

※このペーパークラフトは等倍（100%）でプリントアウトするとスケールは1/15になります。

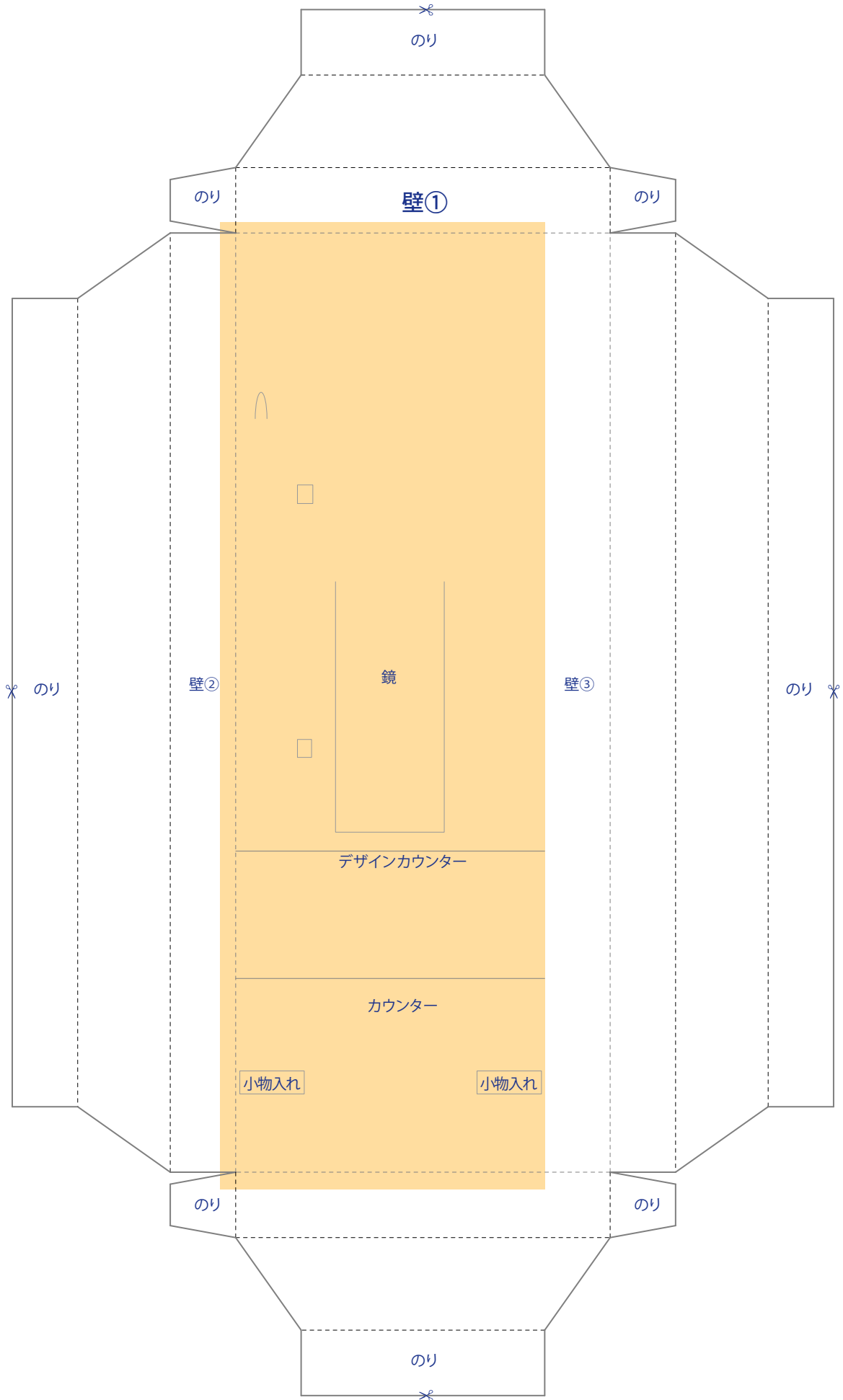
・道具はハサミ、木工用ボンドを用意し、さらにピンセット、定規、いらないスプーンがあると便利です。
 ・紙は坪量180g/m²程度のものが適しています。
 ・折る前に薄くて固いもの（スプーン、定規など）でスジをつけておくと折りやすくなります。

——— ✂ ——— キリトリ
 - - - - - 山折り
 谷折り

● のり
 ◆ 裏のり

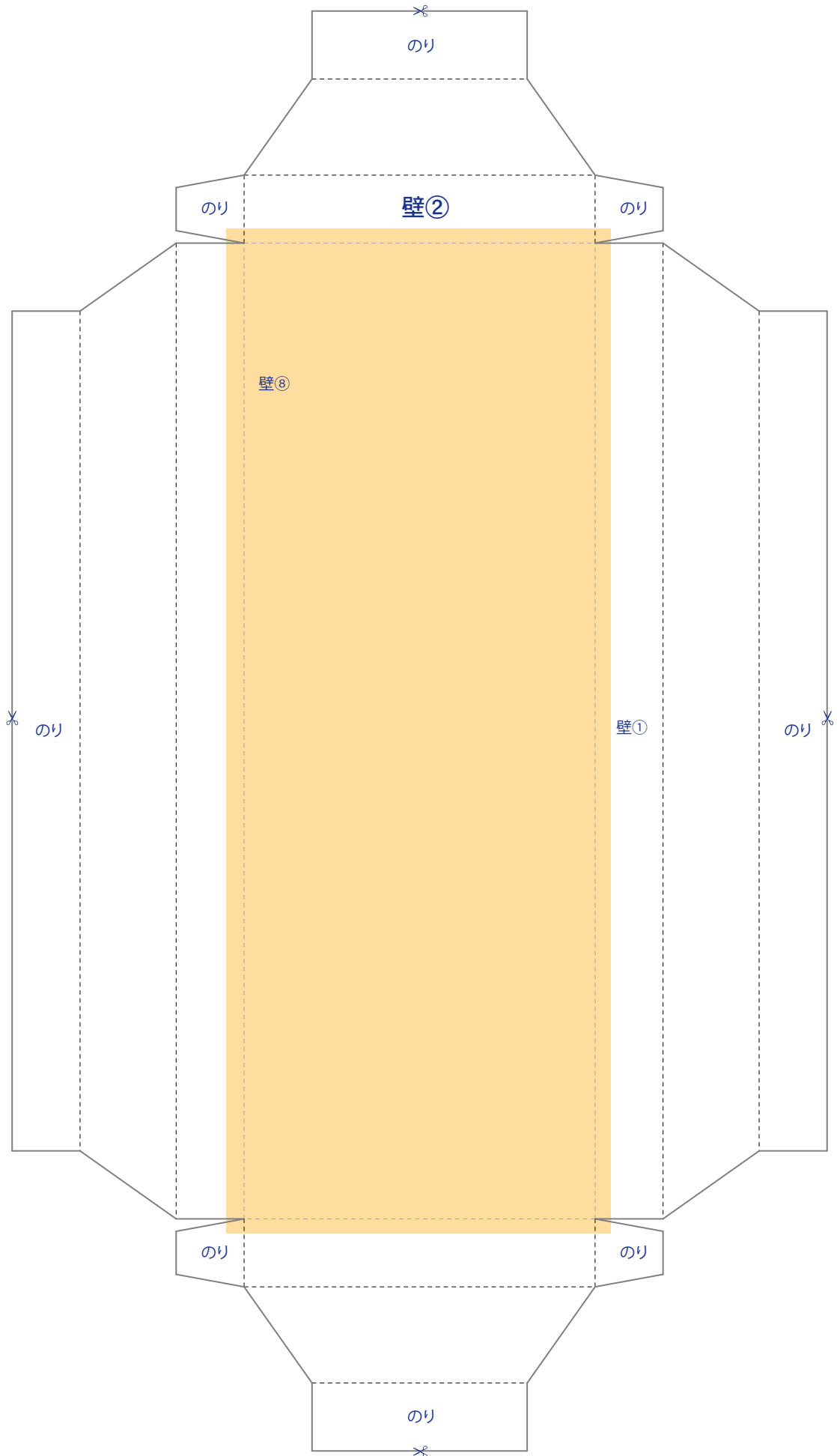
TOTOシステムバスルーム サザナA 1616

部品シート 1 / 14



・道具はハサミ、木工用ボンドを用意し、さらにピンセット、定規、いらないスプーンがあると便利です。
 ・紙は坪量180g/m²程度のものが適しています。
 ・折る前に薄くて固いもの（スプーン、定規など）でスジをつけておくと折りやすくなります。

——— ✂ ——— キリトリ
 - - - - - 山折り
 谷折り

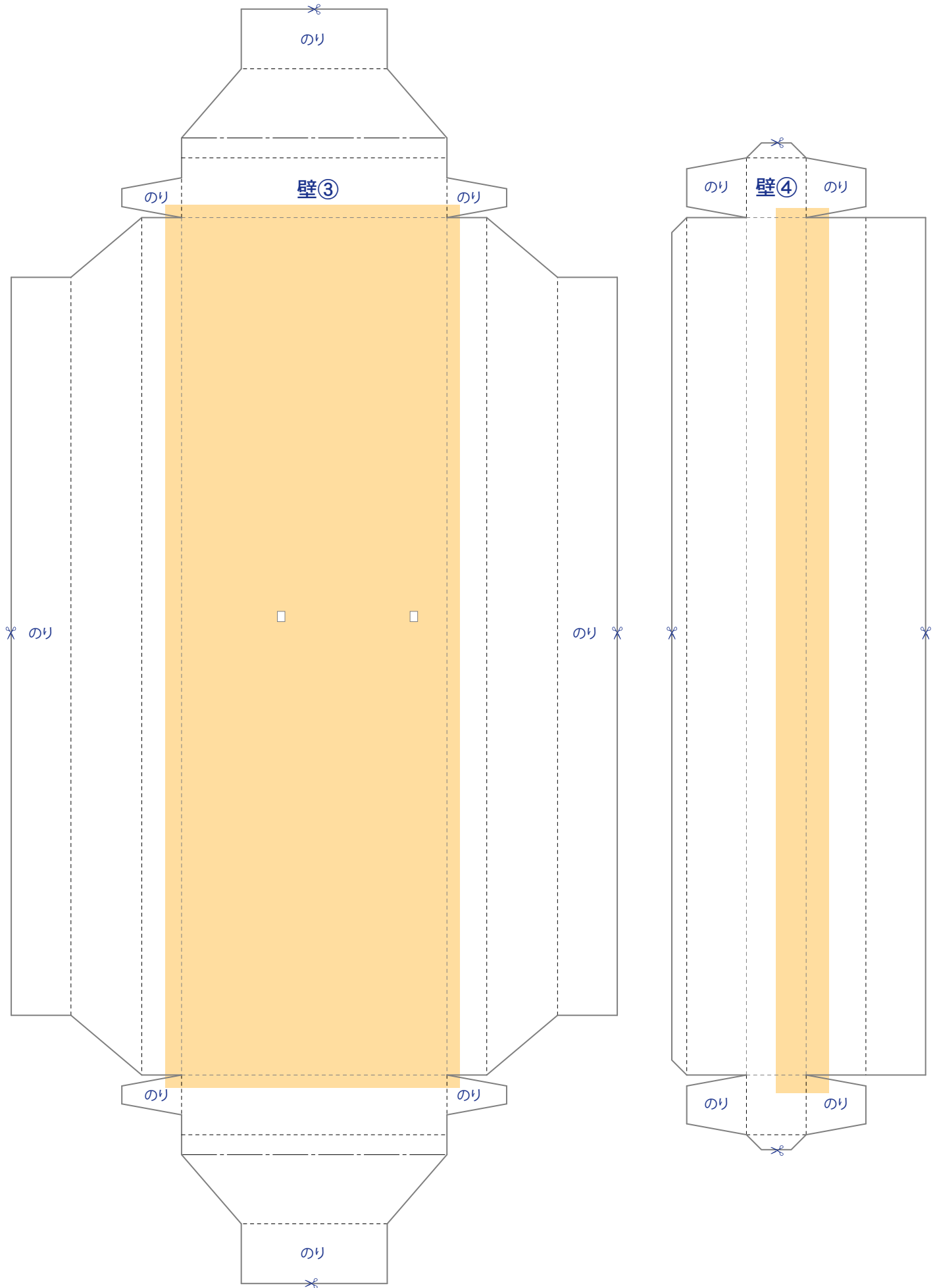


・道具はハサミ、木工用ボンドを用意し、さらにピンセット、定規、いらないスプーンがあると便利です。
 ・紙は坪量180g/m²程度のものが適しています。
 ・折る前に薄くて固いもの（スプーン、定規など）でスジをつけておくと折りやすくなります。

——— ✂ ——— キリトリ
 - - - - - 山折り
 ······· 谷折り

TOTOシステムバスルーム サザナA 1616

部品シート 3 / 14

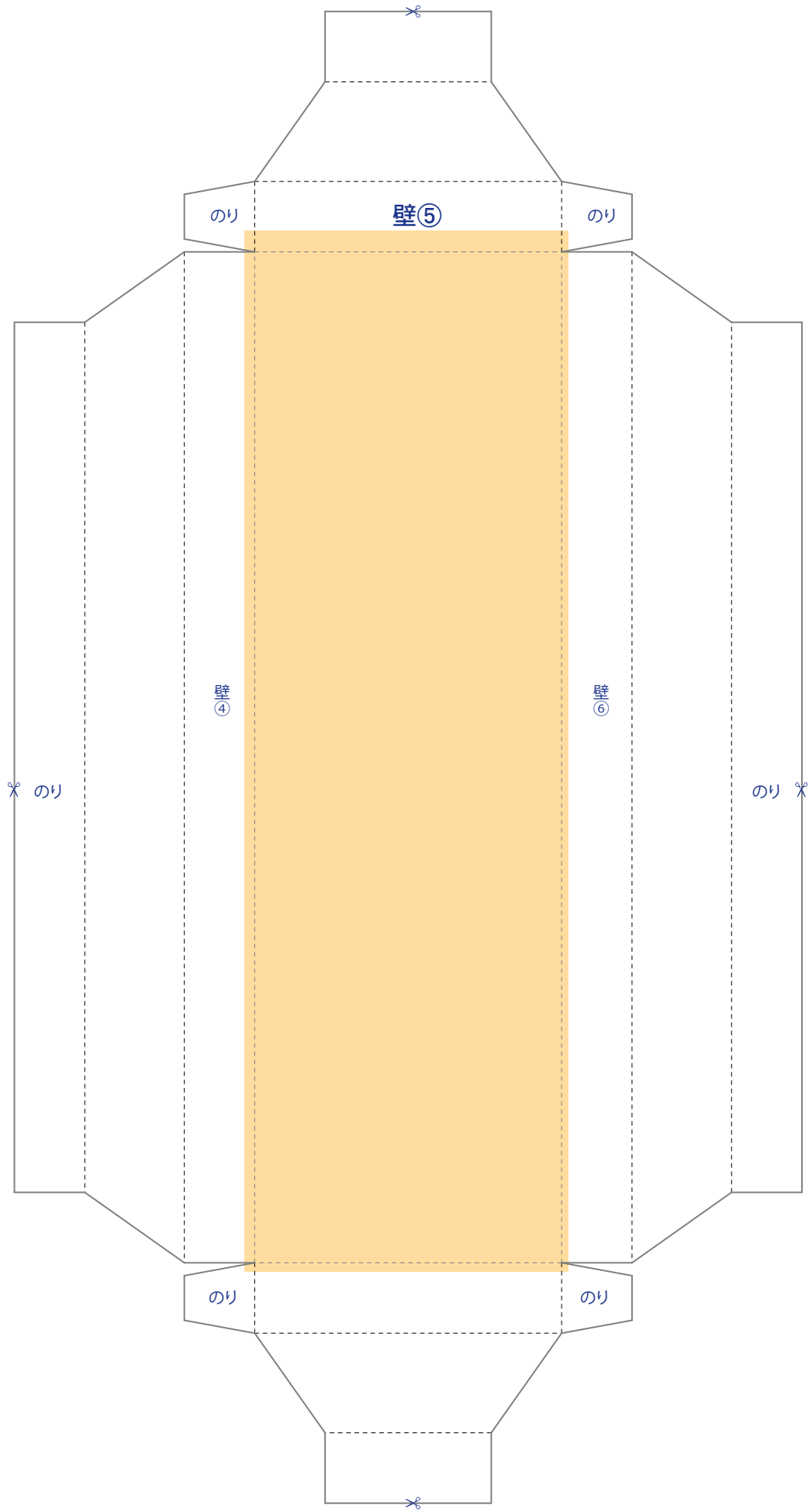


・道具はハサミ、木工用ボンドを用意し、さらにピンセット、定規、いらないスプーンがあると便利です。
 ・紙は坪量180g/m²程度のものが適しています。
 ・折る前に薄くて固いもの（スプーン、定規など）でスジをつけておくと折りがやすくなります。

——— ✂ ——— キリトリ
 - - - - - 山折り
 - - - - - 谷折り

TOTOシステムバスルーム サザナA 1616

部品シート 4 / 14

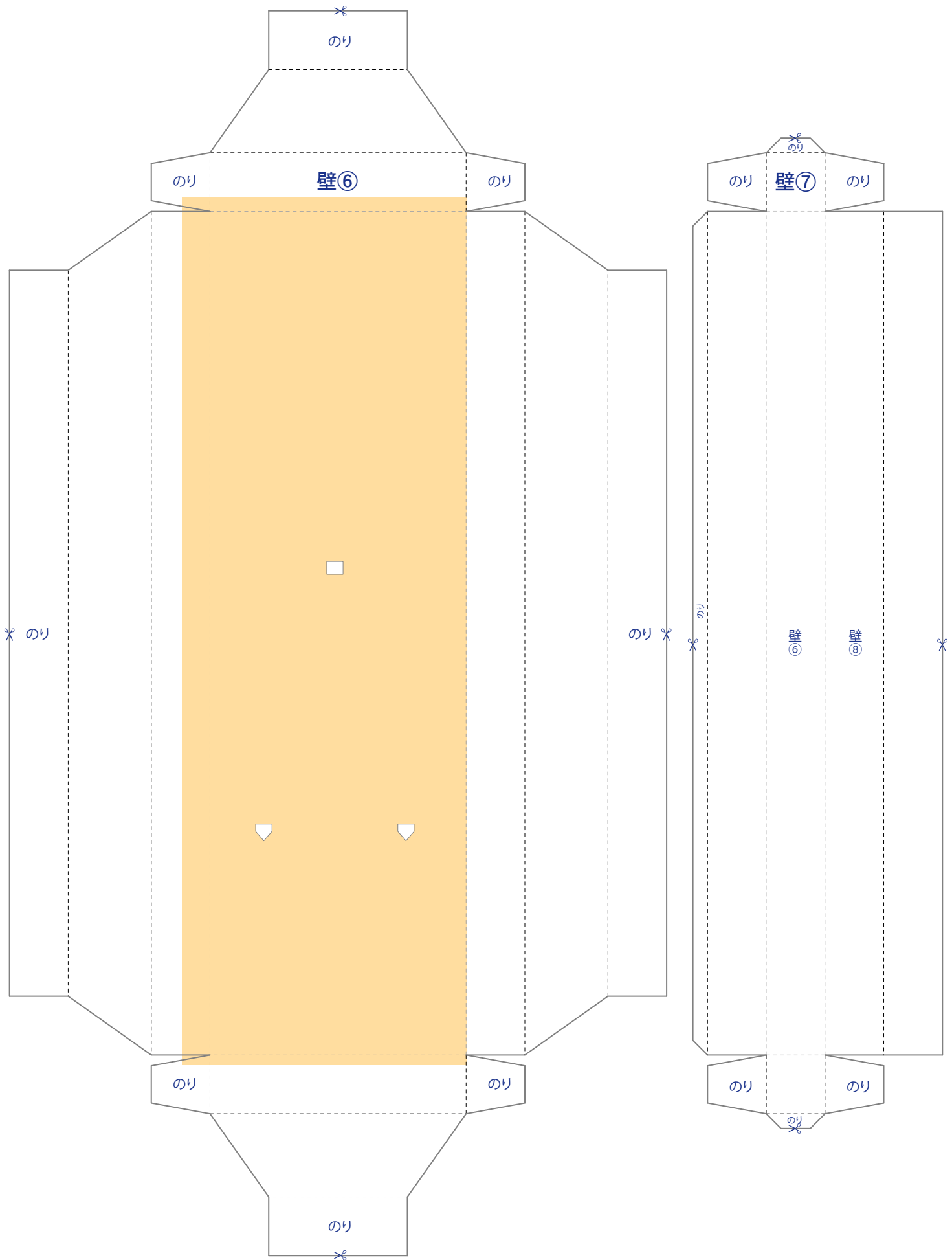


・道具はハサミ、木工用ボンドを用意し、さらにピンセット、定規、いらないスプーンがあると便利です。
 ・紙は坪量180g/m²程度のものが適しています。
 ・折る前に薄くて固いもの（スプーン、定規など）でスジをつけておくと折りやすくなります。

——— ✂ ——— キリトリ
 - - - - - 山折り
 谷折り

TOTOシステムバスルーム サザナA 1616

部品シート 5 / 14

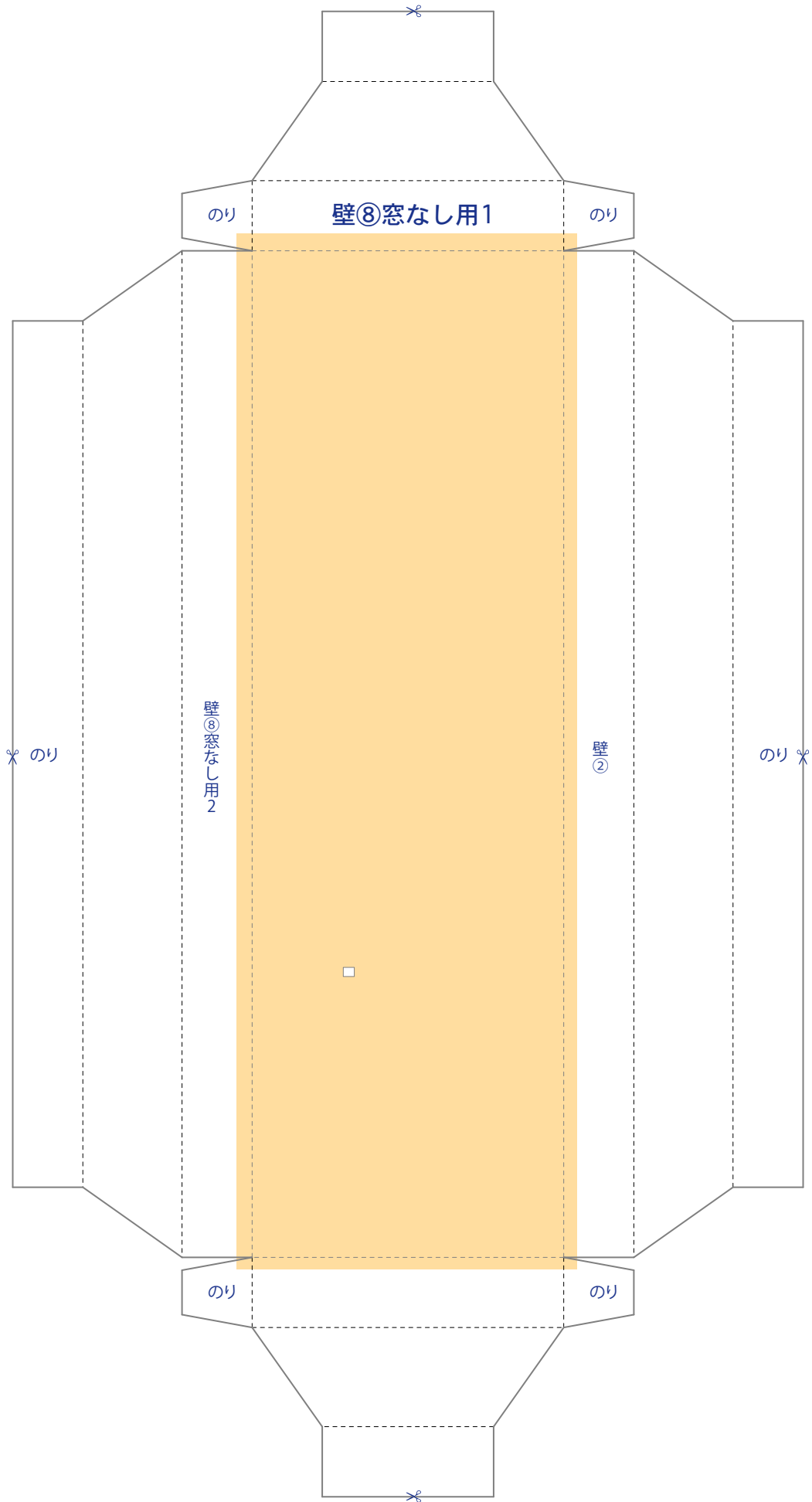


・道具はハサミ、木工用ボンドを用意し、さらにピンセット、定規、いらないスプーンがあると便利です。
 ・紙は坪量180g/m²程度のものが適しています。
 ・折る前に薄くて固いもの（スプーン、定規など）でスジをつけておくと折りやすくなります。

— ✂ — キリトリ
 - - - 山折り
 - - - 谷折り

TOTOシステムバスルーム サザナA 1616

部品シート 6 / 14

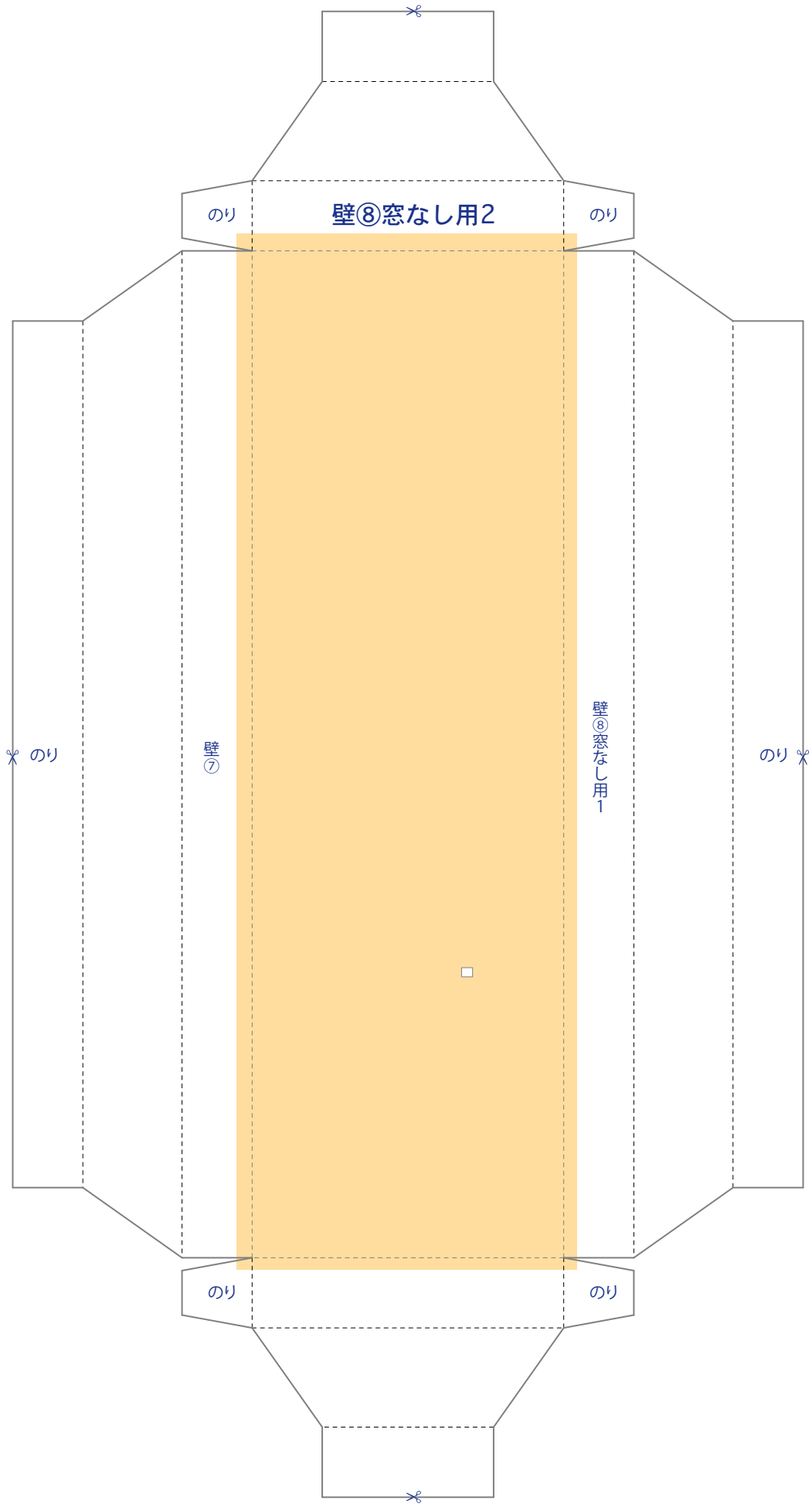


・道具はハサミ、木工用ボンドを用意し、さらにピンセット、定規、いらないスプーンがあると便利です。
 ・紙は坪量180g/m²程度のものが適しています。
 ・折る前に薄くて固いもの（スプーン、定規など）でスジをつけておくと折りやすくなります。

——— ✂ ——— キトリ
 - - - - - 山折り
 谷折り

TOTOシステムバスルーム サザナA 1616

部品シート 7 / 14

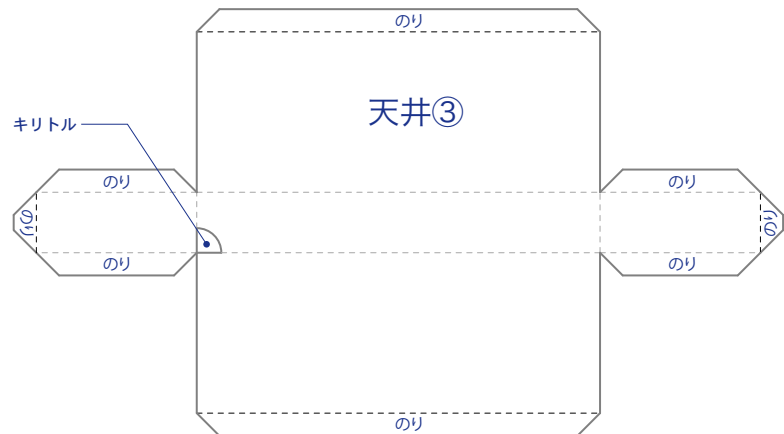
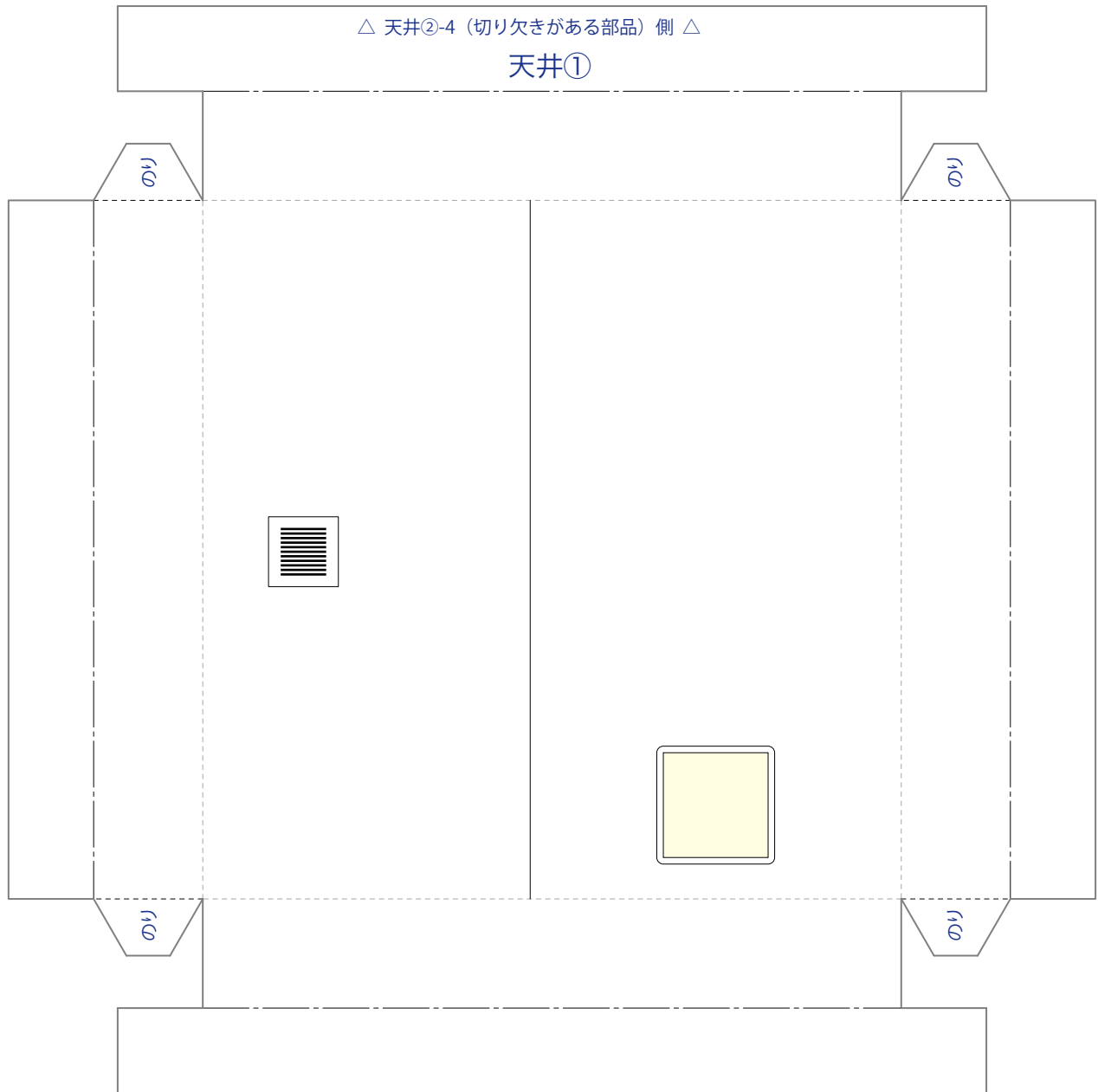


・道具はハサミ、木工用ボンドを用意し、さらにピンセット、定規、いらないスプーンがあると便利です。
 ・紙は坪量180g/m²程度のものが適しています。
 ・折る前に薄くて固いもの（スプーン、定規など）でスジをつけておくと折りやすくなります。

——— ✂ ——— キトリ
 - - - - - 山折り
 - - - - - 谷折り

TOTOシステムバスルーム サザナA 1616

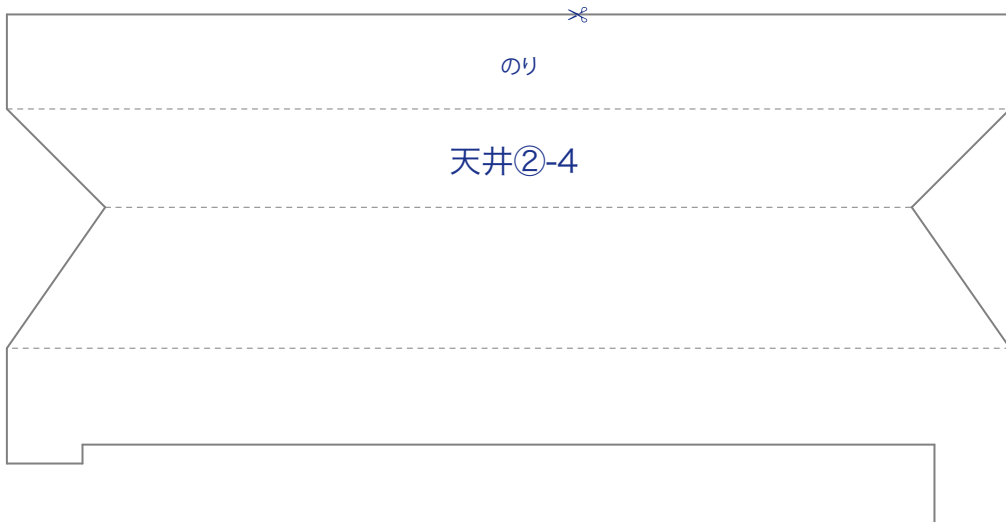
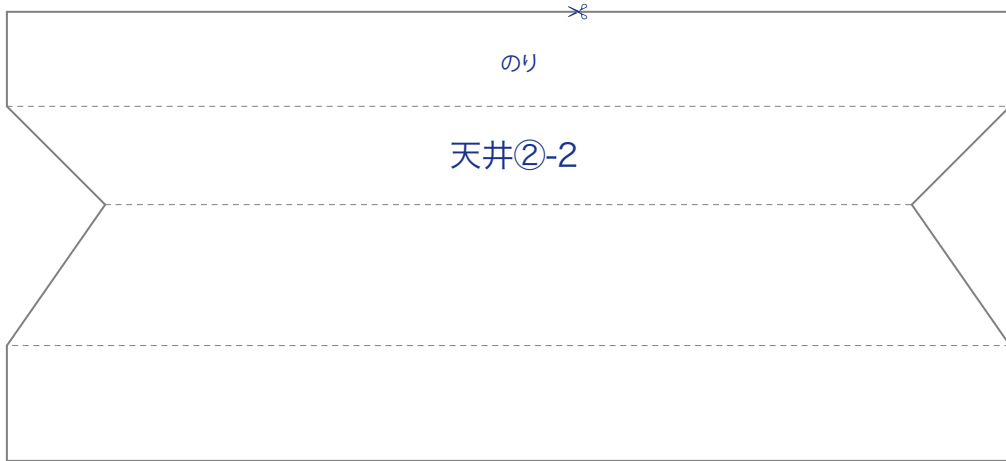
部品シート 8 / 14



・ 道具はハサミ、木工用ボンドを用意し、さらにピンセット、定規、いらないスプーンがあると便利です。
 ・ 紙は坪量180g/m²程度のものが適しています。
 ・ 折る前に薄くて固いもの（スプーン、定規など）でスジをつけておくと折りやすくなります。

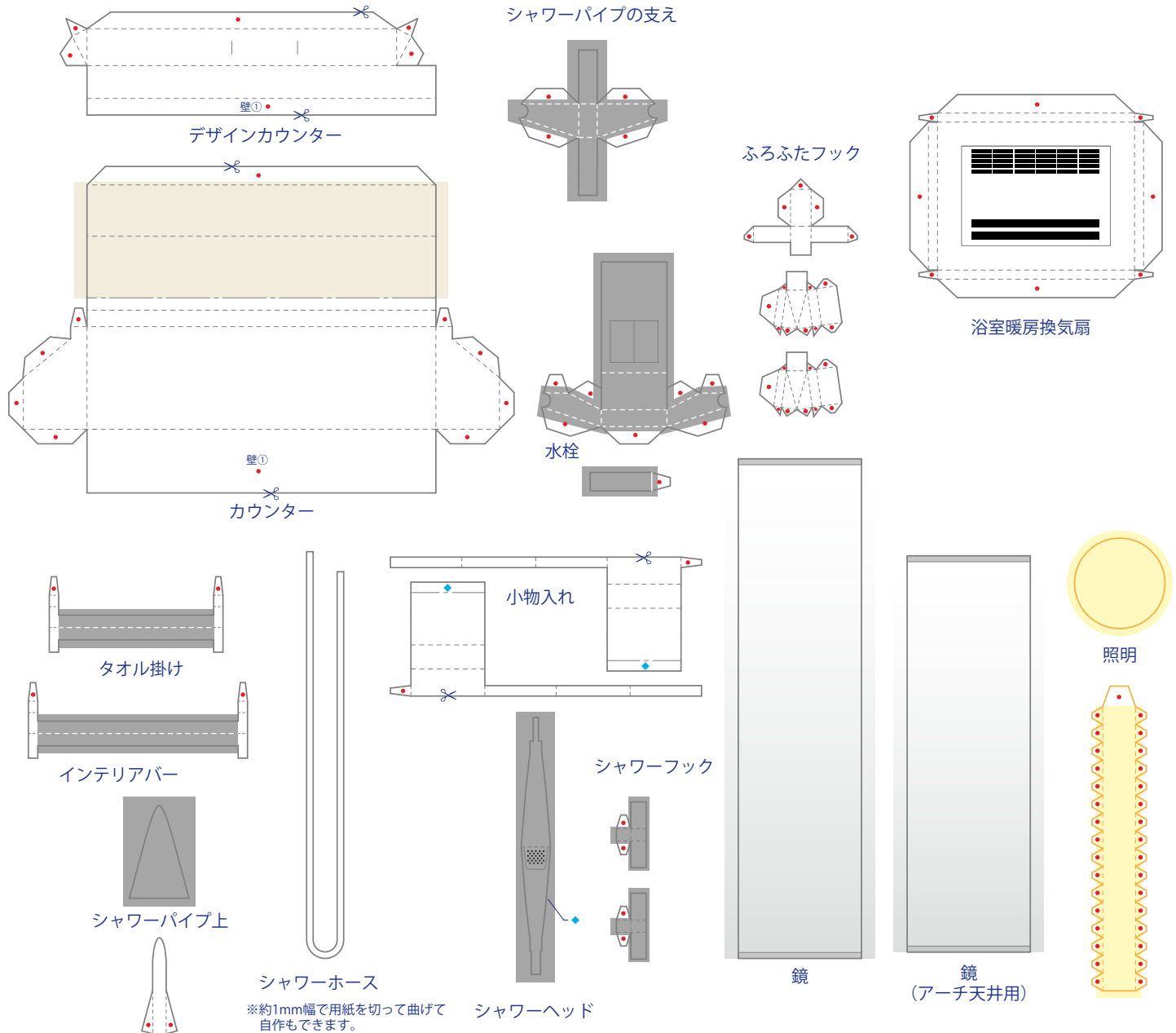
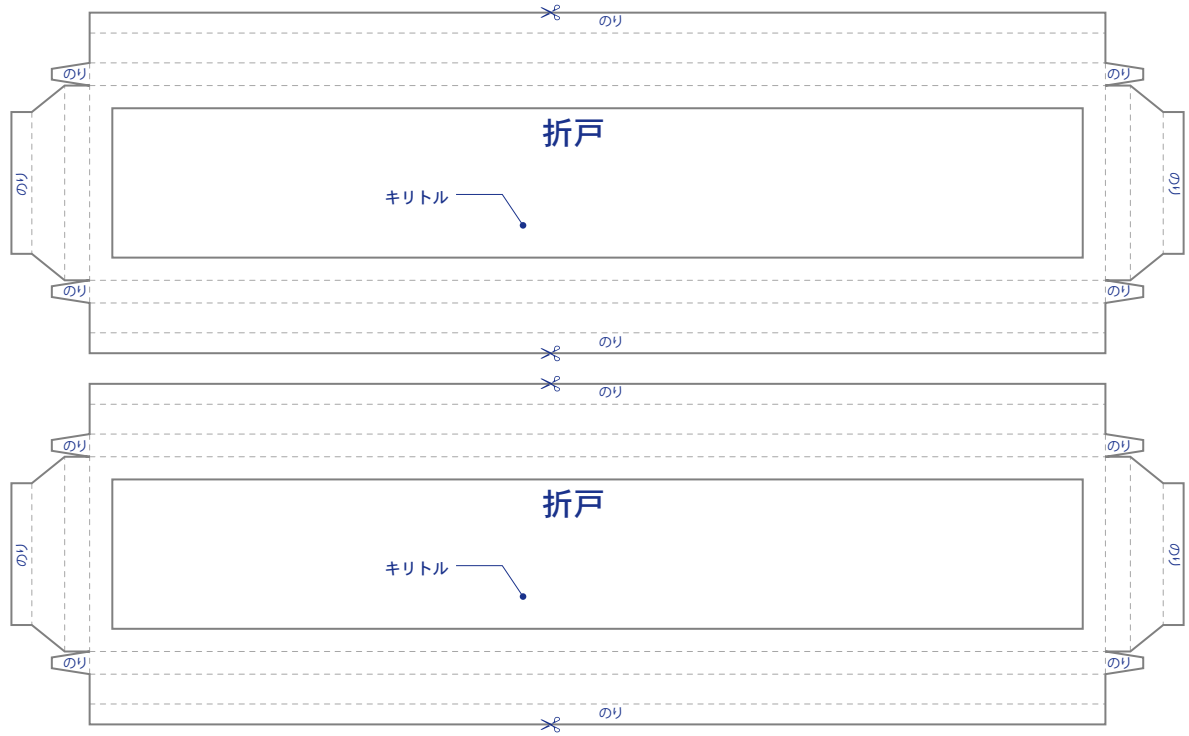
———>——— キリトル
 - - - - - 山折り
 谷折り

TOTOシステムバスルーム サザナA 1616
 部品シート 9 / 14



・道具はハサミ、木工用ボンドを用意し、さらにピンセット、定規、いらないスプーンがあると便利です。
 ・紙は坪量180g/m²程度のものが適しています。
 ・折る前に薄くて固いもの（スプーン、定規など）でスジをつけておくと折りやすくなります。

——— ✂ ——— キリトリ
 - - - - - 山折り
 谷折り



・道具はハサミ、木工用ボンドを用意し、さらにピンセット、定規、いらないスプーンがあると便利です。
 ・紙は坪量180g/mi程度のものが適しています。
 ・折る前に薄くて固いもの（スプーン、定規など）でスジをつけておくと折りがやすくなります。

—>— キリトル
 - - - - - 山折り
 - - - - - 谷折り

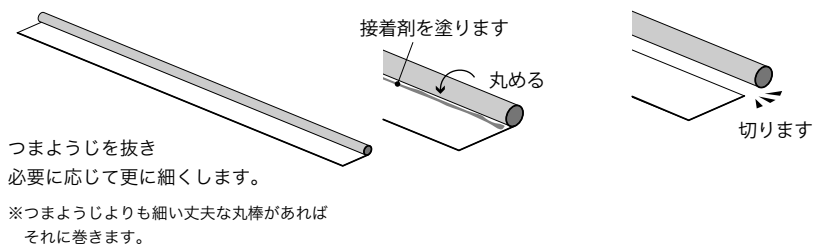
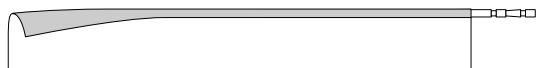
● のり
 ◆ 裏のり

このシートは普通紙にプリントしてください

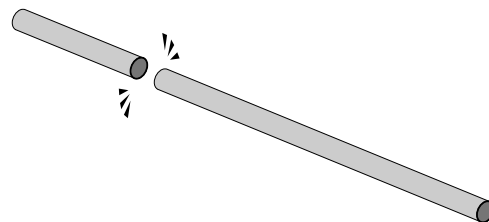
普通紙の方がパイプ状に丸めるのが比較的容易です

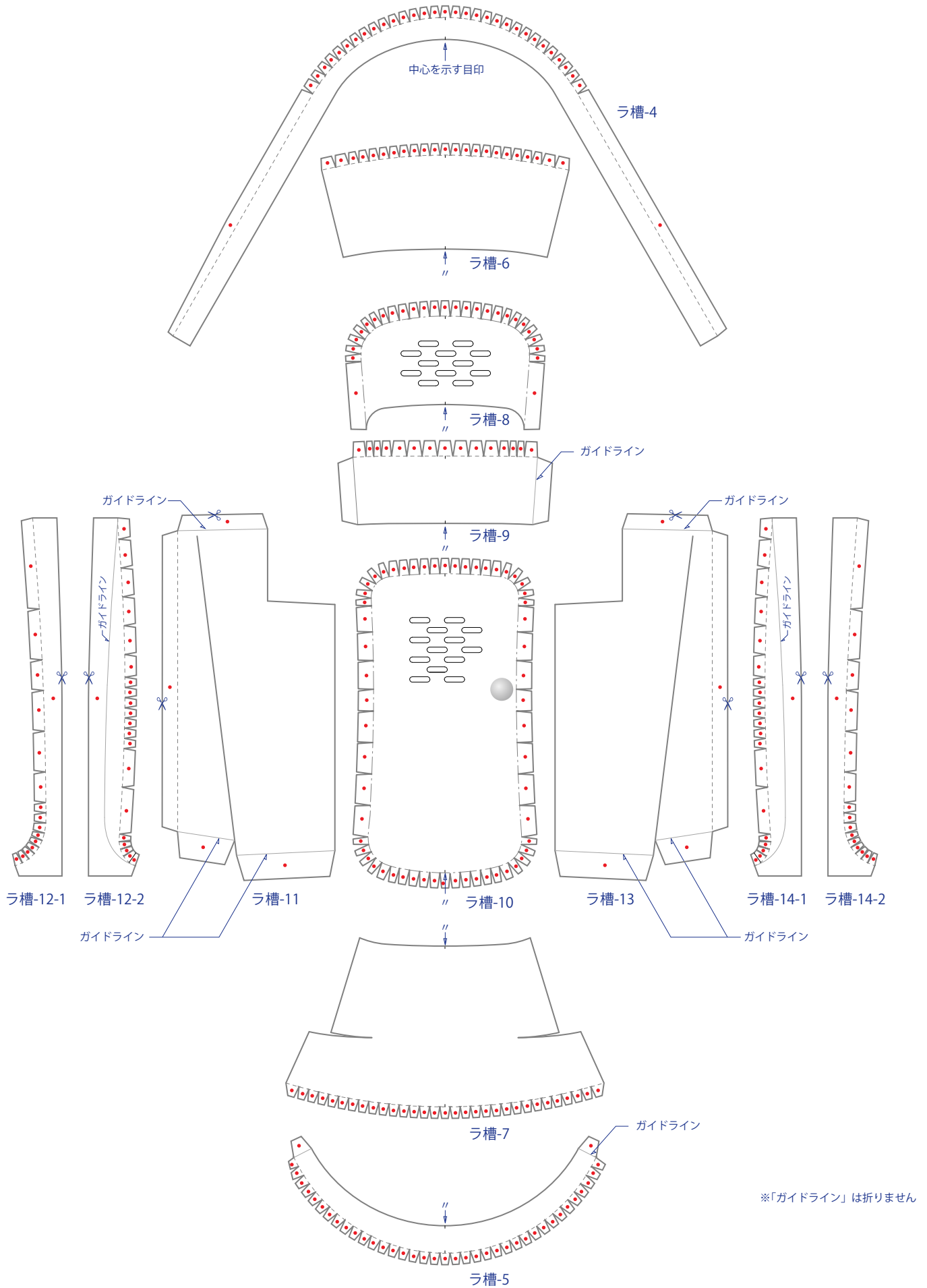
パイプの作り方

上のグレー部分から適当な大きさを切り取り
つまようじなどに巻いて丸くします。



あとは必要に応じた長さにカットして使います

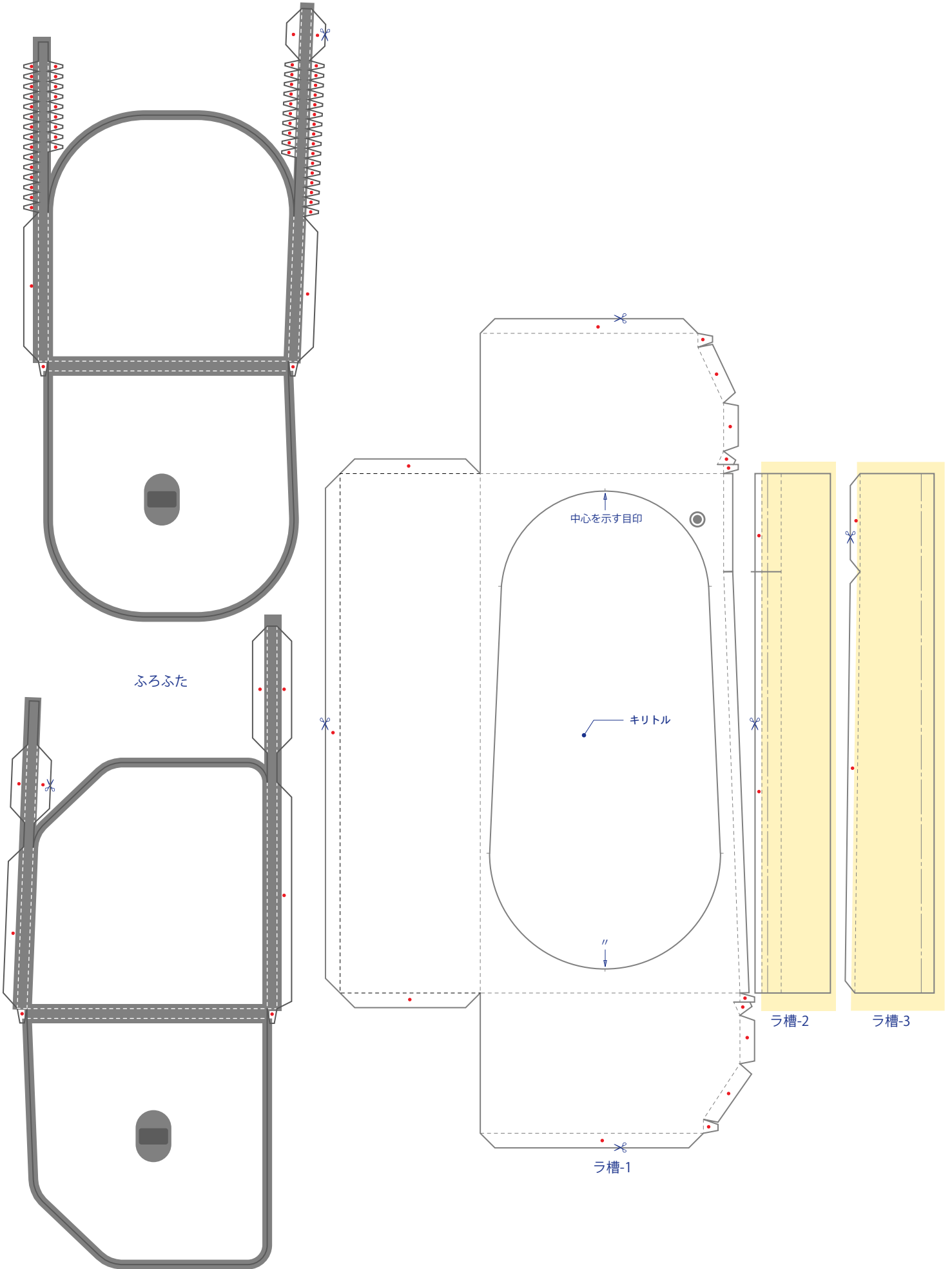




・道具はハサミ、木工用ボンドを用意し、さらにピンセット、定規、いらないスプーンがあると便利です。
 ・紙は坪量180g/m²程度のものが適しています。
 ・折る前に薄くて固いもの（スプーン、定規など）でスジをつけておくと折りやすくなります。

———>——— キリトリ
 - - - - - 山折り
 - 谷折り

● のり
 ◆ 裏のり



・ 道具はハサミ、木工用ボンドを用意し、さらにピンセット、定規、いらないスプーンがあると便利です。
 ・ 紙は坪量180g/m²程度のものが適しています。
 ・ 折る前に薄くて固いもの（スプーン、定規など）でスジをつけておくと折りやすくなります。

———— ✂ ———— キリトル
 - - - - - 山折り
 - . - . - 谷折り

● のり
 ◆ 裏のり