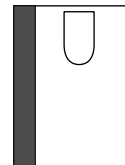


このパーツは「左側」タイプです。

S-10-L

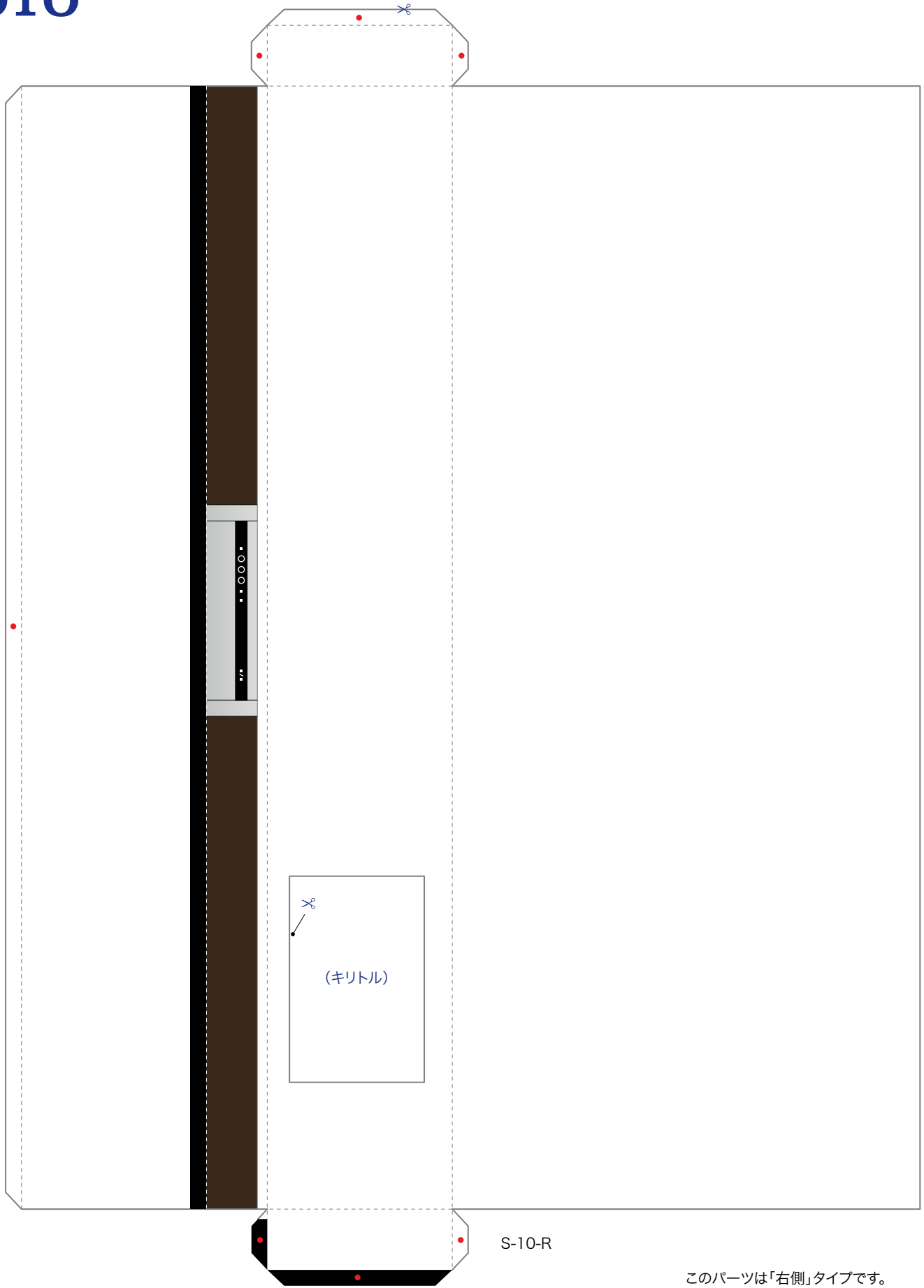


・ 道具はハサミ、木工用ボンドを用意し、さらにピンセット、定規、いらないスプーンがあると便利です。
 ・ 紙は坪量128g/m² (110kg/四六) 程度のものが適しています。
 ・ 折る前に薄くて固いもの (スプーン、定規など) でスジをつけておくと折りやすくなります。

——— ✂ ——— キリトル
 - - - - - 山折り
 谷折り

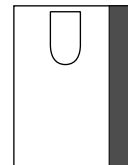
● のり
 ◆ 裏のり

TOTOレストルームドレスサースステム D280mm
 部品シート 1 (L) / 6



S-10-R

このパーツは「右側」タイプです。

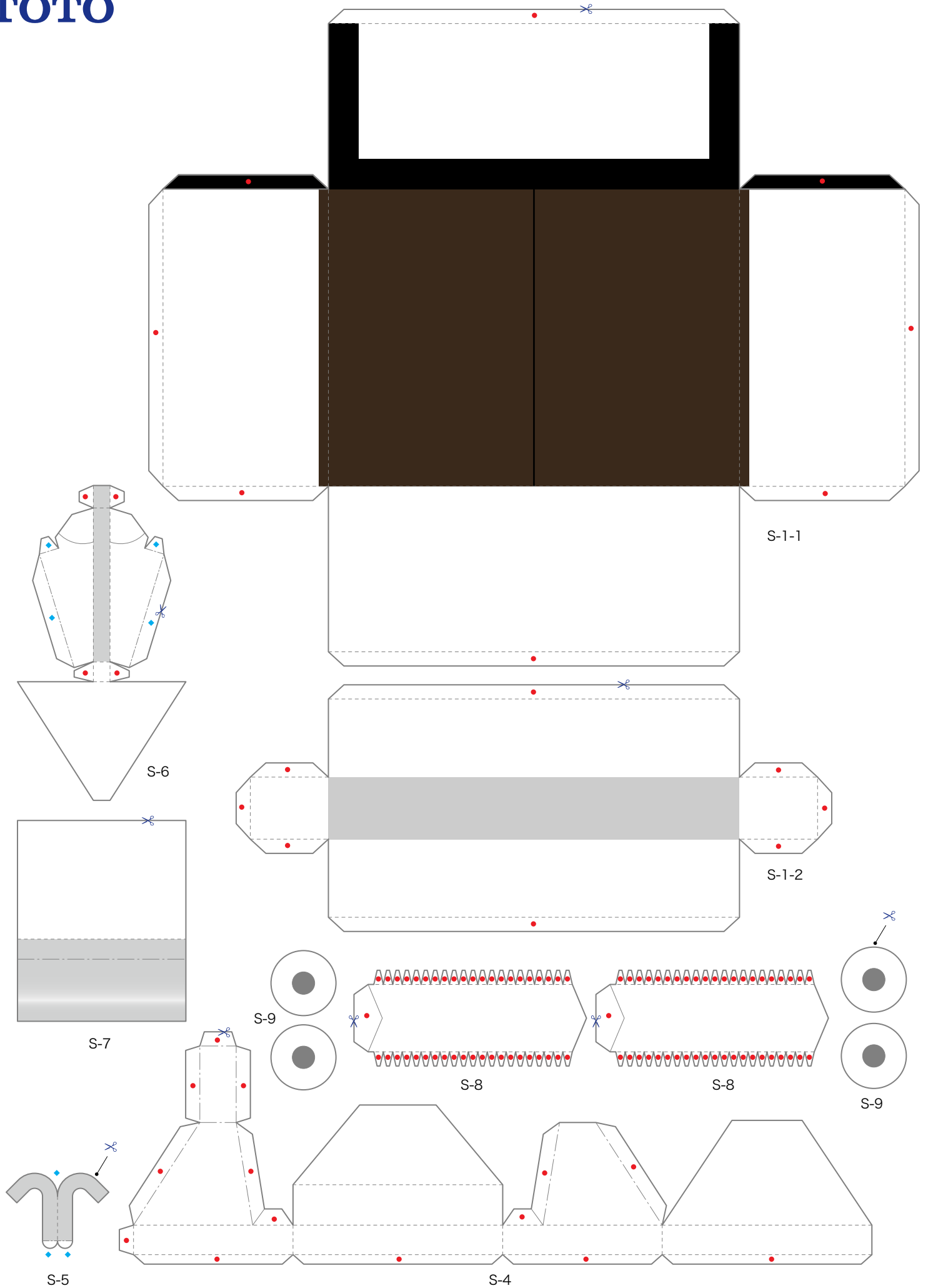


・道具はハサミ、木工用ボンドを用意し、さらにピンセット、定規、いらないスプーンがあると便利です。
 ・紙は坪量128g/m² (110kg/四六) 程度のものが適しています。
 ・折る前に薄くて固いもの (スプーン、定規など) でスジをつけておくと折りやすくなります。

——— ✂ ——— キリトル
 - - - - - 山折り
 - · - · - 谷折り

● のり
 ◆ 裏のり

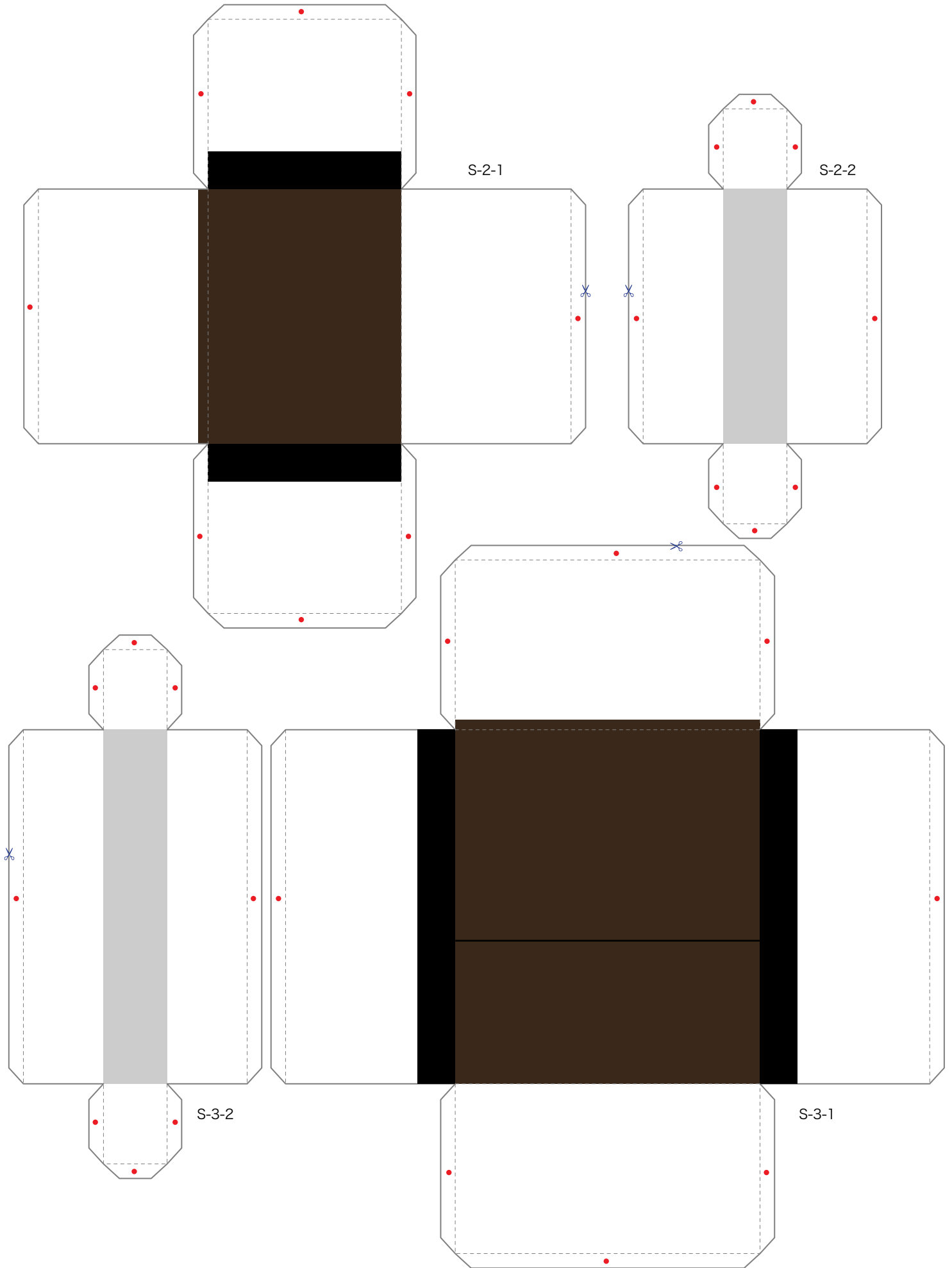
TOTOレストルームドレッサーシステム D280mm
 部品シート 1(R) / 6



・道具はハサミ、木工用ボンドを用意し、さらにピンセット、定規、いらないスプーンがあると便利です。
 ・紙は坪量128g/m² (110kg/四六) 程度のものが適しています。
 ・折る前に薄くて固いもの (スプーン、定規など) でスジをつけておくと折りやすくなります。

——— ✂ ——— キリトリ
 - - - - - 山折り
 - - - - - 谷折り

● のり
 ◆ 裏のり

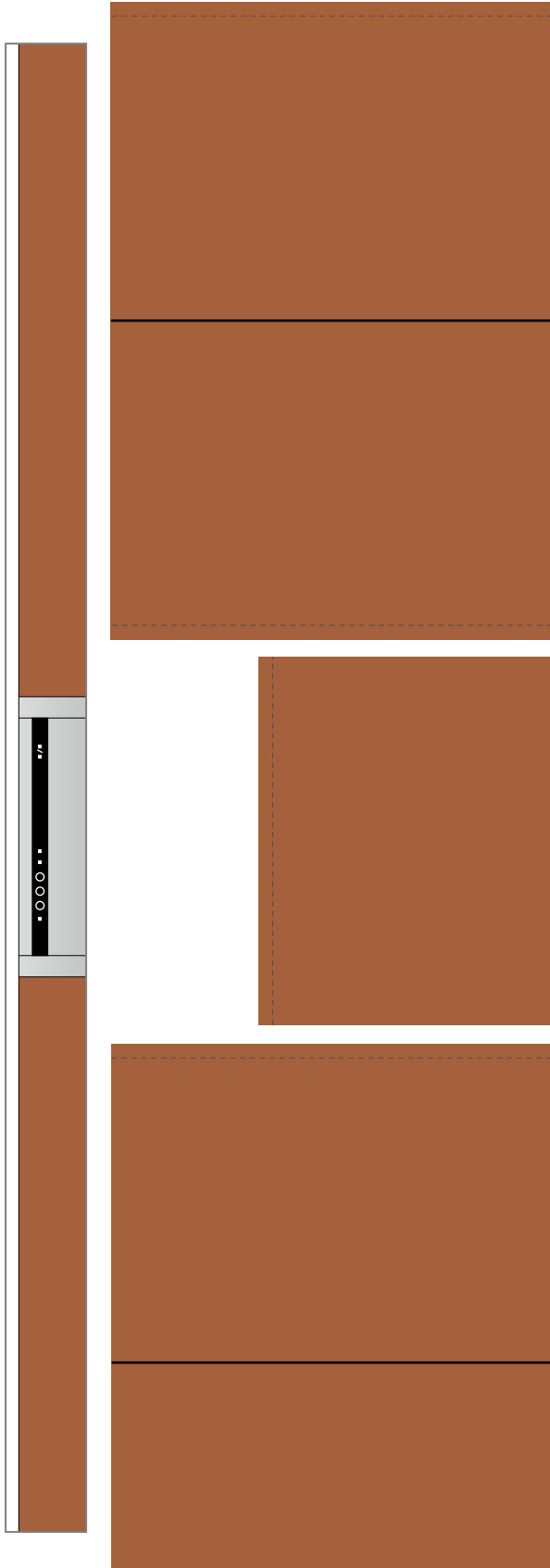


・道具はハサミ、木工用ボンドを用意し、さらにピンセット、定規、いらないスプーンがあると便利です。
 ・紙は坪量128g/m² (110kg/四六) 程度のものが適しています。
 ・折る前に薄くて固いもの (スプーン、定規など) でスジをつけておくと折りやすくなります。

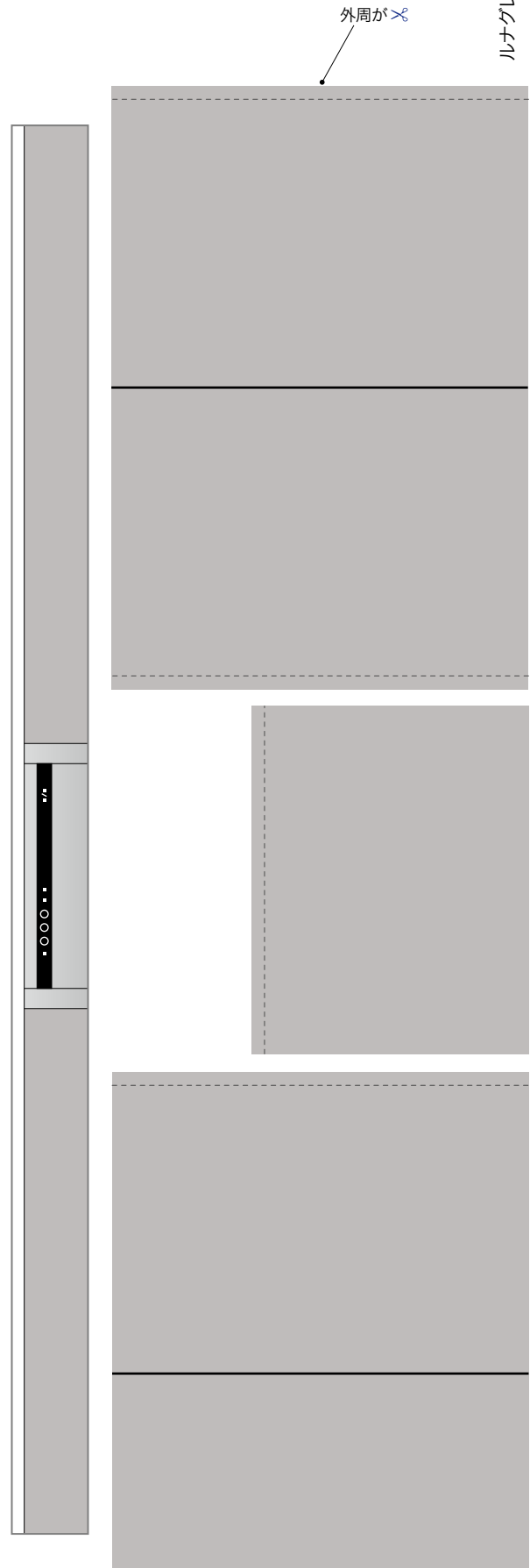
——— ✂ ——— キリトリ
 - - - - - 山折り
 - - - - - 谷折り

● のり
 ◆ 裏のり

ミディアムフロアチェリー



ルナグレンジュ



・道具はハサミ、木工用ボンドを用意し、さらにピンセット、定規、いらないスプーンがあると便利です。
 ・紙は坪量128g/m² (110kg/四六) 程度のものが適しています。
 ・折る前に薄くて固いもの (スプーン、定規など) でスジをつけておくと折りやすくなります。

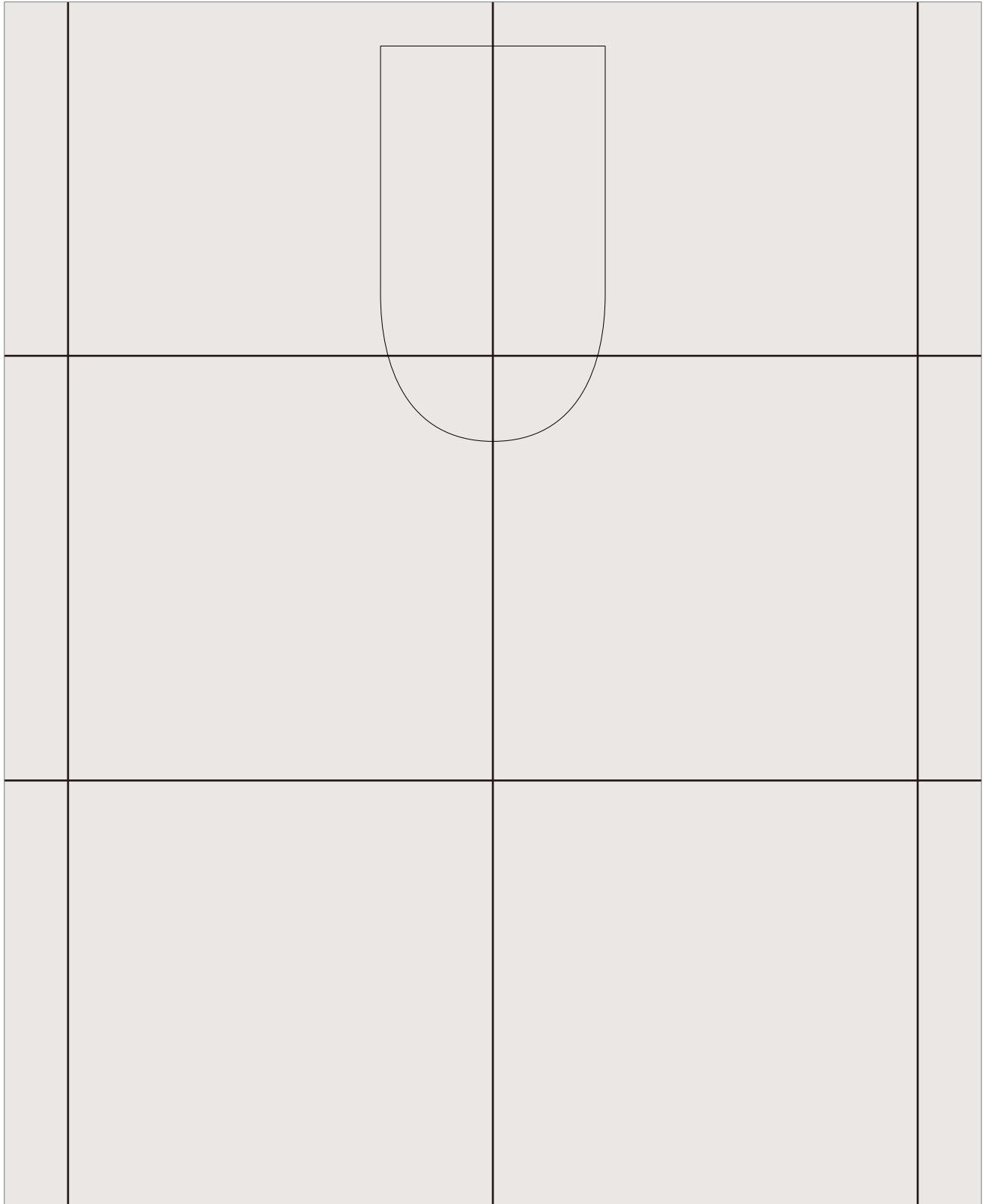
✂ キリトリ
 - - - 山折り
 - - - 谷折り

● のり
 ◆ 裏のり

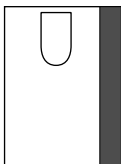
TOTOレストルームドレッサーシステム D280mm
 カラーバリエーション

R

L



R

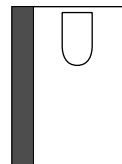


R~Rで切ると
「右側」タイプの
床になります。

RM-1

(ルナアンバー、ルナグレイージュ用)

L



L~Lで切ると
「左側」タイプの
床になります。

・道具はハサミ、木工用ボンドを用意し、さらにピンセット、定規、いらないスプーンがあると便利です。
・紙は坪量128g/m² (110kg/四六) 程度のものが適しています。
・折る前に薄くて固いもの (スプーン、定規など) でスジをつけておくと折りやすくなります。

——— ✂ ——— キリトリ
- - - - - 山折り
——— 谷折り

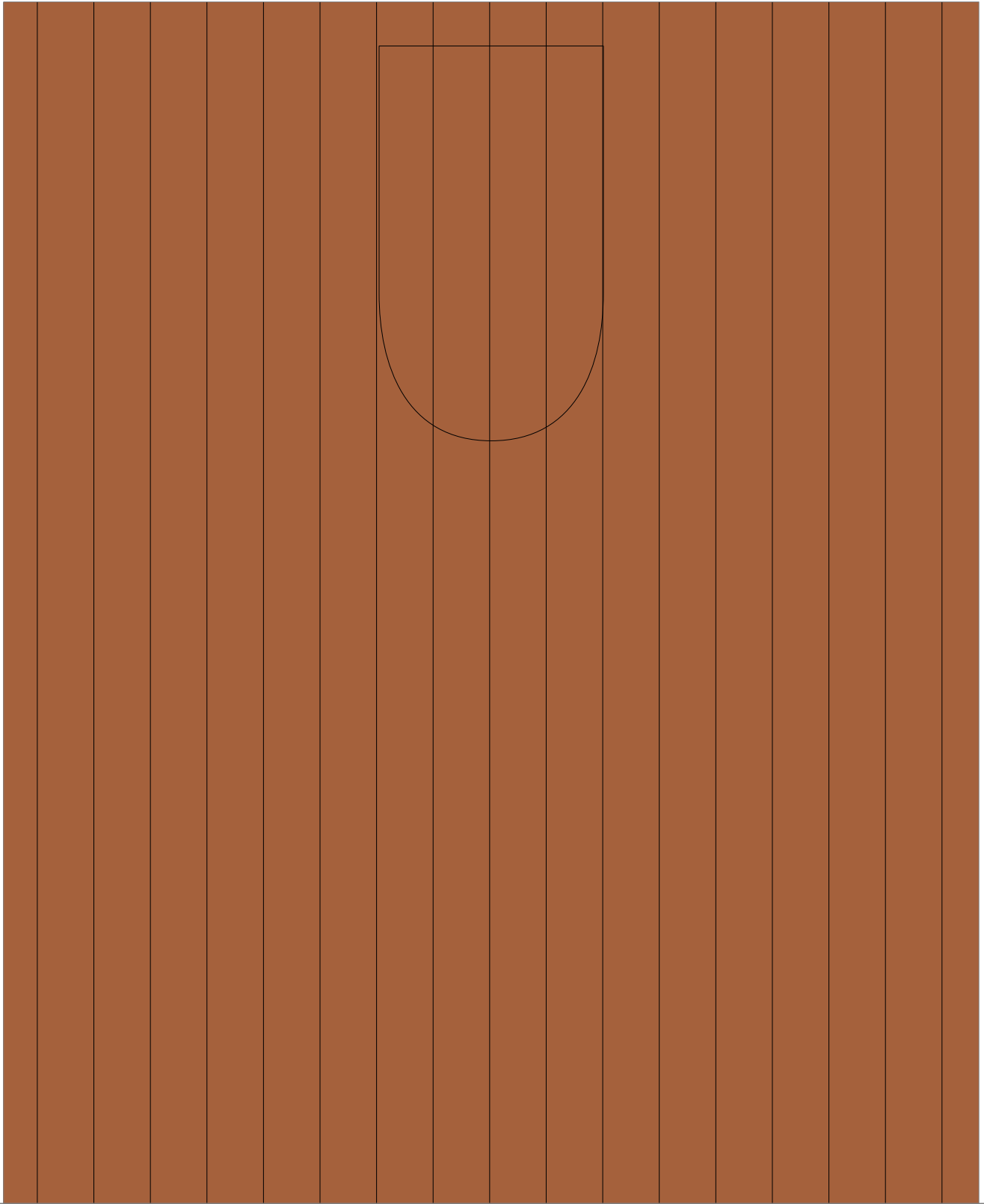
● のり
◆ 裏のり

TOTOレストルームドレッサーシステム D280mm

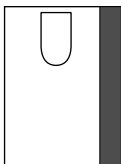
部品シート 4 / 6

R

L



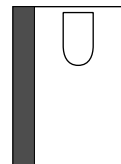
R



R~Rで切ると
「右側」タイプの
床になります。

RM-1
(ミディアムフローチェリー用)

L



L~Lで切ると
「左側」タイプの
床になります。

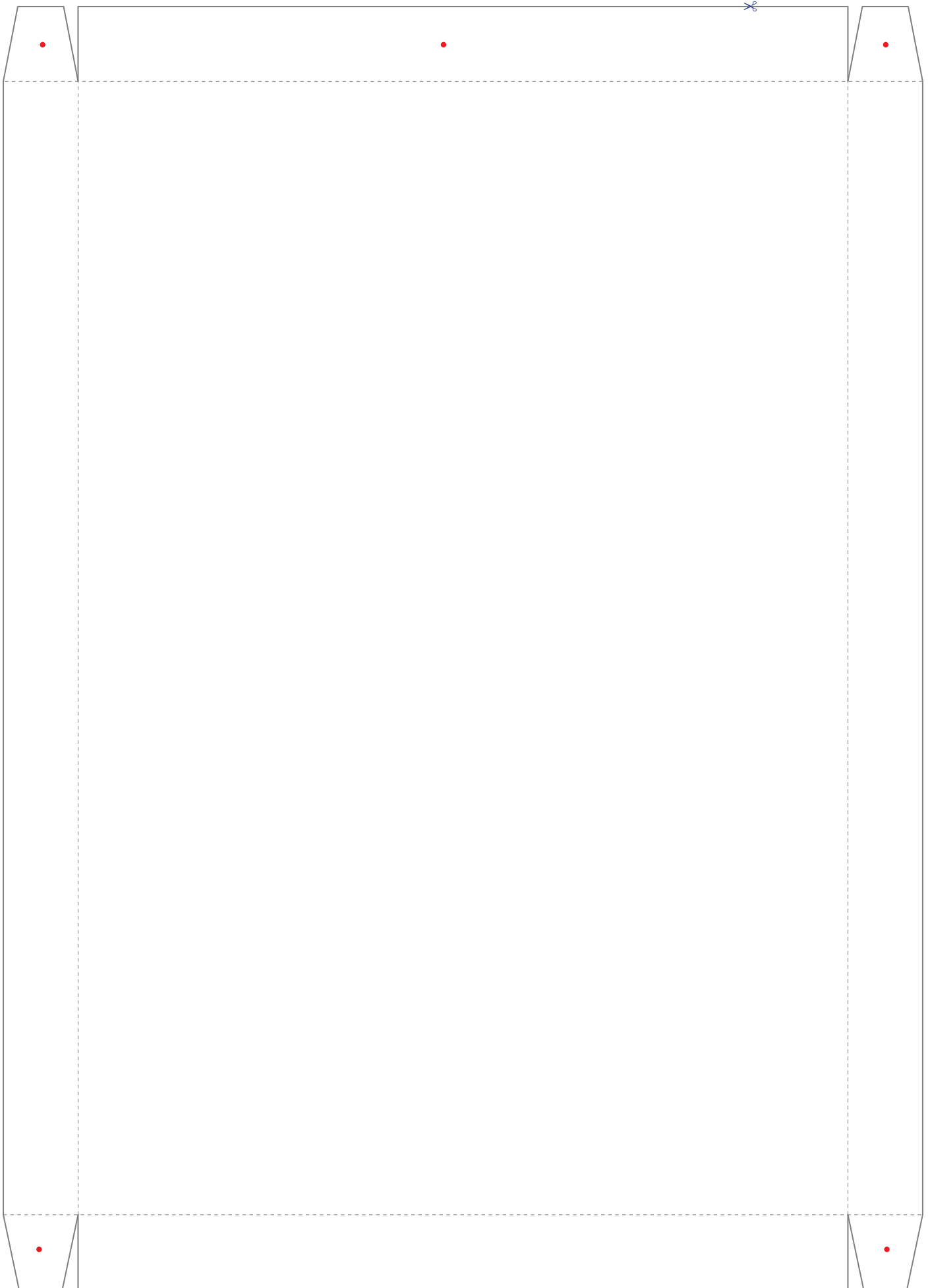
・道具はハサミ、木工用ボンドを用意し、さらにピンセット、定規、いらないスプーンがあると便利です。
・紙は坪量128g/m² (110kg/四六) 程度のものが適しています。
・折る前に薄くて固いもの (スプーン、定規など) でスジをつけておくと折りやすくなります。

———>——— キリトリ
- - - - - 山折り
———<——— 谷折り

● のり
◆ 裏のり

TOTOレストルームドレッサーシステム D280mm

部品シート 4 / 6



RM-2

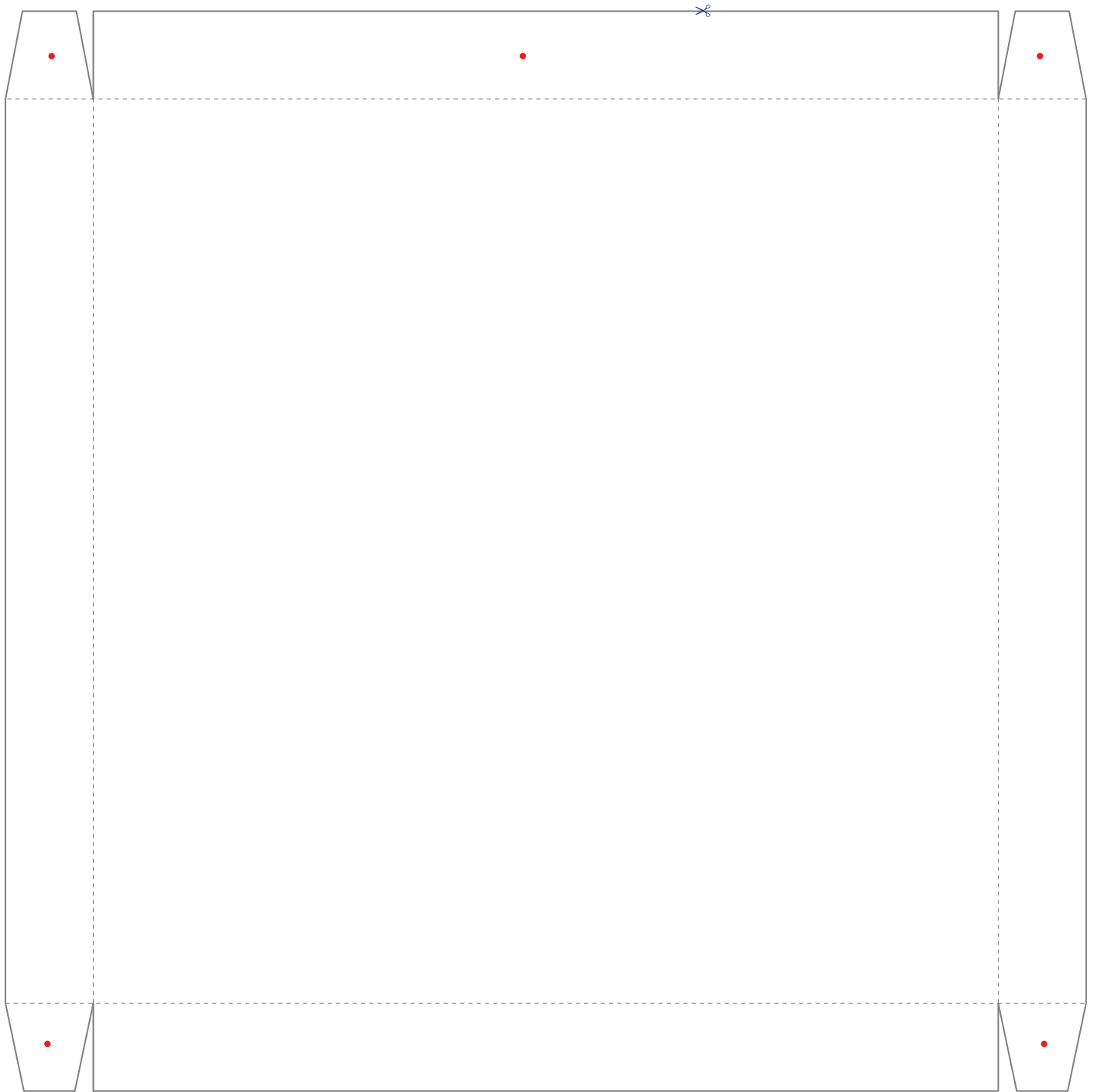
・道具はハサミ、木工用ボンドを用意し、さらにピンセット、定規、いらないスプーンがあると便利です。
・紙は坪量128g/m² (110kg/四六) 程度のものが適しています。
・折る前に薄くて固いもの (スプーン、定規など) でスジをつけておくと折りやすくなります。

———>——— キリトリ
- - - - - 山折り
———谷——— 谷折り

● のり
◆ 裏のり

TOTOレストルームドレッサーシステム D280mm

部品シート 5 / 6



RM-3