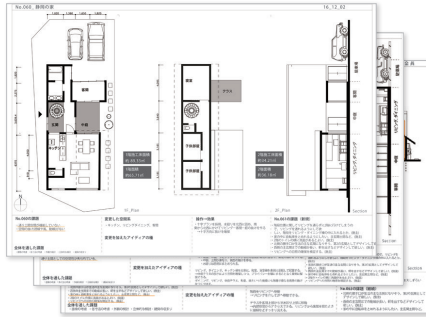


「オハドコの家」の設計のプロセス



No.5 掘り所踊り場+小屋裏物見台+キッチン直結駐輪空間

評価: ★★★★★

アイデアの種

- No.22 キッチン直結駐輪空間
- No.102 小屋裏物見台
- No.109 掘り所踊り場

応答

- 面白い、良いと思う。
- 見たい、実物感がつれて良いのではないかと、実感が集まっている雰囲気が良い。

※No.12 アプローチを神つ付棟の間
※No.30 踊り場を拡張する際本壁
※No.42 掘り所踊り場の拡張
※No.50 窓に面した開口



No.28 掘り所ピロティ

評価: ★★★★★

課題

- 駐車場を拡張したい

応答

- 土間とつながっているといい

駐車場に拡張を設けたい
おんがが集まってパーティーをするようなまがよい

建築設計 ログ

「空間系」をもとにつくった設計図に対し、学生が「一人一手」で改善することを繰り返し、徐々に変化させていく。

空間系

評価の高かった「アイデアの種」を組み合わせ、空間の関係をつくる37枚ほどのスケッチを作成。再度施主が評価する。

アイデア の種

学生と協働した設計プロセス。敷地に対して場のアイデアを122枚ほどのスケッチで作成。それを施主が5段階で評価する。