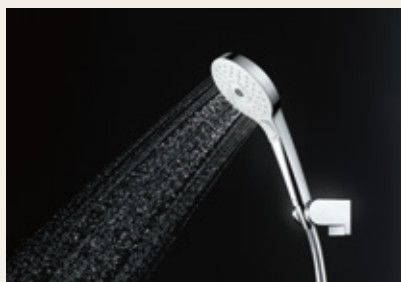
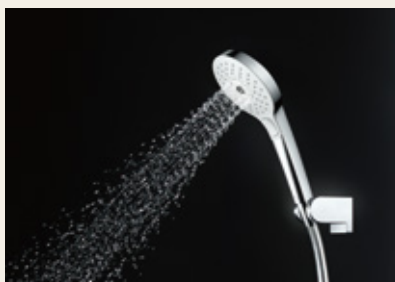


3つの浴び心地



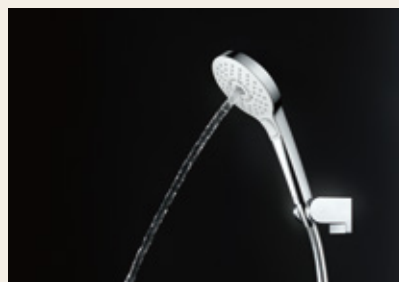
コンフォートウェーブ

新開発の波状の大粒シャワーと、通常のスプレーシャワーをミックス。節水しながら、量感のある快適な浴び心地を実現。



アクティブウェーブ

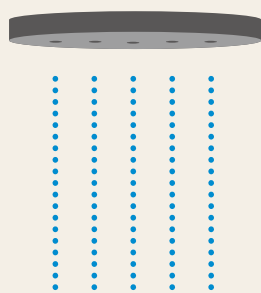
刺激の強い浴び心地。新開発の大粒のシャワーを存分に楽しむことができる。朝起きたときの「目覚まし」代わりにもおすすめ。



ウォームピラー

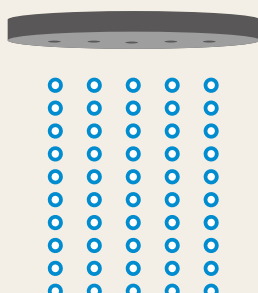
1本の柱状の湯が、身体にまとわりつくように流れる、新感覚のシャワー。熱が無駄なく身体に伝わる。国内新発売。

節水と浴び心地を両立させる「流体制御」の技術



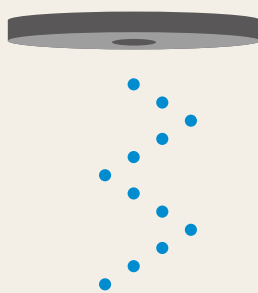
従来のシャワー

小さな水の粒が、シャワーヘッドのノズルから直線的に噴出される。



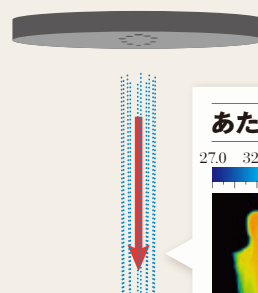
エアイン

水の粒の中に、空気を含ませる技術。大粒の水で量感を保ちつつ、節水を実現。



ウェーブ(波状)

波状に大粒の水を勢いよく吐水する新技術。水を間引いたことで、節水が可能。

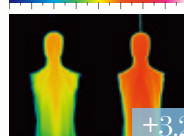


ピラー(柱状)

水流の乱れを整え、途切れず柱状に吐水する技術。水はねが少なく、温度変化を抑えた。

あたたまり効果

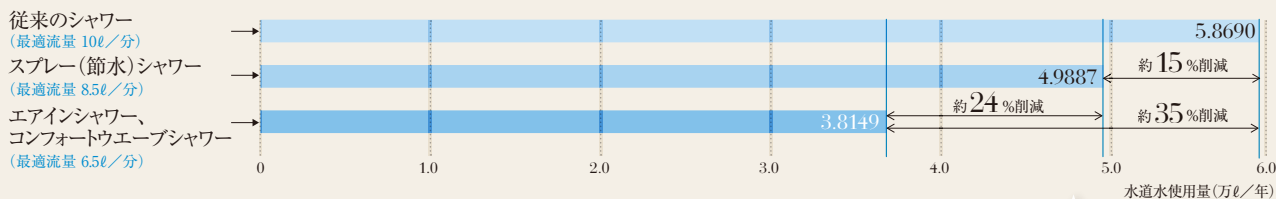
27.0 32.5 38.0 43.5 49.0



+3.2℃

従来 シャワー ウォームピラー

節水効果



- 最適流量(*)による当社比。
- 従来品は、サーモ水栓+シャワーヘッドを想定。
- 水道料金=265円(税込)/m³、ガス料金=148円(税込)/m³。ともに、(一社)日本バルブ工業会より。

*最適流量とは、(一社)日本バルブ工業会の定める方法に基づき、社内モニターにて測定した「一番使いやすいと感じる流量」です。

従来シャワーと比較して、
年間約14,500円
(水道代:約5,500円、ガス代:約9,000円)
節約できます。