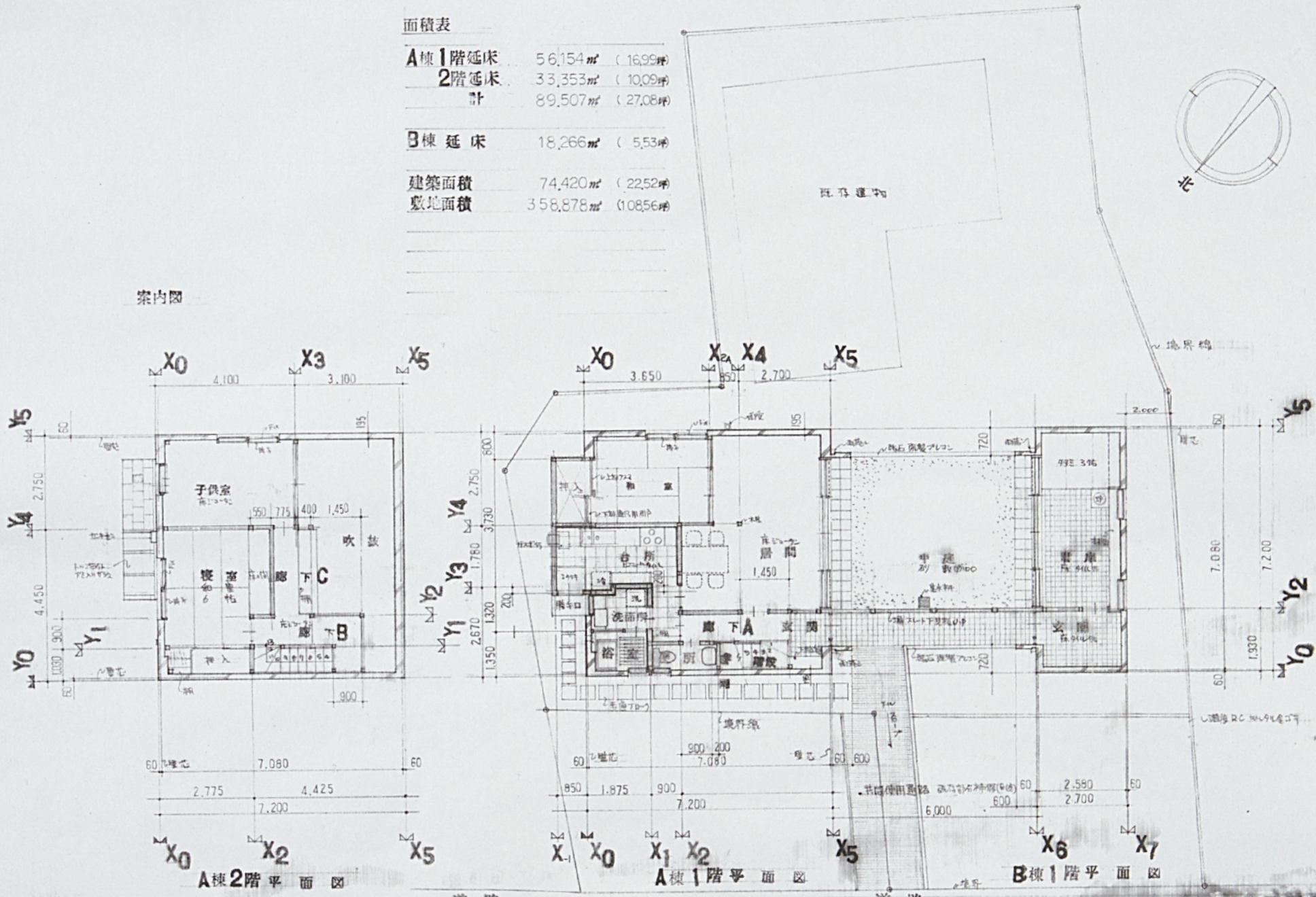


「まつかわ・ほっくす」の平面図



面積表		
A棟 1階延床	56,154㎡	(16,99坪)
2階延床	33,353㎡	(10,09坪)
計	89,507㎡	(27,08坪)
B棟 延床	18,266㎡	(5,53坪)
建築面積	74,420㎡	(22,52坪)
敷地面積	358,878㎡	(108,56坪)

案内図



A棟2階平面図

A棟1階平面図

B棟1階平面図

MAT 101

松川邸 新築工事 実施設計図

平面図, 配置図

S-1:100

701226
201309 初版

(有)宮脇建築研究室
東京・渋谷・千駄谷2-34-7 TEL 03-402-6478(代表)

宮脇の図面を当時の建築
学生はじつと見つけたも
のである。第1期の平面
図。後に敷地奥に第2期
が建てられた。