

# 試論

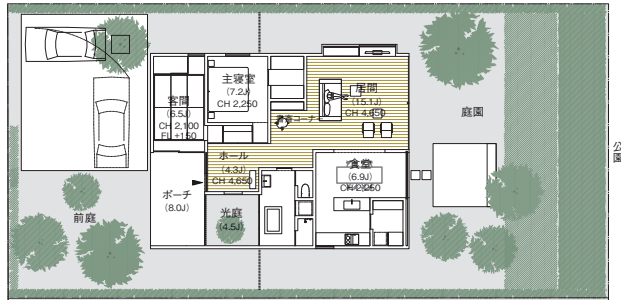
Process 2 / Design

## 雁行か、直線か

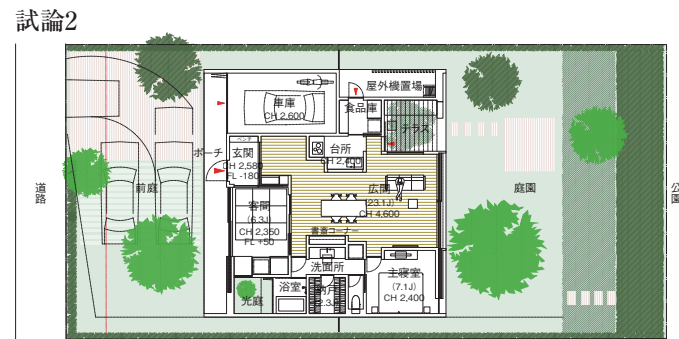
「東側の公園の緑」と「西側の夕焼け」  
そして「北東側の富士山」を眺めたい  
という与件に応えるため東西の軸を  
どうするかが課題となった。

### 試論1

平面図



駐車場が外部にあり、ポーチから居間まで雁行する構成の初期案。



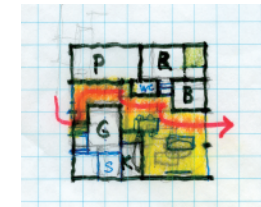
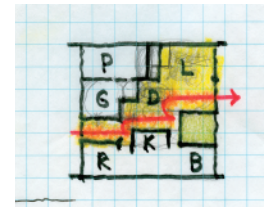
与件どおり車庫を室内に取り込み、玄関と広間が一直線に。



さらに客間も軸線に組み込まれ、各室が一直線に連なる最終形へ。

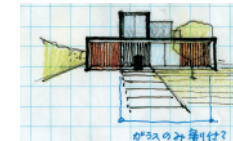
### スケッチ

#### 試論1



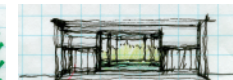
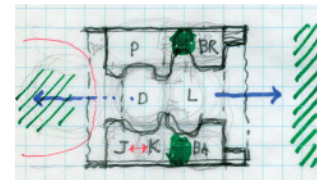
初期案から、玄関、食堂、居間をどのように東西に展開させるかが考えられていた。最初は諸室を雁行させ、公園方向に次第に開けていく構成。

#### 試論2



玄関、食堂、居間が一直線で配置されるようになる。玄関と客間が南北に並列し、食堂と居間が広間として一体化して考えられているスタディ。

#### 定着



シンプルな東西の軸線を検討している。近隣の住宅が南向いているなかで、「公園の緑を眺める」などの与件が素直に実体化した東面・西面の家に。