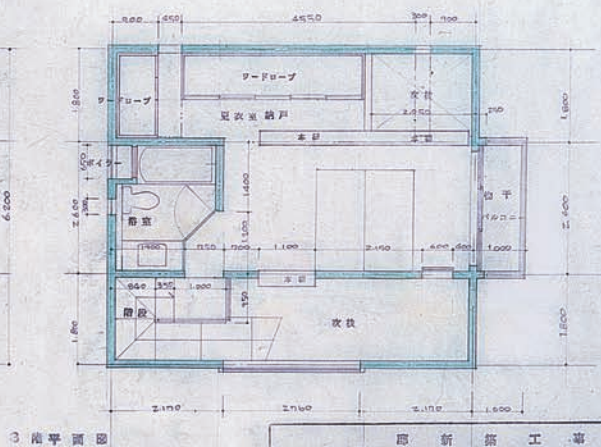
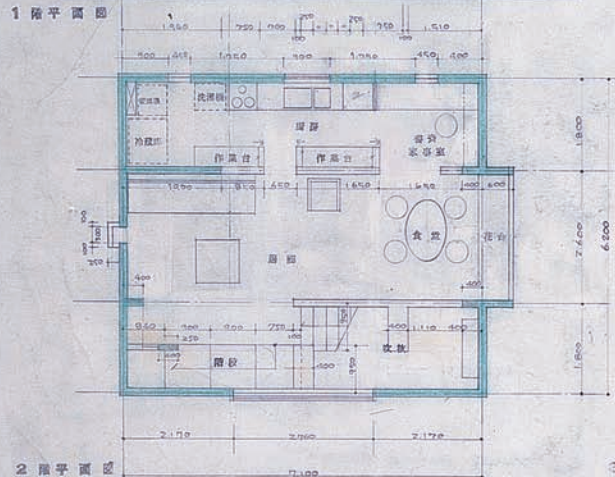
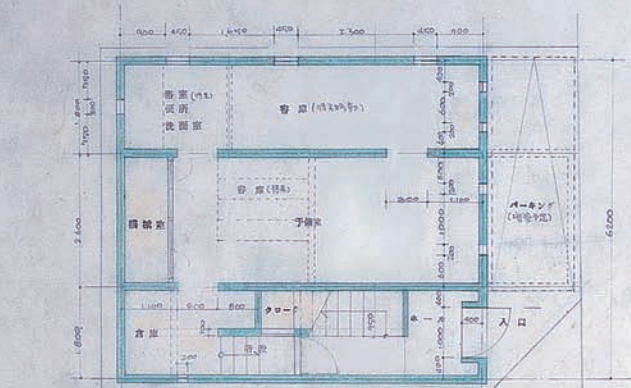


# 「大和町の家」の平面図

0 1 2m

竣工図面とは多少異なるが、  
外壁を含めて、4枚の壁が空  
間をつくっていることがわか  
る。1階(実際は地階)は書庫  
と書斎として使われていた。



新築工事	73005
各階平面図	730407
1:50	730529
株式会社 アーキヴィジョン	
〒100-0001 東京都千代田区千代田1-1-1 電話 426-5346	

