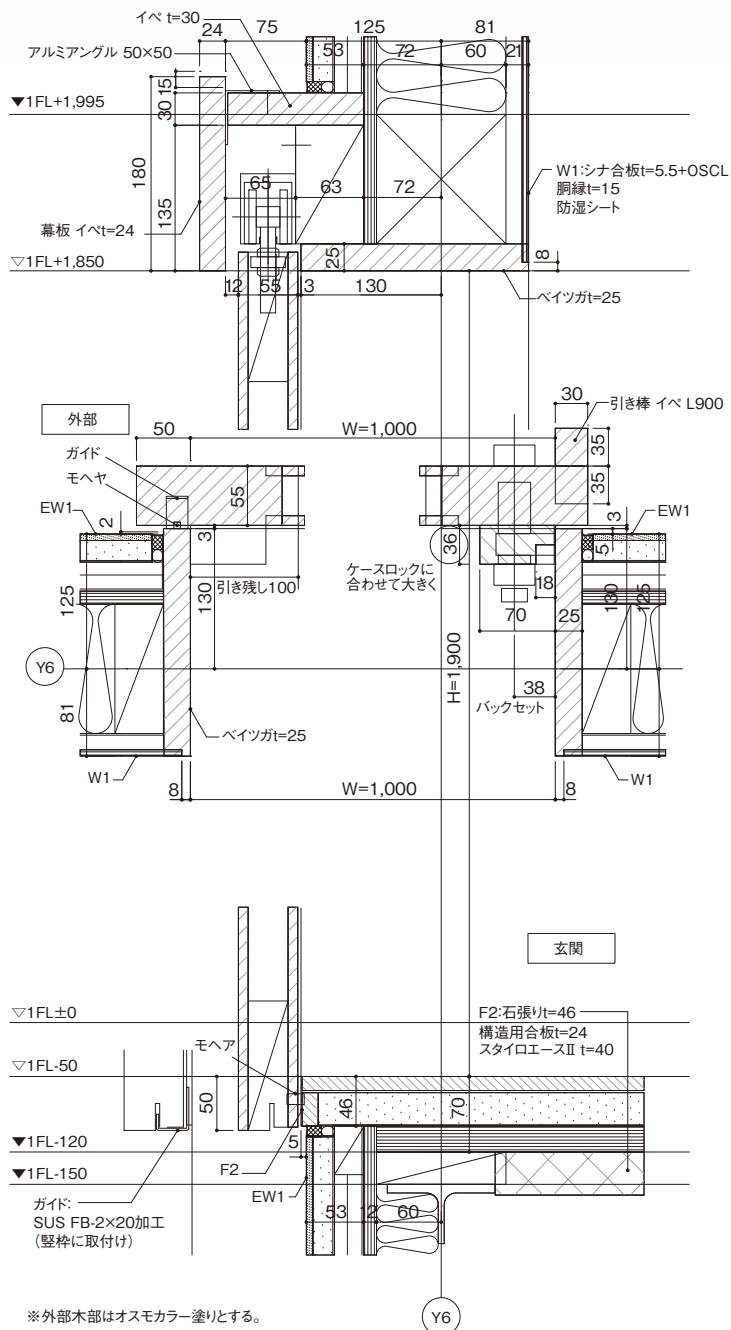


# 玄関の吊り戸詳細図

0 5 10cm



## ふわっと 室内に 入るために

玄関は、重厚な石を渡ってきた後に、軽くふわっと室内へ入るといふ考え方で、片引き吊り戸を採用。下部にはガイドレールを設けずに、幅20mmのステンレス金物1点でガイドとし、外壁にぶらさがったような見え方。浮かんだ建物に合わせた浮遊感を得ている。