

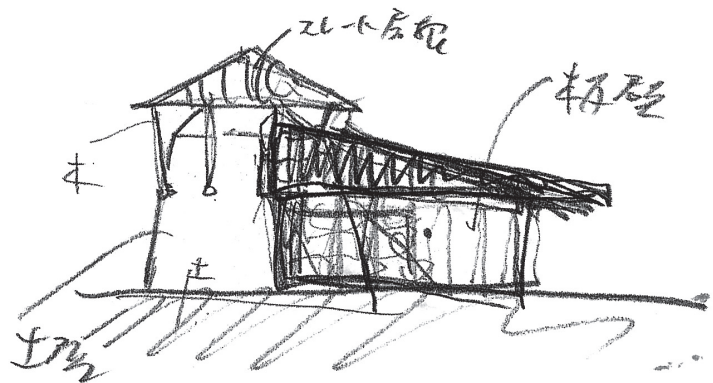
神長官守矢史料館のためのスケッチ

[スケッチ 1]

「これを見て
どうしようかと思いました」
内田祥士



[スケッチ 2]



[スケッチ 3]



藤森照信さんが描いた「神長官守矢史料館」のスケッチ3点。最初の [1] は協同設計者の内田さんを戸惑わせた。その後の案 [2・3] を見て、ようやく内田さんは「実務的にこれならなんとかなるんじゃないでしょうか」と藤森さんに言ったそうだ。形も仕上げも実施案に近い。