



げんやのかいろう

## 原野の回廊

## 建築概要

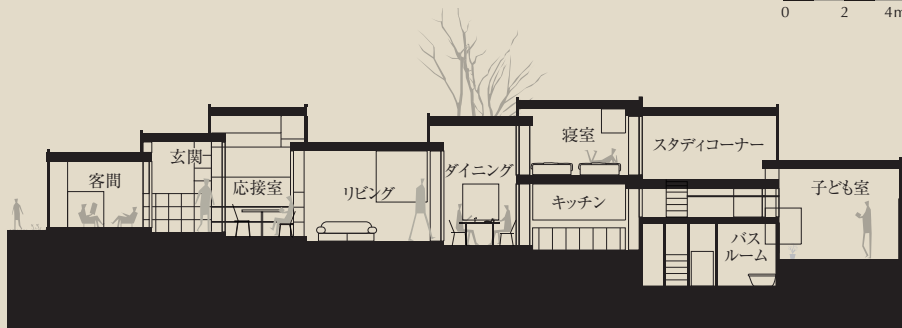
所在地	北海道野付郡
主要用途	専用住宅
家族構成	夫婦+子ども2人
設計	五十嵐淳／五十嵐淳建築設計
構造設計	長谷川大輔構造計画事務所
施工	五十嵐組
構造・規模	木造・地上2階建て
敷地面積	20,000㎡
建築面積	101.58㎡
延床面積	131.60㎡
設計期間	2005年4月～11月
工事期間	2005年11月～2006年5月
総工費	25,000,000円

写真上右／ダイニングから玄関方向を見る。天井高や壁が変化し、ずれながら、各部屋がつながっている。写真上左／西側外観。全長約28m。

## 平面図



## 断面図



写真上／北端の客間から、玄関、応接室、リビング、ダイニング、キッチン、上部に寝室、最奥（南端）の子ども室までを見通す。