



相間の谷 そうかんのたに

建築概要

所在地	北海道河東郡
主要用途	専用住宅
家族構成	夫婦
設計	五十嵐淳／五十嵐淳建築設計
構造設計	長谷川大輔構造計画事務所
施工	山田建設工業
構造・規模	木造、一部鉄筋コンクリート造・ 地下1階、地上2階建て
敷地面積	208.06㎡
建築面積	74.52㎡
延床面積	98.44㎡
設計期間	2007年1月～10月
工事期間	2007年10月～2008年3月

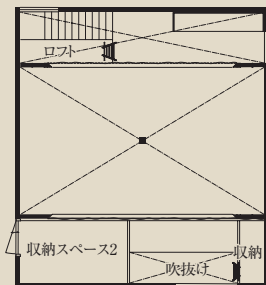


写真上／南側外観。手前は鉄工所の作業場。写真中／南側ベッドルームからリビングダイニング越しに北側ロフトを見る。写真下／北側収納スペース1から南側を見る。南北にバッファゾーンを設けて、拡散光をリビングダイニングに導いている。南北の関係は、自分の家の窓からひとの家の窓を眺めるような感覚。

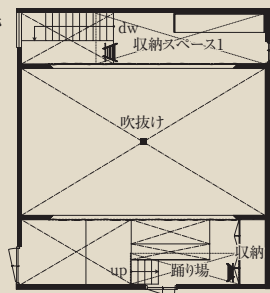
平面図

0 2 4m

2階



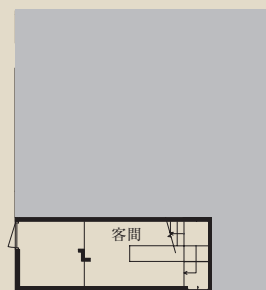
1-2階



1階



地階



断面図

0 2 4m

