

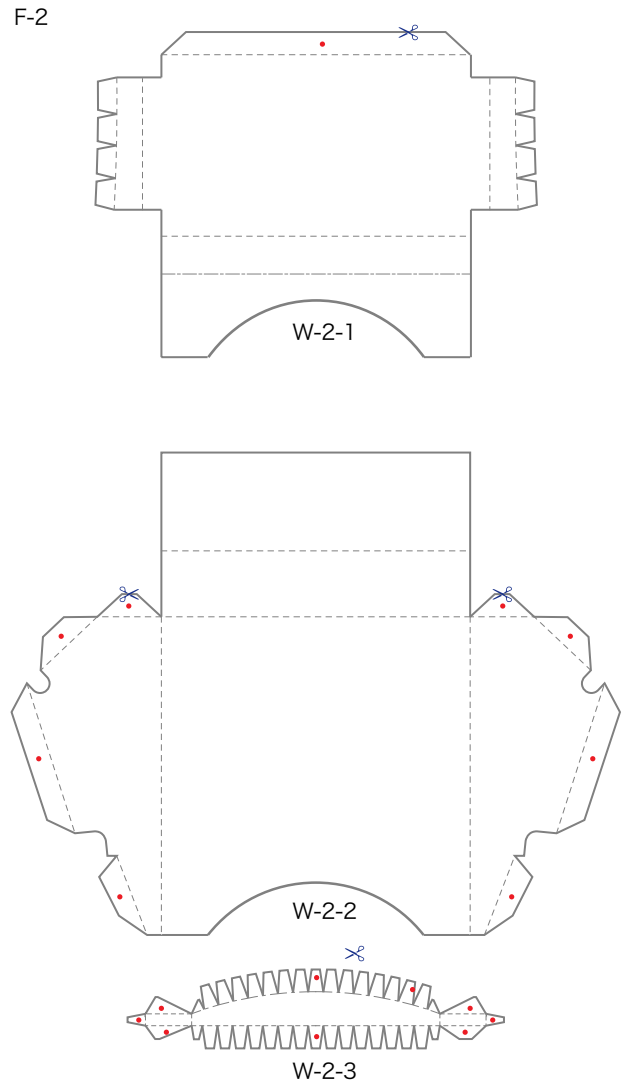
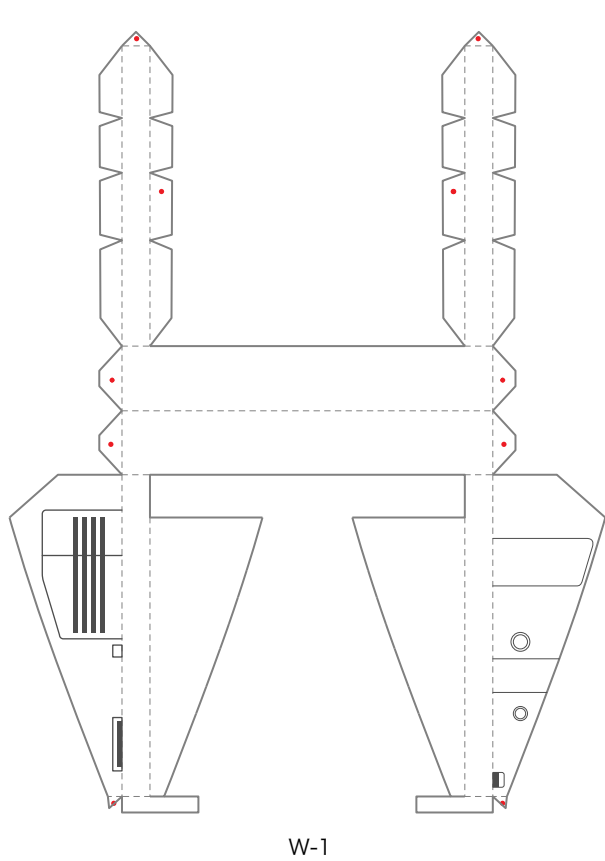
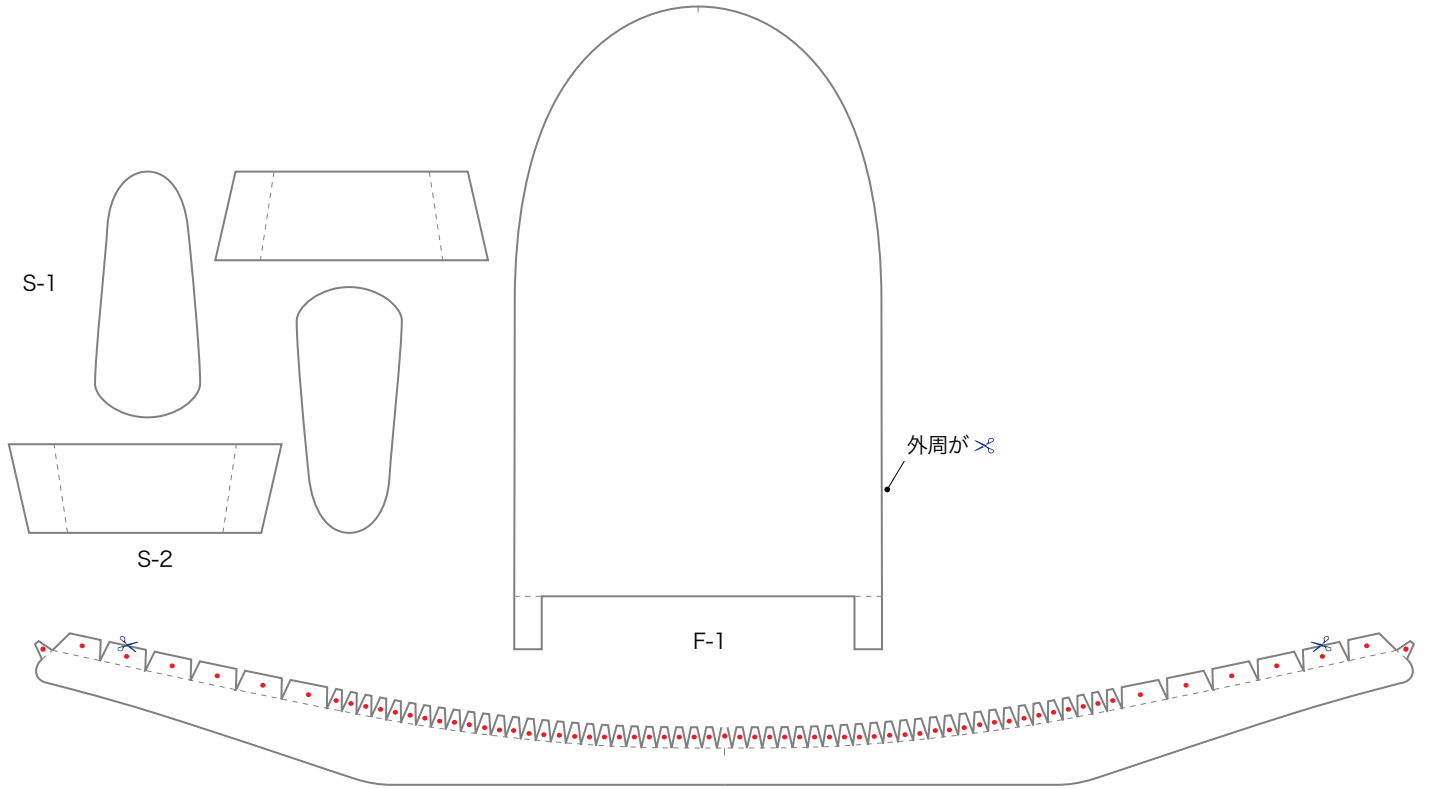
※このペーパークラフトは等倍（100%）でプリントアウトするとスケールは1/8になります。

・道具はハサミ、木工用ボンドを用意し、さらにピンセット、定規、いらないスプーンがあると便利です。
 ・紙は坪量128g/m²（110kg/四六）程度のものが適しています。
 ・折る前に薄くて固いもの（スプーン、定規など）でスジをつけておくと折りがやすくなります。

——— ✂ ——— キリトリ
 - - - - - 山折り
 ———— 谷折り

● のり
 ◆ 裏のり

TOTOネオレストAH
 部品シート 1 / 2



・道具はハサミ、木工用ボンドを用意し、さらにピンセット、定規、いらないスプーンがあると便利です。
 ・紙は坪量128g/m² (110kg/四六) 程度のものが適しています。
 ・折る前に薄くて固いもの (スプーン、定規など) でスジをつけておくと折りやすくなります。

✂ キリトリ
 - - - 山折り
 - - - 谷折り

● のり
 ◆ 裏のり