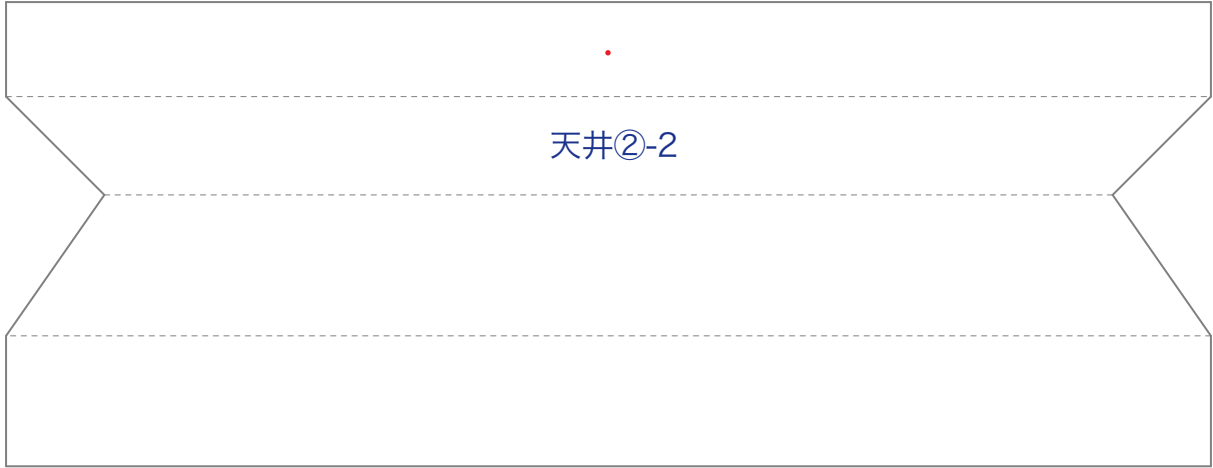
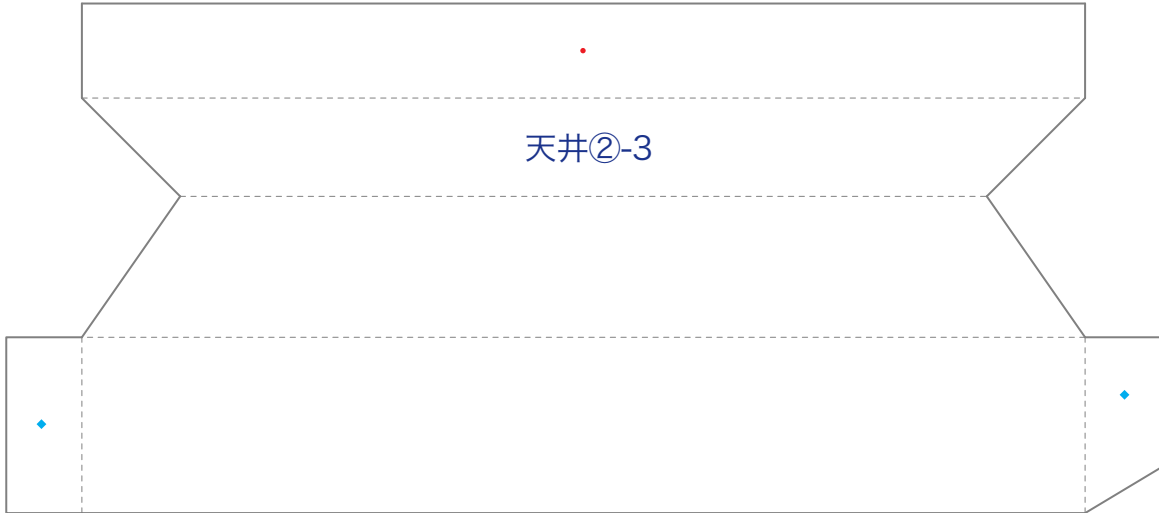




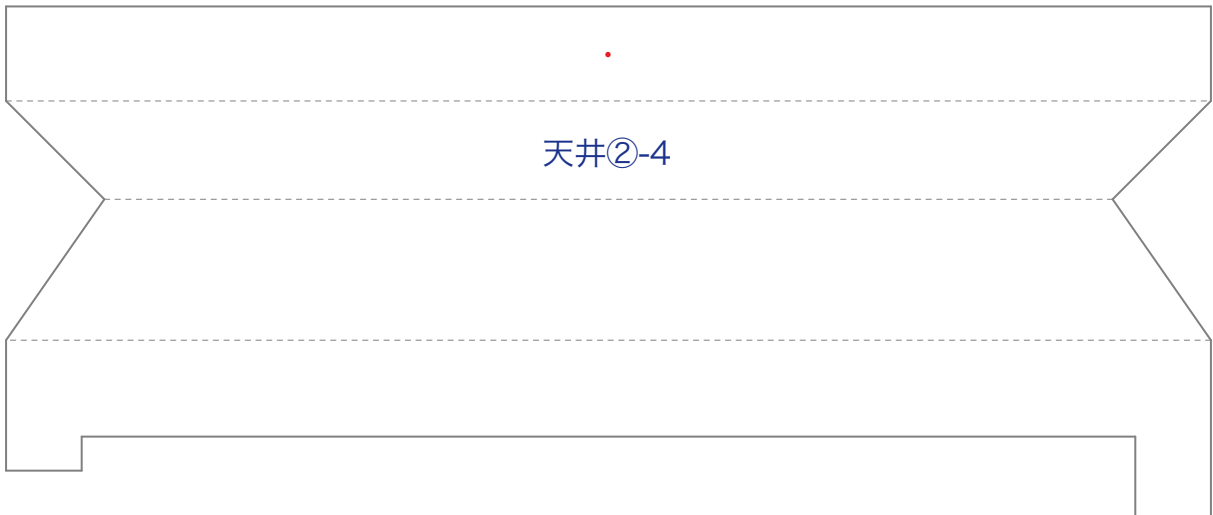
天井②-1



天井②-2



天井②-3



天井②-4

スケールは、等倍（100%）でプリントアウトしたときに1/15になります。大きさを变える場合、倍率と縮尺は125%→1/12、150%→1/10、187.5%→1/8、となります。

・ 道具はハサミ、木工用ボンドを用意し、さらにピンセット、定規、いらないスプーンがあると便利です。  
 ・ 紙は坪量180g/m<sup>2</sup>程度が適していますが、細かいパーツは154g/m<sup>2</sup>、128g/m<sup>2</sup>程度がいいでしょう。  
 ・ 折る前に薄くて固いもの（スプーン、定規など）でスジをつけておくと折りやすくなります。

———>——— キリトリ  
 - - - - - 山折り  
 . . . . . 谷折り

● のり  
 ◆ 裏のり

TOTOシステムバスルーム シンラR 1620

部品シート 7 / 10