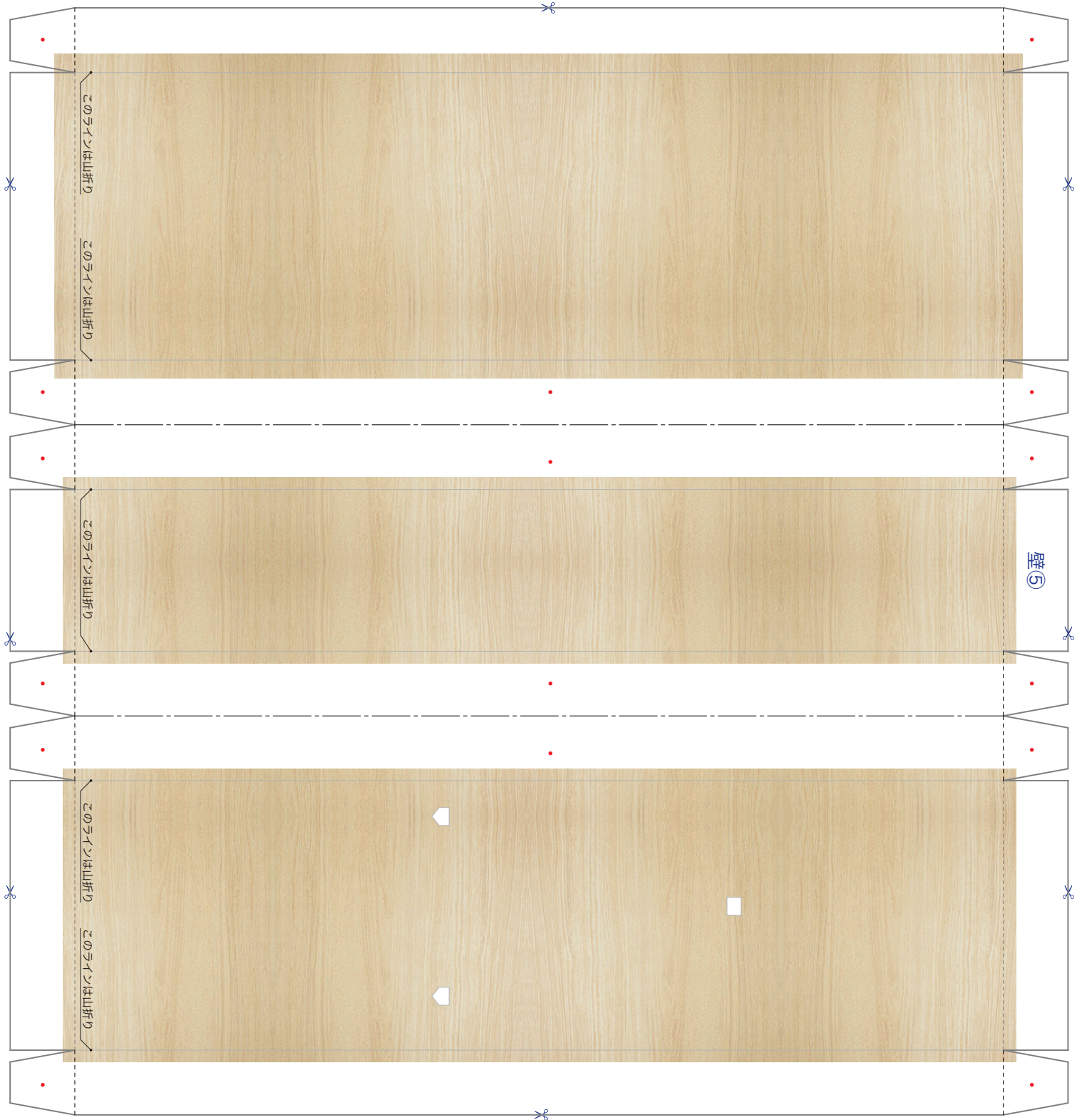
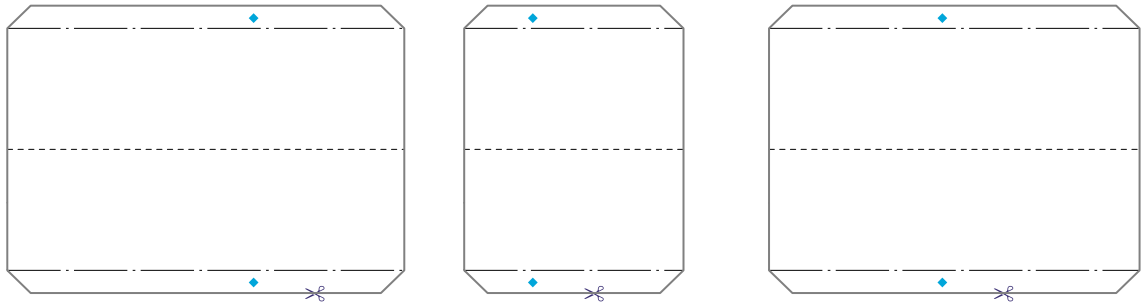


※壁⑤をより平らにしたい場合は、このリブを壁①と同様に裏から貼ってください。



スケールは、等倍（100%）でプリントアウトしたときに1/15になります。大きさを变える場合、倍率と縮尺は125%→1/12、150%→1/10、187.5%→1/8、となります。

・道具はハサミ、木工用ボンドを用意し、さらにピンセット、定規、いらないスプーンがあると便利です。  
 ・紙は坪量180g/m程度が適していますが、細かいパーツは154g/m、128g/m程度がいいでしょう。  
 ・折る前に薄くて固いもの（スプーン、定規など）でスジをつけておくと折りやすくなります。

—キリトリ  
 - - -山折り  
 . . .谷折り

●のり  
 ◆裏のり

TOTOシステムバスルーム シンラR 1620

部品シート 5 / 10