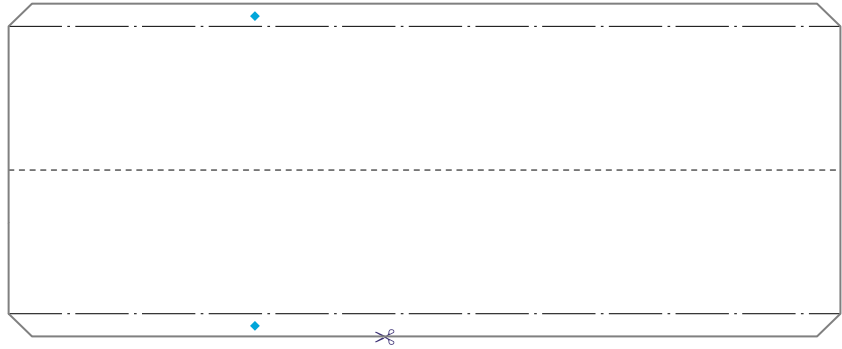
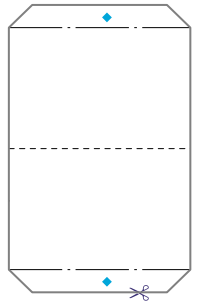
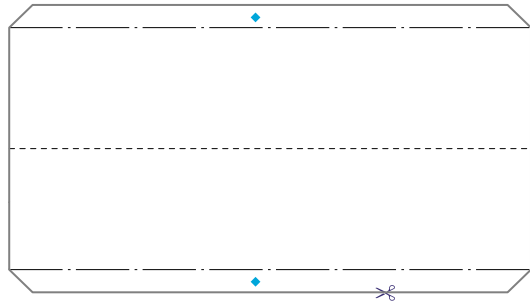
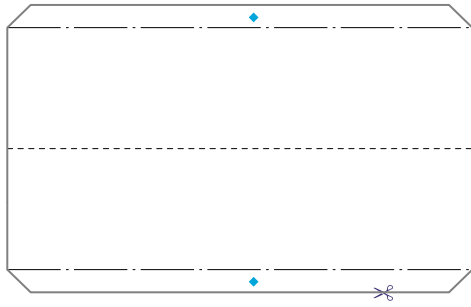


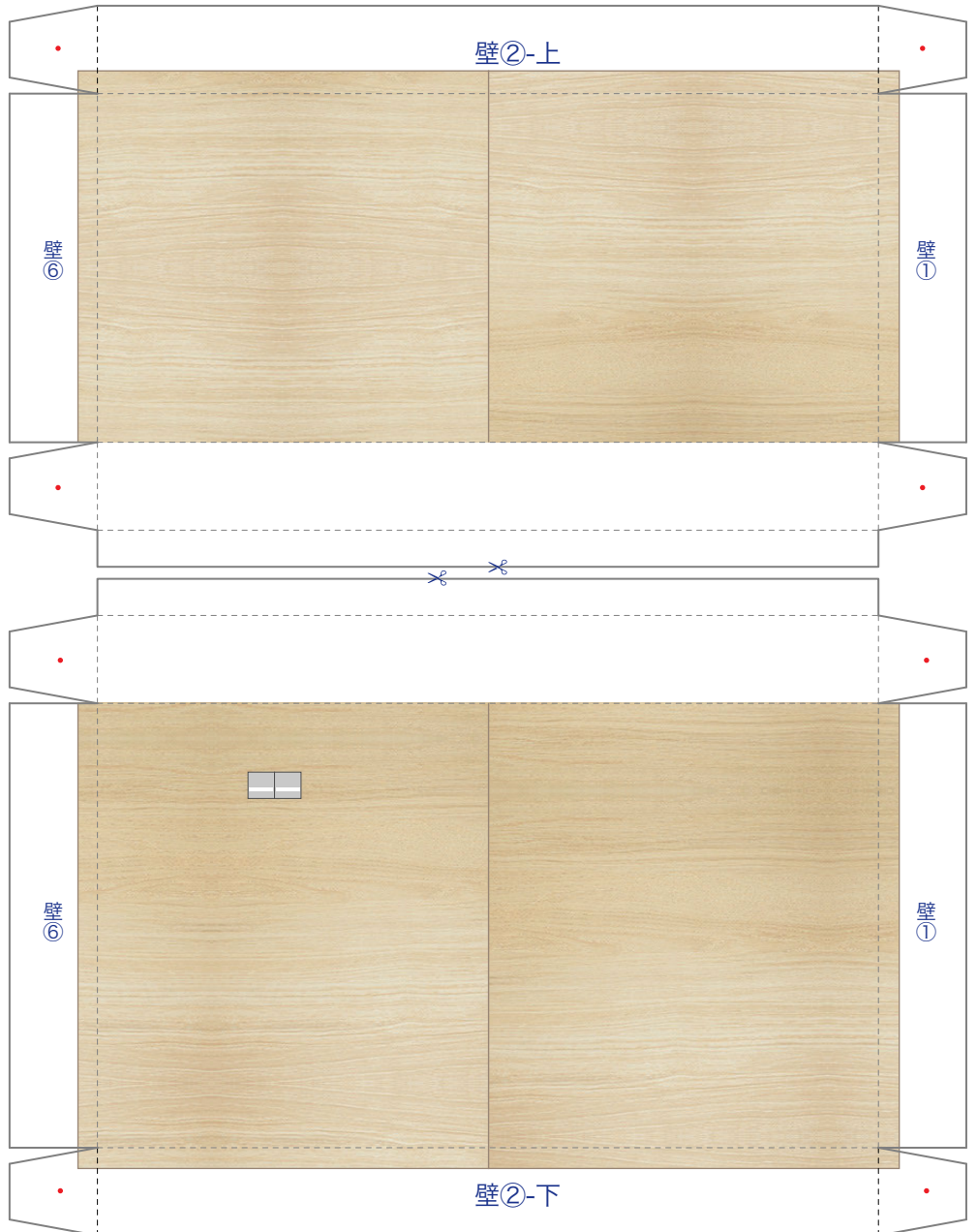
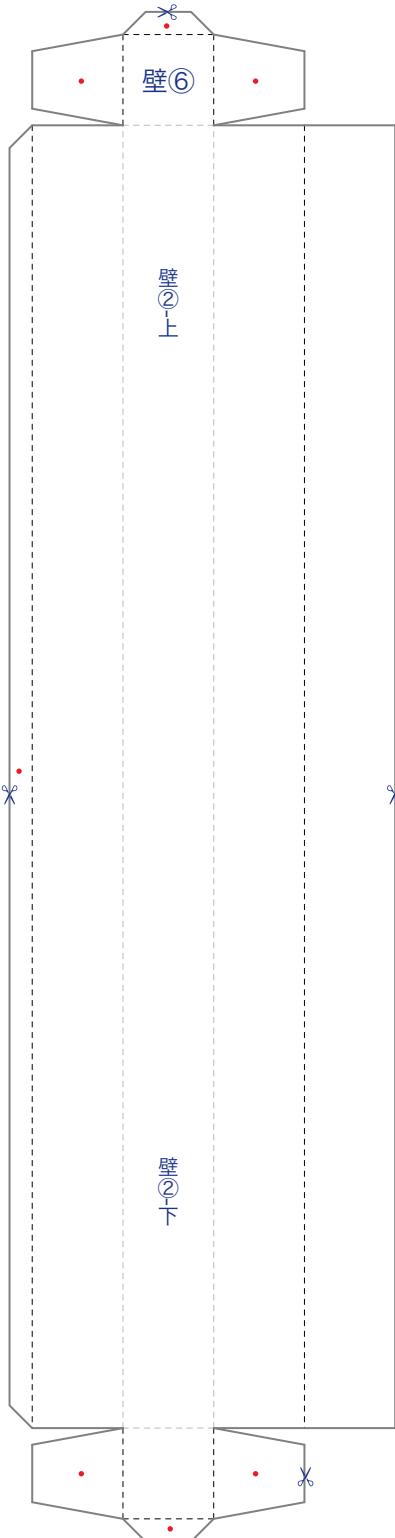
(窓側)

(中央)

(扉側)



鏡の裏用リブ



スケールは、等倍（100%）でプリントアウトしたときに1/15になります。大きさを変える場合、倍率と縮尺は125%→1/12、150%→1/10、187.5%→1/8、となります。

・道具はハサミ、木工用ボンドを用意し、さらにピンセット、定規、いらないスプーンがあると便利です。
 ・紙は坪量180g/m²程度が適していますが、細かいパーツは154g/m²、128g/m²程度がいいでしょう。
 ・折る前に薄くて固いもの（スプーン、定規など）でスジをつけておくと折りやすくなります。

———>——— キリトリ
 - - - - - 山折り
 谷折り

● のり
 ◆ 裏のり

TOTOシステムバスルーム シンラR 1620

部品シート 3 / 10