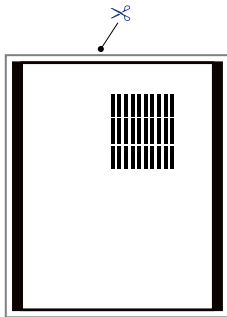
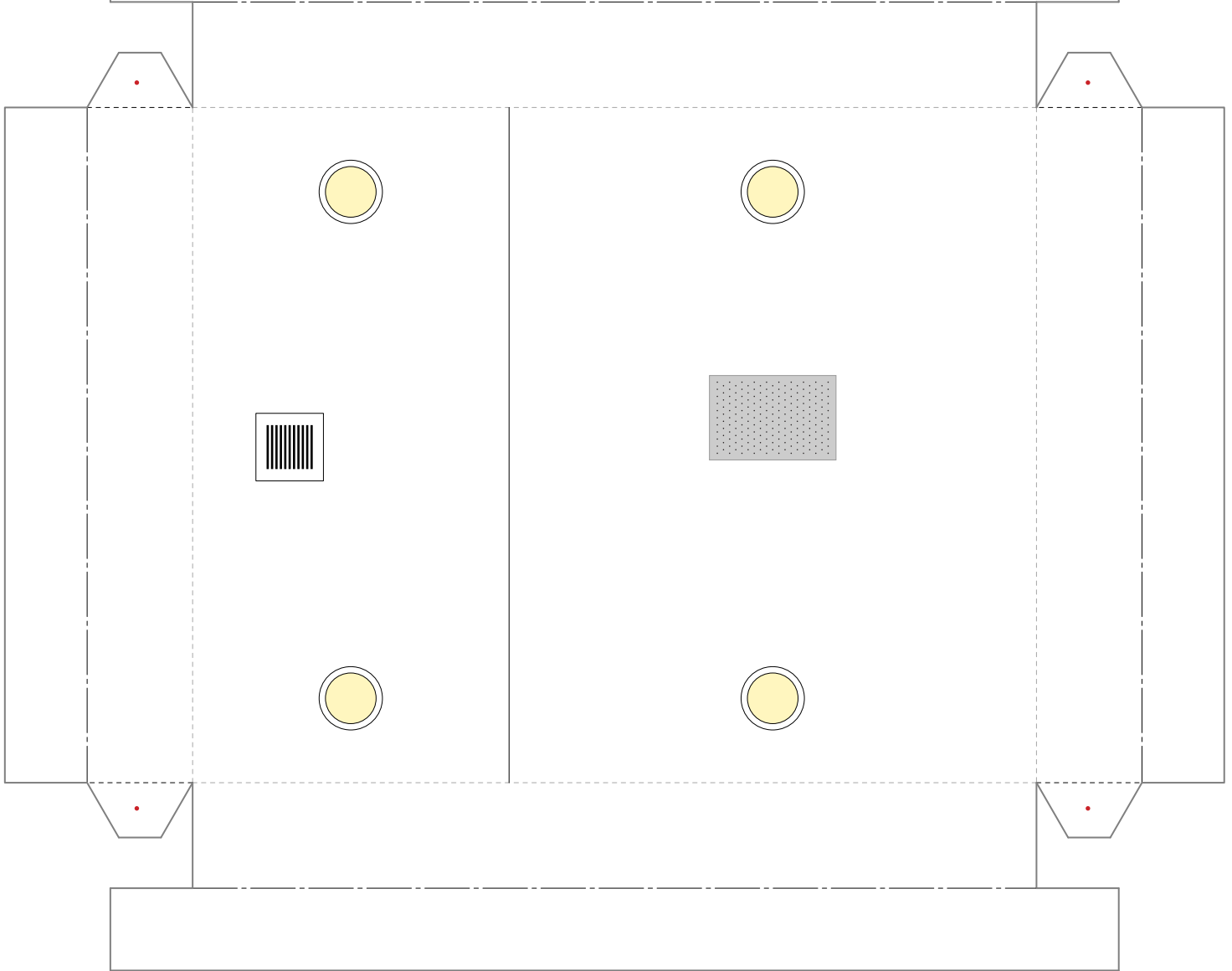
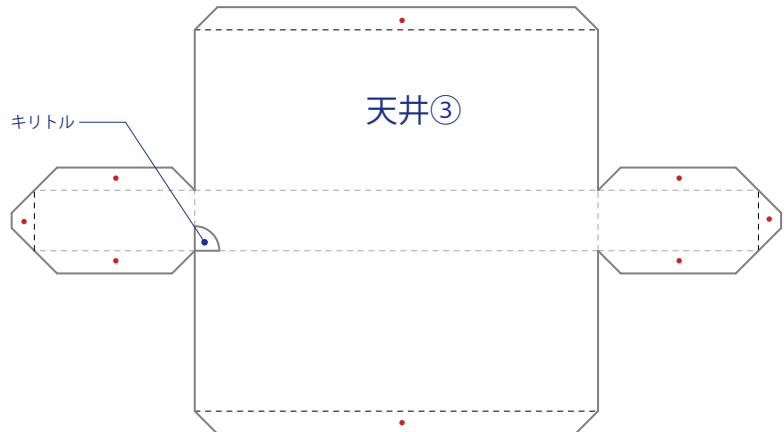


△ 天井②-4 (切り欠きがある部品) 側 △

天井①






浴室暖房換気扇



スケールは、等倍 (100%) でプリントアウトしたときに1/15になります。大きさを変える場合、倍率と縮尺は125%→1/12、150%→1/10、187.5%→1/8、となります。

- ・ 道具はハサミ、木工用ボンドを用意し、さらにピンセット、定規、いらないスプーンがあると便利です。
- ・ 紙は坪量180g/m²程度が適していますが、細かいパーツは154g/m²、128g/m²程度がいいでしょう。
- ・ 折る前に薄くて固いもの (スプーン、定規など) でスジをつけておくと折りやすくなります。

 キリトル
 山折り
 谷折り

 のり
 裏のり

TOTOシステムバスルーム サザナW 1620

部品シート 8 / 12