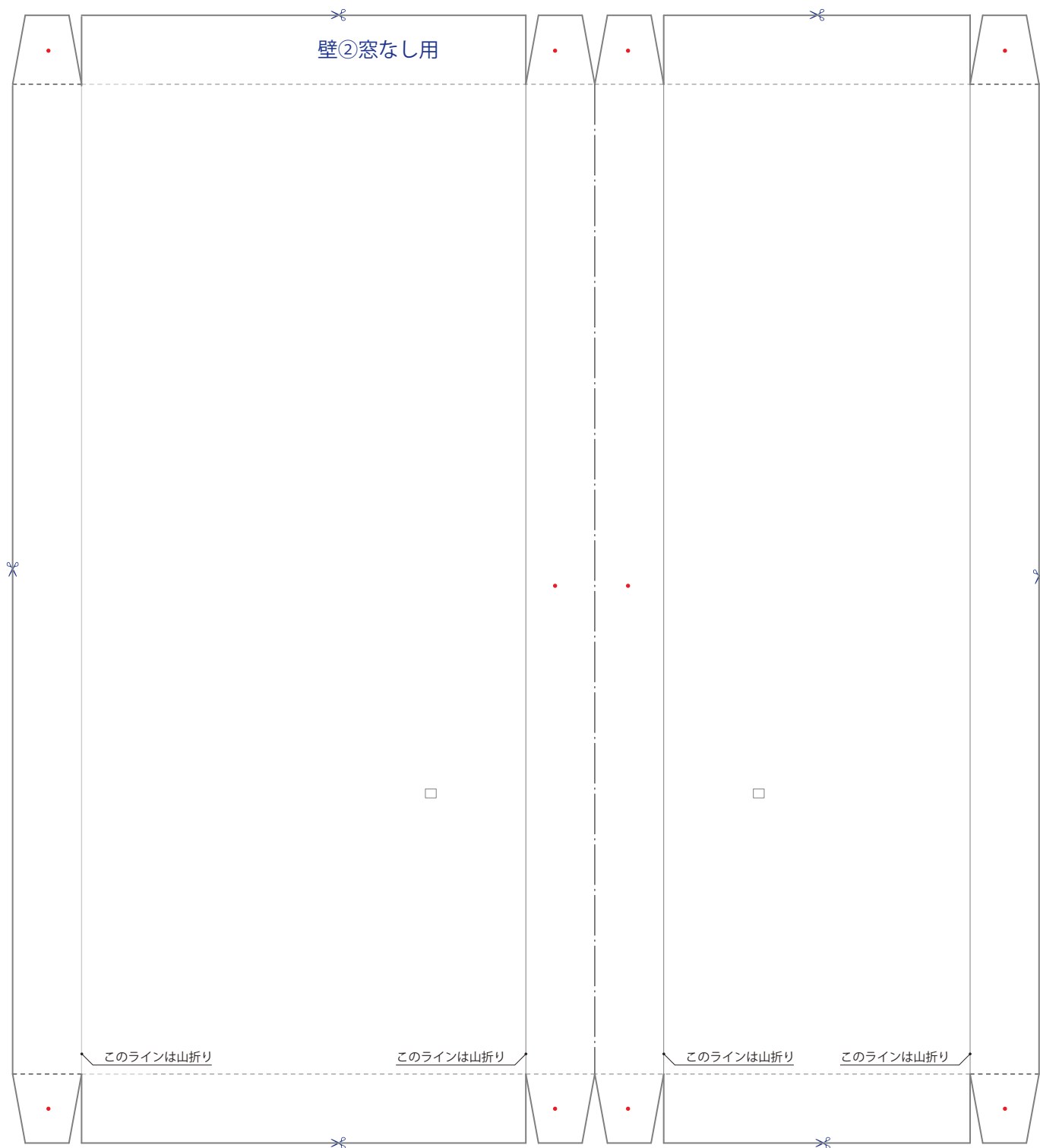
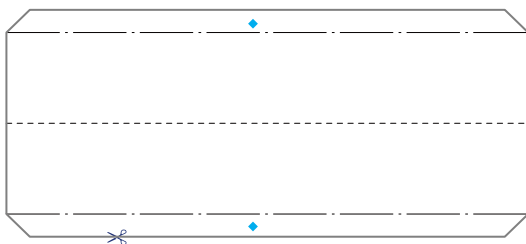





リップ (壁①用)



スケールは、等倍 (100%) でプリントアウトしたときに1/15になります。大きさを変える場合、倍率と縮尺は125%→1/12、150%→1/10、187.5%→1/8、となります。

- ・道具はハサミ、木工用ボンドを用意し、さらにピンセット、定規、いらないスプーンがあると便利です。
- ・紙は坪量180g/m<sup>2</sup>程度が適していますが、細かいパーツは154g/m<sup>2</sup>、128g/m<sup>2</sup>程度がいいでしょう。
- ・折る前に薄くて固いもの (スプーン、定規など) でスジをつけておくと折りやすくなります。

 キリトリ  
 山折り  
 谷折り

 のり  
 裏のり

TOTOシステムバスルーム サザナW1620

部品シート 4 / 12