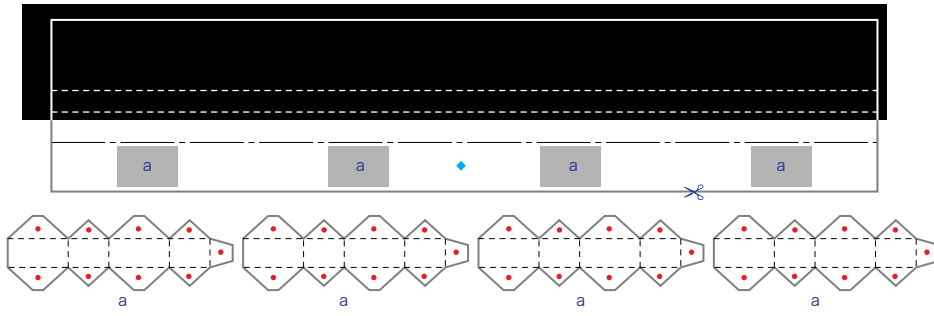
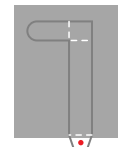
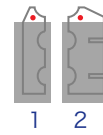


サポートバー



シャワーフック



スライドバー



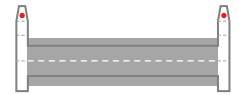
鏡



シャワーヘッド

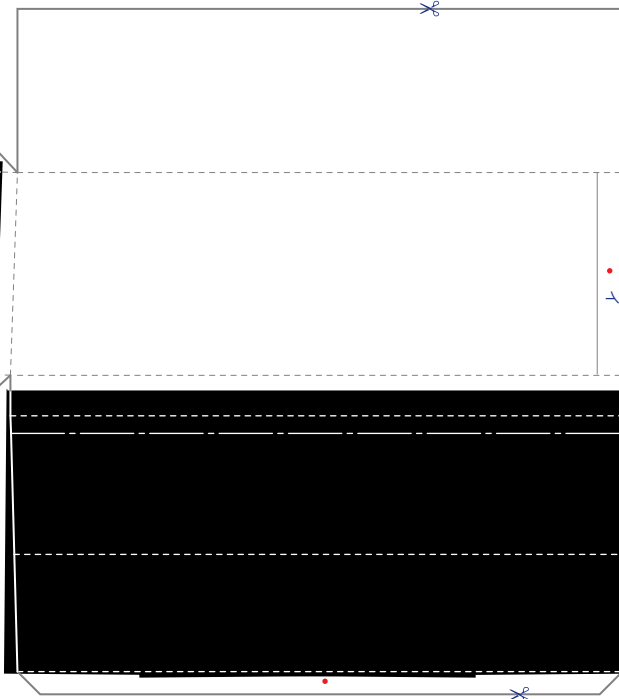
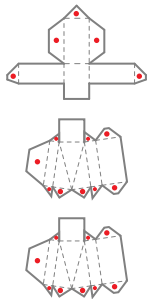


インテリア・バー

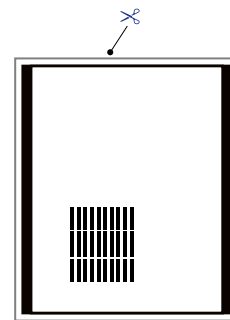


タオル掛け

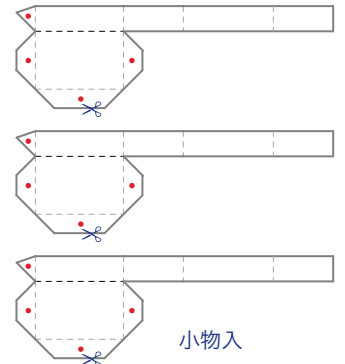
ふろふたフック



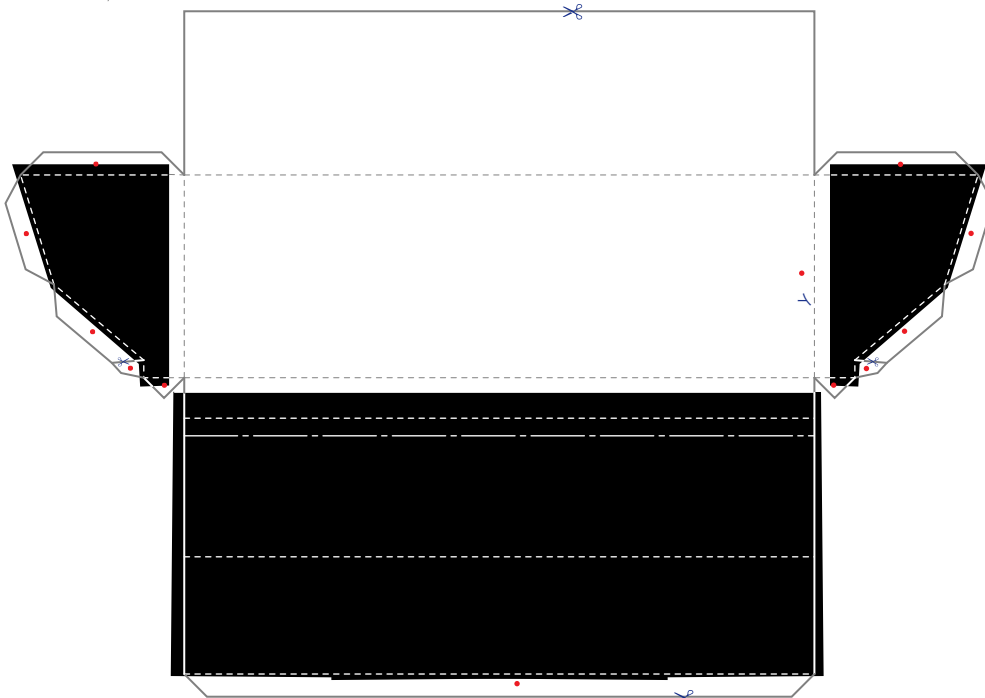
カウンター (ラウンド浴槽用)



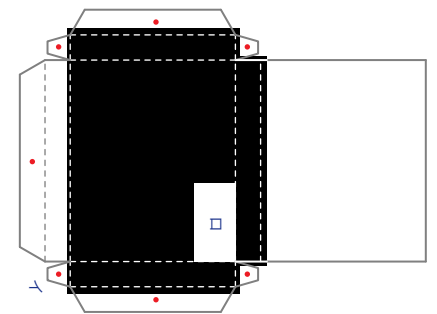
浴室暖房乾燥機



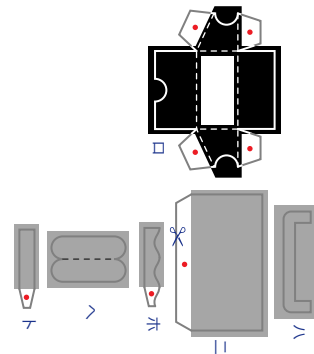
小物入



カウンター (クレイドル浴槽用)



カバー水栓



スケールは、等倍 (100%) でプリントアウトしたときに1/15になります。大きさを定める場合、倍率と縮尺は125%→1/12、150%→1/10、187.5%→1/8、となります。

・道具はハサミ、木工用ボンドを用意し、さらにピンセット、定規、いらないスプーンがあると便利です。
 ・紙は坪量180g/m²程度のものが適しています。
 ・折る前に薄くて固いもの (スプーン、定規など) でスジをつけておくと折りやすくなります。

———>——— キリトリ
 - - - - - 山折り
 谷折り

● のり
 ◆ 裏のり

TOTOシステムバスルーム サザナF 1620

部品シート 13 / 17