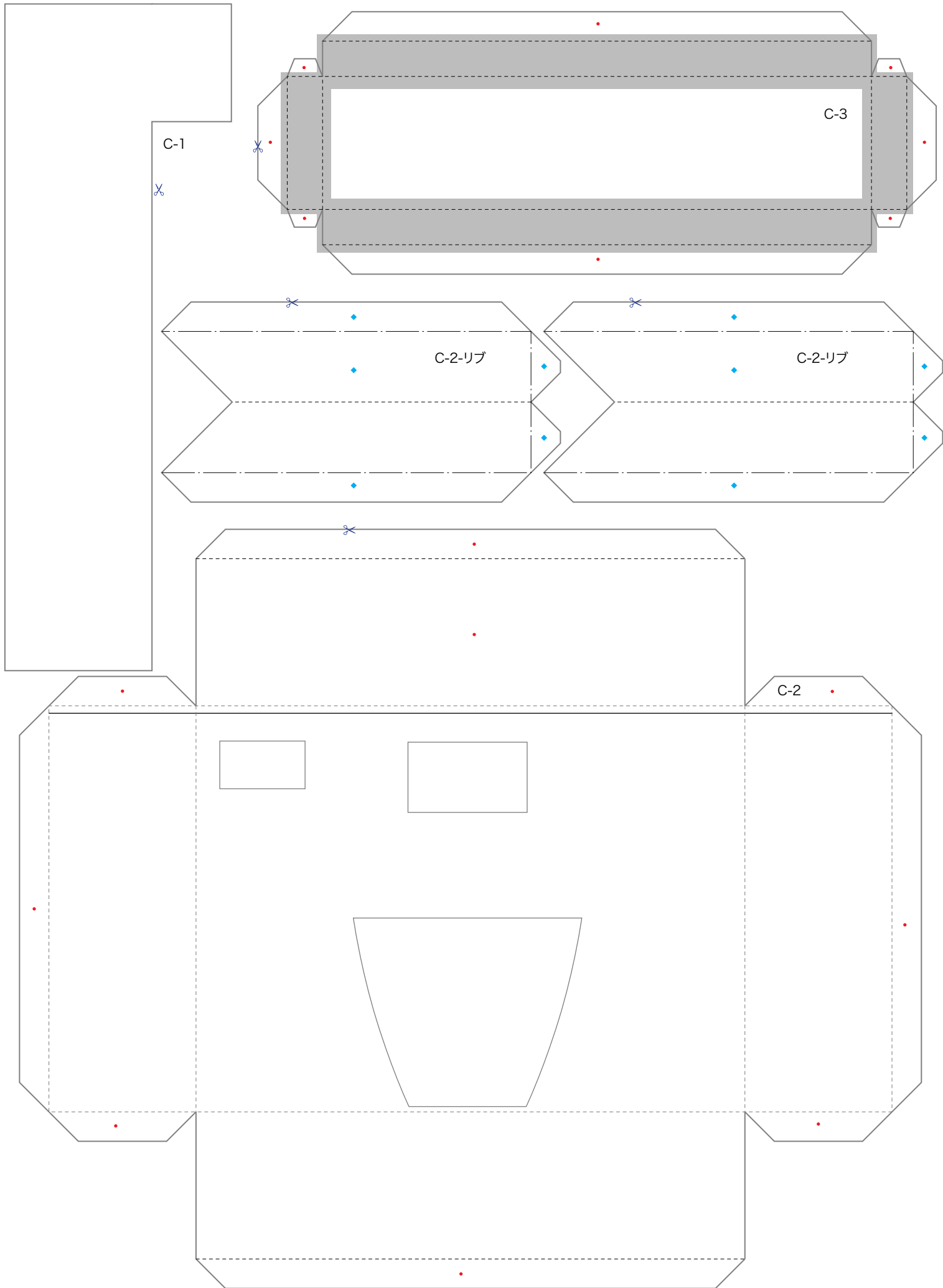


・道具はハサミ、木工用ボンドを用意し、さらにピンセット、定規、いらないスプーンがあると便利です。  
 ・紙は坪量128g/m<sup>2</sup> (110kg/四六) 程度のものが適しています。  
 ・折る前に薄くて固いもの (スプーン、定規など) でスジをつけておくと折りやすくなります。

———— ✂ ———— キリトリ  
 - - - - - 山折り  
 ———— 谷折り

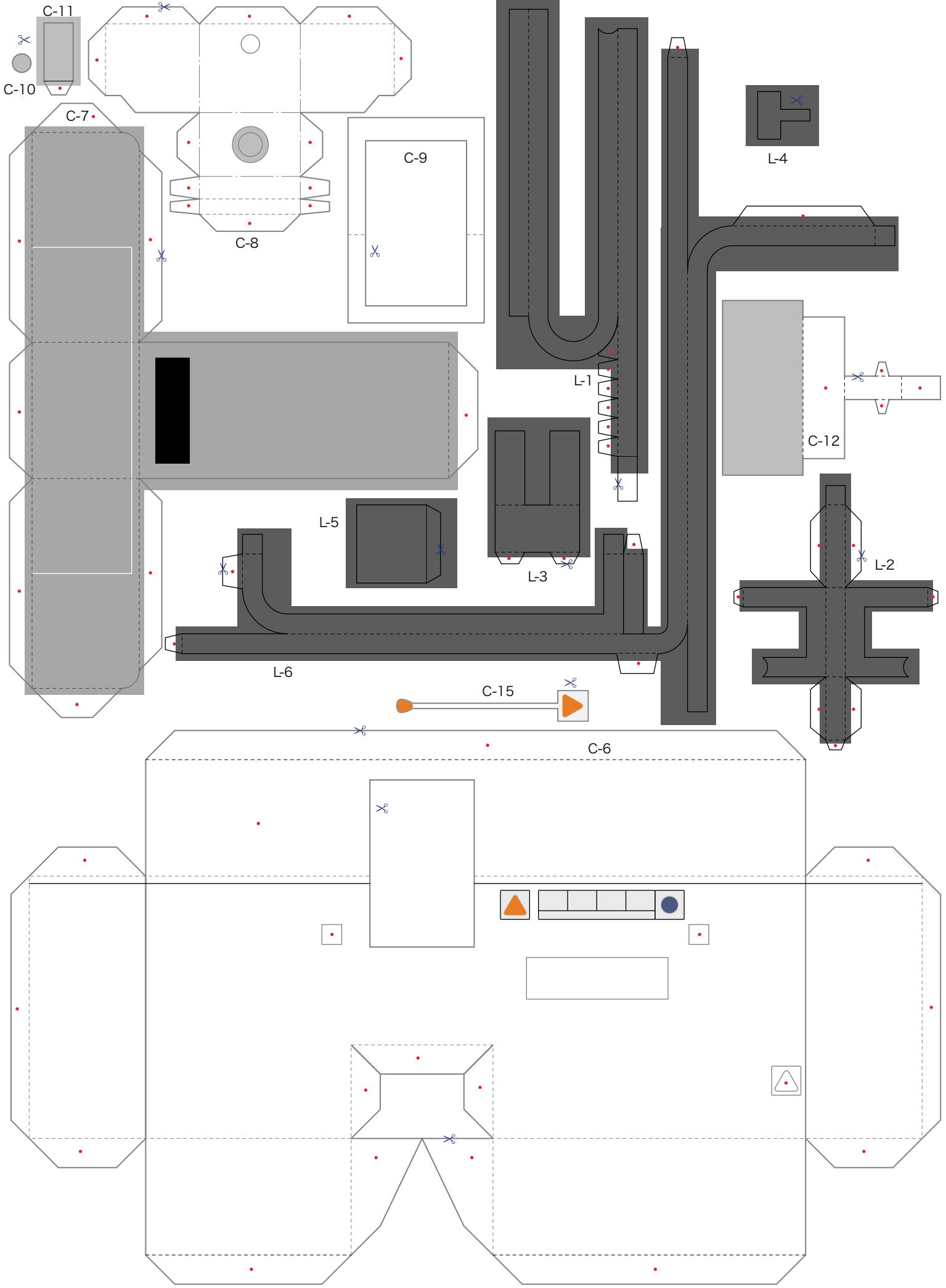
● のり  
 ◆ 裏のり



・道具はハサミ、木工用ボンドを用意し、さらにピンセット、定規、いらないスプーンがあると便利です。  
 ・紙は坪量128g/m<sup>2</sup> (110kg/四六)程度のものが適しています。  
 ・折る前に薄くて固いもの(スプーン、定規など)でスジをつけておくと折りやすくなります。

———— ✂ ———— キリトリ  
 - - - - - 山折り  
 . . . . . 谷折り

● のり  
 ◆ 裏のり



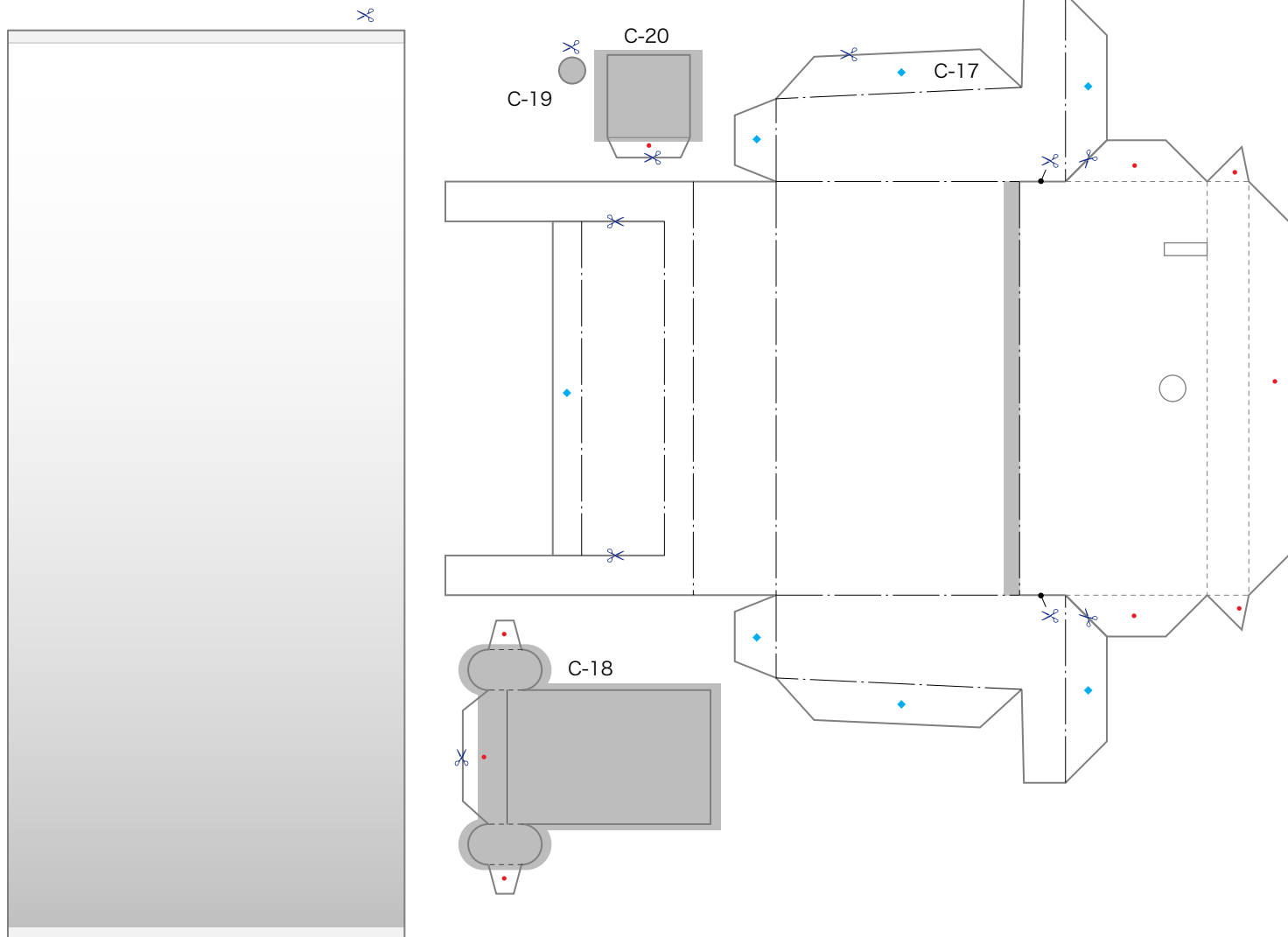
・道具はハサミ、木工用ボンドを用意し、さらにピンセット、定規、いらないスプーンがあると便利です。  
 ・紙は坪量128g/m<sup>2</sup> (110kg/四六) 程度のものが適しています。  
 ・折る前に薄くて固いもの (スプーン、定規など) でスジをつけておくと折りやすくなります。

———— ✂ ———— キリトリ  
 - - - - - 山折り  
 ———— 谷折り

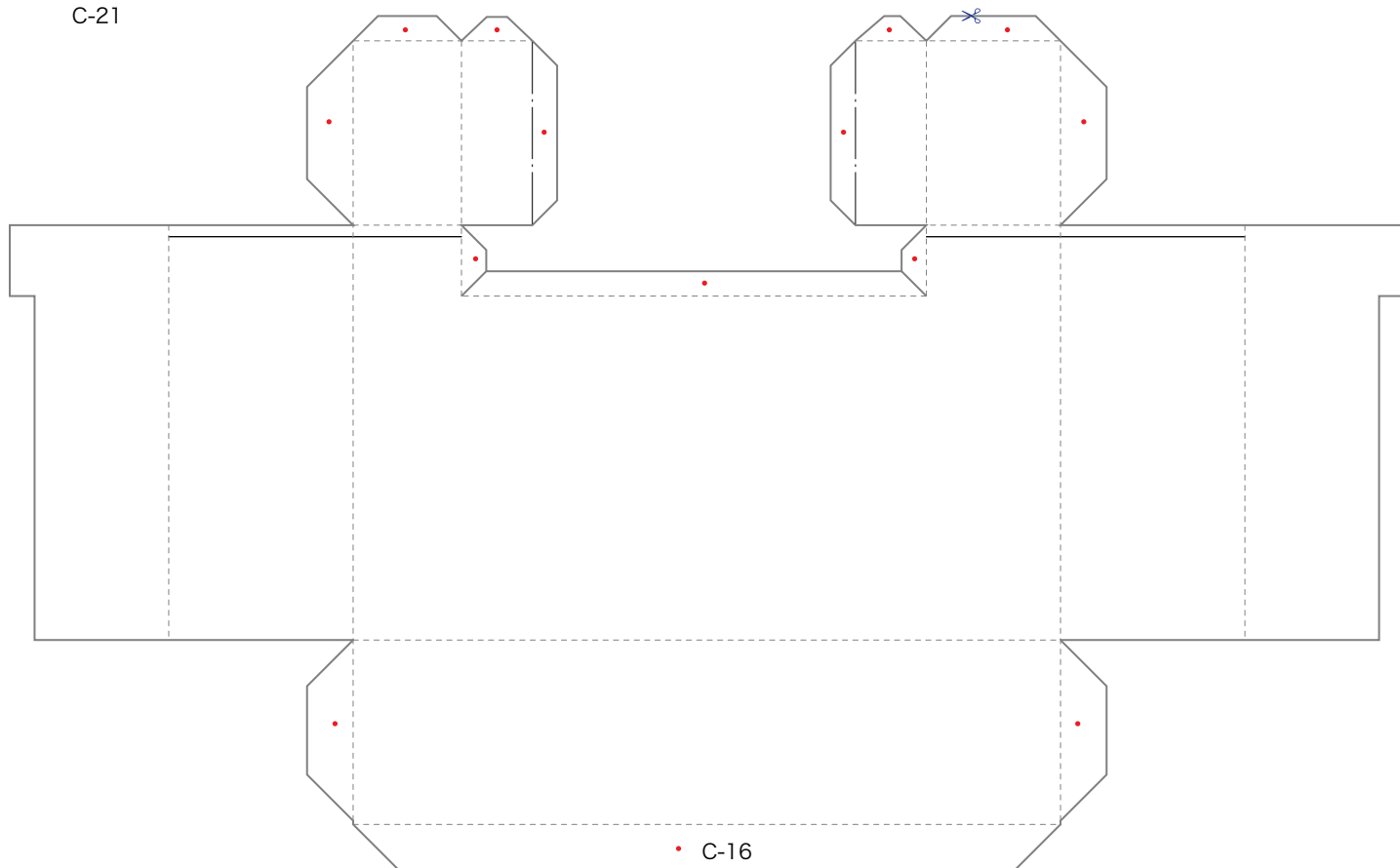
● のり  
 ◆ 裏のり

TOTO RESTROOM ITEM 01

部品シート 3 / 13



C-21



C-16

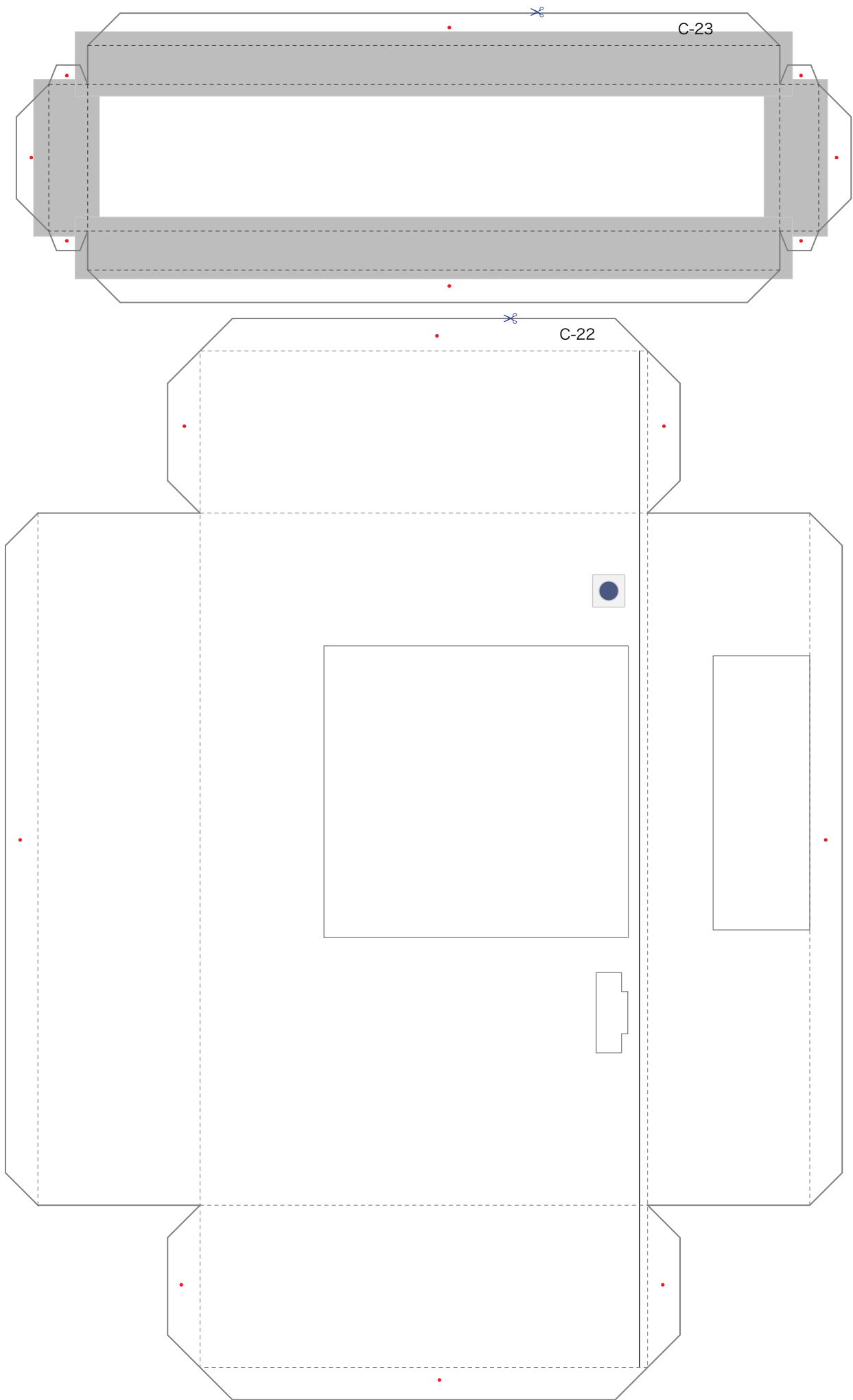
・道具はハサミ、木工用ボンドを用意し、さらにピンセット、定規、いらないスプーンがあると便利です。  
 ・紙は坪量128g/m<sup>2</sup> (110kg/四六)程度のものが適しています。  
 ・折る前に薄くて固いもの(スプーン、定規など)でスジをつけておくと折りやすくなります。

——— ✂ ——— キリトリ  
 - - - - - 山折り  
 - · - · - 谷折り




● のり  
 ◆ 裏のり

TOTO RESTROOM ITEM 01

部品シート 4 / 13

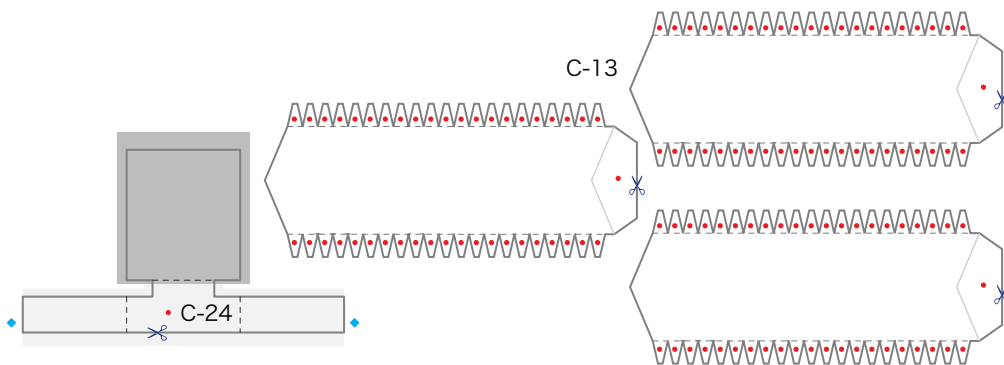
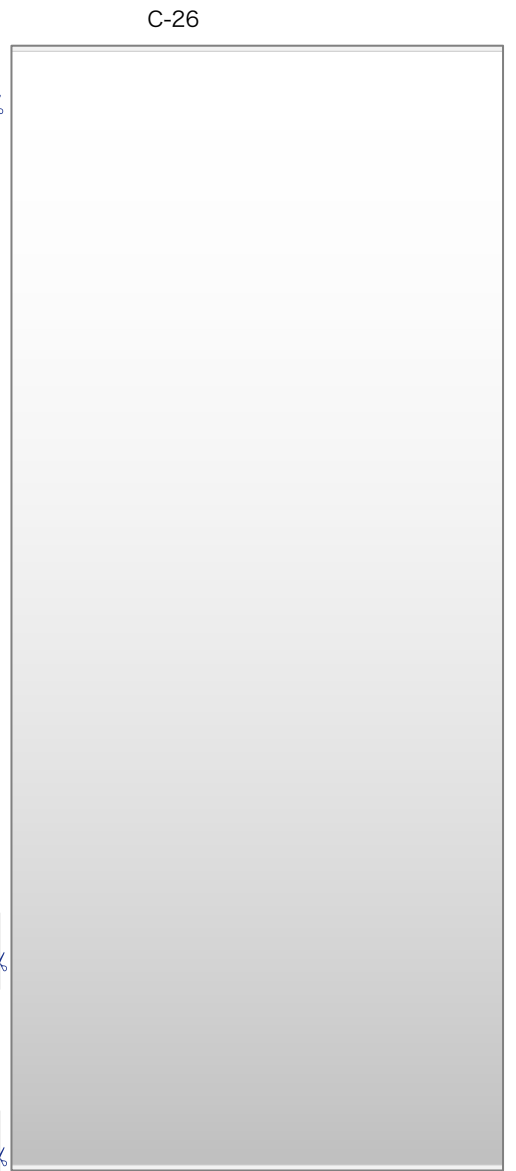
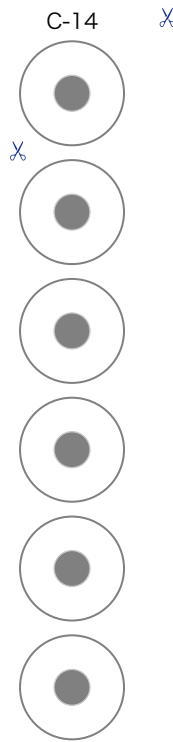
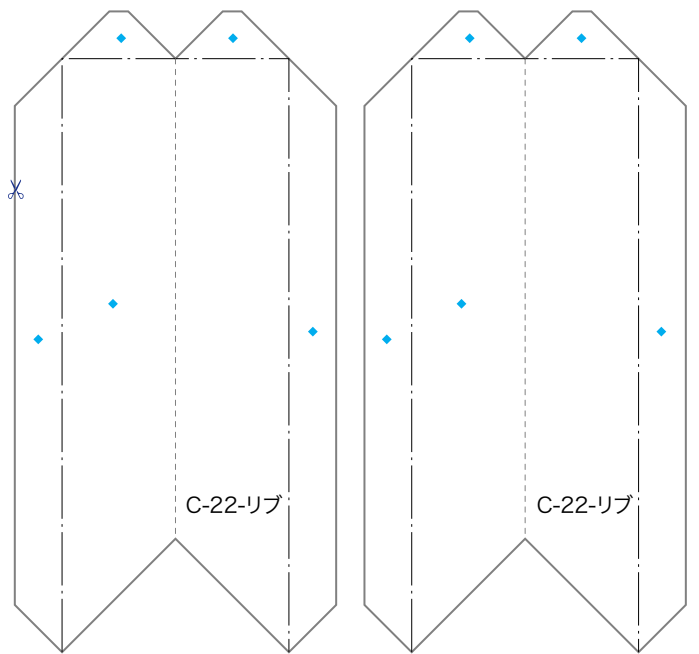
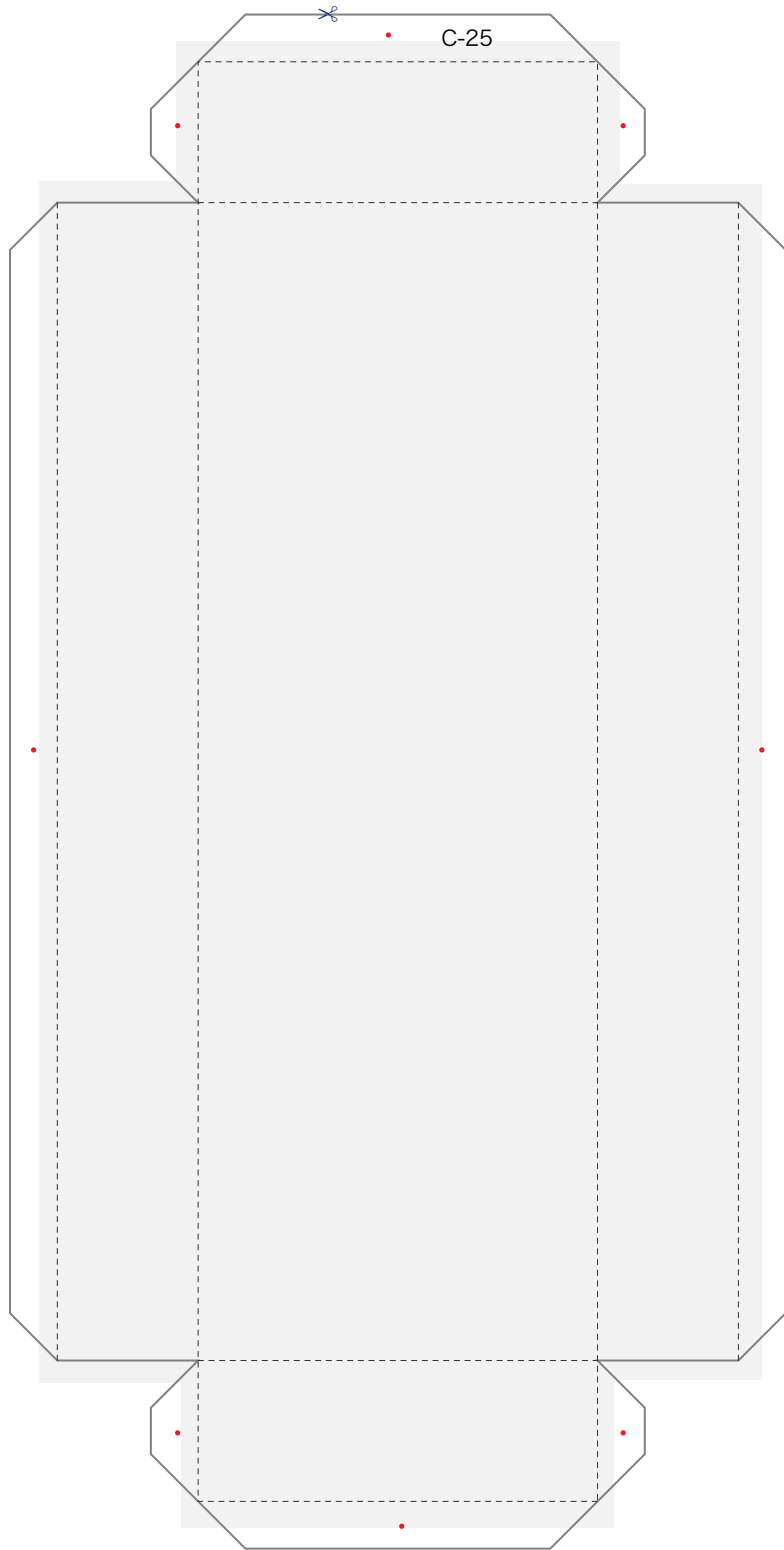


・道具はハサミ、木工用ボンドを用意し、さらにピンセット、定規、いらないスプーンがあると便利です。  
 ・紙は坪量128g/m<sup>2</sup> (110kg/四六)程度のものが適しています。  
 ・折る前に薄くて固いもの(スプーン、定規など)でスジをつけておくと折りやすくなります。

 キリトリ  
 山折り  
 谷折り

 のり  
 裏のり

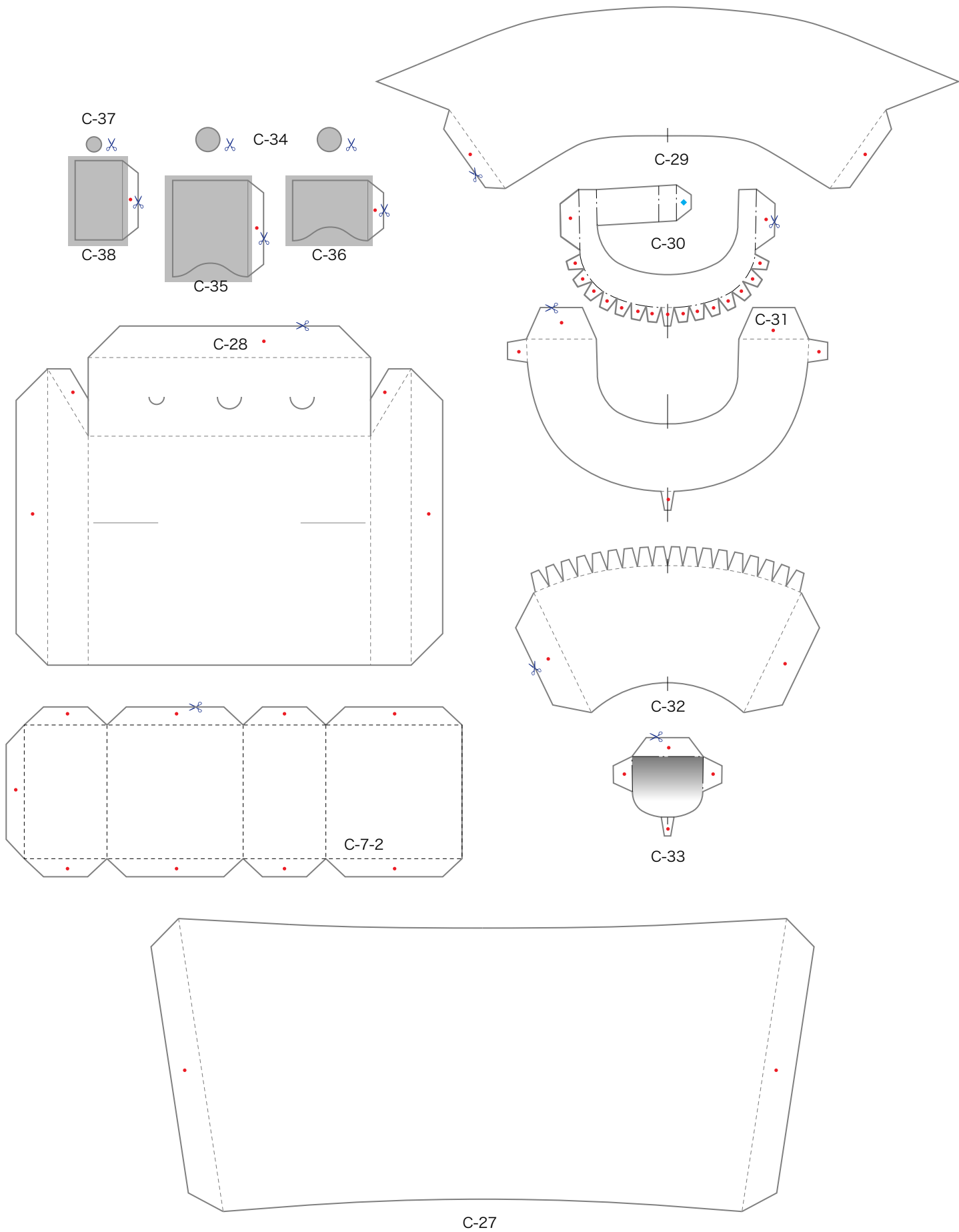
TOTO RESTROOM ITEM 01  
 部品シート 5 / 13



・道具はハサミ、木工用ボンドを用意し、さらにピンセット、定規、いらないスプーンがあると便利です。  
 ・紙は坪量128g/m<sup>2</sup> (110kg/四六) 程度のものが適しています。  
 ・折る前に薄くて固いもの (スプーン、定規など) でスジをつけておくと折りやすくなります。

———— ✂ ———— キリトリ  
 - - - - - 山折り  
 . . . . . 谷折り

● のり  
 ◆ 裏のり



・道具はハサミ、木工用ボンドを用意し、さらにピンセット、定規、いらないスプーンがあると便利です。  
 ・紙は坪量128g/m<sup>2</sup> (110kg/四六) 程度のものが適しています。  
 ・折る前に薄くて固いもの (スプーン、定規など) でスジをつけておくと折りやすくなります。

———— ✂ ———— キリトリ  
 - - - - - 山折り  
 . . . . . 谷折り

● のり  
 ◆ 裏のり

TOTO RESTROOM ITEM 01

部品シート 7 / 13




(ここにW-1を貼ります)



R-1

・ 道具はハサミ、木工用ボンドを用意し、さらにピンセット、定規、いらないスプーンがあると便利です。  
 ・ 紙は坪量128g/m<sup>2</sup> (110kg/四六) 程度のものが適しています。  
 ・ 折る前に薄くて固いもの (スプーン、定規など) でスジをつけておくと折りやすくなります。

 キリトリ  
 - - - - - 山折り  
 - . - . - 谷折り

● のり  
 ◆ 裏のり

TOTO RESTROOM ITEM 01


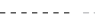

部品シート 8 / 13



<p style="text-align: center;">✂</p> <p style="text-align: center;">• (ここにW-2を貼ります)</p>	<p style="text-align: center;">• (ここにW-3を貼ります)</p>
Large empty area for assembly	<p style="text-align: center;">• (ここにW-4を貼ります)</p>

R-2

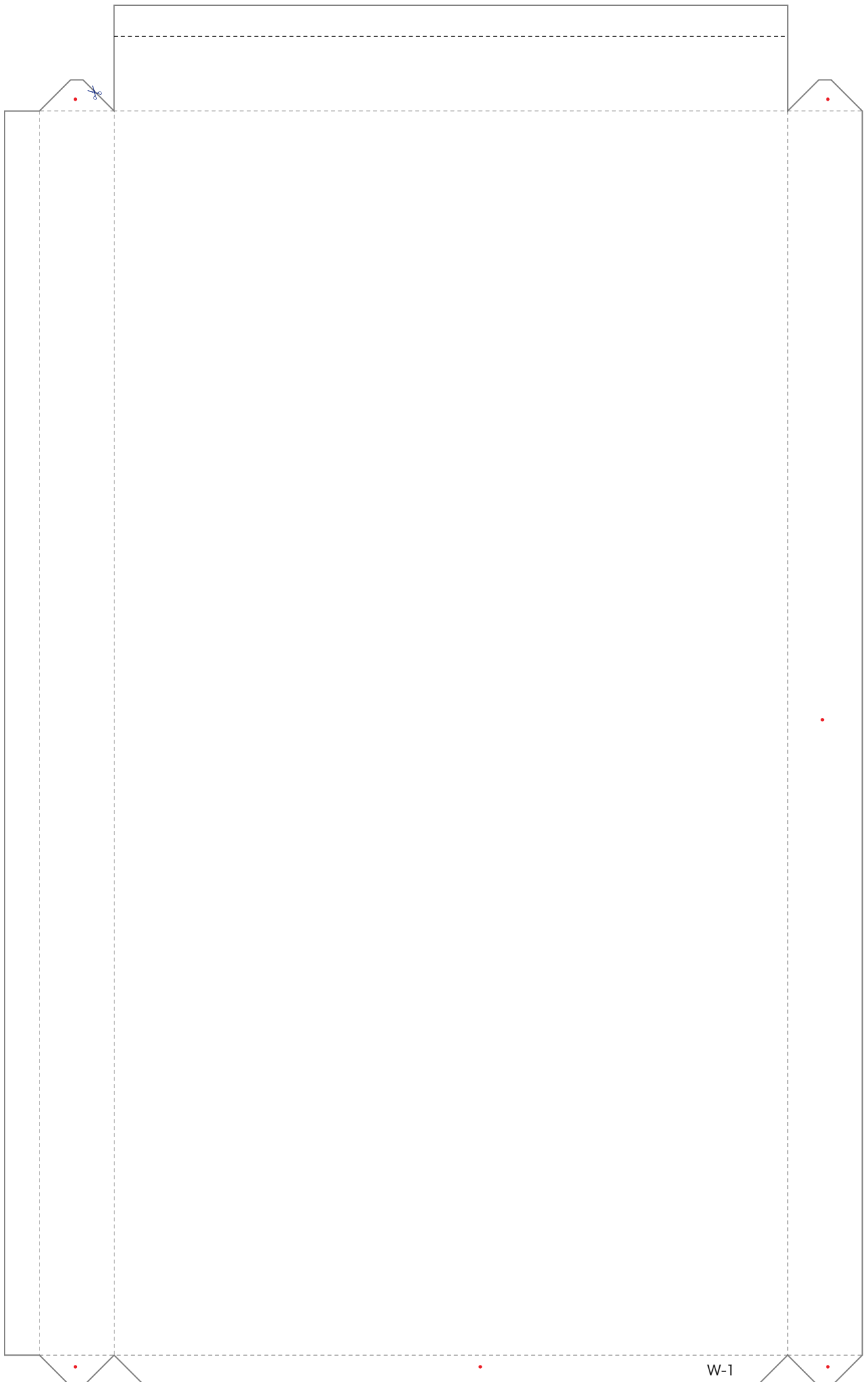
・ 道具はハサミ、木工用ボンドを用意し、さらにピンセット、定規、いらないスプーンがあると便利です。  
 ・ 紙は坪量128g/m<sup>2</sup> (110kg/四六) 程度のものが適しています。  
 ・ 折る前に薄くて固いもの (スプーン、定規など) でスジをつけておくと折りやすくなります。

 キリトリ  
 山折り  
 谷折り

 のり  
 裏のり

TOTO RESTROOM ITEM 01

部品シート 9 / 13



W-1

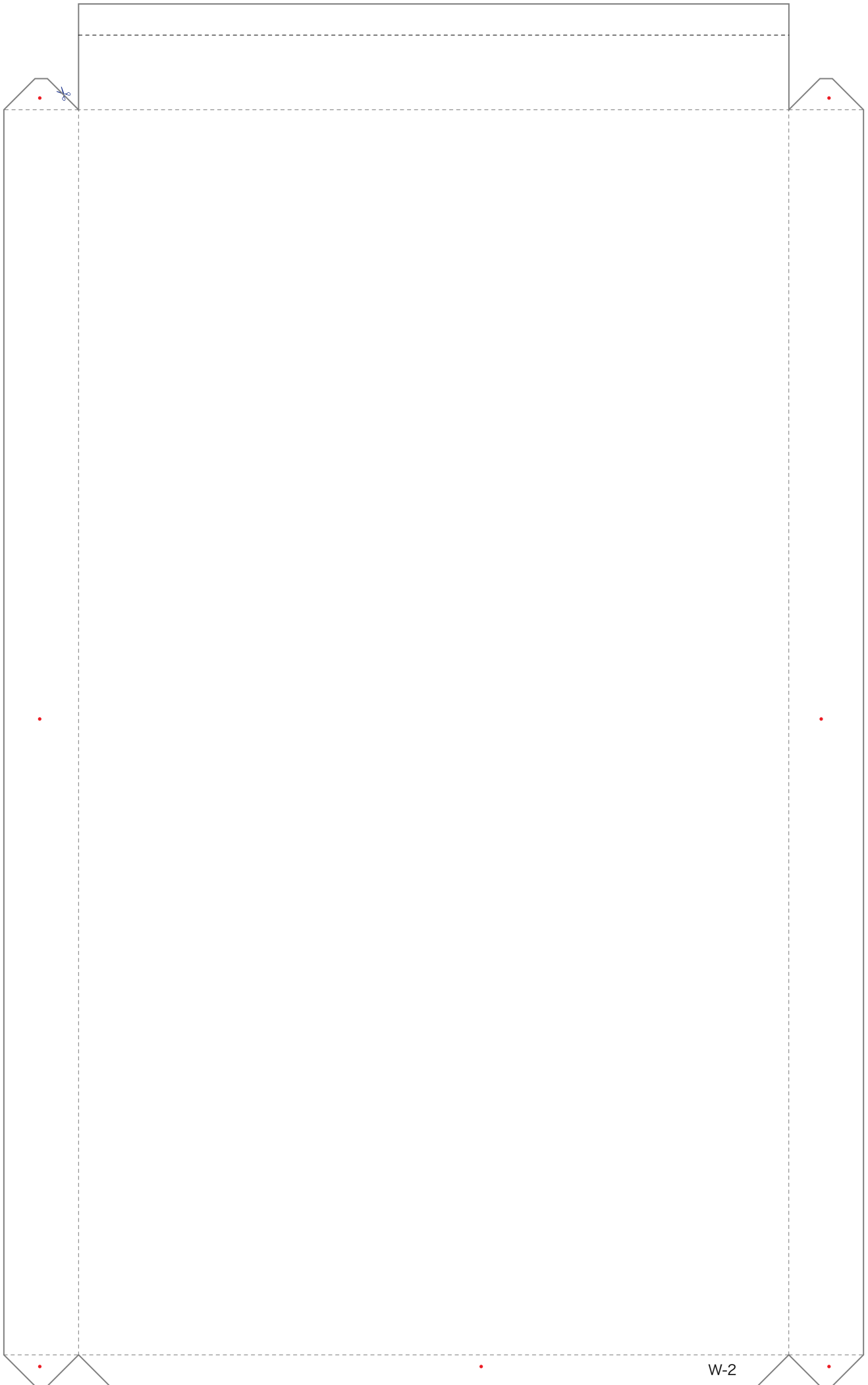
・ 道具はハサミ、木工用ボンドを用意し、さらにピンセット、定規、いらないスプーンがあると便利です。  
 ・ 紙は坪量128g/m<sup>2</sup> (110kg/四六) 程度のものが適しています。  
 ・ 折る前に薄くて固いもの (スプーン、定規など) でスジをつけておくと折りやすくなります。

——— ✂ ——— キリトリ  
 - - - - - 山折り  
 . . . . . 谷折り

● のり  
 ◆ 裏のり

TOTO RESTROOM ITEM 01

部品シート 10 / 13



W-2

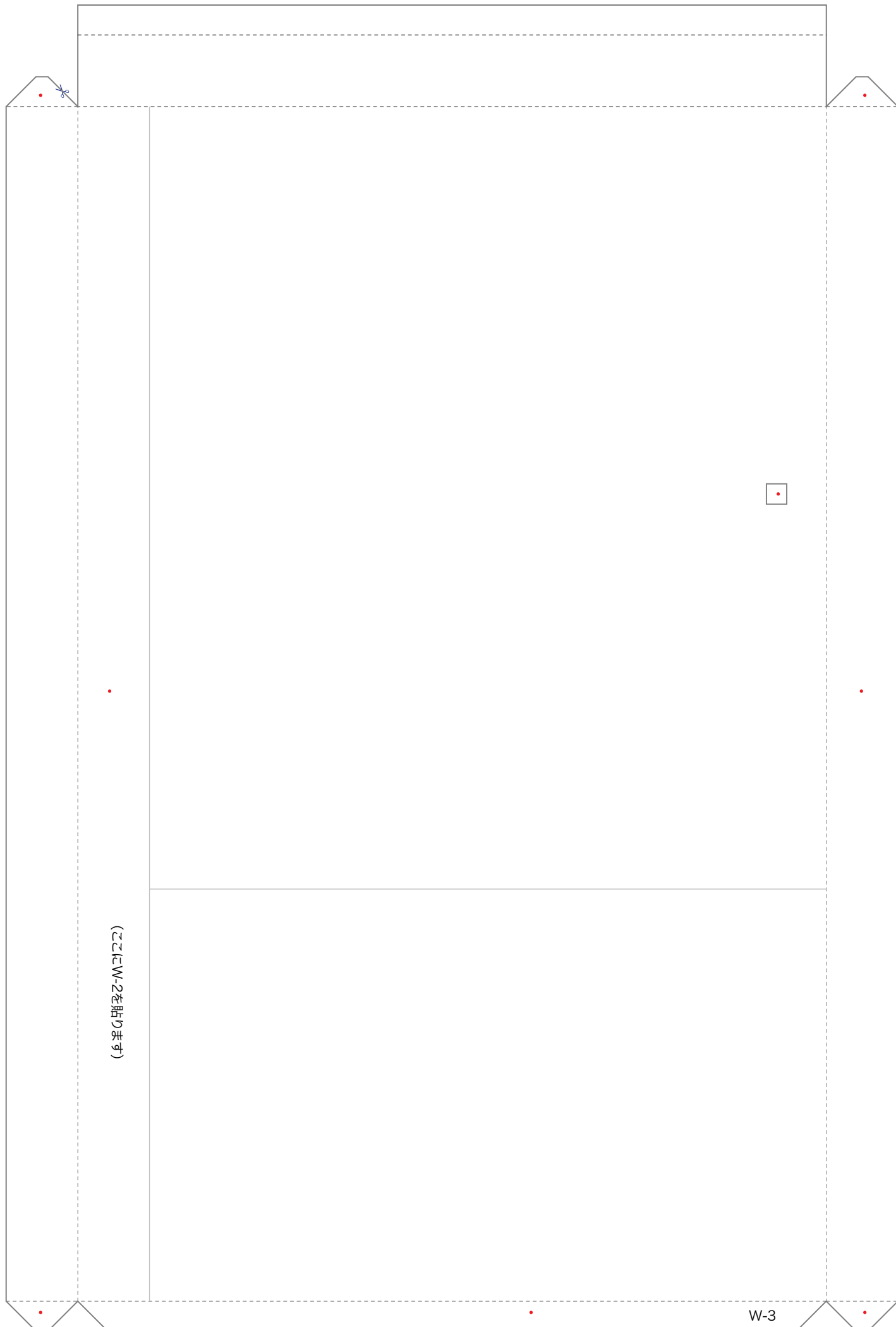
・道具はハサミ、木工用ボンドを用意し、さらにピンセット、定規、いらないスプーンがあると便利です。  
・紙は坪量128g/m<sup>2</sup> (110kg/四六) 程度のものが適しています。  
・折る前に薄くて固いもの (スプーン、定規など) でスジをつけておくと折りやすくなります。

——— ✂ ——— キリトリ  
- - - - - 山折り  
——— 谷折り

● のり  
◆ 裏のり

TOTO RESTROOM ITEM 01

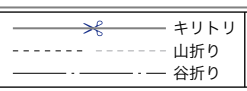
部品シート 11 / 13



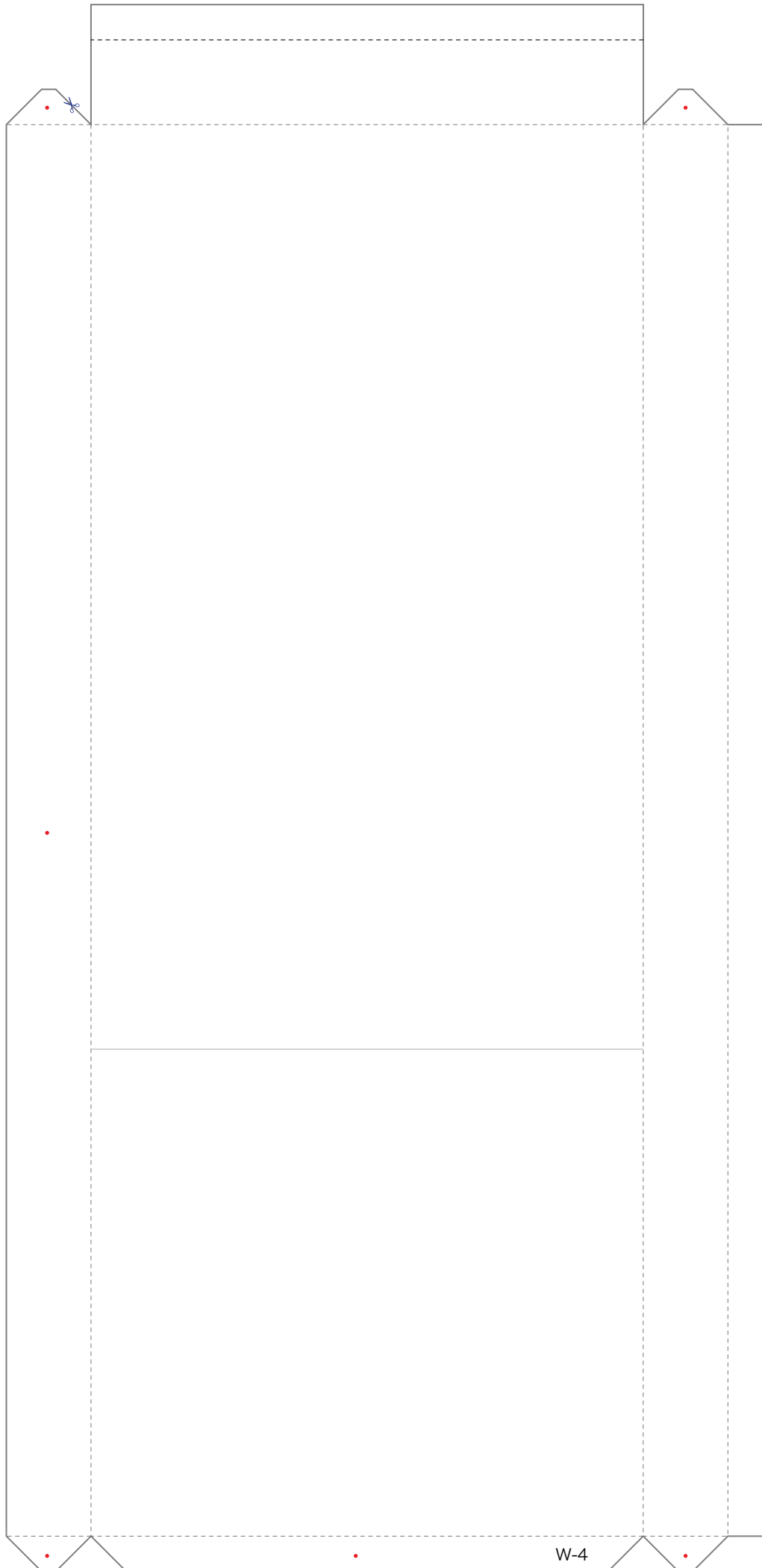
(ここにW-2を貼ります)

W-3

・ 道具はハサミ、木工用ボンドを用意し、さらにピンセット、定規、いらないスプーンがあると便利です。  
 ・ 紙は坪量128g/m<sup>2</sup> (110kg/四六) 程度のものが適しています。  
 ・ 折る前に薄くて固いもの (スプーン、定規など) でスジをつけておくと折りやすくなります。



● のり  
 ◆ 裏のり



W-4

・ 道具はハサミ、木工用ボンドを用意し、さらにピンセット、定規、いらないスプーンがあると便利です。  
 ・ 紙は坪量128g/m<sup>2</sup> (110kg/四六) 程度のものが適しています。  
 ・ 折る前に薄くて固いもの (スプーン、定規など) でスジをつけておくと折りやすくなります。

——— ✂ ——— キリトリ  
 - - - - - 山折り  
 - · - · - 谷折り

● のり  
 ◆ 裏のり

TOTO RESTROOM ITEM 01

部品シート 13 / 13