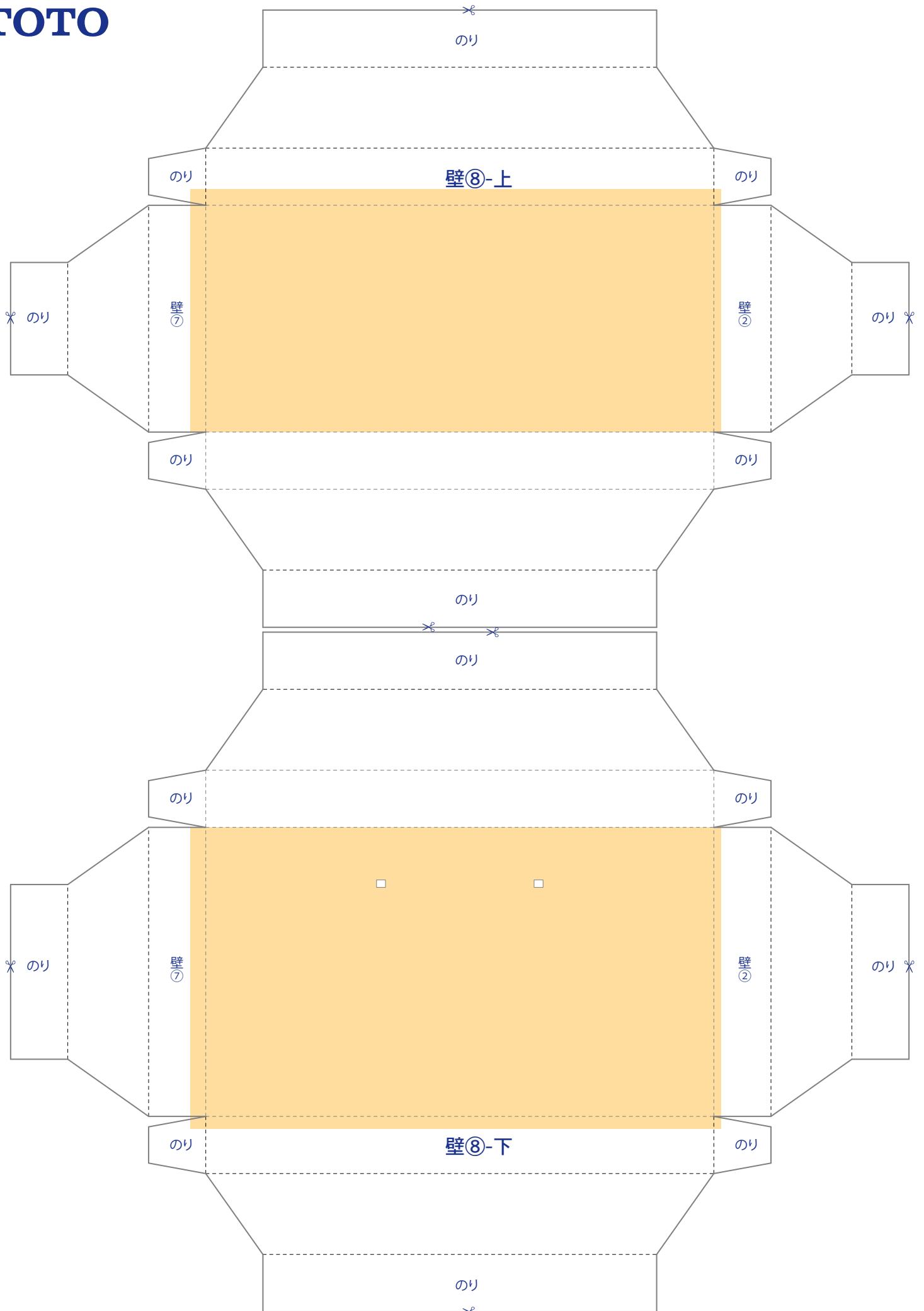


・道具はハサミ、木工用ボンドを用意し、さらにピンセット、定規、いらないスプーンがあると便利です。
 ・紙は坪量180g/m²程度のものが適しています。
 ・折る前に薄くて固いもの（スプーン、定規など）でスジをつけておくと折りやすくなります。

——— ✂ ——— キリトリ
 - - - - - 山折り
 谷折り

TOTOシステムバスルーム サザナA 1616

部品シート 1 / 2 開き戸・引き違い窓



・道具はハサミ、木工用ボンドを用意し、さらにピンセット、定規、いらないスプーンがあると便利です。
 ・紙は坪量180g/m²程度のものが適しています。
 ・折る前に薄くて固いもの（スプーン、定規など）でスジをつけておくと折りやすくなります。

———>——— キリトリ
 - - - - - 山折り
 ———— 谷折り

TOTOシステムバスルーム サザナA 1616
 部品シート 2 / 2 引き違い窓用壁⑧