

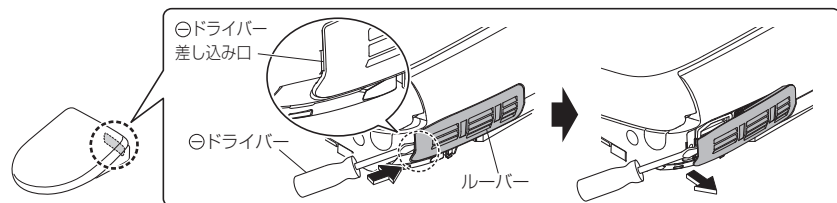
こんなときは

脱臭が弱くなったとき

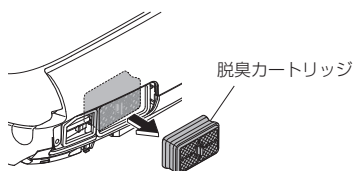
脱臭フィルターを掃除してください。(P.47)
それでもにおいが気になるときは、脱臭カートリッジを交換してください。(購入はP.64)

1 電源プラグを抜き、ウォシュレット本体を取りはずす (P.45)

2 ウォシュレット本体右後方部のルーバーを取りはずす



3 脱臭カートリッジを取りはずす

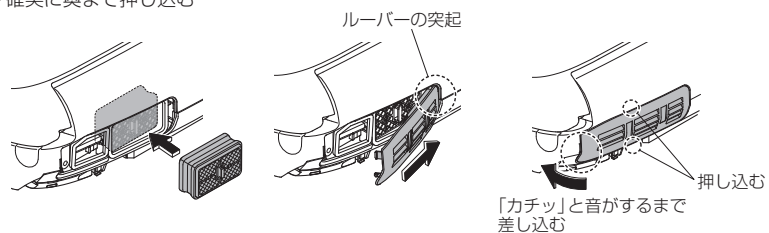


ご注意

・脱臭カートリッジの黒粉が手に付いたときは、すぐに手を洗ってください。(炎症を起こすおそれ)

4 新しい脱臭カートリッジとルーバーを取り付ける

・確実に奥まで押し込む



5 ウォシュレット本体を取り付けて、電源プラグを差し込む (P.45)

・「運転」ランプが点灯する

凍結予防をするとき

外気温が0℃以下になるときは、凍結予防を行ってください。

お願い

- ・外気温が0℃以下になるときは、節電しないでください。(製品が破損するおそれ)
- ・周囲の温度が0℃以下にならないよう、トイレ内を暖めるか、凍結予防を行ってください。
- ・作業前に、「オート便器洗浄」(F4・F3・F2・F1以外) (P.29)「オートふた開閉」(F2・F2A・F1・F1A以外) (P.32)を「切」にしてください。

凍結予防のしかた

1 止水栓または元栓を閉める

・給水が止まる

注意

止水栓や元栓を開けたまま、給水フィルター付水抜栓を取りはずさない
(水が噴き出す原因)

●水抜栓がある場合

・水抜栓を操作して給水を止める

お願い

・止水栓は開けたままにしておいてください。
(製品内部の水が抜けずに凍結破損するおそれ)

2 ロータンクレバーを大洗浄側に回してロータンクの水を抜く

・水が流れなくなるまでレバーを回す

3 押し

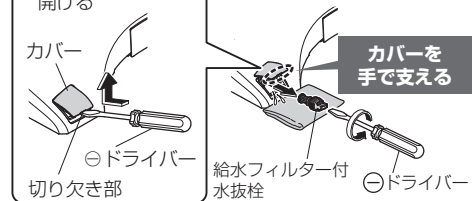
(給水管の圧抜き)

4 電源プラグを抜く

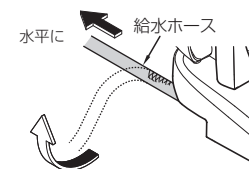
5 配管の水を抜く

①便座・便ふたを開ける

②カバーの切り欠き部にドライバーを差し込んで開ける

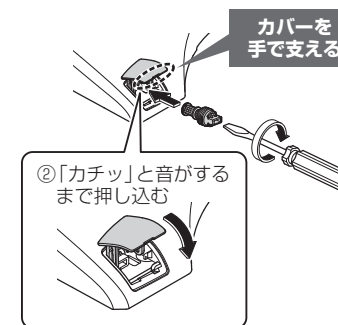


④給水ホースの水を抜く



6 給水フィルター付水抜栓を取り付け、カバーを閉める

①給水フィルター付水抜栓を押し込み、ドライバーで確実に締める



7 電源プラグを差し込む

・「運転」ランプが点灯する

8 便座温度を「高」にする (P.20)

・保温のため、作業後は便座・便ふたを閉めておく

再度ウォシュレットをお使いになるときは
・再通水が必要です。(P.52)

必要なとき

こんなときは

長期間使わないとき

別荘などのトイレを長期間使わないときは、水抜きをしてください。

(タンク内の水が腐敗して皮膚の炎症などをおこす原因)

お願い ・凍結の恐れがあるときは、凍結予防を行ってください。(P.51) (製品が破損する恐れ)

水抜きのしかた

1 ロータンクの水を抜く
(P.51 手順 **1** **2**)

■凍結のおそれがあるときは
・便器のたまり水(封水)に不凍液を入れるなどして凍結しないようにしてください。
(不凍液はそのまま流さず、使用前に回収し、廃棄処分してください。)

2 ノズルを押し出す
押し出す
(給水管の圧抜き)

■再度ウォシュレットをお使いになるときは
・再通水が必要です。(下記)

3 電源プラグを抜く

4 配管の水を抜く
(P.51 手順 **5** **6**)

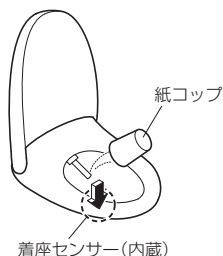
再通水のしかた

1 止水栓または元栓を開ける
または、水抜き栓を操作して、給水する
・配管やウォシュレット本体から水漏れしていないことを確認する

2 電源プラグを抜いているときは
電源プラグをコンセントに差し込む
・「運転」ランプが点灯する

3 ノズルから水を出す
①手または腕で着座センサー部(詳細はP.8を参照)に触れたまま、
②リモコンの「おしり」ボタンを押して、ノズルから水を出す
・水は紙コップなどで受けてください。
③手または腕を着座センサー部からはずす

■残水が凍結して水が出ないとき
・トイレ内を暖め、お湯に浸した布で給水ホースと止水栓を温める



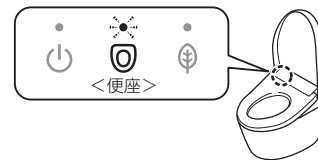
故障かな?と思ったら

まず、P.53~60の処置方法をお試しください。

それでも直らないときは、お求めの取付店・販売店またはTOTOメンテナンス(株)修理受付センターにご相談ください。

次の場合は電源プラグを抜いて、TOTOメンテナンス(株)修理受付センターへ連絡してください。

●便座ランプが点滅している



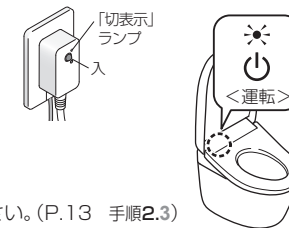
●電子音が止まらない



まず、ご確認ください

運転ランプが点灯していますか?

■電源プラグの切表示ランプが点灯していませんか?
→「入」ボタンを押す(ランプ消灯)



■「運転入/切」の設定が「切」になっていませんか?
→リモコンで「入」に設定してください。(P.13 手順2.3)

■「運転」ランプが点滅していませんか?
→ウォシュレット本体がきちんと取り付けられていません。
再度取り付けてください。(P.45)

■配電盤のブレーカーが入っていますか?
→停電したり、ブレーカーが「切」になっていないか確認する

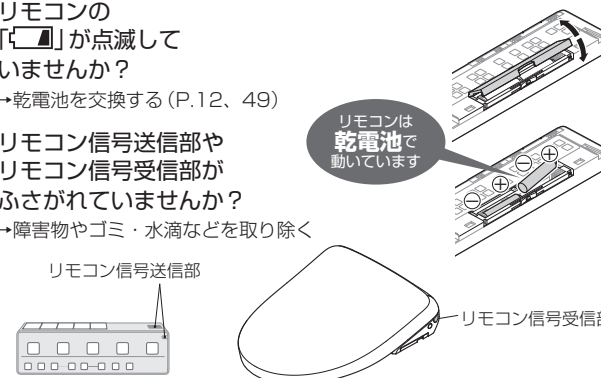
節電ランプが点灯していませんか?

■点灯中は節電中(P.22~25)のため、便座の温度を下げたり便座ヒーターを切ったりしています。

リモコンで動きますか?

■リモコンの「」が点滅していませんか?
→乾電池を交換する(P.12、49)

■リモコン信号送信部やリモコン信号受信部がふさがれていませんか?
→障害物やゴミ・水滴などを取り除く



必要なとき