

ザ・クラッソ (210センチ~270センチ)

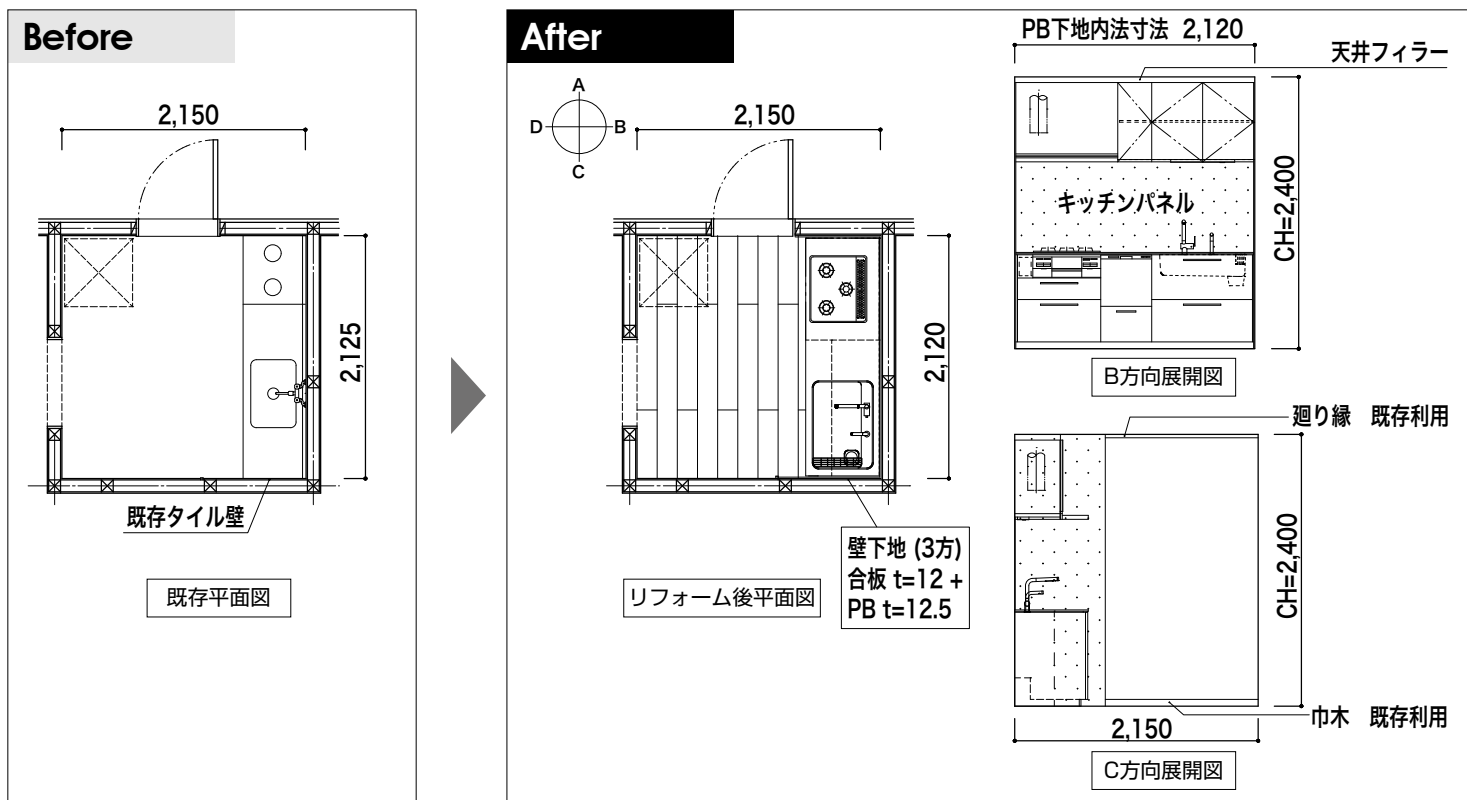
■工事条件

工事内容		部位	現状	改修内容	仕様
キッチン交換 キッチン空間内装張替え	キッチン	床	クッションフロア	フローリング貼り	フローリング t=12
		(下地)	合板12ミリ重ね張り	下地既存利用 (張替えなし)	クッションフロアを はがしてそのまま 施工可
		壁	ビニールクロス	張替え	量産品
		キッチン 前方・側面	タイル貼り	解体後張替え (下地共)	キッチンパネル
		(下地)	合板	交換	合板 (12mm JAS 品) +PB (12.5mm)
		天井	ビニールクロス	張替え	量産品
		巾木	ソフト巾木	木製巾木へ張替え	木製 薄型巾木
		廻り縁	木製	既存利用	
	給水工事	給水管切回し (VP管) および繋ぎ			
	給湯工事	給湯管切回し (被覆銅管) および繋ぎ 食洗器新設: 給湯管分岐			
	排水工事	排水管切回し (VP管) および繋ぎ 食洗器新設: 配水管工事			
	ガス管	ガス管切回しおよび繋ぎ			
	電気工事	既存換気扇ダクト利用 キッチン周り配線 照明・プレート類既存利用			
	その他	駐車場あり			

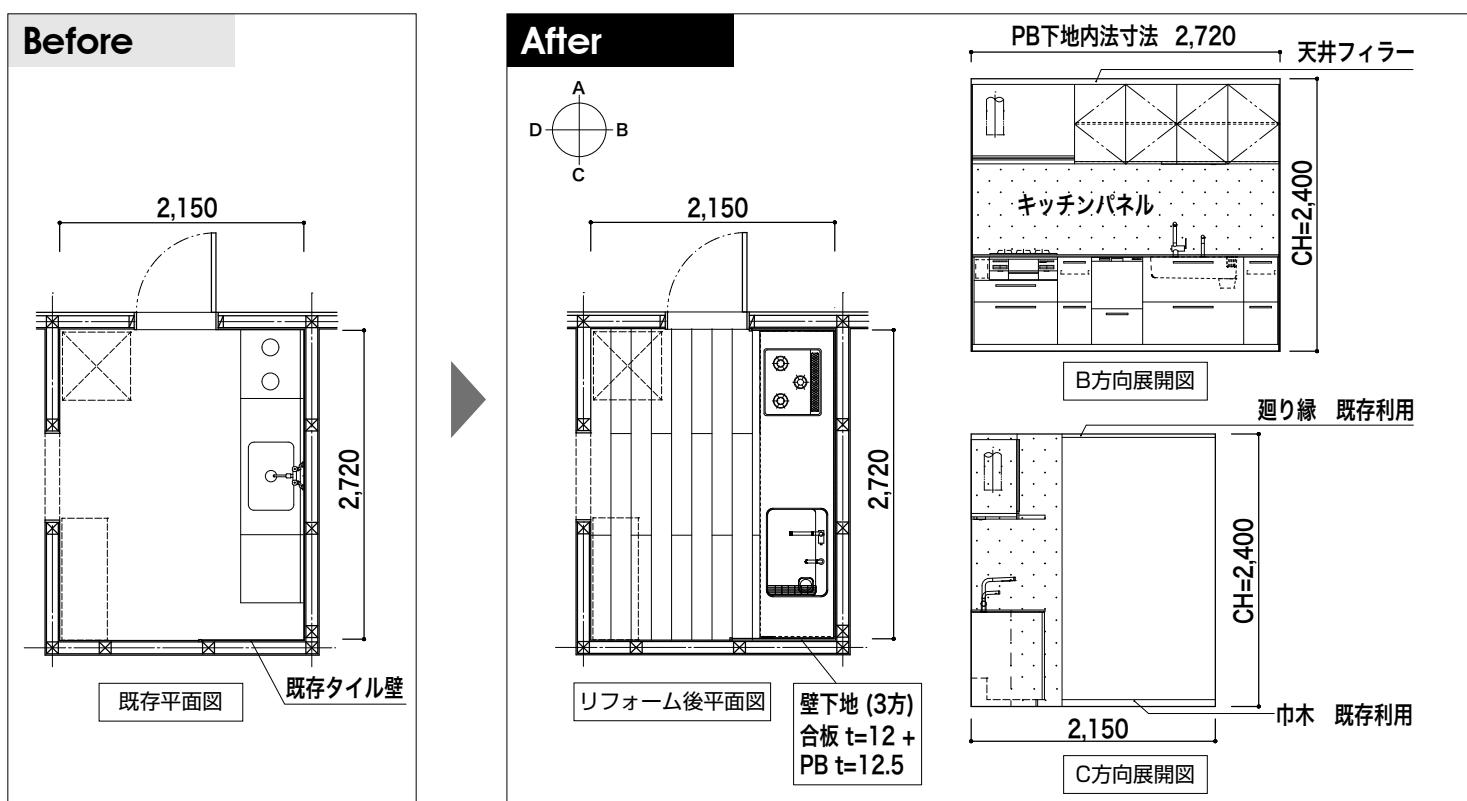
※リフォームの対象となる部位には、石綿（アスベスト）の使用がない条件としております。万が一事前調査でお客様のご自宅に石綿（アスベスト）が含まれていることが判明した場合は、解体工事費用に別途撤去費用が追加となる可能性があります。

ザ・クラッソ (210センチ~270センチ)

■パターン① 210センチ



■パターン② 270センチ



ザ・クラッソ (210センチ~270センチ)

■使用商品

部位	パターン	仕様		
キッチン	①	ザ・クラッソ I型2100サイズ (扉グレード: プライスグループ1A)		
	②	ザ・クラッソ I型2700サイズ (扉グレード: プライスグループ1A)		
	①②共通	カウンター	☆人工大理石	
		シンク	☆スクエアすべり台シンク (人工大理石)	
		水栓	水ほうき水栓 LF (クロムめっき) + タッチレス「きれい除菌水」生成器	
		調理機器	☆ガラストップ両面焼きコンロR: シルバー	
		レンジフード	☆ゼロフィルターフードeco (シルバー)	
		ウォールキャビネット	ミドルキャビネット	
		食器洗い乾燥機	☆パナソニック製 ストリーム除菌洗浄・扉材 シルバー	
		その他	☆キッチンパネル3方壁 (シンプル)	
	☆コンロ小引き出し (扉材)			
	☆天井フィラー (ダークグレー)			
	①	その他	☆LEDスリムライト	
②	☆ワイドLED照明			
床	①②共通	大建工業	フローリング材 トリニティ	

☆は基本仕様からのグレードアップオプションです。