

※キッチンリフォームの参考価格、工事日数は以降の工事条件から回答いただいた結果を基に記載しています。
 (参考価格、工事日数の情報はこちら▶)



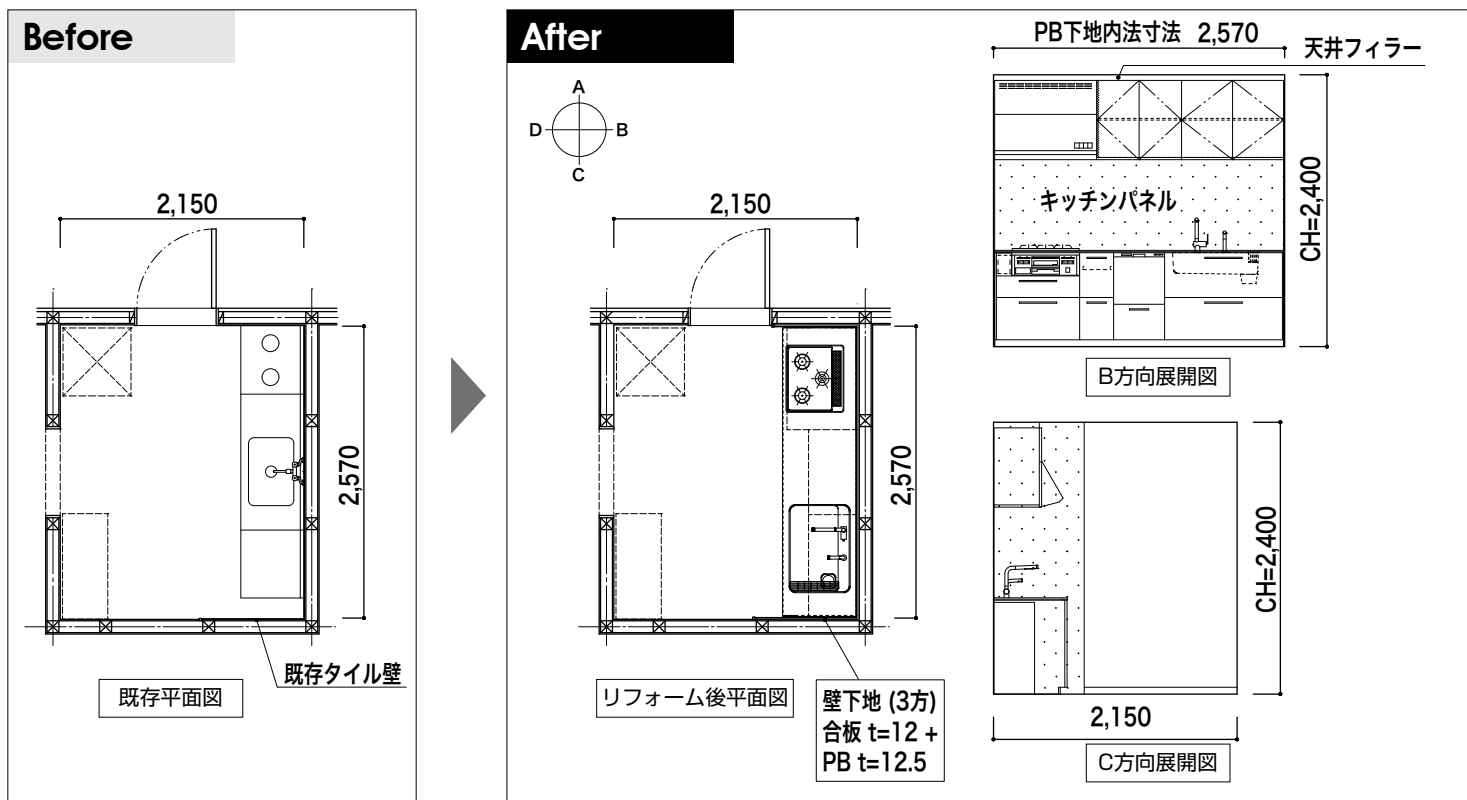
ザ・クラッソ (間口:2550mm)

■工事条件

工事内容	部位	現状	改修内容	仕様
・キッチン交換 ・キッチン空間内装 張り替え	床	クッションフロア	張り替え	量産品
	壁	ビニールクロス		
	キッチン 前方・側面	タイル張り	解体後張り替え (下地共)	キッチンパネル
	(下地)		交換	合板 (t=12 JAS品) + PB 12.5mm
	天井	ビニールクロス	張り替え	量産品
	巾木	木巾木	既存利用	
	廻り縁	無	無	
	給水工事	給水管切回し (架橋ポリエチレン管) および繋ぎ		
	給湯工事	給水管切回し (架橋ポリエチレン管) および繋ぎ 食洗器新設: 給湯管分岐		
	排水工事	排水管切回し (VP管) および繋ぎ 食洗器新設: 配水管工事		
	ガス管	ガス管切回し および繋ぎ		
	電気工事	既存換気扇ダクト利用・キッチン周り配線 照明・プレート類既存利用		
	その他	駐車場あり		

※リフォームの対象となる部位には、石綿 (アスベスト) の使用がない条件としております。万が一事前調査でお客様のご自宅に石綿 (アスベスト) が含まれていることが判明した場合は、解体工事費用に別途撤去費用が追加となる可能性があります。

ザ・クラッソ (間口:2550mm)



■使用商品

ザ・クラッソ I型2550サイズ (扉グレード: プライスグループ1A)

項目	仕様
カウンター	★人工大理石 (ライトストーン)
シンク	★スクエアすべり台シンク (人工大理石)
水栓金具	水ほうき水栓LF+「きれい除菌水」生成器 (クロムめっき)
調理機器	ホーロートップ片面焼きコンロH (ブラック)
レンジフード	シロッコファンフード (ブラック)
ウォールキャビネット	ミドルキャビネット
食器洗い乾燥機	食器洗い乾燥機P ストリーム除菌洗浄
その他	★天井フィラー (ダークグレー) ★シンプルキッチンパネル (3方壁)

★は基本仕様からのグレードアップオプションです。