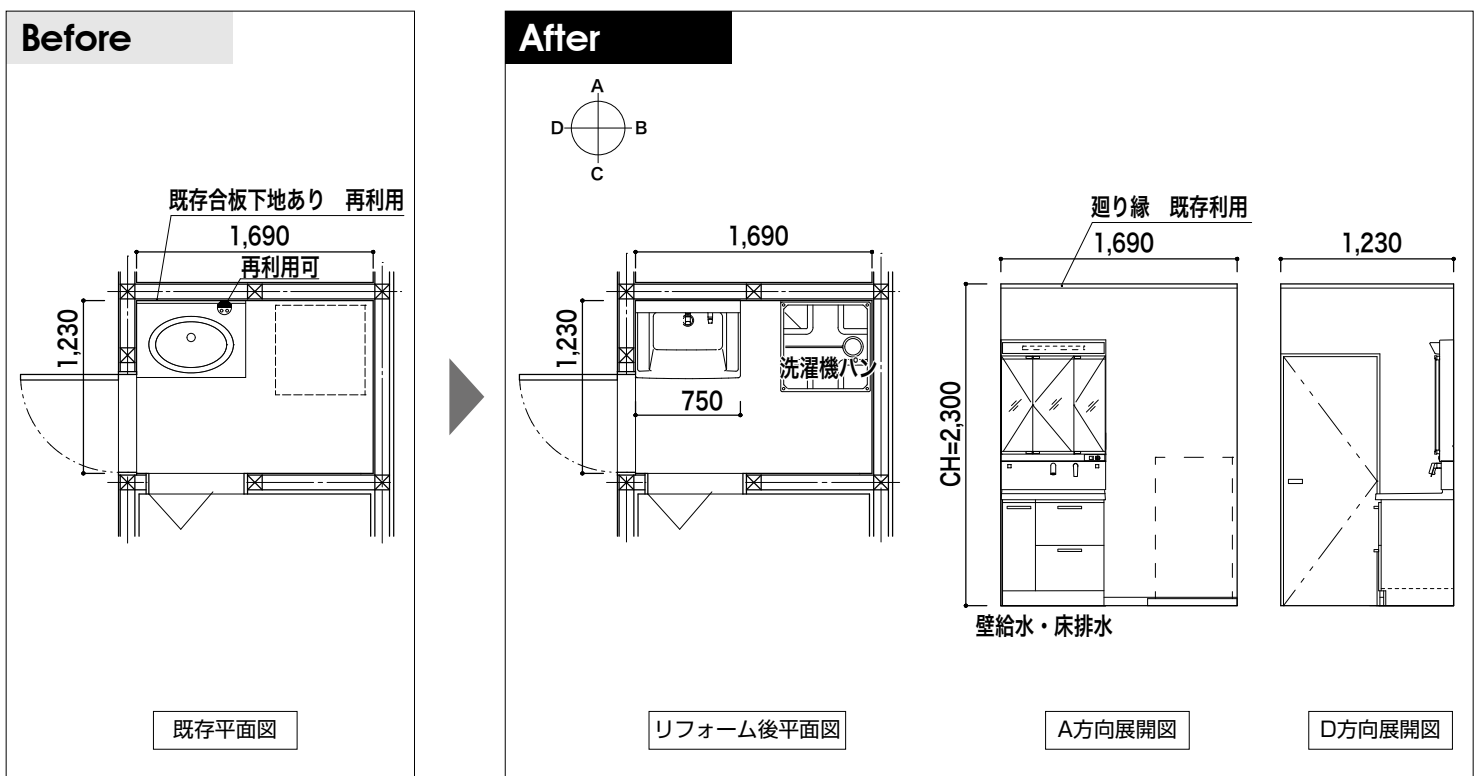


サクアシリーズ (75センチ幅) 2枚扉タイプ+三面鏡~3Wayキャビネットタイプ+三面鏡

■工事条件

工事内容	部位	現状	改修内容	仕様	
洗面化粧台交換 洗面空間内装張替え	洗面所	床	クッションフロア	張替え	量産品
		壁	ビニールクロス		
		(下地)	洗面化粧台背面 全面合板 (t=12) の 下地あり	既存利用	
		天井	ビニールクロス	張替え	量産品
		巾木	ソフト巾木		
		廻り縁	木製	既存利用	-
	建具	ドア	開き戸		
	給水工事	配管繋ぎ (VP管)			
	給湯工事	配管繋ぎ (被覆銅管)			
	排水工事	既存の排水管取り回し可能 配管繋ぎ (VP管)			
	電気工事	換気扇・照明・プレート類既存利用			
	その他	洗濯機パン既存利用 駐車場あり			



サクアシリーズ (75センチ幅) 2枚扉タイプ+三面鏡~3Wayキャビネットタイプ+三面鏡

■使用商品

パターン	仕様		品番
①	サクアシリーズ 間口：750mm		
	化粧台	2枚扉/エアインスウィング水栓 (扉色：ミドルクラス)	LDSWB075BAGEN1 *
	化粧鏡	三面鏡 (ベーシックLEDエコミラー)	LMWB075A3GEC2G
	止水栓	止水栓 (壁)	LTL524CD6U ×2
②	サクアシリーズ 間口：750mm		
	化粧台	3WAY/エアインスウィング水栓 (扉色：ミドルクラス)	LDSWB075BDGEN1 *
	化粧鏡	三面鏡 (ベーシックLEDエコミラー)	LMWB075A3GEC2G
	止水栓	止水栓 (壁)	LTL524CD6U ×2