

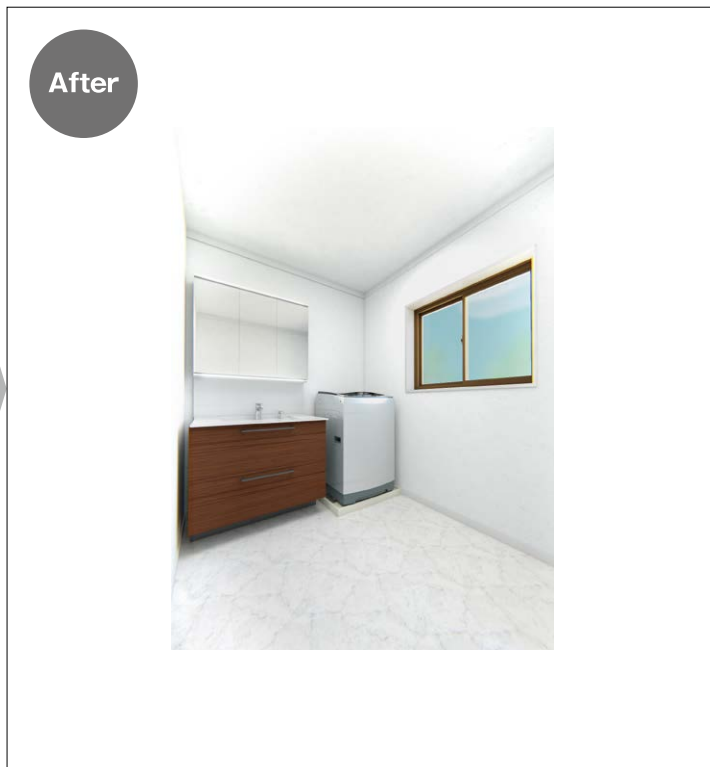
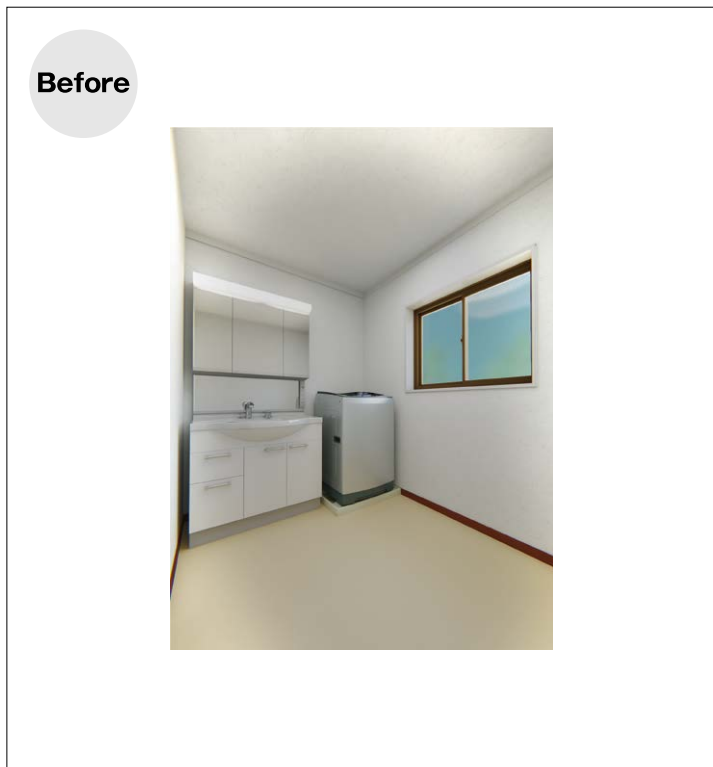
洗面化粧台交換と床、壁、天井の内装材張替え工事の参考価格

最上級の洗面化粧台

エスクアシリーズ (90センチ幅)

デザインキャビネット開き扉タイプ+木製一面鏡~デザインキャビネット2段引き出しタイプ+木製三面鏡

※商品画像はすべてイメージです。

リフォーム参考価格
(商品代+工事代)

54万円~86万円 (税込)

工事日数 1日~4日

※表示のリフォーム参考価格は商品代+工事代です。工事代には施工に関わる費用、搬入費用、撤去処分費、養生費用等を含みます。TOTOリモデルクラブ店を対象に実施した「リフォーム工事見積調査(注)」の結果を基に、調査データに消費税10%を上乗せし、上下10%ずつを除いた範囲の千円台を四捨五入した値を参考価格として表記しています。※表示の工事期間は、TOTOリモデルクラブ店を対象に実施した「リフォーム工事見積調査(注)」の結果を基に、調査データのうち上下10%ずつを除いた範囲を0.5時間単位、もしくは0.5日単位で参考工事時間、参考工事日数として表記しています。※この範囲に含まれない見積価格及び工事期間もあります。※住宅の構造、地域、商品仕様などの条件により商品代・工事代・工事期間は異なります。※TOTOはリフォームを検討中のお客様のリフォーム費用・工事期間に関する疑問の解消を目的に、情報提供の一環としてリフォーム参考価格・工事期間を掲載しており、施工業者様による自由な価格決定を妨げるものではありません。

注 調査概要 調査手法：郵送およびWEB調査 回答者：全国のTOTOリモデルクラブ店 約4000社 (調査内容は2グループに分割し回答者に無作為に割り当て)
回収サンプル：380 実施期間：2023/2/1-3/3 調査実施機関：株式会社MSS

使用商品

	エスクアシリーズ 間口：900mm		
洗面	化粧台：開き扉/ 水栓：GAシリーズ きれい除菌水生成 (扉グレード：PG2)	化粧台：2段引き出し/ 水栓：GAシリーズ きれい除菌水生成 (扉グレード：PG2)	
	化粧鏡：木製一面鏡 (上下LED・エコミラーあり)	化粧鏡：木製三面鏡 (上下LED・エコミラーあり)	
	止水栓：止水栓 (壁)		
床	大建工業 フローリング材 ハピアフロア石目柄Ⅱ		

工事箇所・工事後仕様

工事箇所	商品	内装工事			その他
		床	壁	天井	
工事箇所	○	○	○	○	
工事後仕様 (メーカー・商品名)	TOTO：エスクア	フローリング (大建工業：ハピアフロア石目柄Ⅱ)	ビニールクロス	ビニールクロス	巾木：木製巾木

※リフォームの工事条件の詳細は、TOTO ホームページをご覧ください。