

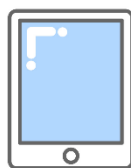
Webブラウザのポップアップブロック解除方法

(タブレット版) TETRA総合システム及びe-PREでは、Webページの「ポップアップ」を使用しています。

一般的なWebブラウザでは「ポップアップ」を制限(ブロック)する機能が組み込まれています。(タブレット版) TETRA総合システム及びe-PREが正常に作動させるためには、「ポップアップ」ブロックの解除が必要です。

タブレットPCでも同様の設定が必要となります。

iPad の場合



■ポップアップを常に解除する

1. 「設定」のアプリを開きます。
2. 設定メニュー内の「Safari」を選択します。
3. 「一般メニュー」の「ポップアップブロック」の項目を解除します。

※詳しくは[こちら](#)の「ポップアップをブロックする」の項目を参照してください。


Androidタブレット の場合



■特定のポップアップ画面だけをブロック解除する

1. Chrome アプリを開きます。
2. ポップアップがブロックされているページに移動します。
3. 画面下部で、[常に表示] をタップします。

■ポップアップを常に解除する

1. Chrome アプリを開きます。
2. アドレスバーの右側で、その他アイコン  > [設定] の順にタップします。
3. [サイトの設定] > [ポップアップ] の順にタップします。
4. [ポップアップ] を [許可] に設定します。

※Androidの解除は[こちら](#)を参照してください。

Internet Explorer の場合



ポップアップブロックを解除する方法はバージョンによって操作方法が変わります。またInternet Explorerのポップアップブロックだけではなく、Google ツールバーなどのポップアップブロックも同時に影響しているケースもあります。ツールバーがインストールされているかが不明な場合は、次の手順すべてをご確認ください。

■特定のポップアップ画面だけをブロック解除する

1. 右上にあるツールボタンをクリックして[インターネットオプション]を選択します。
2. プライバシータブを選択して、「ポップアップブロック」にある「ポップアップブロックを有効にする」のチェックボックスをオンにしたまま、[設定]をクリックします。
3. 「許可する Web サイトのアドレス」欄に「*.jp.toto.com」と入力し[追加]を押します。
4. 下の「許可されたサイト」に「*.jp.toto.com」と表示されたことを確認します。

～次のページに続きがあります～

Internet Explorer の場合 (続き)



■ポップアップ画面をブロック解除するかしないか、毎回選ぶ

1. ポップアップブロック設定されている状態で画面を操作すると、画面下部に「*.jp.toto.comからのポップアップがブロックされました」と表示されます。
2. 一度だけ表示したい場合は「一度のみ許可」をクリックすればポップアップ画面が表示されます。ただし、ポップアップ画面を表示するページに再度飛ぼうとするとその都度この確認メッセージが表示されます。

■ポップアップを常に解除する

1. 右上にあるツールボタンをクリックして[インターネットオプション]を選択します。
2. プライバシータブを選択して、「ポップアップブロック」にある「ポップアップブロックを有効にする」のチェックボックスを外す。

■ツールバーによるブロックを解除する

- ・ Google ツールバーの解除は[こちら](#)を参照してください。
- ・ その他のツールバーについては、各ツールの操作方法をご確認ください。

Microsoft Edge の場合



■特定のポップアップ画面だけをブロック解除する

1. ポップアップブロック設定されている状態で画面を操作すると、画面下部に「Microsoft edge は、*.jp.toto.comからのポップアップをブロックしました。」と表示されます。
2. 一度だけ表示したい場合は「一度のみ許可」をクリックすればポップアップ画面が表示されます。ただし、ポップアップ画面を表示するページに再度飛ぼうとするとそのつどこの確認メッセージが表示されます。


■ポップアップを常に解除する

1. Microsoft Edge を起動し、「…」(詳細)をクリックして、表示された一覧から「設定」をクリックします。
2. 「設定」が表示されます。
スクロールバーを動かして、「詳細設定」欄の「詳細設定を表示」をクリックします。
3. 「ポップアップをブロックする」のスイッチをクリックして「オフ」にします。


Google Chrome の場合



■特定のポップアップ画面だけをブロック解除する

1. Chrome を開きます。
2. ポップアップがブロックされているページに移動します。
3. アドレスバーで、ポップアップのブロックアイコンをクリックします。
4. 表示するポップアップのリンクをクリックします。
5. このサイトのポップアップを常に許可する場合は、[(サイト) のポップアップを常に許可する] > [完了] の順に選択します。

■ポップアップを常に解除する

1. Chrome を開きます。
2. 画面右上で、その他アイコン > [設定] の順にクリックします。
3. 下の方にある [詳細設定] をクリックします。
4. [プライバシーとセキュリティ] で [コンテンツの設定] をクリックします。
5. [ポップアップ] をクリックします。
6. 上部で設定を [許可] に切り替えます。

※Google Chrome の解除は[こちら](#)を参照してください。

Safari の場合



■ポップアップを常に解除する

1. Safari を起動します。
2. メニューバーから「Safari」をクリックし、「環境設定」をクリックします。
3. セキュリティボタンをクリックします。
4. 「ポップアップウィンドウを開かない」のチェックを外します。