

TOTO

T O T O N E W R E L E A S E

新商品 だより

～パートナー様向～

【心間変換アダプター】



デザインを一新し、
お求めやすい価格で
新発売!

NEW
2020
i

あしたを、ちがう「まいにち」に。

IN 新 商 品
NEW PRODUCTS

水栓金具

心間変換アダプター

3

C 仕 様 変 更
CHANGE

トイレ

手洗付密結タンク 梱包材

4

D 生 産 中 止
DISCONTINUATION

システム
キッチン

ザ・クラッソ アルカリイオン水生成器

5

A お 知 ら せ
ANNOUNCEMENT

衛生陶器

衛生器具 JIS A 5207 改正

6~7

トイレ

ウォシュレット一体形取替機能部

8

マス広告

1月の出稿予定

9

※ 表示価格について

表示価格には消費税相当額は含まれておりません。別途、消費税相当額のご負担をお願いします。

※ 当カタログ記載の仕様、価格は改訂する場合がございますのでご了承ください。

※ 当カタログ記載の商品写真は、印刷色のため実際の色とは多少異なっております。

※ “ウォシュレット”はTOTOの登録商標です。

**デザインを一新し、
お求めやすい価格で新発売。**



写真品番:TBN01206J

希望小売価格:¥4,300

受注開始日: 12月 2日
出荷開始日: 12月 2日

特 長

■既設サーモスタット混合水栓の脚を残さざるを得ない状況で、'19年2月号および8月号で紹介の新GG浴室水栓に交換される場合に使用するアダプターを新発売

- ・デザイン : 従来2個必要だったアダプターを1個に統合し、デザインも一新。
従来28mmあった高さ増をなくし、前出も50mmから33mmに低減。
- ・価格低減 : お求めやすい価格で新発売。

そ の 他

従来品

心間変換アダプター			
外観	品番	希望小売価格	補足
	THD94-4	¥6,500	2個必要
	THD94-5	¥14,400	寒冷地用 2個必要

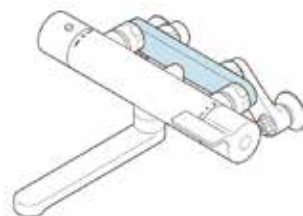
取付イメージ



新商品

心間変換アダプター			
外観	品番	希望小売価格	補足
	TBN01206J	¥4,300	—
	TBN01206Z	¥4,900	寒冷地用 (水抜きコック付)

取付イメージ



従来品は、'20年3月31日の受注を以て在庫消化後廃番とさせていただきます。

販 促 ツ ー ル

TOTO 住宅&パブリックカタログ 2020【12月発行】

変更理由

品質向上のため

変更点

■梱包材形状を変更します

<従来品>

<仕様変更品>



品番・価格一覧

商品	対象品番
ピュアレストQRタンク	SH 233B系
ピュアレストEXタンク	SH 333B系、SH 335B系

品番・希望小売価格の変更はありません。

切替時期

従来品は、'20年1月上旬以降、仕様変更品に自動切り替えさせていただきます。

中止理由

お引き合いが少なくなったため

品番・価格一覧

■ザ・クラッソ アルカリイオン水生成器

＜廃番対象品＞

品名	品番	希望小売価格
アルカリ7ビルトイン	KETEK513B2X	¥204,000
アルカリイオン水生成器用 酸性水吐水金具	KETHD28	¥27,500
網棚 (アルカリ7ビルトイン用)	KETH632-18	¥3,100



＜おすすめ品＞

品名	品番	希望小売価格
還元水素水生成器	KEOT001P	¥168,000

受注停止日

’20年3月31日の受注をもって廃番とさせていただきます。

販促ツール

ザ・クラッソカタログ(’19/8)より、今回の変更を反映しております。

’19年11月20日に便器・洗面器など衛生器具の製品規格であるJIS A 5207が改正されました。JIS認証の基準となる性能規定が一部変更になったほか、市場の変化や製品機能の進化に対応し、製品別のJIS区分が変更になりました。

*詳細は、日本レストルーム工業会ホームページを参照願います。

(<https://www.sanitary-net.com/trend/standard/standard-jis.html>)

ポイント

■大便器区分の見直し

- ・洗浄水量区分の「一般形(8.5L超)」が廃止されました。
これに伴い、「節水Ⅰ形(8.5L以下)」や「節水Ⅱ形(6.5L以下)」は「節水」が削除され、「Ⅰ形」「Ⅱ形」になりました。
- ・洗浄方式の区分「洗落とし」と「サイホン」が廃止されました。
これに伴いJIS記号が統合されました。

(例) パブリックコンパクト便器・フラッシュバルブ式

CFS494系



CFS464・465系



JIS A 5207:2014

C710S

C910S

JIS A 5207:2019

C710S

C710S

※CFS464・465系のJIS記号が変更となり、CSF494系と同じJIS記号になります。

■その他

日本レストルーム工業会ホームページを参照ください。

JIS記号 新旧対比表

<手洗器・掃除流し>

JIS A5207 : 2014			
種類	用途	サイズ	JIS記号
手洗器	一般	大	L710
		小	L730



JIS A5207 : 2019			
種類	用途	サイズ	JIS記号
手洗器	—	—	L710
廃止			

種類	種類の名称	JIS記号
掃除流し	バックなし掃除流し	S110
	バック付き掃除流し	S210



種類	種類の名称	JIS記号
廃止		
掃除流し	—	S210

<大便器>

JIS A5207 : 2014									
種類	種類の名称					JIS記号			
	給水方式	設置形態	排水方向	洗浄方式	水量				
大便器	タンク式	床置	床排水	洗落とし	一般	C1200			
					節水Ⅰ形	C1200R			
					節水Ⅱ形	C1200S			
				サイホン	一般	C1210			
					節水Ⅰ形	C1210R			
					節水Ⅱ形	C1210S			
			壁排水	洗落とし	節水Ⅰ形	C1201R			
					節水Ⅱ形	C1201S			
					サイホン	節水Ⅱ形	C1211S		
				洗浄弁式	床置	床排水	洗落とし	一般	C710
								節水Ⅰ形	C710R
								節水Ⅱ形	C710S
	サイホン	一般	C910						
		節水Ⅰ形	C910R						
		節水Ⅱ形	C910S						
	壁排水	洗落とし	一般			C730			
			節水Ⅰ形			C730R			
			節水Ⅱ形			C730S			
		壁掛	壁排水			洗落とし	節水Ⅱ形	C1610S	
						サイホン	節水Ⅰ形	C1810R	
						節水Ⅱ形	C610S		
	専用洗浄弁式		床置		床排水	洗落とし	節水Ⅱ形	C610S	
						サイホン	節水Ⅱ形	C810S	
					壁排水	洗落とし	節水Ⅱ形	C630S	
		サイホン				節水Ⅱ形	C830S		
		幼児用					一般	C760	
							節水Ⅰ形	C760R	
	節水Ⅱ形		C760S						
	高座面		一般	C1111					
			節水Ⅰ形	C1111R					
			節水Ⅱ形	C1111S					

JIS A5207 : 2019			
種類の名称		JIS記号	変更点
洗浄方式	水量		
区分 廃止	廃止		
	I形	C1200R	変更なし
	II形	C1200S	
	廃止		
	I形	C1200R	旧洗落としに統合
	II形	C1200S	
	I形	C1201R	変更なし
	II形	C1201S	
	II形	C1201S	旧洗落としに統合
	廃止		
	I形	C710R	変更なし
	II形	C710S	
	廃止		
	I形	C710R	旧洗落としに統合
	II形	C710S	
	廃止		
	I形	C730R	変更なし
	II形	C730S	
	II形	C1610S	
	I形	C1810R	
	II形	CS810S	旧サイホンに統合
	II形	CS810S	変更なし
	II形	C830S	旧サイホンに統合
	II形	C830S	変更なし
—	廃止		
	廃止		
	II形	C760S	変更なし
	廃止		
	I形	C1111R	変更なし
	II形	C1111S	

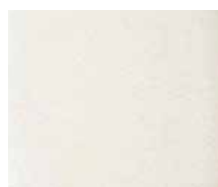
ウォシュレット一体形取替機能部の品揃え追加をご案内します。('20年2月発売予定)

対象品番

■便座カラー



ホワイト
#NW1



パステルアイボリー
#SC1



パステルピンク
#SR2 **注2週**

※ **注2週**は受注生産品です。
納期は約2週間(大型連休除く)がかかります。

■ウォシュレット一体形取替機能部品番/価格一覧

機能部品番	仕様	希望小売価格	補修用性能部品の供給可能期間
TCF974(H)※	ハイシルエット	手洗いなし	'31年 2月末まで
TCF973(H)※		手洗いあり	
TCF978		手洗いなし	
TCF979		手洗いあり	
TCF934		手洗いなし	
TCF933		手洗いあり	
TCF984	ローシルエット	TCF984A～E	'31年 2月末まで

※ヒーター付便器を使用している方は、「H」付き品番をご利用ください。

※スティックリモコンの品揃えはありません。

<取替対応商品>

発売時期	機種	セット品番	機能部品番	便器部品番
'05/8～'10/3 ※1	ZKシリーズ	CES9022系	TCF9022系	CS86系
	ZCシリーズ	CES9042系	TCF9042系	CS352系
	ZJシリーズ	CES9133系	TCF9133系	CS393系
		CES9143系	TCF9143系	
	ウォシュレット一体形便器	CES982	TCF982系	CS367系
		CES983	TCF983系	CS368系

※1…発売時期は目安です

販促ツール

取替機能部カタログ('20/2)カタログNo.943【手配可能予定】

TVCM

※出稿内容は変更となる場合がありますので、ご了承願います。

TBS系列『プレバト!!』

放送日	毎週木曜日19:00～19:56
放送商品	キッチン ザ・クラッソ「美しいだけのキッチンなんて」篇 浴室 シンラ「ビッグベンに似てる」篇 レスト ネオレスト「ベン」の悲劇」篇
放送内容	30秒のCM

<キッチン篇>



フジテレビ系列『とくダネ!』

放送日	毎週金曜日8:00～9:50
放送商品	キッチン ザ・クラッソ「美しいだけのキッチンなんて」篇 浴室 シンラ「ビッグベンに似てる」篇 レスト ネオレスト「ベン」の悲劇」篇
放送内容	30秒のCM

<お風呂篇>



<トイレ篇>



Web広告

バナー広告

期間	1月上旬～
掲載商品	リモデル、浴室、洗面、キッチン、トイレ (GDN、YDN、他)

動画広告

期間	1月上旬～
掲載商品	あんしんリモデル、シンラ (読売オンライン)

雑誌広告

期間	1月16日発売
掲載商品	あんしんリモデル (SUUMOリフォーム全国版)

MEMO

Handwriting practice area with horizontal dashed lines.

MEMO

ご意見をお寄せください

本誌に対するご要望・ご意見・お気づきの点がございましたら、ぜひお知らせください。
お手数ですが、当ページをコピーの上FAXにて送信頂きますようお願いいたします。

FAX (093) 951-2897

TOTO商品技術部 新商品だより編集係 行

1.本号でわかりにくい・読みにくいページがございましたら、何ページのどのような点が
教えてください。

2.本誌についてご意見・ご要望がございましたら、ご記入ください。

貴社名・部門名

氏名

TEL

-

-

職種 1.営業 2.事務 3.仕入れ担当 4.その他()

ご協力ありがとうございました。

TOTO

'20/1月号

編集・発行所

〒802-8601 北九州市小倉北区中島2-1-1

TOTO株式会社 商品技術部 新商品だより編集係

FAX(093)951-2897



植林・緑化森林