

建築プロユ―ザ―様向け

補助金オンラインセミナー

第1弾 事業概要編

国のGX投資「断熱窓導入の集中的支援」最終年!

※ GX実現に向けた基本方針 参考資料(令和5年2月)より

2025年版

住宅省エネキャンペーン

始まります!

令和6.11.22以降の
対象工事着手が対象

2024年12月25日(水)

TOTO・YKK AP共働開催

15:30-17:00 (90分)

主催：YKK AP株式会社、共催：TOTO株式会社

まもなく開始です。しばらくお待ちください

今回のセミナー主旨は以下の通りです。

概要からじっくりくわしく

2025キャンペーンから本格的に活用されたい方向け

- ✓3省連携補助金の概要を知りたい方
- ✓水まわり商品について押さえたい方
- ✓TOTO、YKK AP両社から聞きたい方

- **内容は2024年12月20日時点の情報を基に構成しております**
- **セミナーの録画データはA-PLUG上およびTOTOで配信いたします**

〈A-PLUG上での配信について〉

ご視聴にはA-PLUGの事前登録が必要です

セミナーの申込有無にかかわらずご視聴いただけます

12月26日(木)公開予定です

- **終了後、アンケートのご協力をお願い致します**

本日のプログラム(90分)

1. 3省連携補助金の振り返り

2. 住宅省エネ2025キャンペーン概要・対象予定製品のご紹介

先進的窓リノベ2025事業／子育てグリーン住宅支援事業
(給湯省エネ2025事業／賃貸給湯省エネ2025事業)

3. 補助金関連ツール ご紹介

4. ご案内

3省連携補助金の振り返り

YKK AP株式会社

リノベーション事業部

営業推進部

清水 陽介



YKK AP公式 社員YouTuber

ずしみ

<https://www.youtube.com/@YKKAPInc>



補助金情報も追加予定！

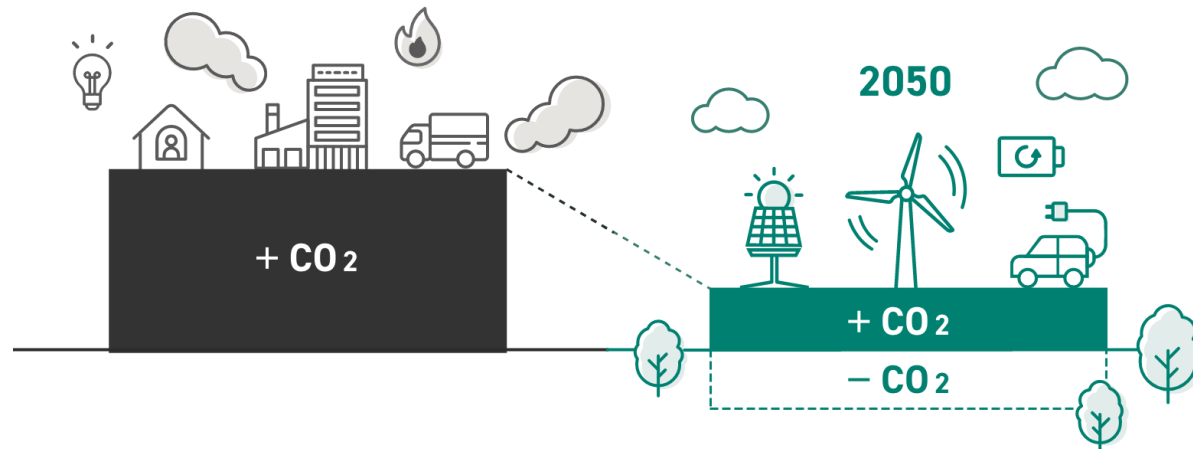
チャンネル登録 & グッドボタン よろしくお願いします！

「カーボンニュートラルを目指す」

カーボンニュートラルとは、温室効果ガスの排出量と吸収量を均衡させることを意味します。

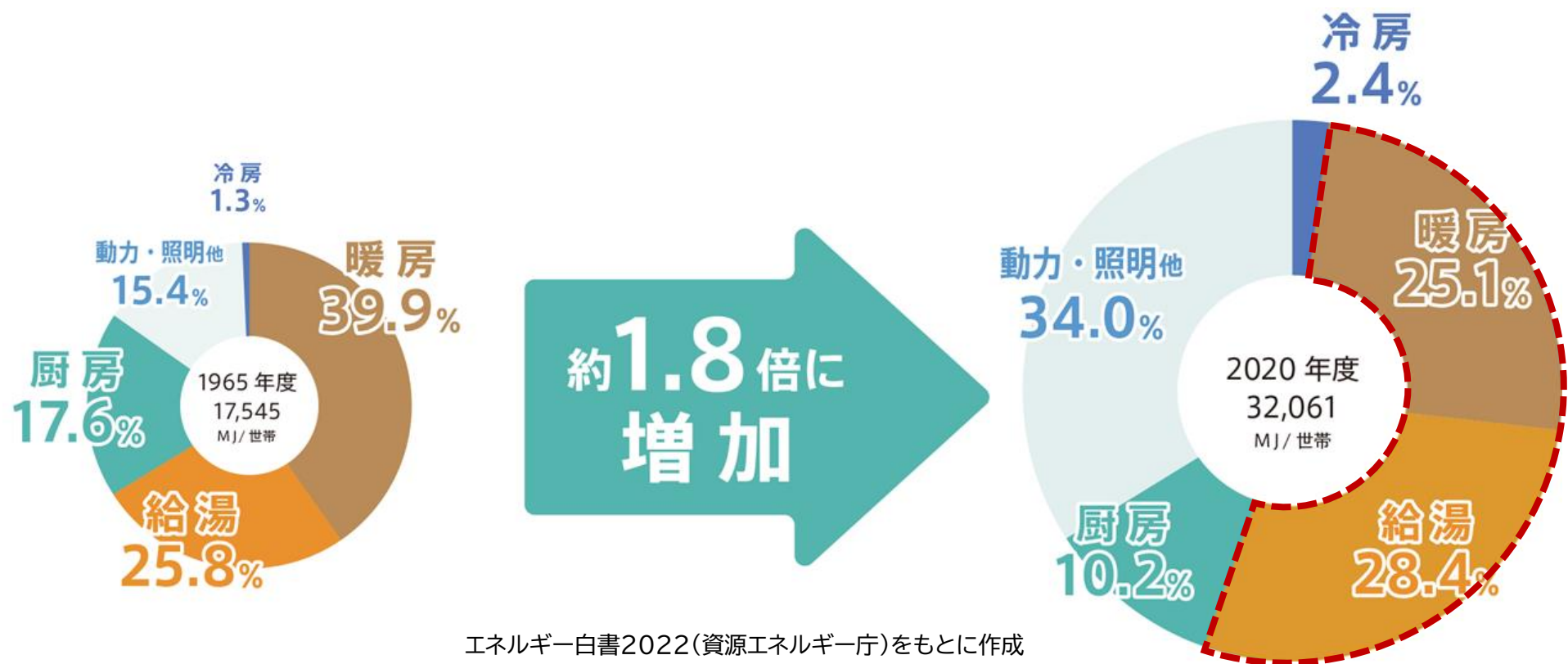
2020年10月、政府は2050年までに温室効果ガスの排出を全体としてゼロにする、カーボンニュートラルを目指すことを宣言しました。

2022年7月「GX(グリーントランスフォーメーション)実行会議」が設置。クリーンなエネルギー活用の実現に向けた基本方針がまとめられました。



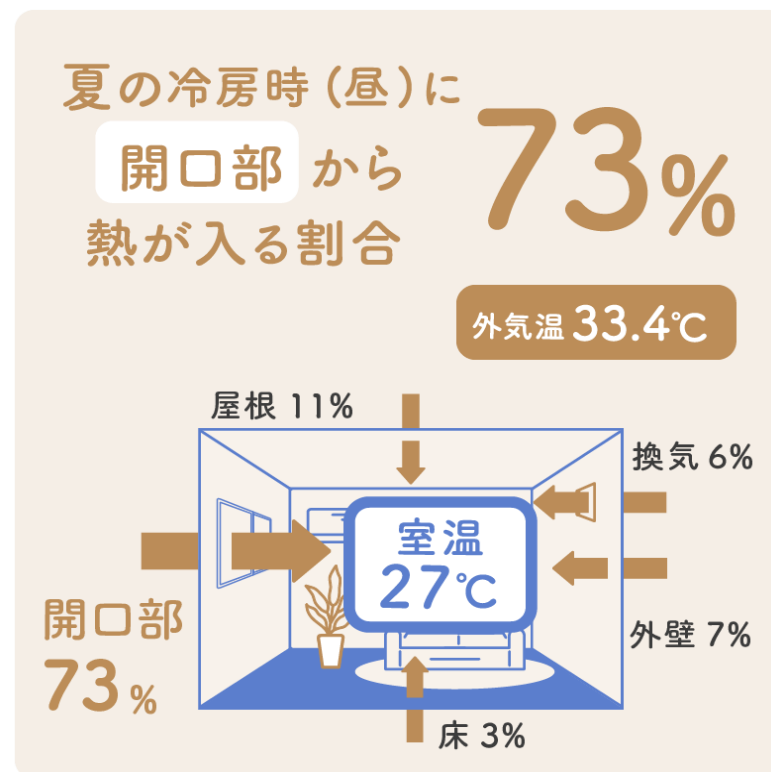
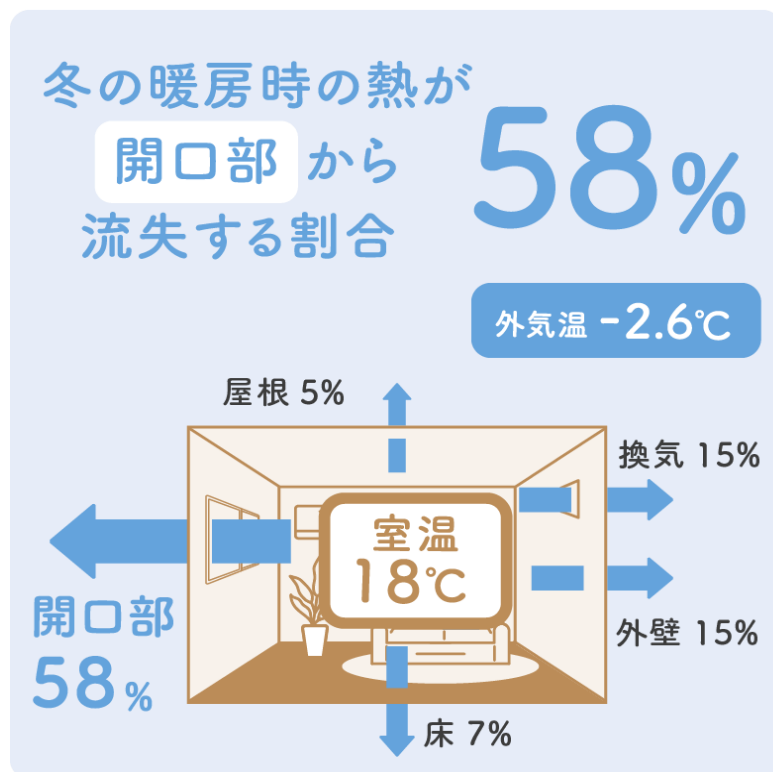
家庭の消費エネルギーは半世紀ほどで 約1.8倍に増加

消費エネルギーの**60%強**を示しているのが「**冷暖房**」と「**給湯**」



家全体の熱損失がもっとも大きいのが **窓**

冬季 約58%、夏季 約73%



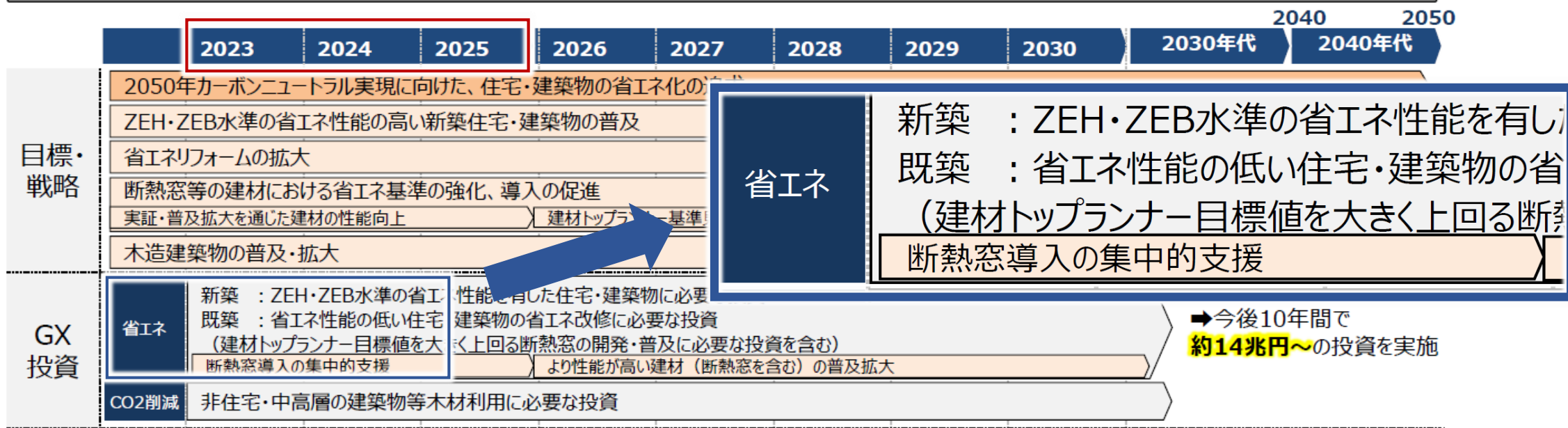
2022子どもエコすまい支援事業事務局 参照:一般社団法人日本建材・住宅設備産業協会 / 平成11年省エネ基準レベルの断熱性能の住宅での試算例

GX実現に向けた基本方針として・・・〈住宅・建築物〉

2023年～2025年「断熱窓導入の集中的支援」 2025年は最終年！

【今後の道行き】 事例9：住宅・建築物

- 住宅・建築物の抜本的な省エネ（例、2030年新築住宅・建築物でZEH・ZEB水準の省エネ性能確保）を実現するため、今後10年で建築物省エネ法等による規制の対象範囲拡大・強化を実施していく。



住宅省エネキャンペーン開始 2023・2024・2025 **NEW**

「国土交通省」「経済産業省」「環境省」の3省連携による過去最大級の大型補助金が始まりました

高断熱窓の断熱リフォームに、費用の50%相当の補助金(上限200万円/戸)というスケール感

 住宅省エネ2023キャンペーン
2022年11月8日～2023年12月31日

 先進的窓リノベ事業

 こどもエコすまい支援事業

 給湯省エネ事業

 住宅省エネ
2024キャンペーン
2023年11月9日～2024年12月31日

 先進的窓リノベ2024事業

 子育てエコホーム支援事業

 給湯省エネ2024事業

 賃貸集合給湯省エネ2024事業

NEW

住宅省エネ2025キャンペーン
2023年11月22日～2024年12月31日

先進的窓リノベ2025事業

子育てグリーン住宅支援事業

給湯書省エネ2025事業

賃貸給湯省エネ2025事業

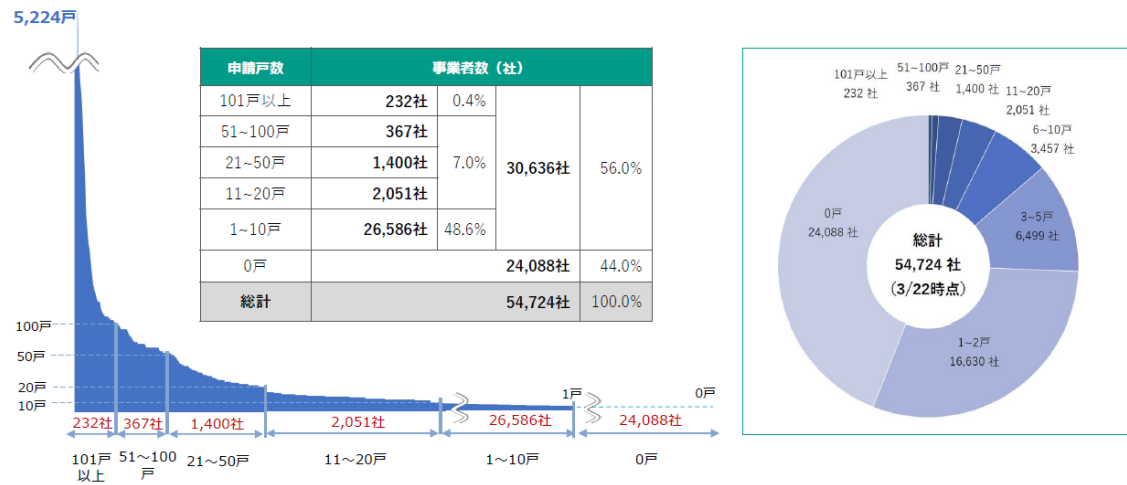
実施1年目の状況(2023キャンペーン)

先進的窓リノベ2024運営支援室 資料より

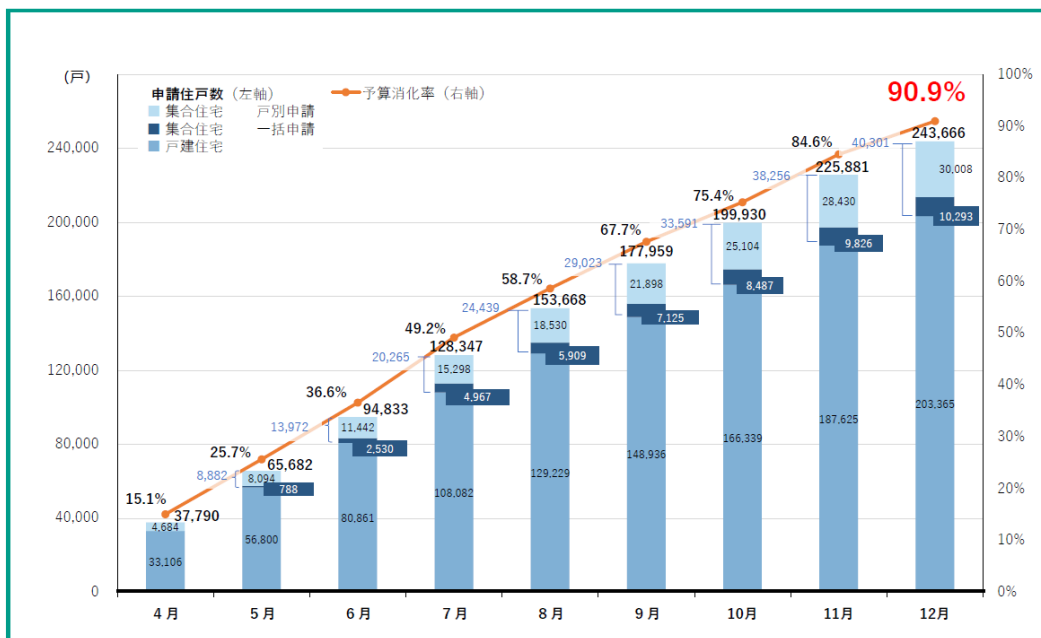
登録事業者1社当たりの申請戸数

- 先進的窓リノベ事業を活用した登録事業者は**30,636社**で登録事業者の**56%**
- 未活用の登録事業者は **24,088社**で**全体の44%**

■登録事業者1社あたり申請戸数の分布状況



各月の申請戸数と予算消化率の推移



住宅省エネキャンペーン振り返り ポイント

先進的窓リノベ事業

こどもみらい住宅支援事業 10月に予算消化完了

未活用の登録事業者が44%。予算ほぼ消化

実施1年目の状況(2023キャンペーン)

先進的窓リノベ2024運営支援室 資料より

申請窓数 工事内容・性能・サイズ別内訳

住宅種別	工事内容	性能	サイズ				性能別小計	割合	
			L	M	S	X			
戸建住宅	ガラス交換	P(SS)	0	0	0	0	0		
		S	185	526	730	3	1,444		
		A	1,781	4,260	9,307	15	15,363		
		B	0	0	0	0	0		
		小計	1,966	4,786	10,037	18	16,807		1.29%
	内窓設置	P(SS)	1,753	1,661	2,904	51	6,369		
		S	271,774	267,727	413,025	6,128	958,654		
		A	21,166	18,798	53,059	824	93,847		
		B	0	0	0	0	0		
		小計	294,693	288,186	468,988	7,003	1,058,870		81.18%
	外窓交換	カバー	P(SS)	211	741	2,247	31	3,230	
			S	1,203	1,239	4,628	167	7,237	
			A	4,438	5,053	10,555	220	20,266	
			B	0	0	0	0	0	
			小計	5,852	7,033	17,430	418	30,733	
		はつり	P(SS)	1,991	3,633	9,750	109	15,483	
			S	10,495	13,990	35,501	498	60,484	
			A	32,702	21,019	66,985	1,240	121,946	
B			0	0	0	0	0		
小計			45,188	38,642	112,236	1,847	197,913	15.17%	
中計			51,040	45,675	129,666	2,265	228,646	17.53%	
戸建住宅 合計			347,699	338,647	608,691	9,286	1,304,323	100.00%	

住宅省エネキャンペーン振り返り ポイント

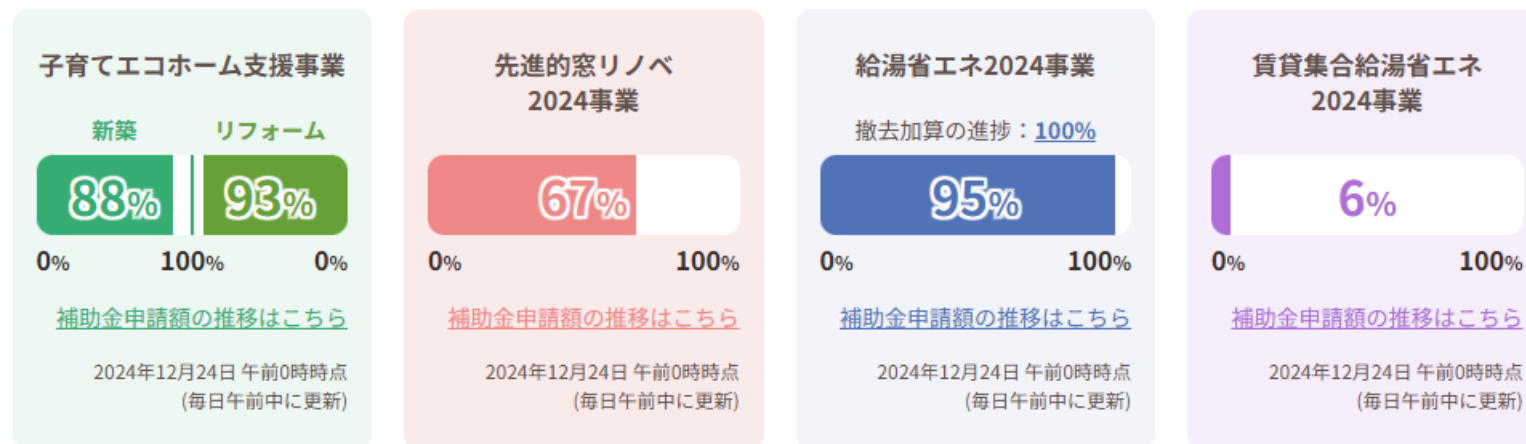
内窓設置 81% (Sグレード91%)

実施2年目の状況(2024キャンペーン)

住宅省エネ2024キャンペーン公式WEBサイトより

予算に対する補助金申請額※の割合(概算値)

各事業それぞれ、補助金申請額が予算上限(100%)に達し次第、交付申請の受付を終了します。



住宅省エネキャンペーン振り返り ポイント

窓リノベ 最終75%程度か

1,013億円の活用？
活用額は2023CP超えか

住宅省エネ2025キャンペーンが始まります！

高断熱な窓・ドアの
リフォームに断然お得！

〈環境省〉

「先進的窓リノベ2025事業」

(断熱窓への改修促進等による住宅の省エネ・省CO2加速化支援事業)



窓・ドアの高断熱化リフォームで

最大 **200**万円

予算案 1,350億円

窓・ドアや水廻りなど
幅広い改修に！

〈国土交通省〉

「子育てグリーン住宅支援事業」



リフォームで 最大 **40/60**万円
新築で 最大 **160**万円
※条件により上限が異なります

予算案 リフォーム 400億円
新築 1,850億円

給湯器
交換するなら今！

〈経済産業省〉

「給湯省エネ2025事業」

「賃貸集合給湯省エネ2025事業」



高効率給湯器の設置で

定額 **5~20**万円

予算案 給湯 580億円
賃貸集合 50億円

住宅省エネ2025キャンペーン 全体概要

		事業	内容	補助額
リフォーム	省エネ改修	① 先進的窓リノベ2025事業	1)高断熱窓の設置 (Uw \leq 1.9の窓等) 窓の改修と同一契約内で実施する ドアの断熱改修も対象	補助率 1/2相当 上限 200万円/戸
		② 給湯省エネ2025事業	2) 給湯器 高効率給湯器の設置 (ヒートポンプ給湯機 他)	定額 10～20万円/台 (工事内容による)
		③ 賃貸集合給湯省エネ2025事業		既存賃貸集合住宅における エコジョーズ/エコフィールへの取替
	他	④ 子育てグリーン住宅支援事業	3) i)開口部断熱改修 ii)躯体等断熱改修 iii)エコ住宅設備設置 ・子育て対応改修 ・バリアフリー改修 他	Sタイプ: i～iii)を全て実施 上限 60万円/戸 Aタイプ: i～iii)のうち2つ実施 上限 40万円/戸
新築	⑤	上限:世帯種類(子育て世帯等) 住宅性能により 40～160万円/戸 +DR※に活用可能な家庭用等蓄システム導入費の1/3以内		

※ディマンド・リスパンスの略称。電力需要を制御することで、電力需給バランスを調整する仕組み。

住宅省エネ2025キャンペーン 全体概要

		事業	内容	補助額
リフォーム	省エネ改修	① 先進的窓リノベ2025事業	1) 高断熱窓の設置 (Uw \leq 1.9の窓等) 窓の改修と同一契約内で実施する ドアの断熱改修も対象	補助率 1/2相当 上限 200万円/戸
		② 給湯省エネ2025事業	2) 給湯器 高効率給湯器の設置 (ヒートポンプ給湯機 他)	定額 10～20万円/台 (工事内容による)
		③ 賃貸集合給湯省エネ2025事業		既存賃貸集合住宅における エコジョーズ/エコフィールへの取替
	他	④ 子育てグリーン住宅支援事業	3) i) 開口部断熱改修 ii) 躯体等断熱改修 iii) エコ住宅設備設置 ・子育て対応改修 ・バリアフリー改修 他	Sタイプ: i～iii)を全て実施 上限 60万円/戸 Aタイプ: i～iii)のうち2つ実施 上限 40万円/戸
新築	⑤	上限: 世帯種類(子育て世帯等) 住宅性能により 40～160万円/戸 + DR※に活用可能な家庭用等蓄システム導入費の1/3以内		

※ディマンド・リスポンスの略称。電力需要を制御することで、電力需給バランスを調整する仕組み。

住宅省エネ2025キャンペーン 全体概要

		事業	内容	補助額
リフォーム	省エネ改修	① 先進的窓リノベ2025事業	1)高断熱窓の設置 (Uw \leq 1.9の窓等) 窓の改修と同一契約内で実施する ドアの断熱改修も対象	補助率 1/2相当 上限 200万円/戸
		② 給湯省エネ2025事業	2) 給湯器 高効率給湯器の設置 (ヒートポンプ給湯機 他)	定額 10～20万円/台 (工事内容による)
		③ 賃貸集合給湯省エネ2025事業		既存賃貸集合住宅における エコジョーズ/エコフィールへの取替
	他	④ 子育てグリーン住宅支援事業	3) i)開口部断熱改修 ii)躯体等断熱改修 iii)エコ住宅設備設置 ・子育て対応改修 ・バリアフリー改修 他	Sタイプ: i～iii)を全て実施 上限 60万円/戸 Aタイプ: i～iii)のうち2つ実施 上限 40万円/戸
新築	⑤	上限:世帯種類(子育て世帯等) 住宅性能により 40～160万円/戸 +DR※に活用可能な家庭用等蓄システム導入費の1/3以内		

※ディマンド・リスポンスの略称。電力需要を制御することで、電力需給バランスを調整する仕組み。

住宅省エネ2025キャンペーン 全体概要

		事業	内容	補助額
リフォーム	省エネ改修	① 先進的窓リノベ2025事業	1)高断熱窓の設置 (Uw \leq 1.9の窓等) 窓の改修と同一契約内で実施する ドアの断熱改修も対象	補助率 1/2相当 上限 200万円/戸
		② 給湯省エネ2025事業	2) 給湯器 高効率給湯器の設置 (ヒートポンプ給湯機 他)	定額 10~20万円/台 (工事内容による)
		③ 賃貸集合給湯省エネ2025事業		既存賃貸集合住宅における エコジョーズ/エコフィールへの取替
	他	④ 子育てグリーン住宅支援事業	3) i)開口部断熱改修 ii)躯体等断熱改修 iii)エコ住宅設備設置 ・子育て対応改修 ・バリアフリー改修 他	Sタイプ: i ~ iii)を全て実施 上限 60万円/戸 Aタイプ: i ~ iii)のうち2つ実施 上限 40万円/戸
新築	⑤	上限:世帯種類(子育て世帯等)、住宅性能により 40~160万円/戸 +DR※に活用可能な家庭用等蓄システム導入費の1/3以内		

※デマンド・リスポンスの略称。電力需要を制御することで、電力需給バランスを調整する仕組み。

住宅省エネ2025キャンペーン

住宅省エネ2024キャンペーン比較

	住宅省エネ2025キャンペーン	住宅省エネ2024キャンペーン																							
予算	4事業：合計予算 4230 億円 ・先進窓リノベ事業：1350億円 ・給湯省エネ事業：580億円 ・賃貸集合給湯省エネ事業：50億円 ・子育てグリーン住宅支援事業： 2250 億円(新築:1850億円・リフォーム:400億円)	4事業：合計予算4615億円 ・先進的窓リノベ事業：1350億円 ・給湯省エネ事業：580億円 ・賃貸集合給湯省エネ事業：185億円 ・子育てエコホーム支援事業：2500億円(新築:2100億円・リフォーム:400億円)																							
先進的窓リノベ2025事業	【補助対象】 ・ガラス交換、内窓設置、外窓交換 ・ドアの断熱改修(窓改修と同一契約内での実施に限る) ・ 極小サイズの廃止 ・ 中高層集合住宅 カバー工法 Bグレードの廃止	【補助対象】 ・ガラス交換、内窓設置、外窓交換 ・ドアの断熱改修(窓改修と同一契約内での実施に限る)																							
子育てグリーン住宅支援事業	【新築補助対象/補助額】注文住宅・分譲住宅・ 賃貸住宅 <table border="1"> <thead> <tr> <th>対象世帯</th> <th>対象住宅</th> <th>補助額</th> </tr> </thead> <tbody> <tr> <td>全ての住宅</td> <td>GX志向型住宅</td> <td>160万円/戸</td> </tr> <tr> <td rowspan="2">子育て世帯等</td> <td>長期優良住宅</td> <td>80~100万円/戸</td> </tr> <tr> <td>ZEH水準住宅</td> <td>40~60万円/戸</td> </tr> </tbody> </table>	対象世帯	対象住宅	補助額	全ての住宅	GX志向型住宅	160万円/戸	子育て世帯等	長期優良住宅	80~100万円/戸	ZEH水準住宅	40~60万円/戸	【新築補助対象/補助額】注文住宅・分譲住宅 <table border="1"> <thead> <tr> <th>対象世帯</th> <th>対象住宅</th> <th>補助額</th> </tr> </thead> <tbody> <tr> <td rowspan="2">子育て世帯または若者夫婦世帯</td> <td>長期優良住宅</td> <td>100万円/戸</td> </tr> <tr> <td>ZEH住宅</td> <td>80万円/戸</td> </tr> </tbody> </table>	対象世帯	対象住宅	補助額	子育て世帯または若者夫婦世帯	長期優良住宅	100万円/戸	ZEH住宅	80万円/戸				
	対象世帯	対象住宅	補助額																						
全ての住宅	GX志向型住宅	160万円/戸																							
子育て世帯等	長期優良住宅	80~100万円/戸																							
	ZEH水準住宅	40~60万円/戸																							
対象世帯	対象住宅	補助額																							
子育て世帯または若者夫婦世帯	長期優良住宅	100万円/戸																							
	ZEH住宅	80万円/戸																							
	【リフォームでの必須工事】開口部断熱改修、躯体の断熱改修、エコ住宅設備設置のうち 2種以上 【開口部断熱改修、躯体の断熱改修 必要性能】 ZEH水準以上 【リフォーム補助上限額】 <table border="1"> <thead> <tr> <th>世帯の属性</th> <th>メニュー</th> <th>上限補助額</th> </tr> </thead> <tbody> <tr> <td rowspan="2">全ての世帯</td> <td>Sタイプ(必須工事3種)</td> <td>60万円/戸</td> </tr> <tr> <td>Aタイプ(必須工事2種)</td> <td>40万円/戸</td> </tr> </tbody> </table>	世帯の属性	メニュー	上限補助額	全ての世帯	Sタイプ(必須工事3種)	60万円/戸	Aタイプ(必須工事2種)	40万円/戸	【リフォームでの必須工事】開口部断熱改修、躯体の断熱改修、エコ住宅設備設置のうち 1種以上 【開口部断熱改修、躯体の断熱改修 必要性能】ZEH水準レベルもしくは省エネ基準レベル 【リフォーム補助上限額】 <table border="1"> <thead> <tr> <th>世帯の属性</th> <th>既存住宅購入の有無</th> <th>上限補助額</th> </tr> </thead> <tbody> <tr> <td rowspan="3">子育て世帯または若者夫婦世帯</td> <td>既存住宅の購入を伴う</td> <td>60万円/戸</td> </tr> <tr> <td>長期優良住宅の認定を受ける</td> <td>45万円/戸</td> </tr> <tr> <td>上記以外のリフォーム</td> <td>30万円/戸</td> </tr> <tr> <td rowspan="2">その他世帯</td> <td>長期優良住宅の認定を受ける</td> <td>30万円/戸</td> </tr> <tr> <td>上記以外のリフォーム</td> <td>20万円/戸</td> </tr> </tbody> </table>	世帯の属性	既存住宅購入の有無	上限補助額	子育て世帯または若者夫婦世帯	既存住宅の購入を伴う	60万円/戸	長期優良住宅の認定を受ける	45万円/戸	上記以外のリフォーム	30万円/戸	その他世帯	長期優良住宅の認定を受ける	30万円/戸	上記以外のリフォーム	20万円/戸
世帯の属性	メニュー	上限補助額																							
全ての世帯	Sタイプ(必須工事3種)	60万円/戸																							
	Aタイプ(必須工事2種)	40万円/戸																							
世帯の属性	既存住宅購入の有無	上限補助額																							
子育て世帯または若者夫婦世帯	既存住宅の購入を伴う	60万円/戸																							
	長期優良住宅の認定を受ける	45万円/戸																							
	上記以外のリフォーム	30万円/戸																							
その他世帯	長期優良住宅の認定を受ける	30万円/戸																							
	上記以外のリフォーム	20万円/戸																							

内窓設置補助額減額

変更
追加
追加
変更

変更

変更

変更

※2024年12月20日時点の情報をもとに制作しております。今後内容が変わる可能性があります。詳しくは各省庁のHPをご確認ください

本日のプログラム(90分)

1. 3省連携補助金の振り返り

2. 住宅省エネ2025キャンペーン概要・対象予定製品のご紹介

先進的窓リノベ2025事業／子育てグリーン住宅支援事業
(給湯省エネ2025事業／賃貸給湯省エネ2025事業)

3. 補助金関連ツール ご紹介

4. ご案内

住宅省エネ2025キャンペーン概要

対象予定製品のご紹介

先進的窓リノベ2025事業

窓・ドアの高断熱化リフォームで

最大 **200** 万円

YKK AP株式会社

リノベーション事業部

営業推進部

清水 陽介

概要

目的

既存住宅の早期の省エネ化を図り、エネルギー費用負担の軽減及び住まいの快適性の向上と、2030年度の家庭部門からのCO2排出量66%削減、「ウェルビーイング／高い生活の質」の実現に貢献するとともに、先進的な断熱窓の導入加速により、価格低減を促進することで関連産業の競争力強化・経済成長を実現し、暮らし関連分野のGXを加速させることを目的とする。

つまり「高断熱窓の設置を普及させて住まいの快適性向上、経済成長の実現、GXを加速させよう」

補助対象

高い断熱性能を持つ窓への改修に関する費用の1/2相当等を定額補助(上限200万円)
(リフォーム事業者が申請し、住宅所有者等に全額還元)

登場人物と主な役割 (2024CPの状況をもとに作成) ※時系列は考慮しておりません

住宅所有者等(リフォームを行う人)



工事請負契約

工事・補助金還元

リフォーム事業者等



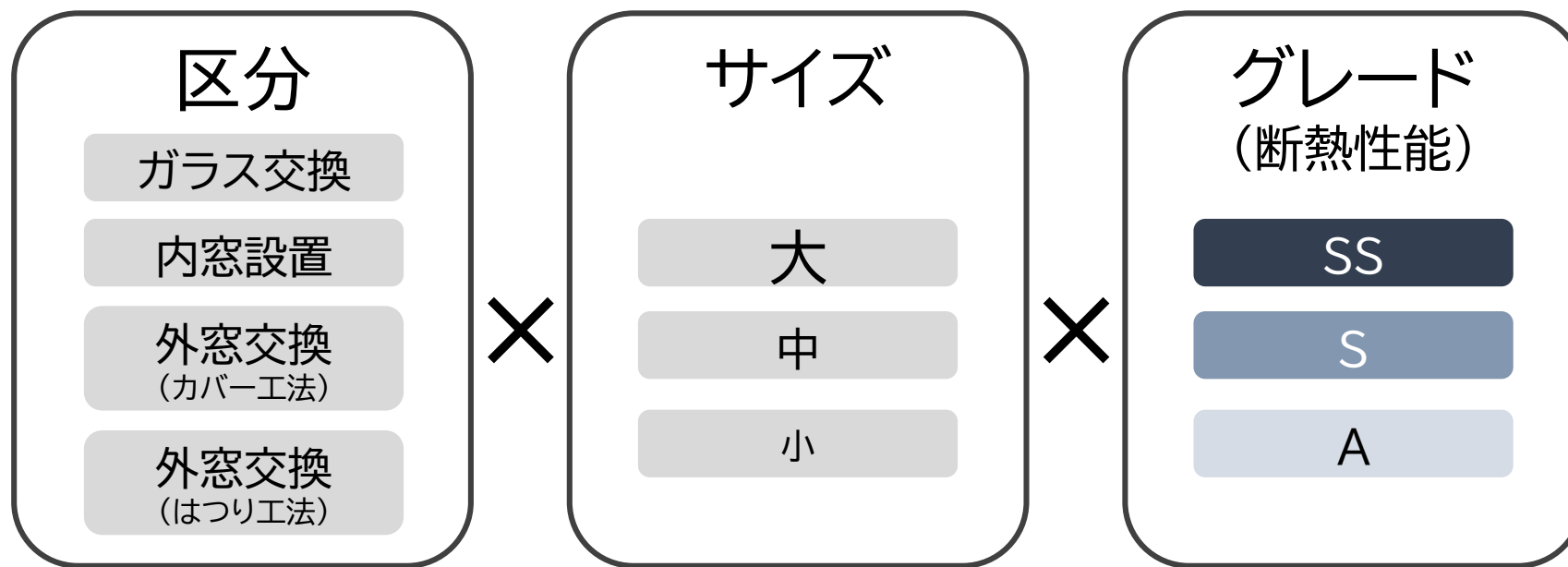
事業者登録・交付申請

制度の事務局



概要 その2

補助額の考え方はシンプル(2024CPと変更なしの場合)



※ドア交換は外窓交換と同様

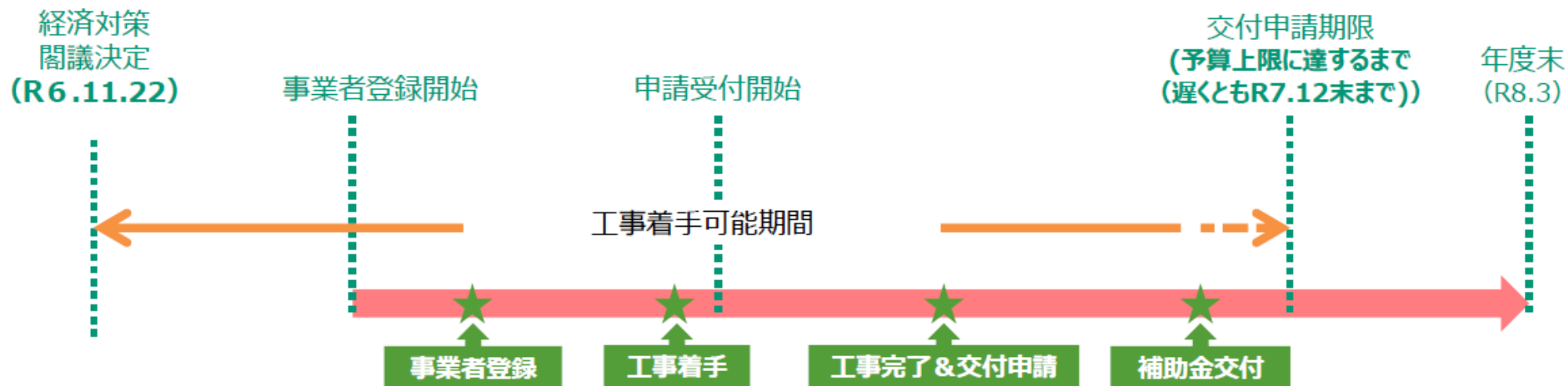
先進的窓リノベ2025事業 ポイント

上記の組み合わせ×補助単価の合計

手続き

※図は先進的窓リノベ2025事業の概要(別添5)より抜粋

現在、確認できているフローは以下の図のみ。
これは2024事業時の図と同じであるため、大まかな流れや手続き内容は同等と推測



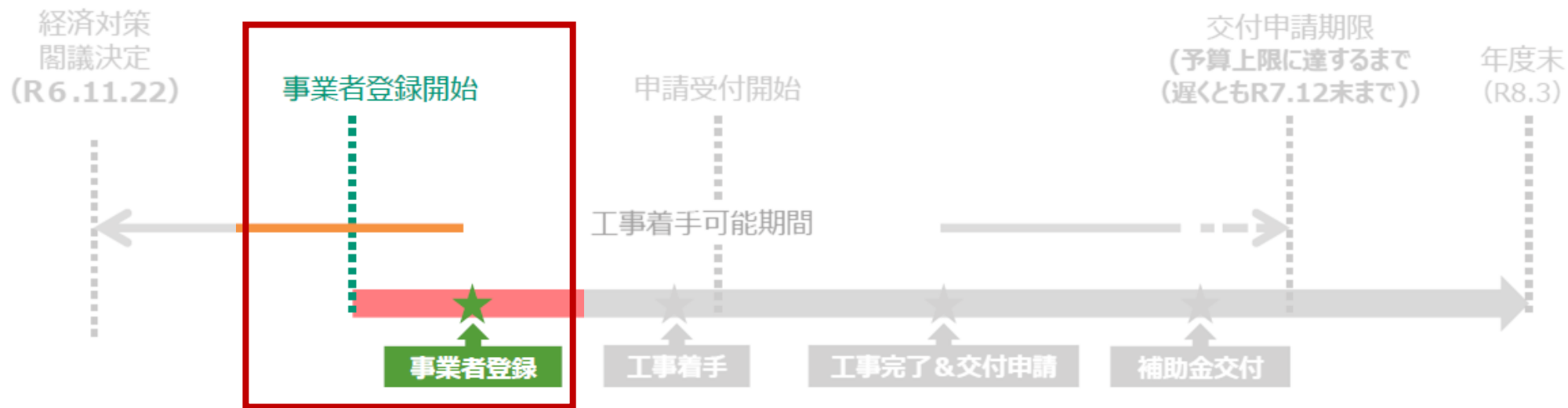
先進的窓リノベ2025事業 ポイント

2024年11月22日以降に着手した物件が対象 /
リフォーム工事後に交付申請を行うこと(まずは契約・工事を！)

事業者登録

※図は先進的窓リノベ2025事業の概要(別添5)より抜粋

基本的に、2024事業の登録事業者は2025事業にスライドして登録できる予定
(公表は、執行団体が決まってから)



先進的窓リノベ2025事業 ポイント

事業者登録前に「契約・着工」はOK。「交付申請」は事業者登録後になる
2025事業から登録する方は、登録開始の時期を待ってください

先進的窓リノベ2024事業からの主な変更点 まとめ

- 内窓設置の補助単価が**減額**

Aグレードは2024CPから**半減**（大 5.2万円→2.6万円）

内窓設置以外は2024CPから変更なし

- **極小サイズ**（窓 0.2m^2 未満・ガラス 0.1m^2 未満）が**対象外**
- 中高層集合住宅 **カバー工法 Bグレード**が**廃止**

先進的窓リノベ2025事業 ポイント

骨格に大幅な変更はないが、対象範囲が減少

補助額

大:2.8㎡以上 中:1.6㎡~2.8㎡未満 小:0.2㎡~1.6㎡未満 ※内窓設置、外窓交換 サッシ1か所あたり

注意

工種	グレード	戸建住宅・低層集合住宅						中高層集合住宅					
		2025事業			2024CPからの差額			2025事業			2024CPからの差額		
		大	中	小	大	中	小	大	中	小	大	中	小
ガラス交換	SS	5.5	3.4	1.1	0.0	0.0	0.0	5.5	3.4	1.1	0.0	0.0	0.0
	S	3.6	2.4	0.7	0.0	0.0	0.0	3.6	2.4	0.7	0.0	0.0	0.0
	A	3.0	1.9	0.5	0.0	0.0	0.0	3.0	1.9	0.5	0.0	0.0	0.0
内窓設置	SS	10.6	7.2	4.6	-0.6	-0.4	-0.2	10.6	7.2	4.6	-0.6	-0.4	-0.2
	S	6.5	4.4	2.8	-0.3	-0.2	-0.1	6.5	4.4	2.8	-0.3	-0.2	-0.1
	A	2.6	1.8	1.2	-2.6	-1.8	-1.1	2.6	1.8	1.2	-2.6	-1.8	-1.1
外窓交換 (カバー工法)	SS	22.0	16.3	10.9	0.0	0.0	0.0	26.6	18.1	11.2	0.0	0.0	0.0
	S	14.9	11.0	7.4	0.0	0.0	0.0	18.0	12.2	7.5	0.0	0.0	0.0
	A	11.7	8.7	5.8	0.0	0.0	0.0	14.8	10.1	6.2	0.0	0.0	0.0
外窓交換 (はつり工法)	SS	18.3	13.6	9.1	0.0	0.0	0.0	26.6	18.1	11.2	0.0	0.0	0.0
	S	11.8	8.7	5.9	0.0	0.0	0.0	18.0	12.2	7.5	0.0	0.0	0.0
	A	9.2	6.9	4.6	0.0	0.0	0.0	14.8	10.1	6.2	0.0	0.0	0.0

内窓設置／外窓交換の
サイズ区分と大きさの目安



補助額

工種	グレード	戸建住宅・低層集合住宅						中高層集合住宅					
		2025事業			2024CPからの差額			2025事業			2024CPからの差額		
		大	中	小	大	中	小	大	中	小	大	中	小
ガラス交換	SS	5.5	3.4	1.1	0.0	0.0	0.0	5.5	3.4	1.1	0.0	0.0	0.0
	S	3.6	2.4	0.7	0.0	0.0	0.0	3.6	2.4	0.7	0.0	0.0	0.0
	A	3.0	1.9	0.5	0.0	0.0	0.0	3.0	1.9	0.5	0.0	0.0	0.0
内窓設置	SS	10.6	7.2	4.6	-0.6	-0.4	-0.2	10.6	7.2	4.6	-0.6	-0.4	-0.2
	S	6.5	4.4	2.8	-0.3	-0.2	-0.1	6.5	4.4	2.8	-0.3	-0.2	-0.1
	A	2.6	1.8	1.2	-2.6	-1.8	-1.1	2.6	1.8	1.2	-2.6	-1.8	-1.1
外窓交換 (カバー工法)	SS	22.0	16.3	10.9	0.0	0.0	0.0	26.6	18.1	11.2	0.0	0.0	0.0
	S	14.9	11.0	7.4	0.0	0.0	0.0	18.0	12.2	7.5	0.0	0.0	0.0
	A	11.7	8.7	5.8	0.0	0.0	0.0	14.8	10.1	6.2	0.0	0.0	0.0

内窓設置／外窓交換の
サイズ区分と大きさの目安



Aグレードは
大幅減少
(約半減)

先進的窓リノベ2025事業 ポイント

2025CPも内窓はSグレードが主役に

※2024年12月20日時点の情報をもとに制作しております。今後内容が変わる可能性があります。詳しくは各省庁のHPをご確認ください

極小サイズ廃止による影響（サッシ面積0.2㎡未満は対象外）

(参考)住宅サッシの標準規格寸法と内法面積

(単位:mm、㎡)

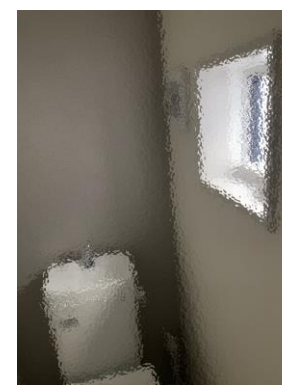
	W	016	021	023	026	036	060	069
H	内法基準	160	210	235	260	365	600	690
013	130	0.02						
018	180		0.04					
023	230			対象外	0.06			0.16
03	300					0.11	0.18	
05	500					0.18	0.30	0.35
07	700					0.26	0.42	0.48
09	900		0.19	0.21	0.23	0.33	0.54	0.62
11	1100		0.23	0.26	0.29	0.40	0.66	0.76
13	1300		0.27	0.31	0.34	0.47	0.78	0.90

対象外になる可能性の高い窓の例

写真はイメージです



キッチン横のスリット窓
(W260×H700など)



トイレ等の小窓
(W210×H210など)

先進的窓リノベ2025事業 ポイント

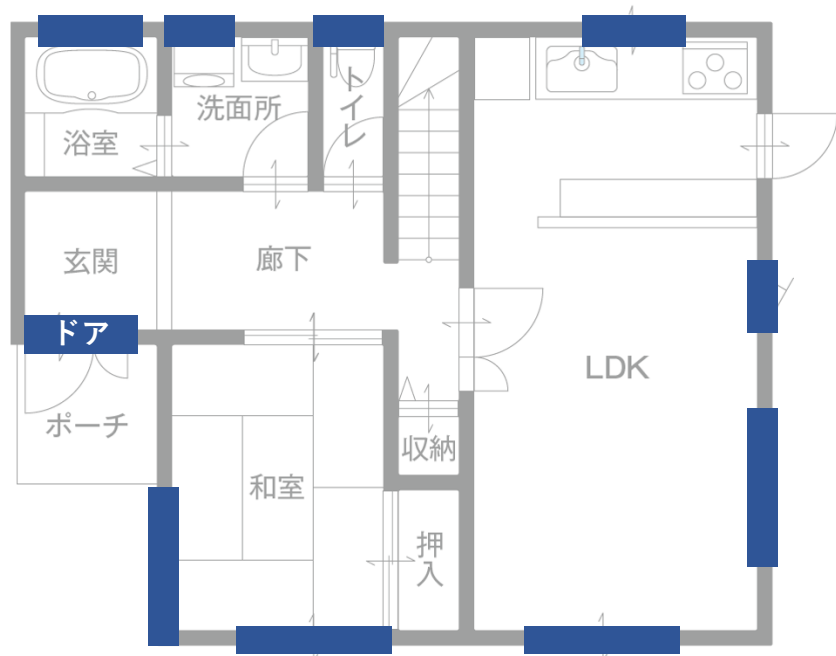
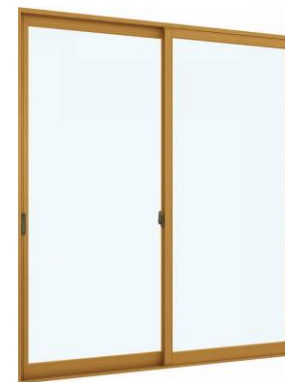
水まわりにある小窓のサイズに要注意！

シミュレーション(基本的な活用想定)



戸建て 1階へ設置

- 内窓 プラマードU 9か所
- 玄関ドア ドアリモ玄関ドアD50 1か所



全てSグレード

区分		公表金額		補助額		差額
内窓設置	大	180,500円	×3	65,000円	×3	346,500円
		541,500円		195,000円		
	中	87,700円	×3	44,000円	×3	131,100円
263,100円		132,000円				
小	49,500円	×3	28,000円	×3	64,500円	
	148,500円		84,000円			
ドア交換 (カバー工法)	大	692,000円		110,000円		582,000円
合計		1,645,000円		521,000円		1,124,000円

※概算のため、寸法は区分ごとに同じとしております(内窓 大:H1600W2000、中:H1600W1200、小:H900W700/Low-E複層ガラス仕様 3mm+A+3mm)

対象予定製品のご紹介

内窓設置



外窓交換(カバー工法)

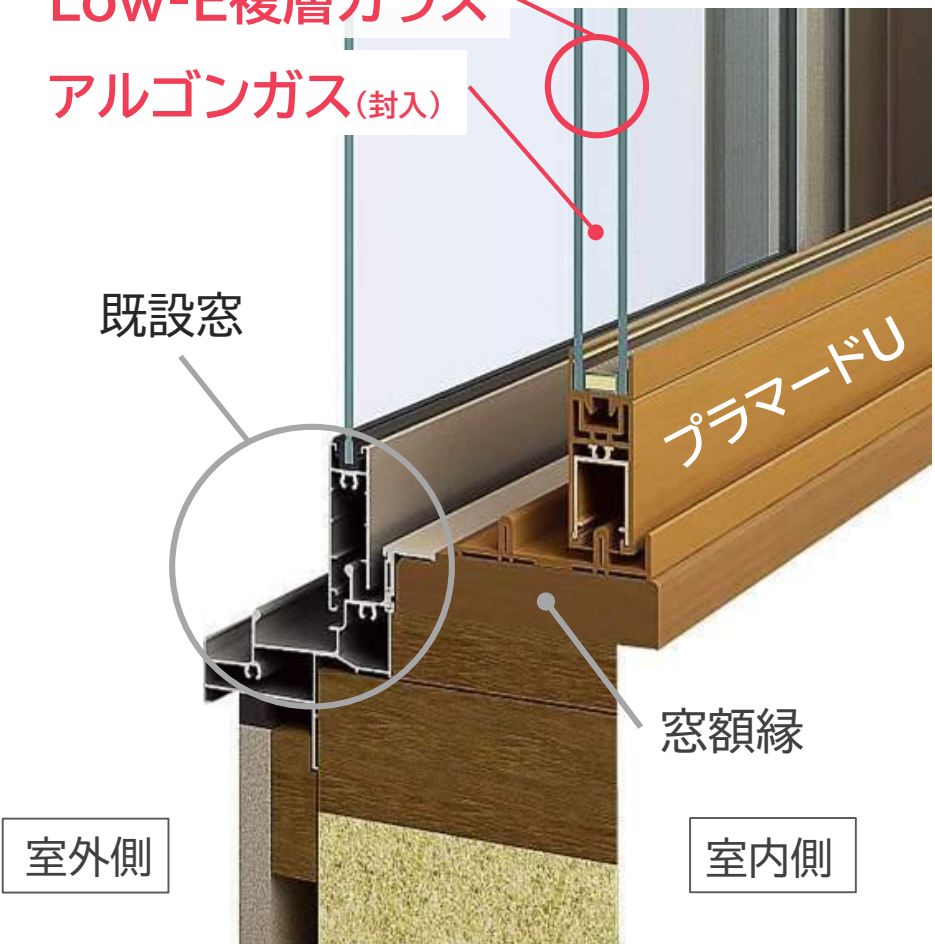


ドア交換(カバー工法)



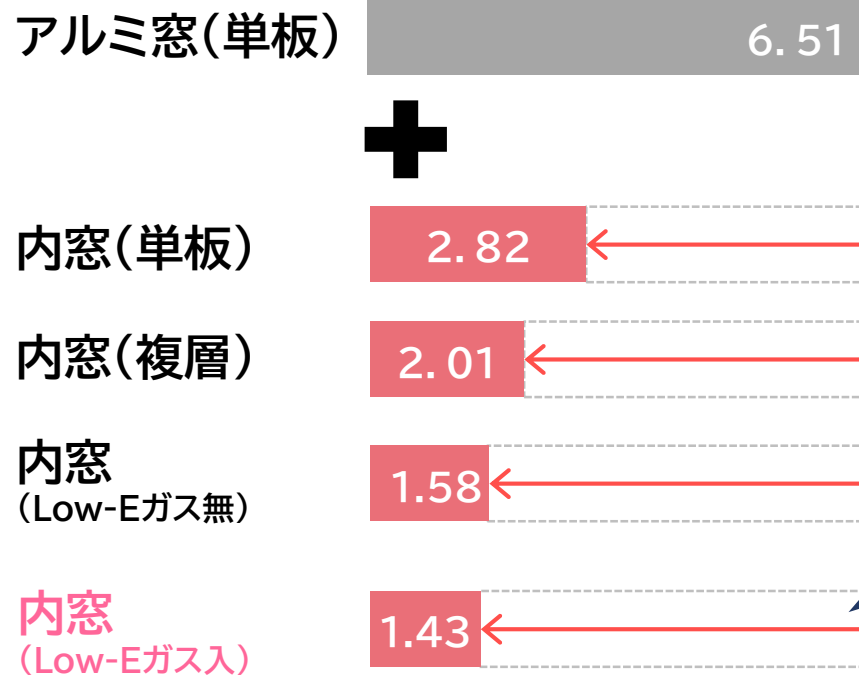
内窓設置 内窓 プラマードU

Low-E複層ガラス
アルゴンガス(封入)



断熱性能

熱貫流率(W/m²·K)



※対象予定

内窓 プラマードUは
Low-E(ガス入)
一択!

アルミ窓(単板)から約78%削減

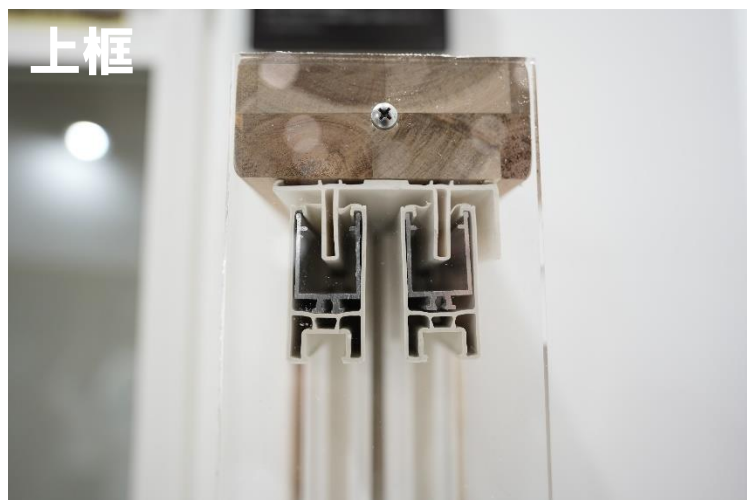
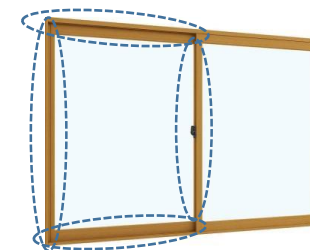
Sグレード(Uw:1.5以下)
※2024CP同様の想定

※2024年12月20日時点の情報をもとに制作しております。今後内容が変わる可能性があります。詳しくは各省庁のHPをご確認ください

よくある質問 「なぜガス入りが必要なの？」

回答 「プラマードUは、アルミ製の補強材を使っているからです」

- ✓ スチール製よりも熱貫流率が良い（断熱性能が低い）
- ✓ 上・下・縦框すべてに補強材が入っている（入っていない商品と比べると断熱性能が低い）



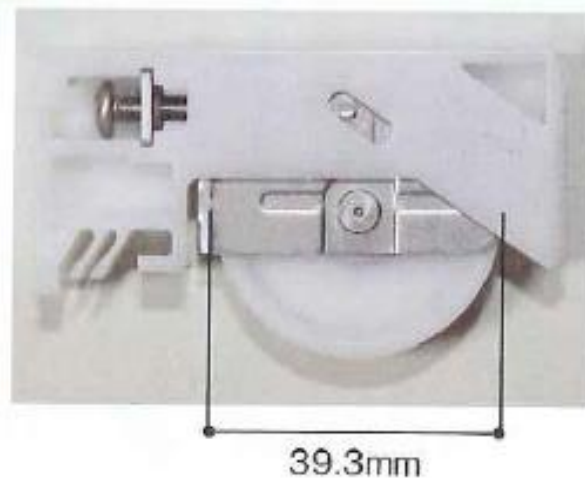
先進的窓リノベ2025事業 ポイント

サビのリスク軽減。障子の剛性が高いのが特長

内窓 プラマードUは軽い？

補強材がアルミのみであり、戸車のサイズが大きいため比較的 開閉しやすい※

引違いテラス戸の戸車



※製品の構造上の見解。躯体の建付け、施工精度の影響も出ます

先進的窓リノベ2025事業 ポイント

生活において、ちょっと嬉しいポイントです

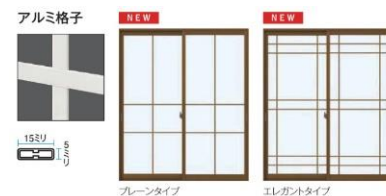
Low-E(ガス入)なら、格子入りもSグレード

選択しやすい！



※AP製ガラスでLow-E複層ガラス/中空層9mm以上/ガス入の場合

バリエーション追加！「インテリア内窓」



先進的窓リノベ2025事業 ポイント

「断熱」だけじゃない。インテリアとしてのご提案に

プラマードUだけのオリジナルオプション「戸先錠」仕様

窓を開閉するだけで、カギもロック！

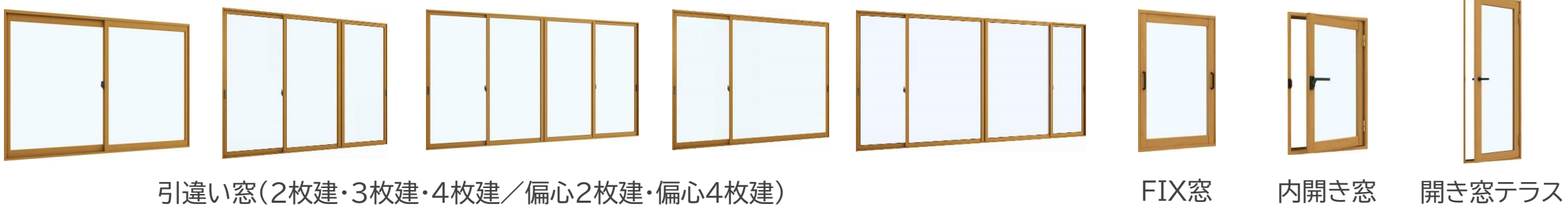


先進的窓リノベ2025事業 ポイント

外観から鍵の位置がわからないので、防犯効果も期待

窓種とカラーバリエーション

窓種



引違い窓(2枚建・3枚建・4枚建／偏心2枚建・偏心4枚建)

FIX窓

内開き窓

開き窓テラス

カラー



木目クリア



木目ナチュラル



ミディアムオーク



ダークブラウン



グレイ



ホワイト

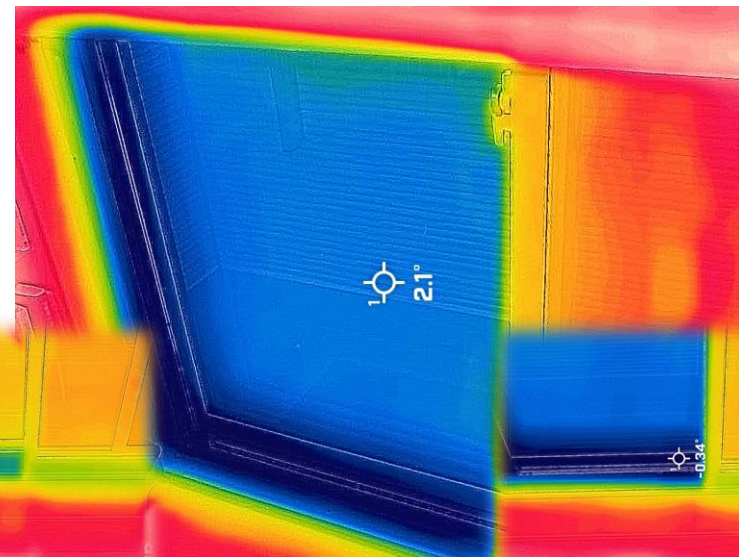
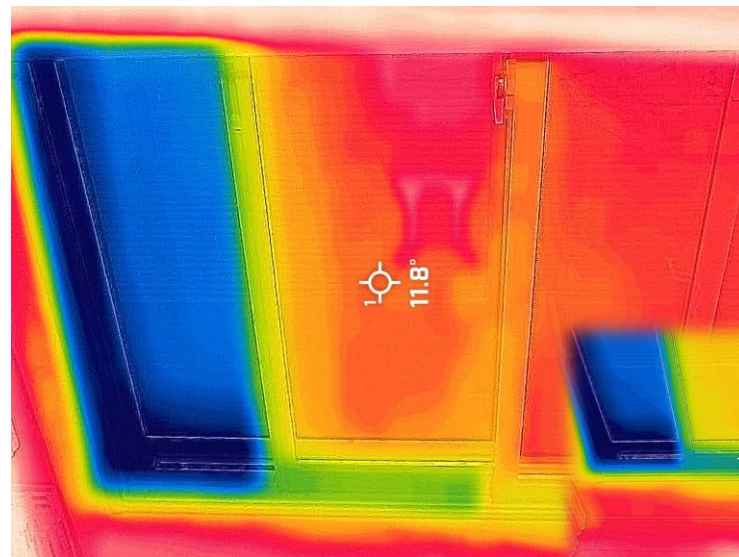


内窓の効果 例

外窓:アルミ樹脂複合窓(Low-E)※ + 内窓プラマードU(Low-E)※

時刻 AM6:37
外気温 -2.0℃
室温 15.5℃

木造戸建、2階、南西角部屋



※外窓、内窓ともにLow-E複層ガラスを採用する際には、ガラスの熱割れにご注意ください

先進的窓リノベ2025事業 ポイント

外窓と内窓の

表面温度の差 9.7℃(下枠で7.3℃) 冷気を感じない

芸人はなわさんのご自宅で内窓リフォーム

詳しくは「はなわチャンネル」をご覧ください

【動画】 ママ特製ナポリタン&エビフライ&ポテサラ&野菜スープ♪【はなわ部屋大改造】工事業者の男たちもモリモリ爆食☺



先進的窓リノベ2025事業 ポイント

内窓の効果を体感いただきました！

先進的窓リノベ2025事業 / 子育てグリーン住宅支援事業 補助対象予定製品

2024/12/11版



本ページは2024/12/11時点の内容です。

シリーズ	窓種	制度	先進的窓リノベ 2025			子育てグリーン住宅	
		グレード	SS	S	A	ZEHLレベル	
		地域	全地域			全地域	4地域以南
		Uw値	~1.1	~1.5	~1.9	~1.9	~2.3
マドリモ 内窓 プラマード U	引違い窓 (中棧無)	真空(完成品)	○	○	○	○	○
		スペーシアクール(ガラス厚6.2mm) <small>※プラマードU真空ガラス専用フレームの場合のみ</small>	○	○	○	○	○
		Low-E(Ar入) <small>※格子入・和室用ガラス含む</small>	×	○	○	○	○
		Low-E(樹脂スペーサー) <small>※中空層12mm以上</small>	×	○	○	○	○
		複層(Ar入+樹脂スペーサー) <small>※中空層12mm以上</small>	×	×	○	○	○
		複層 <small>※格子入・和室用ガラス含む</small>	×	×	×	×	○
	FIX窓	Low-E(Ar入)	×	○	○	○	○
		Low-E	×	×	○	○	○
		複層(Ar入)	×	×	○	○	○
		複層 <small>※中空層11mm以上</small>	×	×	○	○	○
	内開き窓 開き窓テラス	Low-E(Ar入+樹脂スペーサー) <small>※中空層12mm以上</small>	×	○	○	○	○
		Low-E	×	×	○	○	○
		複層(Ar入) <small>※中空層12mm以上</small>	×	×	○	○	○
		複層	×	×	×	×	○

※窓種・ガラス種・サイズによって本表に該当しない場合があります。

※:本資料は2024/11/29時点での情報を元にした製品登録申請予定の補助対象予定製品です。
 ※:子育てグリーン住宅支援事業の必要断熱性能基準値(Uw・Ud)は子育てエコホーム支援事業の基準値を使用しております。
 今後、子育てグリーン住宅支援事業の必要断熱性能基準値の公開に合わせ変更になる可能性があります。

対象予定製品のご紹介

内窓設置



外窓交換(カバー工法)



ドア交換(カバー工法)



外窓交換(カバー工法) マドリモ断熱窓

突然ですが

問題です

外窓交換(カバー工法) マドリモ断熱窓

窓3か所をリフォームする物件がありました。
内窓が1か所、カバー工法が2か所で工事されました。

投影のみ

なぜこの2か所は「カバー工法」だったのでしょうか？

外窓交換(カバー工法) マドリモ断熱窓

カバー工法の良いところ

壁工事不要で新しい窓に

かんたん施工(カバー工法)で
約2時間~半日で工事完了

室内から施工可能

2階も足場不要で
省コスト



一般的な外窓交換(はつり工法)は…

<https://kamisei.co.jp/works/36499>



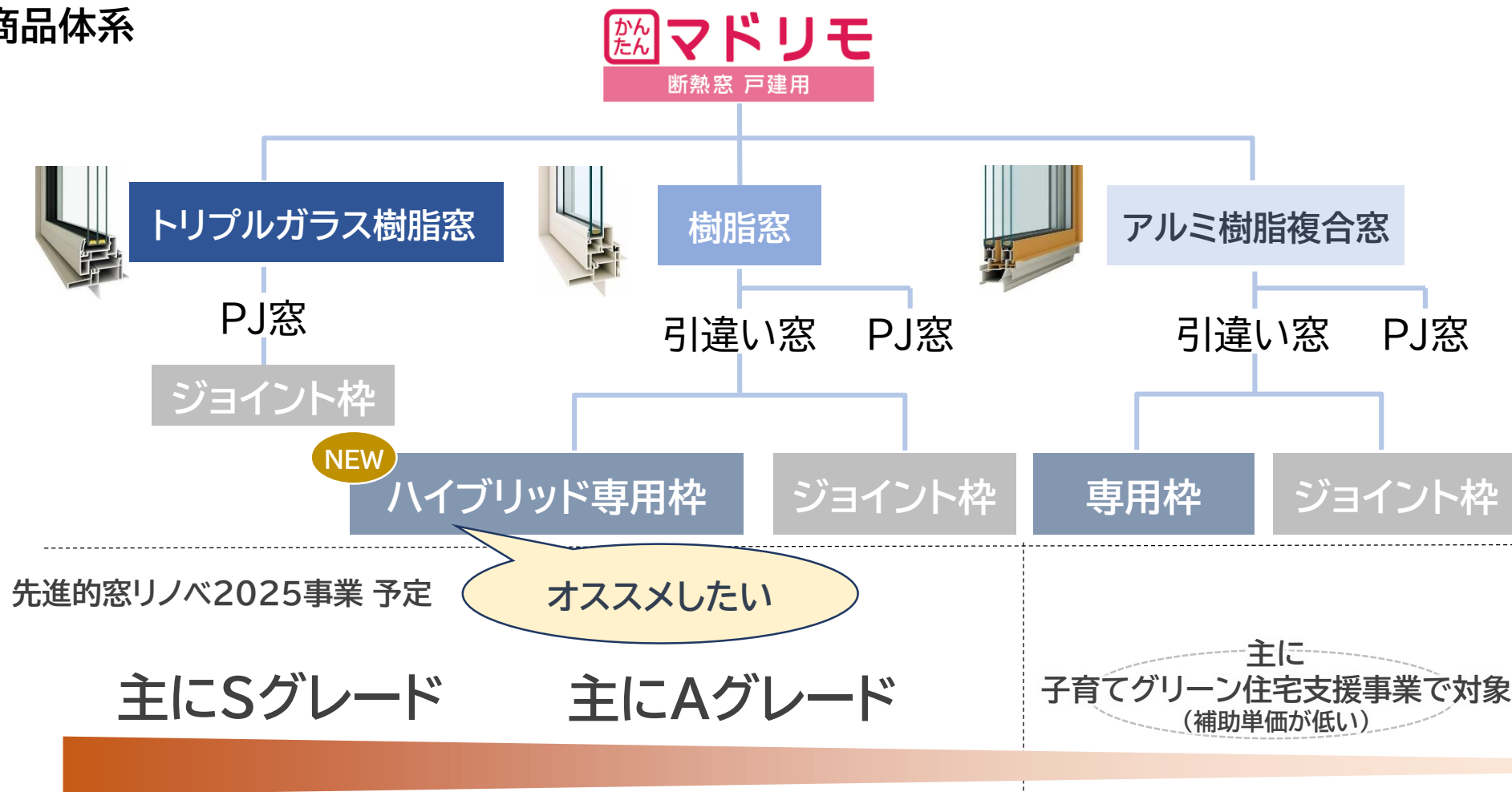
× 外壁工事が必要 → 大がかりな工事へ



× 足場が必要 → コストアップ

外窓交換(カバー工法) マドリモ断熱窓

戸建用 商品体系



外窓交換(カバー工法) マドリモ断熱窓

オススメ! 樹脂窓 ハイブリッド専用枠

■構造断面図

樹脂障子
(ガラス入完成品)
※全サイズテラス框障子

アルミ樹脂複合枠
(ロックダウン)

樹脂枠
+
アルミ枠



マドリモ樹脂窓を
更に扱いやすく
樹脂障子
+

アルミ樹脂複合枠
ハイブリッド構造へ進化

熱貫流率(W/m²·K)

真空トリプル ガラス仕様	<u>1.4</u> Sグレード
Low-Eガス入 複層ガラス仕様	<u>1.8</u> Aグレード

※対象予定

※真空トリプルガラスは日射遮蔽型クリア ※Low-Eガス入り複層ガラス樹脂スペーサー
※JIS A 2102に基づく社内計算値にて

マドリモ断熱窓 施工イメージ

ハイブリッド専用枠ではありません

断熱性の高い窓へ

Before



After



アルミサッシ(単板)⇒ 樹脂窓(Low-E複層)

マドリモ断熱窓 施工イメージ

ハイブリッド専用枠ではありません

窓の種類を変える

Before



After



ガラスルーバー窓 ⇒ すべり出し窓

マドリモ断熱窓 施工イメージ

アルミ樹脂複合窓のみ

窓の大きさを変える

浴室 浴槽・手すりが既設窓下端に干渉



内観



外観




上げ下げ窓などもOK!

鏡・シャワー壁がない



外観



両袖パネル

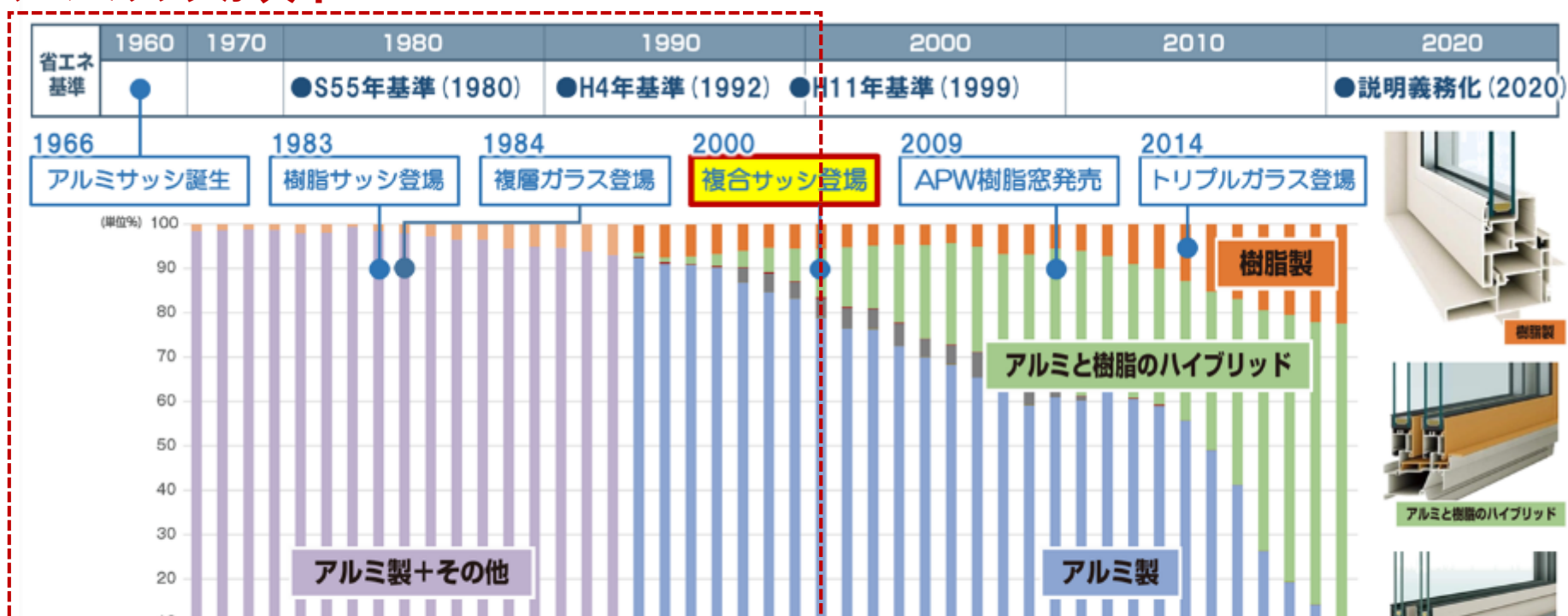


外観



ここで、窓の素材について振り返ってみます

アルミサッシが大半



先進的窓リノベ2025事業 ポイント

2000年がひとつのターニングポイント！？

窓の性能は断熱性能だけじゃない！

年代	1965～	1976～	1986～	1996～	2003～	2008～	2016～
主な住宅サッシ	ハイサッシH	ハイサッシ5H・3H	フレミング	Newフレミング	フレミング II	エイピアJ	エピソードII / NEO
耐風圧	S-2 (1200Pa)				S-3 (1600Pa)		
水密	W-2(150Pa)		W-3(250Pa)			W-4(350Pa)	
気密	A-2(15m ³ /h・m ²)	A-3(8m ³ /h・m ²)			A-4(2m ³ /h・m ²)		

サッシ性能が高まっている



性能項目	JIS等級	等級ごとの対応値
耐風圧性	S-1	800Pa
	S-2	1,200Pa
	S-3	1,600Pa
	S-4	2,000Pa
	S-5	2,400Pa
	S-6	2,800Pa
	S-7	3,600Pa

S-2 風速44m/s程度
S-3 風速50m/s程度



W-3 風速14～24m/s程度
W-4 風速16～29m/s程度

JIS等級	圧力差	(参考)風速換算値
W-1	100Pa	風速は 9～15m/sに該当します。
W-2	150Pa	風速は11～19m/sに該当します。
W-3	250Pa	風速は14～24m/sに該当します。
W-4	350Pa	風速は16～29m/sに該当します。
W-5	500Pa	風速は20～35m/sに該当します。

性能だけじゃない！ 製品の状態を見てみてください

サッシ・ドアの各種構成部品は、周辺環境や使用頻度などにより、程度は異なりますが経年とともに劣化が進み、機能の低下だけでなく、思わぬ事故の発生など、安全性にもかかわってきます。長く安全にお使いいただくために、ご自身による日頃のお手入れや、専門業者による定期的な点検・補修が必要です。

一般社団法人 建築開口部協会より



外れ止めの破損
障子が外れやすくなります。



戸車の磨耗
障子が動きにくくなります。



クレセントの破損
防犯上、危険です。



ガラスビートの外れ
ガラスの破損、風雨の吹き込みが起



網戸戸車磨耗、変形
網戸が動きにくくなります。



網戸外れ止め金具の破損
網戸が外れやすくなります。

先進的窓リノベ2025事業 ポイント

築25年以上であれば、カバー工法で新しい窓へ

(先ほどの問題の答え) 実際の理由

フローリングの日焼け・結露による劣化

障子の動きが悪い(躯体の垂れ下がり)

投影のみ

内窓では解消できないことに注目している

カバー工法の提案イメージはバッチリでしょうか

先進的窓リノベ2025事業 対象予定製品のご紹介

先進的窓リノベ2025事業 / 子育てグリーン住宅支援事業 補助対象予定製品 2024/12/11版

戸建て ○:対象予定 ×:対象外予定 本ページは2024/12/11時点の内容です。

シリーズ	窓種	制度	先進的窓リノベ 2025			子育てグリーン住宅	
		グレード	SS	S	A	ZEHLレベル	
		地域	全地域			全地域	4地域以南
		Uw値	~1.1	~1.5	~1.9	~1.9	~2.3
マドリモ 断熱窓 トリプルガラス 樹脂窓 (2024年 10月発売)	たてすべり出し窓 すべり出し窓 FIX窓 開き窓テラス	ダブルLow-E (Ar入+樹脂スペーサー)	○	○	○	○	○
	テラスドア	ダブルLow-E (Ar入+樹脂スペーサー)	×	○	○	○	○

シリーズ	窓種	制度	先進的窓リノベ 2025			子育てグリーン住宅	
		グレード	SS	S	A	ZEHLレベル	
		地域	全地域			全地域	4地域以南
		Uw値	~1.1	~1.5	~1.9	~1.9	~2.3
マドリモ 断熱窓 樹脂窓	引違い窓	真空トリプル 日射熱取得型 (Ar入+樹脂スペーサー)	×	○	○	○	○
		真空トリプル 日射遮蔽型 (Ar入+樹脂スペーサー)	○	○	○	○	○
		Low-E(Ar入)	×	×	○	○	○
		Low-E	×	×	○	○	○
	引違いテラス戸	真空トリプル (Ar入+樹脂スペーサー)	×	○	○	○	○
		Low-E(Ar入)	×	×	○	○	○
		Low-E	×	×	×	×	○
	たてすべり出し窓	真空トリプル (Ar入+樹脂スペーサー)	○	○	○	○	○
		Low-E (Ar入+樹脂スペーサー)	×	○	○	○	○
		Low-E	×	×	○	○	○

シリーズ	窓種	制度	先進的窓リノベ 2025			子育てグリーン住宅	
		グレード	SS	S	A	ZEHLレベル	
		地域	全地域			全地域	4地域以南
		Uw値	~1.1	~1.5	~1.9	~1.9	~2.3
マドリモ 断熱窓 樹脂窓 ハイブリッド 専用枠	引違い窓 引違い テラス戸	真空トリプル 日射熱取得型・日射遮蔽型 (Ar入+樹脂スペーサー)	×	○	○	○	○
		Low-E(Ar入) ※中空層14mm以上	×	×	○	○	○

アルミ樹脂複合窓

シリーズ	窓種	制度	先進的窓リノベ 2025			子育てグリーン住宅	
		グレード	SS	S	A	ZEHLレベル	
		地域	全地域			全地域	4地域以南
		Uw値	~1.1	~1.5	~1.9	~1.9	~2.3
マドリモ 断熱窓 アルミ樹脂 複合窓	引違い窓 引違いテラス戸	真空トリプル 日射熱取得型・日射遮蔽型 (Ar入+樹脂スペーサー)	×	×	○	○	○
		Low-E (Ar入+樹脂スペーサー)	×	×	×	×	○
		たてすべり出し窓	真空トリプル 日射熱取得型・日射遮蔽型 (Ar入+樹脂スペーサー)	×	○	○	○
	たてすべり出し窓	Low-E (Ar入+樹脂スペーサー)	×	×	○	○	○
		Low-E	×	×	×	×	○

※ガラス・樹脂スペーサーの指定以外はアルミスペーサーです。最大中空層の性能で示しています。
※窓種・ガラス種・サイズによって本表に該当しない場合があります。

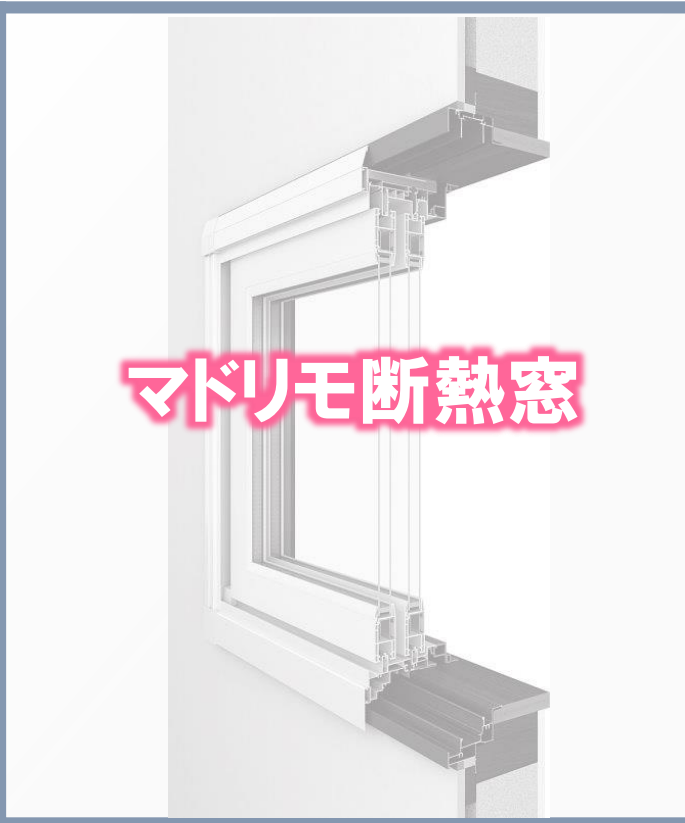
※:本資料は2024/11/29時点での情報を元にした製品登録申請予定の補助対象予定製品です。
※:子育てグリーン住宅支援事業の必要断熱性能基準値(Uw・Ud)は子育てエコホーム支援事業の基準値を使用しております。
今後、子育てグリーン住宅支援事業の必要断熱性能基準値の公開に合わせ変更になる可能性があります。

対象予定製品のご紹介

内窓設置



外窓交換(カバー工法)



ドア交換(カバー工法)



ドア交換(カバー工法) ドアリモ玄関ドアD50・D30

高断熱ドア D50

厚さ70mmが実現する
圧倒的な断熱性能

※熱貫流率：採光無 ランパ熱 0.95W/(㎡・K)・採光付 ランパ熱 1.25W/(㎡・K)



20デザイン

9カラー

※対象予定

ドアリモ玄関	採光	
	無	付
高断熱仕様 (D50)	SS	S
断熱仕様 (D30)	A	B



※断熱性能は熱貫流率(U値)で表わされています。

カバー工法のオススメ選択肢

断熱性能重視はD50、コスパ重視はD30(D2仕様)

ドアリモD50



公表価格	788,000
材工価格	631,600
補助額(SS)	▲163,000
施主負担額	468,600
※ポケットキー	565,200

ドアリモD50



公表価格	692,000
材工価格	564,400
補助額(S)	▲110,000
施主負担額	454,400
※ポケットキー	551,000

ドアリモD30
(D2仕様)



公表価格	512,000
材工価格	438,400
補助額(A)	▲87,000
施主負担額	351,400
※ポケットキー	435,400

※EU価格(材工)は 公表価格×70掛+施工費80,000(MADOショップ調査より)

ドアリモ玄関ドアD50 特長①圧倒的、断熱性能



下枠アルミ型材断熱枠
(金属熱遮断構造)

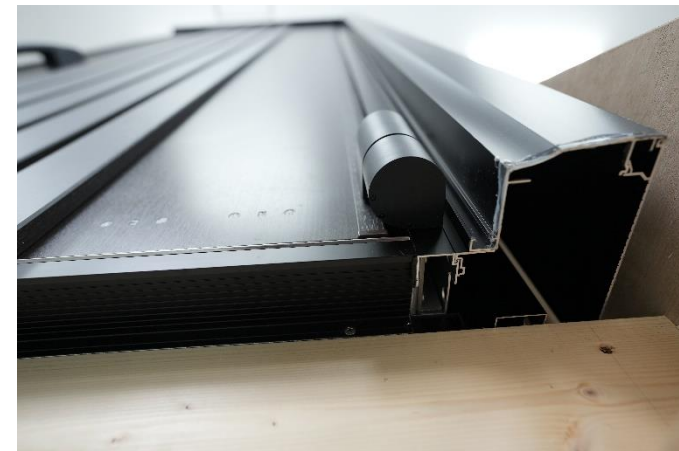
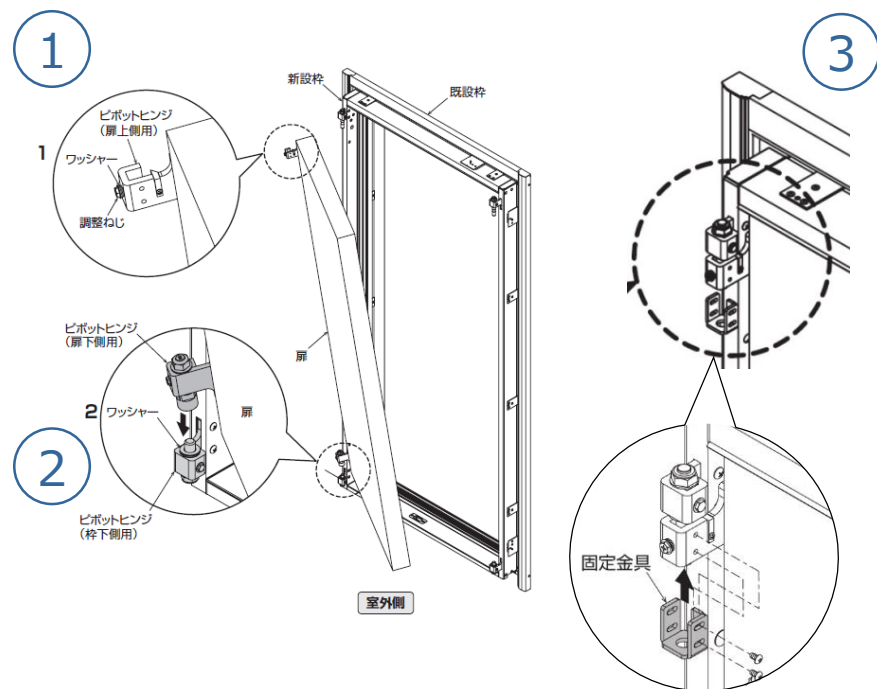
枠・扉とも薄く
水滴がつく程度

結露低減 凍結無し

※室外-10℃、室内+20℃ 湿度60%環境による結露試験の結果

ドアリモ玄関ドアD50 特長②施工性の配慮

扉の重量をしっかり支える、ピポッドヒンジ



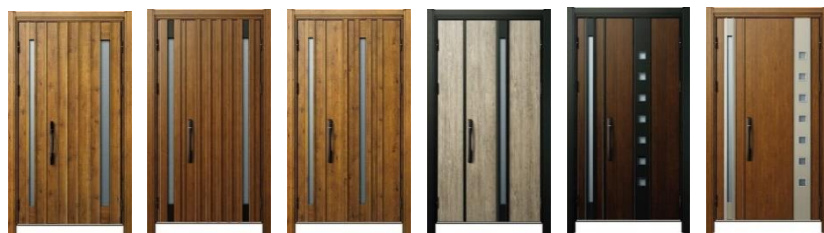
上下のヒンジを順にはめこみ扉を閉め、
手放して固定金具の取付が可能

ドアリモ玄関ドアD30ならこれがオススメ 通風仕様

業界最多の12デザイン。業界最安値あり

内開き窓。開き角度は、こだわりの40°

ナチュラル シンプル



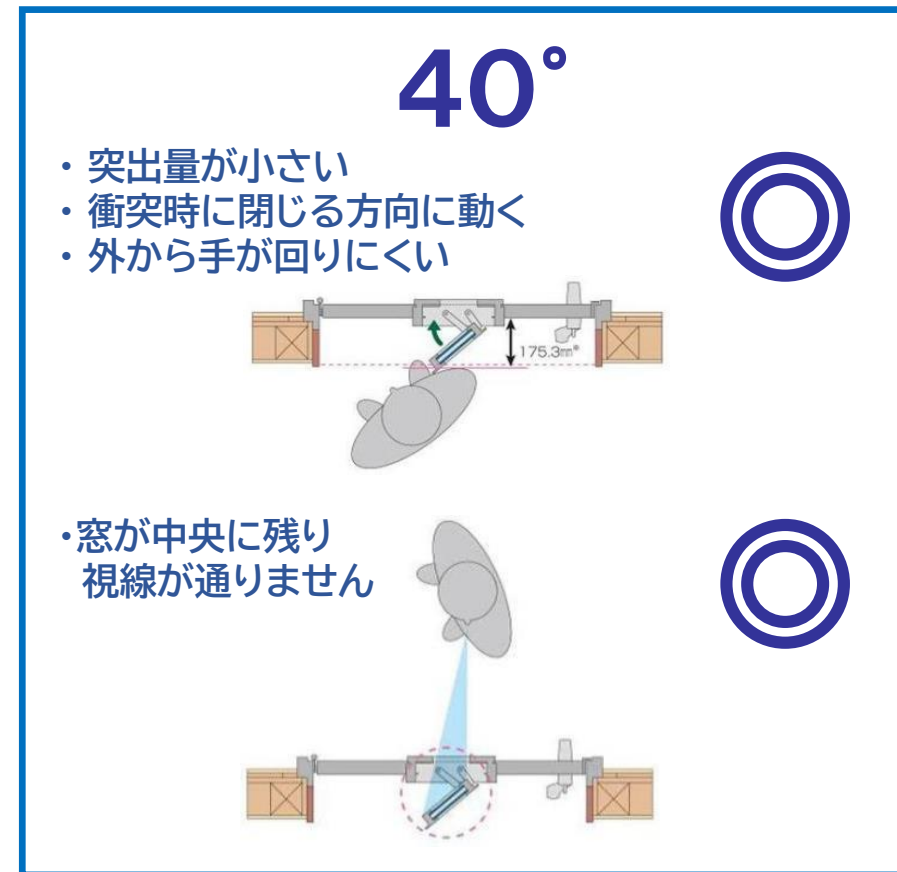
N05T 70.2万円
N06K 76.2万円
N07T 69万円
E03T 54.8万円
F05K 69万円
F06K 69万円

業界最安

シック エレガント



C04T 73.2万円
C07T 69万円
C08K 69万円
C09T 69万円
C11T 73.2万円
E09T 77.4万円



- ・突出量が小さい
- ・衝突時に閉じる方向に動く
- ・外から手が回りにくい

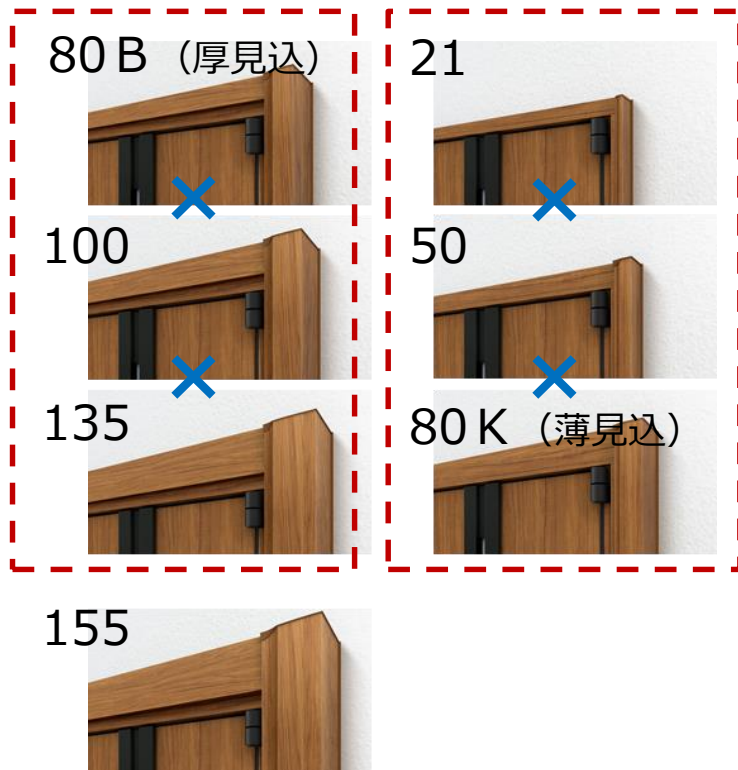
窓が中央に残り
視線が通りません

ドアリモ玄関ドア 共通 外額縁の施工性

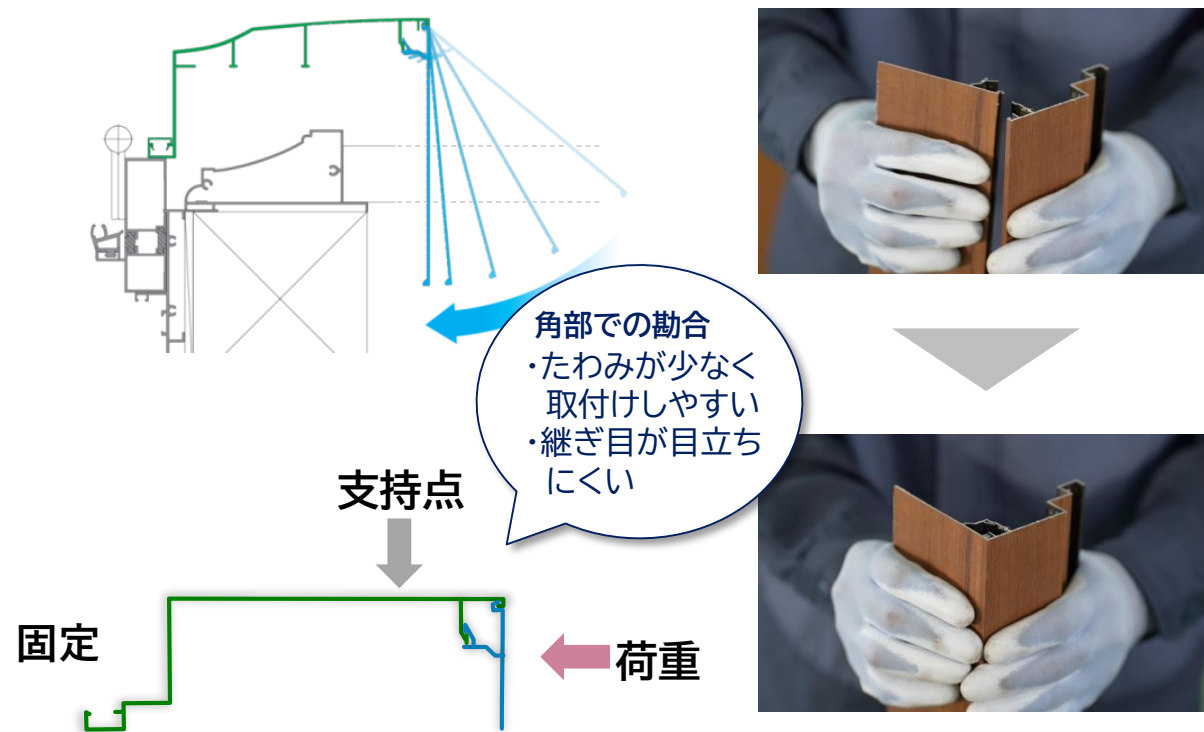
外額縁の組み合わせができるように

ちょっとマニアックポイント。2ピース構造は、角部で嵌合

上・たて 組合せ可



外額縁 角部での嵌合



先進的窓リノベ2025事業 対象予定製品のご紹介

先進的窓リノベ2025事業 / 子育てグリーン住宅支援事業 補助対象予定製品 2024/12/11版 YKK AP

戸建て ○:対象予定 ×:対象外予定 本ページは2024/12/11時点の内容です。

制度・グレード・地域		先進的窓リノベ 2025			子育てグリーン住宅	
		SS	S	A	ZEHレベル	
		全地域			全地域	4地域以南
Ud値		~1.1	~1.5	~1.9	~1.9	~2.3
ドアリモ 玄関ドアD50 高断熱ドア	無採光/ランマ無・ランマ付/ 片開き・親子(子扉無採光)・両開き	○	○	○	○	○
	無採光/ランマ無・ランマ付/ 親子(子扉採光付)	×	○	○	○	○
	採光付/ランマ無・ランマ付/ 片開き・親子・両開き	×	○	○	○	○
ドアリモ 玄関ドアD30 断熱ドア	D2/無採光/ランマ無/ 片開き・親子(子扉 無採光)	×	×	○	○	○
	D2/無採光/ランマ無/ 親子(子扉 採光付/通風)	×	×	×	×	○
	D2/無採光/ランマ無/ 片袖FIX・両袖FIX・袖付親子 (子扉 ポスト無)	×	×	×	×	○
	D2/無採光/ランマ付/ 片開き・親子・袖FIX・袖付親子 (子扉 ポスト無)	×	×	×	×	○

制度・グレード・地域		先進的窓リノベ 2025			子育てグリーン住宅	
		SS	S	A	ZEHレベル	
		全地域			全地域	4地域以南
Ud値		~1.1	~1.5	~1.9	~1.9	~2.3
ドアリモ 玄関ドアD30 断熱ドア	D2/採光付/ランマ無/ 片開き・親子(子扉 ポスト無)・両開き	×	×	×	×	○
	D2/採光付/ランマ無/ 片袖FIX・両袖FIX・袖付親子 (子扉 ポスト無)	×	×	×	×	○
	D2/採光付/ランマ付/ 片開き・親子・両開き・袖FIX・袖付親子 (子扉 ポスト無)	×	×	×	×	○
	D4/無採光/ランマ無/ 片開き・親子(子扉 無採光)	×	×	×	×	○
ドアリモ 玄関ドアD30 防火ドア	D2/採光付/片開き・親子	×	×	×	×	○

※本体・袖部・ランマ部のガラス種によっては、対象外となる場合があります。

勝手口ドア

制度・グレード・地域			先進的窓リノベ 2025			子育てグリーン住宅	
			SS	S	A	ZEHレベル	
			全地域			全地域	4地域以南
Ud値			~1.1	~1.5	~1.9	~1.9	~2.3
ドアリモ 勝手口ドア 樹脂複合枠	採光 ※腰パネル除く	真空トリプル(Ar入)	×	×	○	○	○
	通風	真空トリプル(Ar入)	×	×	○	○	○

※:本資料は2024/11/29時点での情報を元にした製品登録申請予定の補助対象予定製品です。
 ※:子育てグリーン住宅支援事業の必要断熱性能基準値(Uw・Ud)は子育てエコホーム支援事業の基準値を使用しております。
 今後、子育てグリーン住宅支援事業の必要断熱性能基準値の公開に合わせ変更になる可能性があります。

住宅省エネ2025キャンペーン概要

対象予定製品のご紹介

子育てグリーン住宅支援事業



TOTO株式会社

渉外部
渉外第二グループ

鈴木 伸平

住宅省エネ2025キャンペーン概要

給湯省エネ2025事業／賃貸集合給湯省エネ2025事業
概要のみ



YKK AP株式会社

リノベーション事業部

営業推進部

清水 陽介

対象給湯設備

	ヒートポンプ給湯機 (エコキュート)	ハイブリッド給湯機	家庭用燃料電池 (エネファーム)
エネルギー源	電気	電気・ガス	ガス
特徴	圧縮すると温度上昇し膨張すると温度が下がる、 <u>気体の性質を利用して熱を移動させるヒートポンプの原理を用いてお湯を沸かし、タンクに蓄えるもの。</u>	<u>ヒートポンプ給湯器とガス給湯器を組み合わせ</u> てお湯を作り、タンクに蓄えるもの。二つの熱源を用いることで、より高効率な給湯が可能。	都市ガスやLPガス等から作った <u>水素と空気中の酸素の化学反応により発電</u> するとともに、 <u>発電の際の排熱を利用してお湯を沸かし、タンクに蓄えるもの。</u>
価格 (機器+工事費)	55万円程度	65万円程度	130万円程度
主な補助額	10万円/台 ※昼間の余剰再エネ電気を活用できる機器	13万円/台 ※昼間の余剰再エネ電気を活用できる機器	20万円/台 ※レジリエンス機能を強化した機器
商品イメージ	 出所) 三菱電機	 出所) リンナイ	 出所) アイシン
追加措置	蓄熱暖房機*、電気温水器を撤去する場合 + 8万円 (蓄熱暖房機) + 4万円 (電気温水器) *:蓄熱レンガを電気で温め、放熱することで部屋を暖める器具。		

基本タイプの補助額はすべて減額

補助額

- ① 住宅に高効率給湯器(※)を導入する場合、機器・性能毎に一定額を補助
(戸建住宅：いずれか2台まで 共同住宅等：いずれか1台まで)

※ 省エネ法に基づくトップランナー制度における省エネ基準を満たすもの等に限る。

A：屋間の余剰再エネ電気を活用でき、インターネットに接続可能な機種

B：補助要件下限の機種と比べて、5%以上CO2排出量が少ない機種、または、おひさまエコキュート

C：ネットワークに接続可能で、停電が予想される場合に、稼働を停止しない機能を有する機種

	ヒートポンプ給湯機 (エコキュート)	ハイブリッド給湯機	家庭用燃料電池 (エネファーム)
補助額	基本額 減額 6万円/台	基本額 減額 8万円/台	基本額 減額 16万円/台
	主な補助額 A 10万円/台	主な補助額 A or B 13万円/台	主な補助額 C 20万円/台
	B 12万円/台	A & B 15万円/台	
	A & B 13万円/台		

それぞれの補助額に該当する具体的な対象設備は後日公表予定

- ② 高効率給湯器の導入と併せて蓄熱暖房機、または、電気温水器を撤去する場合、以下の補助額を加算

	蓄熱暖房機	電気温水器
加算額	8万円/台 (上限2台まで)	4万円/台 (①で補助を受ける台数まで)

※赤字箇所が前年からの変更箇所

対象設備と補助額等（賃貸集合給湯省エネ2025事業）

対象設備

	潜熱回収型給湯器 (エコジョーズ/エコフィール)
エネルギー源	都市ガス/ L P /石油
特徴	従来型のガス給湯器では捨てられていた排気ガスの熱を再利用 することで、より少ないガスの燃焼でお湯を沸き上げるもの。
価格 (機器+工事費)	20~40万円程度
補助額	追い焚き機能なし：5万円/台※ 追い焚き機能あり：7万円/台※ ※工事内容によっては追加の補助
主な条件	<ul style="list-style-type: none"> 従来型給湯器から補助対象エコジョーズ等への取替が対象 経済対策閣議決定日（令和6年11月22日）以降に工事に着手したものが対象

住宅省エネ2025キャンペーン のまとめ

高断熱な窓・ドアのリフォームに断然お得!

〈環境省〉
「先進的窓リノベ2025事業」
(断熱窓への改修促進等による住宅省エネ・省CO2加速化支援事業)



- ✓ 内窓は変わらずLow-E(ガス入)
- ✓ 水まわり工事とセット提案を徹底
- ✓ 高断熱ドアをリーズナブルに工事ができるチャンス

窓・ドアや水廻りなど幅広い改修に!

〈国土交通省〉
「子育てグリーン住宅支援事業」



- ✓ 窓リフォームありきで検討
- ✓ 防災、防犯、防音なら子育てグリーンも視野へ
- ✓ (補助額の詳細を待ちましょう)

給湯器交換するなら今!

〈経済産業省〉
「給湯省エネ2025事業」
「賃貸集合給湯省エネ2025事業」



- ✓ 2024事業とほぼ同様の考え方
- ✓ 給湯器ならまずこちら
- ✓ 組合せの都合で、子育てグリーンで給湯器の選択も場合によってあり

住宅省エネ2025キャンペーン ポイント

最大限活用していきましょう!

本日のプログラム(90分)

1. 3省連携補助金の振り返し

2. 住宅省エネ2025キャンペーン概要・対象予定製品のご紹介

先進的窓リノベ2025事業／子育てグリーン住宅支援事業
(給湯省エネ2025事業／賃貸給湯省エネ2025事業)

3. 補助金関連ツール ご紹介

4. ご案内

補助金関連ツール

YKK AP/TOTO

プロユーザー向け・印刷物

速報案内用リーフレット 随時追加

まずはこれをなるべく多く、広く配布してください！

先進的窓リノベ2025事業 訴求リーフレット【先行情報】(通常エリア版・北海道版)

国のGX投資「断熱窓導入の集中的支援」最終年!

今なら **窓リフォームで** **補助金50%** 補助金活用で 相応 還元

もらえます! 例えは 窓マドリモ

窓が変わる! 快適な暮らし 断熱効果がアップ 電気代を節約 結露を抑える

今年も継続!!

補助額 **最大200万円**

先進的窓リノベ2025事業 を活用した窓リフォームの補助金額

	内窓設置	外窓交換
大	65,000円	149,000円
中	44,000円	110,000円
小	28,000円	74,000円

国交省・経産省・環境省 3省連携による補助制度「住宅省エネ2025キャンペーン」

— かんたんマドリモ3つのポイント —

- 断熱効果アップ**
従来のアルミサッシと比べて断熱性が高いため、室内の温度を効率的に保てます。
- 電気代の節約**
断熱性の高い窓を交換することで、エアコンの稼働が少なくなるため、電気代が削減されます。
- 結露を抑える**
外と室内の気温差が大きいと結露が発生しやすくなります。断熱性の高い窓に交換することで結露の発生を抑えられます。

高断熱窓はエアコンの仕事を減らし、CO₂排出量を削減!

項目	アルミサッシ (標準ガラス)	高断熱窓 (Low-E複層ガラス)
10年間の冷暖房費比較 (マドリモ断熱窓)	1,782,830円	1,114,890円 (約67%削減!)
CO ₂ 排出量	約37%削減!	
アルミサッシ (標準ガラス)	755,000円	
高断熱窓 (Low-E複層ガラス)	519,430円 (約24%削減!)	
CO ₂ 削減量		約31%削減!

マドリモ内窓 フラマードU

マドリモ断熱窓

補助金を上手に活用して、賢く窓リノベ!

窓だけでなく、ドアも断熱性の高いものに交換すると、補助金を利用できます。(同一契約内に限る)

おすすめプラン例

内窓リフォームの場合

- 内窓(大)×2 130,000円
- 内窓(中)×4 175,000円
- 内窓(小)×3 84,000円

¥390,000

外窓リフォームの場合 (カバー工法)

- 外窓(大)×2 298,000円
- 外窓(中)×4 440,000円
- 外窓(小)×3 222,000円

¥960,000

お問い合わせ、ご予約はこちら

YKK AP 補助制度のホームページをご覧ください。

https://www.ykkap.co.jp/business_business/submit/aw/awbody/02/

プロユーザー向け・エクセルファイル

【暫定版】内窓プラマードU 補助額試算表(エクセル)

工事金額と補助額の目安の試算にお役立てください

建て方を選択ください

地域区分を選択ください

WHサイズにより、面積が確認できます
また、文字と色でも大きさを確認できます

掛率 (%) を入力ください
「製品代納入価格」に反映されます
※入力がないと「実質負担額」が反映されません

「現場調査費」「搬入諸経費」「施工費」を入力ください
「材工合計」価格に反映されます
※消費税「税込」を選択した場合は、「税込」の価格を入力ください

サイズを入力ください

大 中 小

※ご注意ください！本ツールは価格表による概算価格を確認するもので、製作可否を確認できるものではありません。別途、必ず製作可能かご確認ください。

24/12版

MADRIMO
内窓 プラマードU

戸建

5-7地域

W 1,600 mm H 1,200 mm

1.9200 m²/サイズ: 中

100 %

現場調査費

搬入諸経費

施工費

消費税

引違い窓(2枚建) クレセント仕様 ガラス入り 完成品 概算価格表

消費税「税込」「税抜」を選択ください
※公表価格は常に「税抜」表示です

		公表価格 (税抜)	製品代納入価格 (税抜)	材工合計 (税抜)	補助額	実質負担額	公表価格比		
単板	透明3mm・型4mm	51,700	51,700	51,700	0	51,700	100%	Cグレード	-
	透明5mm	55,700	55,700	55,700	0	55,700	100%	Cグレード	-
	透明6mm							Cグレード	-
防犯合わせ	透明3mm/30mil/3mm							Cグレード	-
	透明3mm + A 12 + 3mm・型4mm +							Cグレード	-
	透明4mm + A 10 + 4mm							Cグレード	-
複層	透明5mm + A 10 + 3mm							Cグレード	-
	すり板5mm + A 10 + 3mm	127,600	127,600	127,600	0	127,600	100%	Cグレード	-
	透明3mm + A 12 + 3mm・型4mm + A 11 + 3mm	87,700	87,700	87,700	18,000	69,700	79%	Aグレード	18,000
Low-E複層	透明4mm + A 10 + 4mm	100,500	100,500	100,500	18,000	82,500	82%	Aグレード	18,000
	透明5mm + A 10 + 3mm	100,600	100,600	100,600	18,000	82,600	82%	Aグレード	18,000
	すり板5mm + A 10 + 3mm(断熱タイプのみ)	154,900	154,900	154,900	18,000	136,900	88%	Aグレード	18,000
Low-E複層 (Ar入)	透明3mm + A 12 + 3mm・型4mm + A 11 + 3mm (アルミスペーサー)	91,200	91,200	91,200	44,000	47,200	52%	Sグレード	44,000
	透明3mm + J12 + 3mm・型4mm + J11 + 3mm (樹脂スペーサー)	100,800	100,800	100,800	44,000	56,800	56%	Sグレード	44,000
真空ガラス	透明3mm - 真空0.1mm + 3mm (ガラスベニール)	251,900	251,900	251,900	72,000	179,900	71%	SSグレード	72,000

！ご注意ください！
本ツールは価格表による概算価格を確認するもので、
製作可否を確認できるものではありません。別途、必ず製作可能かご確認ください

<参考> 内容設置：サイズ別補助額

①先進的窓リノベ2025準準			
	SSグレード Uw1.1以下	Sグレード Uw1.5以下	Aグレード Uw1.9以下
ナ：2.8㎡以上	106,000円	65,000円	26,000円

※各補助金の補助額を確認できます
補助額が大きい方に(大・中・小)の色がつかます

※単行はグレード・補助額が上記と異なる場合がございます。
※サイズにより、製作範囲外の場合がございます。
※下記、価格表内の「大・中・小」のサイズ(色)
※製品代納入価格は10円以下の値を切り上げた価格となります。

ガイド

2枚建 | 2枚建(戸先錠) | 4枚建 | FIX | 開き

エンドユーザー向け・冊子

リフォーム現場で密かに人気急上昇中！

〈発行予定〉トッピングレシピ 住宅省エネ2025キャンペーン版

これ一冊あれば、水まわり工事+窓の補助金提案がかんたんにできます

「だから使いやすい」ポイント4選！！

1. 問合せが多い工事が主役
2. 水まわり工事の補助額がわかる！
3. メイン工事とセットでオススメな窓リフォームの工法や特長がわかる！さらに、補助額がわかる！
4. なぜ窓リフォームが必要か、その理由がデータでわかる！

イメージ



2025年1月発行予定

1

キレイで便利になる、暖かくなれば、もっと快適に暮らせます。家族の健康にもつながります。

補助金	22,000円/㎡
省エネ型トイレ	20,000円/㎡

2

内窓を付けるだけのお手軽リフォーム

古い窓の室内側に新しい窓を付けて断熱性の高い二重窓に。暖房のいない冬も夜間の冷気込みを抑えられます。

トイレと一緒にかんたん窓交換

新築にも使われている断熱性の高いアルミ樹脂複合窓に取替えます。冬も夜間の冷気込みを抑えられます。

マドリモ 内窓 プラマードU	149,700円
マドリモ 断熱窓 戸建用	149,700円

3

区分	1階外あたりの補助額	2階外あたりの補助額
熱算基準：熱低下 (A)	00,000円	00,000円
熱算基準：熱低下 (B)	00,000円	00,000円

4

夜間のトイレは体にリスク。布団との温度差は20℃以上？

寒い布団を出て、寒いトイレ……その急激な温度変化が血圧や脈拍を変動させる。ヒートショック現象を引き起こす可能性があります。

窓の断熱化で温度差を抑えてヒートショック予防。

冬の室内温度差の理想は約2～3℃。窓を断熱リフォームして室内の温度差を緩和すると、ヒートショック予防につながります。

Before 断熱性の低い窓

トイレ	8℃
居室	25℃
温度差	17℃

After 高断熱の窓

トイレ	10℃
居室	22℃
温度差	12℃

ヒートショック予防の理想の温度差は2～3℃

目隠しや防犯対策で安心もプラス。

プライバシースクリーン	31,500円
多機能ルーバー	58,200円

プロユーザー向け・WEB

<https://aplug.ykkap.co.jp/hojokin/2025/>

住宅省エネキャンペーンのことなら「補助金ポータル」

資料、ツール、動画、セミナー情報…ココに集約しています

アクセスはこちらから→



TOP 速報を知る 提案する 観る



新着情報

- 2024年12月20日 [PowerPoint・Excelで編集可能なリフォーム提案書を公開](#)
- 2024年12月20日 [はなわ部屋大改造「はなわチャンネル」内で実際の窓リフォームの様子を公開](#)
- 2024年12月16日 [2025年版 住宅省エネキャンペーンの速報資料・リーフレットを公開](#)
- 2024年12月16日 [先進的窓リノベ2025事業の訴求リーフレットを公開](#)

人気ランキング

- 1 [2025年版 住宅省エネキャンペーン速報資料](#)
- 2 [2025年版 住宅省エネキャンペーン速報リーフレット](#)
- 3 [先進的窓リノベ2025事業 訴求リーフレット【先行情報】](#)
- 4 [近日公開！第1弾_補助金セミナー事業概要編アーカイブ動画](#)
- 5 [マドリモ 内窓 ブラマードU 商品紹介動画](#)
- 6 [先進的窓リノベ2025事業 訴求リーフレット 北海道版【先行情報】](#)
- 7 [販促グッズ_窓温度チェッカー](#)
- 8 [販促グッズ_補助金用のぼり](#)



制度概要

2025年版 住宅省エネキャンペーンの速報や、各省庁の公開情報をご確認いただけます。



提案ツール

リーフレット
販促グッズなど

お施主様へのご提案にも使えるリーフレット・資料・販促グッズ等を掲載しています。



関連動画

提案ツール

- リーフレット
- 資料
- パンフレット
- 販促グッズ
- PowerPoint・Excel 提案書 (e-Proposer)

リーフレット

閉じる



2025年版 住宅省エネキャンペーン速報



先進的窓リノベ2025事業 訴求【先行情報】



先進的窓リノベ2025事業 訴求【先行情報】 北海道版

販促グッズ

閉じる



販促のぼり



窓温度チェッカー



簡易現調ツール付 クリップボード (内窓 ブラマードU)



下枠取付イメージツール (内窓 ブラマードU)



店頭用POP据置型・壁掛型 (リフォーム5商品)



窓拭きで体感してください 窓ガラスクリーナー

本日のプログラム(90分)

1. 3省連携補助金の振り返し

2. 住宅省エネ2025キャンペーン概要・対象予定製品のご紹介

先進的窓リノベ2025事業／子育てグリーン住宅支援事業
(給湯省エネ2025事業／賃貸給湯省エネ2025事業)

3. 補助金関連ツール ご紹介

4. ご案内

次回予告

事業概要編 1月中下旬

<再実施予定>

開催日時点までの情報をもとにした内容です
詳細は、営業担当およびメルマガでご案内します

**本日はご参加いただき誠に
ありがとうございました
アンケートのご協力をお願いします**



ZOOM チャットへURLを貼付しております