

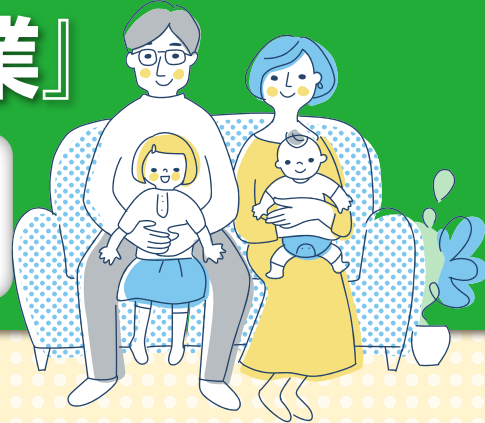
令和5年3月末まで実施延長!!
今だけのお得な情報です

国土交通省

『こどもみらい住宅支援事業』

補助金の交付申請期限が令和5年3月31日まで延長されました!

早期終了の可能性もあるのでお早目の申請をおすすめします!



※一定の要件を満たした場合

住宅のリフォームに関しては**全世帯(※)**が対象です!

必須工事を含め
補助金額
50,000円以上で
交付対象

例えば、浴室工事で **88,000円補助金交付!**

高断熱浴槽24,000円+節湯水栓5,000円+浴室乾燥機20,000円+段差の解消6,000円+廊下幅等拡張28,000円+手すりの設置5,000円=88,000円

魔法びん浴槽
(高断熱浴槽)
24,000円/戸



節湯水栓
5,000円/台



浴室乾燥機 20,000円/戸



必: 必須工事
任: 任意工事

インテリア・バー(手すりの設置)
5,000円/戸

浴槽への出入りや、立ち座りをサポートする手すりの設置もポイント対象となります。
例: スライドハンガー付インテリア・バー



バリアフリー(段差解消)(廊下幅等の拡張)
段差解消 6,000円/戸
廊下幅等の拡張 28,000円/戸

既存の浴室よりも、出入口の段差を解消し、ドア開口幅を拡張した場合に対象となります。
例: 二枚引戸



必須工事を含め
補助金額
50,000円以上で
交付対象

例えば、キッチンセットの交換を伴う対面化改修で **110,000円補助金交付!**

キッチンセットの交換を伴う対面化改修86,000円+節湯水栓5,000円+ビルトイン食器洗機19,000円=110,000円

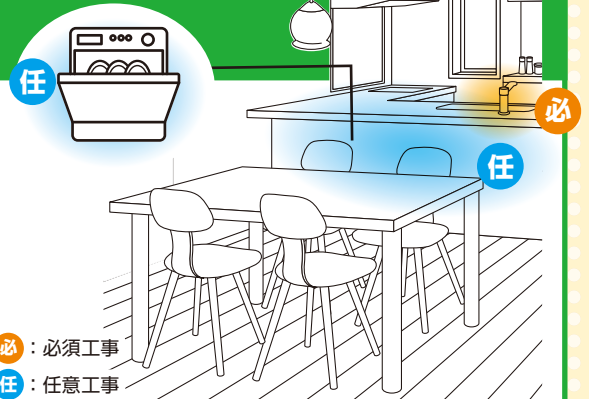
キッチンセットの交換を伴う対面化改修
86,000円/戸

対面化改修の場合はレンジフードとコンロの同時申請は不可

節湯水栓
5,000円/台



ビルトイン食器洗機
19,000円/戸



必: 必須工事
任: 任意工事

住宅のリフォームで補助金交付の対象となる水まわり工事例

※写真はすべてイメージです。

キッチン



浴室



洗面所



トイレ



	必須工事 (いずれか) : エコ住宅設備			任意工事: バリアフリー		
	高断熱浴槽	節水型トイレ	節湯水栓	手すりの設置	段差の解消	廊下幅等拡張
対象工事						
補助金額	24,000円/戸	掃除しやすい機能有 (※) 19,000円/台 上記以外 17,000円/台	5,000円/台	5,000円/戸	6,000円/戸	28,000円/戸

(※)掃除しやすい機能: 「総高さ700mm以下に低く抑えていること」「背面にキャビネット (造作除く) を備え、洗浄タンクを内包していること」「便器ボウル内の除菌機能を備えていること」のいずれかを備える節水型トイレであること。

	任意工事: 子育て対応改修				
	家事負担の軽減に資する設備の設置				キッチンセットの交換を伴う対面化改修
	ビルトイン食器洗機	掃除しやすいレンジフード	ビルトイン自動調理対応コンロ	浴室乾燥機	左記のレンジフード、コンロとの同時補助不可
対象工事					
補助金額	19,000円/戸	10,000円/戸	13,000円/戸	20,000円/戸	86,000円/戸

必須工事を含め
補助金額
50,000円以上から
申請できます

ご注意ください

今後、補助金交付の対象設備、付与金額等、制度内容に変更が生じる場合があります。

詳しくは国土交通省のホームページへ
<https://kodomo-mirai.mlit.go.jp/>



TOTO製品の詳細はTOTOホームページへ
<https://jp.toto.com/products/kodomomirai-jutaku/>

