

国土交通省

こどもみらい 住宅支援事業 活用ガイド

新築で
最大 **100** 万円 ※1

※1 子育て世帯または
若者夫婦世帯が対象

リフォームで
最大 **30** 万円 ※2

※2 子育て世帯または若者夫婦世帯
なら最大60万円



※条件により上限が異なります

TOTO、DAIKEN、YKK APの製品で お得な補助金をもらおう!

こどもみらい住宅支援事業とは

事業内容の詳細は「こどもみらい住宅支援事業事務局ホームページ」をご確認ください。
<https://kodomo-mirai.mlit.go.jp/>



子育て世帯^{※1}または若者夫婦世帯^{※2}の住宅取得に伴う負担軽減を図るとともに、省エネ性能を有する住宅ストックの形成を図るため、子育て世帯または若者夫婦世帯による高い省エネ性能を有する新築住宅の取得や住宅の省エネ改修等に対して補助金が交付されます。

ここに注目!

1 子育て世帯または若者夫婦世帯による住宅の新築^{※3}

詳しくは2ページへ

ここに注目!

2 住宅のリフォーム工事

詳しくは3~4ページへ

●ZEH、Nearly ZEH、ZEH Ready、ZEH Oriented
強化外皮基準かつ再エネを除く一次エネルギー消費量
▲20%に適合するもの

●高い省エネ性能等を有する住宅
認定長期優良住宅、認定低炭素住宅、性能向上計画認定住宅

●一定の省エネ性能を有する住宅
断熱等級4かつ一次エネ等級4以上を満たす住宅

①~③のいずれか必須
①開口部の断熱改修
ガラス交換、内窓設置、外窓交換、ドア交換
②外壁・屋根・天井または床の断熱改修
③エコ住宅設備の設置

①~③と合わせて実施した場合のみ対象
●子育て対応改修 ●耐震改修 ●バリアフリー改修
●空気清浄機能・換気機能付きエアコンの設置
●リフォーム瑕疵保険の加入

リフォーム工事内容に応じて定める額
上限 **30万円/戸**

※子育て世帯または若者夫婦世帯は、
上限**45万円/戸**
(既存住宅購入を伴う場合は**60万円/戸**)
※安心R住宅の購入を伴う場合は、
上限**45万円/戸**

※1 子育て世帯とは、申請時点において、子(令和3年4月1日時点で18歳未満、すなわち平成15(2003)年4月2日以降出生の子)を有する世帯。
※2 若者夫婦世帯とは、申請時点において夫婦であり、令和3年4月1日時点でいずれかが39歳以下(すなわち昭和56(1981)年4月2日以降出生)の世帯。
※3 対象となる住宅の延べ面積は、50㎡以上とする。

スケジュール・申請手続き

詳しくは9ページへ

重要 事業者登録が必要です

詳しくはP.9参照

	2021年				2022年				2023年	2024年
	11月	12月	1月	2月	3月	4月	9月	10月	11月	12月
事業者登録 [※]			2022年1月11日~遅くとも9月30日(予定) ^{※1}							
工事請負契約 売買契約			2021年11月26日~2022年10月31日							
着工			事業者登録後~2022年10月31日(予定) ^{※2}							
予約申請			2022年3月頃~遅くとも9月30日(予定) ^{※3}							
交付申請			2022年3月頃~遅くとも10月31日(予定) ^{※3}							
完了報告 (新築のみ)			戸建住宅:~2023年5月31日 / 共同住宅10階建て以下:~2024年2月15日 / 共同住宅11階建て以上:~2024年12月31日							

*建築事業者・施工業者等は事業者登録を行う必要があります。
※1 登録事業者の公開は随時 ※2 リフォームは2022年10月31日までに工事が完了すること。 ※3 予算執行状況により終了が早まる場合があります。

ここに注目!

1 子育て世帯または若者夫婦世帯による住宅の新築

対象となる住宅と条件

以下の①~③いずれかに該当する住宅が対象です。
子育て世帯^{※1}または若者夫婦世帯^{※2}が所有者となることが条件です。

① ZEH、Nearly ZEH、ZEH Ready、ZEH Oriented

●強化外皮基準かつ再エネを除く一次エネルギー消費量▲20%に適合するもの

▶ **100万円/戸**

② 高い省エネ性能等を有する住宅

●認定長期優良住宅 ●認定低炭素住宅 ●性能向上計画認定住宅

▶ **80万円/戸**

③ 一定の省エネ性能を有する住宅

●断熱等級4かつ一次エネ等級4以上を満たす住宅

▶ **60万円/戸**

※1 子育て世帯とは、申請時点において、子(令和3年4月1日時点で18歳未満、すなわち平成15(2003)年4月2日以降出生の子)を有する世帯。
※2 若者夫婦世帯とは、申請時点において夫婦であり、令和3年4月1日時点でいずれかが39歳以下(すなわち昭和56(1981)年4月2日以降出生)の世帯。
※3 対象となる住宅の延べ面積は、50㎡以上とする。

代表的な他の補助金との併用について 〈注文住宅の新築、新築分譲住宅の購入の場合〉

●原則として、住宅の本体工事の全部または一部を対象とする国の他の補助制度との併用はできません。地方公共団体の補助制度については、国費が充当されているものを除き、併用可能です。

補助制度	すまい給付金	住まいの復興給付金	外構部の木質化対策支援事業	地域型住宅化事業	ネット・ゼロ・エネルギー・ハウス支援事業	ネット・ゼロ・エネルギー・ハウス(ZEH)化による住宅における低炭素化促進事業
併用可否	○	○	○	×	×	×

「新築住宅」におすすめのTDY製品例

省エネ基準レベル提案商品

〈1~4地域〉
APW330
ヴェナート D30 (D2仕様)

断熱等性能等級4

〈5~7地域〉
エピソードⅡ (Low-E・ガス入り仕様)
ヴェナート D30 (D4仕様)

おすすめ ZEH基準レベル提案商品

〈1~2地域〉
APW430
イノベスト D50

強化外皮基準

〈3~5地域〉
APW330
ヴェナート D30 (D2仕様)

〈6~7地域〉
エピソードⅡ (Low-E・ガス入り仕様)
ヴェナート D30 (D2仕様)

一次エネルギー消費量等級4以上

魔法びん浴槽

基準一次エネルギー消費量から20%以上削減

エコシングル水栓

③ 一定の省エネ性能を有する住宅
60万円

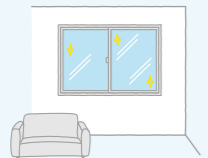
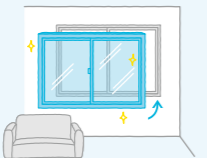
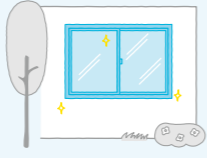
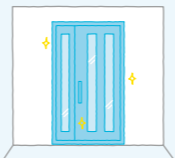
① ZEH
100万円

*提案製品以外にも、住宅全体で要件を満たしている必要があります。 *外皮性能は断熱材等にも依存しますので、あくまで目安になります。

2 住宅のリフォーム工事 必須工事

対象工事内容と補助額 以下の①～③のいずれかのリフォーム工事が必須です。

① 開口部(窓・ドア)の断熱改修

ガラス交換 既存窓を利用して、 ガラスを複層ガラスに交換 	内窓設置 既存窓の内側に 新たな窓を設置 	外窓交換 既存窓を取り除き 新たな窓に交換 	ドア交換 既存ドアを取り除き 新たなドアに交換 
大 1.4㎡以上 8,000円/枚	大 2.8㎡以上 21,000円/箇所	大 2.8㎡以上 21,000円/箇所	大 開戸:1.8㎡以上 引戸:3.0㎡以上 32,000円/箇所
中 0.8㎡以上 1.4㎡未満 6,000円/枚	中 1.6㎡以上 2.8㎡未満 16,000円/箇所	中 1.6㎡以上 2.8㎡未満 16,000円/箇所	
小 0.1㎡以上 0.8㎡未満 2,000円/枚	小 0.2㎡以上 1.6㎡未満 14,000円/箇所	小 0.2㎡以上 1.6㎡未満 14,000円/箇所	小 開戸:1.0㎡以上 1.8㎡未満 引戸:1.0㎡以上 3.0㎡未満 28,000円/箇所

*ガラス交換は交換するガラス1枚あたり

② 外壁・屋根・天井 または 床の断熱改修

外壁	102,000円/戸 (51,000円/戸)
屋根・天井	36,000円/戸 (18,000円/戸)
床	61,000円/戸 (30,000円/戸)

*上の(カッコ)のポイントは、部分断熱の場合を示します

③ エコ住宅設備の設置

太陽熱利用システム、高断熱浴槽、高効率給湯機	24,000円/戸
掃除しやすい機能を有するもの	19,000円/台
節水型トイレ	上記以外 17,000円/台
節湯水栓	5,000円/台

リフォームの補助額上限について

●補助額は、上記の①～③のいずれかに該当するリフォーム工事を実施する場合に、対象となるリフォーム工事等に応じて①～③における補助額の合計とします。ただし、同一のリフォーム工事が①～③の複数に該当する場合、いずれか高い補助額のみを合算します。

●1申請あたりの合計補助額が**5万円未満の場合は申請できません。**

世帯の属性	子育て世帯または若者夫婦世帯		その他の世帯(法人・管理組合を含む)	
	あり 既存住宅を購入※1※2し リフォームを行う場合※3	なし 左記以外のリフォームを 行う場合※4	あり 安心R住宅を購入※1※2し リフォームを行う場合※3	なし 左記以外のリフォームを 行う場合
既存住宅購入の有無				
1戸あたりの 上限補助額	60万円	45万円	45万円	30万円

※1 売買契約額が100万円(税込)以上であること。 ※2 2021年11月26日(令和3年度補正予算案閣議決定日)以降に売買契約を締結したものに限る。
 ※3 自ら居住することを目的に購入する住宅について、売買契約締結から3ヶ月以内にリフォーム工事の請負契約を締結する場合に限る。 ※4 自ら居住する住宅でリフォーム工事を行う場合に限る。
 *条件の詳細については国土交通省ホームページにてご確認ください。

代表的な他の補助金との併用について 〈リフォーム工事の場合〉

●住宅(外構含む)のリフォーム工事を対象とする国の他の補助制度との併用はできません。ただし、本事業で対象とするリフォーム工事の請負工事契約と、他の補助制度で対象とするリフォーム工事の請負工事契約が別である場合については、併用することができます。

補助制度	外構部の 木質化対策 支援事業	長期優良 住宅化 リフォーム 推進事業	住宅・建築物 安全ストック 形成事業	地域型住宅 グリーン化 事業	ネット・ゼロ・エネルギー ハウス(ZEH)化による 住宅における 低炭素化促進事業	次世代省 エネ建材 支援事業	高性能建材 による住宅の 断熱リフォーム 支援事業
併用可否	△※1	△※2	△※1	△※2	△※1	△※1	△※1



※1 請負工事契約が別である場合は併用可。 ※2 請負工事契約が別かつ工期が別である場合は併用可。

2 住宅のリフォーム工事 任意工事


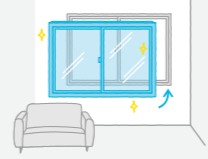
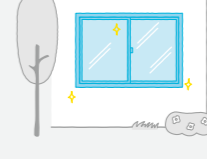
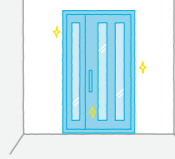
対象工事内容と補助額 任意工事は、P.3の必須工事①～③のいずれかと合わせて実施した場合に、補助金申請の対象になります。 *一つの工事に対して重複して補助を受けることはできません。

④ 子育て対応改修

●防犯性の向上に資する開口部の改修

外窓交換 既存窓を取り除き 新たな窓に交換 	大 2.8㎡以上 29,000円/箇所	ドア交換 既存ドアを取り除き 新たなドアに交換 	大 開戸:1.8㎡以上 引戸:3.0㎡以上 43,000円/箇所
	中 1.6㎡以上 2.8㎡未満 20,000円/箇所		
	小 0.2㎡以上 1.6㎡未満 17,000円/箇所		小 開戸:1.0㎡以上 1.8㎡未満 引戸:1.0㎡以上 3.0㎡未満 31,000円/箇所

●生活騒音への配慮に資する開口部の改修

ガラス交換 既存窓を利用して、 ガラスを複層ガラスに交換 	内窓設置 既存窓の内側に 新たな窓を設置 	外窓交換 既存窓を取り除き 新たな窓に交換 	ドア交換 既存ドアを取り除き 新たなドアに交換 
大 1.4㎡以上 8,000円/枚	大 2.8㎡以上 21,000円/箇所	大 2.8㎡以上 21,000円/箇所	大 開戸:1.8㎡以上 引戸:3.0㎡以上 32,000円/箇所
中 0.8㎡以上 1.4㎡未満 6,000円/枚	中 1.6㎡以上 2.8㎡未満 16,000円/箇所	中 1.6㎡以上 2.8㎡未満 16,000円/箇所	
小 0.1㎡以上 0.8㎡未満 2,000円/枚	小 0.2㎡以上 1.6㎡未満 14,000円/箇所	小 0.2㎡以上 1.6㎡未満 14,000円/箇所	小 開戸:1.0㎡以上 1.8㎡未満 引戸:1.0㎡以上 3.0㎡未満 28,000円/箇所

*ガラス交換は交換するガラス1枚あたり

●家事負担軽減に資する住宅設備の設置

宅配ボックス 住戸専用 10,000円/戸 共用 10,000円/ボックス※1	ビルトイン食器洗機 19,000円/戸 掃除しやすいレンジフード 10,000円/戸※2 ビルトイン自動調理対応コンロ 13,000円/戸※2 浴室乾燥機 20,000円/戸
--	--

※1 共同住宅等に設置する共用の宅配ボックスについては、上記の補助額に、設置するボックス数と2.0のいずれか小さい数を乗じて算出した補助額となります。 ※2 「キッチンセットの交換を伴う対面化改修」で補助金が交付される場合、本項目は補助の対象となりません。

●キッチンセットの交換を伴う対面化改修

キッチンセットの交換を伴う対面化改修	86,000円/戸
--------------------	------------------

⑤ 耐震改修

耐震改修	150,000円/戸
------	-------------------

⑥ バリアフリー改修

手すりの設置	5,000円/戸
段差解消	6,000円/戸
廊下幅等の拡張	28,000円/戸
ホームエレベーターの新設	150,000円/戸
衝撃緩和畳の設置	17,000円/戸

⑦ 空気清浄機能・換気機能付きエアコンの設置

空気清浄機能・換気機能付き エアコンの設置	19,000円/台 24,000円/台
--------------------------	--------------------------------------

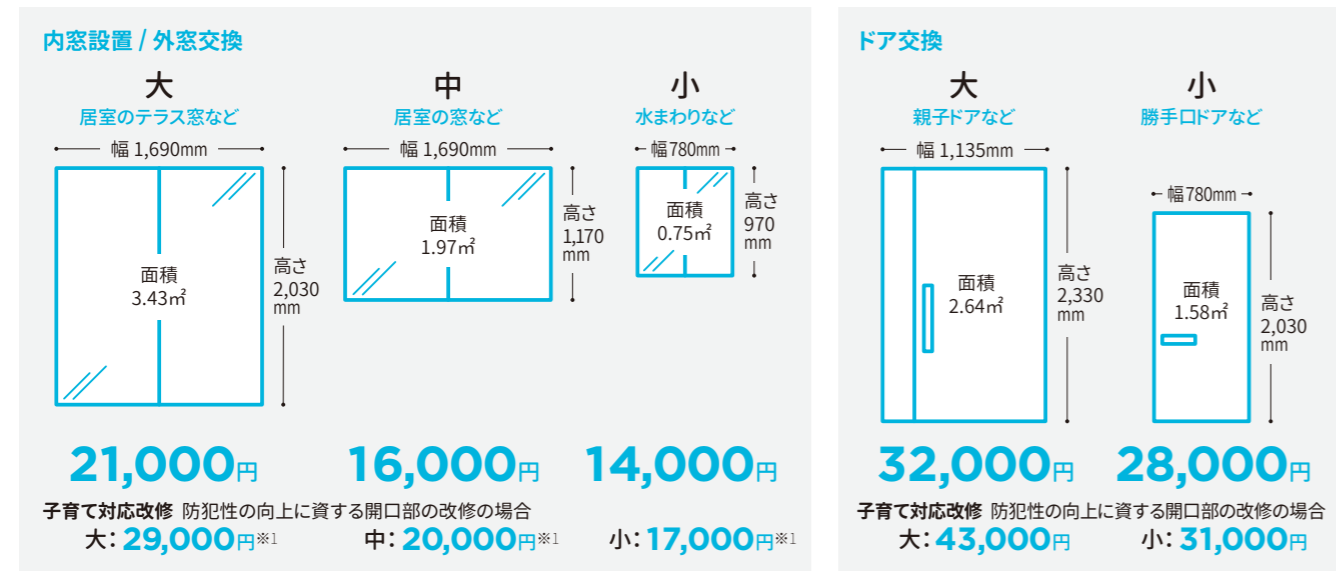
⑧ リフォーム瑕疵保険等への加入

リフォーム瑕疵保険又は大規模修繕工事瑕疵保険への加入	7,000円/契約
----------------------------	------------------

「リフォーム」おすすめプラン例 条件 合計補助額 5万円以上

「開口部の断熱改修」や「外壁・屋根・天井又は床の断熱改修」、「エコ住宅設備の設置」のいずれかの工事が必須です。
また、どのようなリフォーム工事でも補助額の合計が**5万円以上**になる必要があります。
開口部の改修と併せてトイレや浴室のリフォームをして、さらに暮らしを快適にしましょう。

サイズ区分と大きさの目安

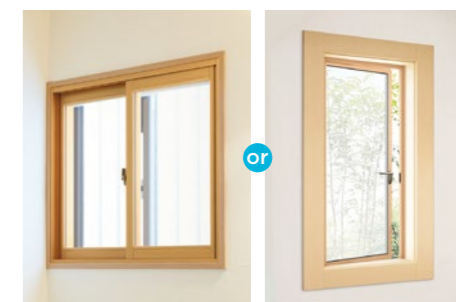


※1 外窓交換のみ

戸建リフォーム PLAN 2 玄関ドア + 水まわりの窓



ドア交換: ドアリモ 玄関ドア D30



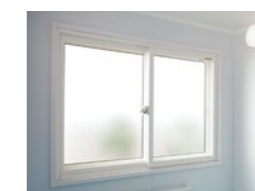
内窓設置: マドリモ 内窓 プラマード U

外窓交換: マドリモ 断熱窓

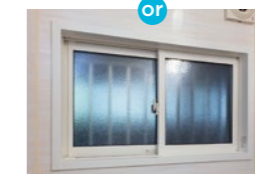
開口部の断熱改修			
ドア交換	大 ①	32,000円 × 1箇所	
内窓設置	中 ②	16,000円 × 1箇所	
外窓交換	小 ③	14,000円 × 2箇所	
合計		76,000円	

*掲載の製品は登録申請予定製品です。対象製品については決定次第公開します。
*●の丸数字は必須工事です。

戸建リフォーム PLAN 3 水まわりの設備 + 窓



内窓設置: マドリモ 内窓 プラマード U



外窓交換: マドリモ 断熱窓



廊下幅等の拡張: 2枚引戸



段差解消: システムバスルーム シンラ

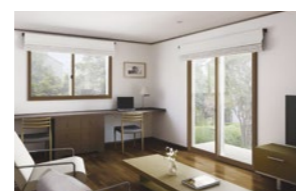
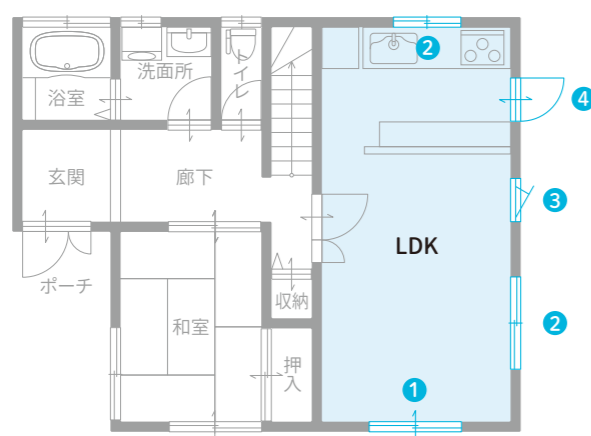


手すりの設置: スライドハンガー付 インテリア・バー

開口部の断熱改修			
内窓設置 / 外窓交換	中 ①	16,000円 × 1箇所	
エコ住宅設備			
節水型トイレ※1	②	19,000円/台	
高断熱浴槽	③	24,000円/戸	
節湯水栓	④	5,000円/台	
子育て対応改修			
浴室乾燥機	⑤	20,000円/戸	
バリアフリー改修			
手すりの設置	⑥	5,000円/戸	
段差解消	⑦	6,000円/戸	
廊下幅等の拡張	⑧	28,000円/戸	
合計		123,000円	

*①の製品は登録申請予定製品です。対象製品については決定次第公開します。
※1 掃除しやすい機能を有するもの。
*●の丸数字は必須工事です。

戸建リフォーム PLAN 1 LDKの窓



内窓設置: マドリモ 内窓 プラマード U



外窓交換: マドリモ 断熱窓



ドア交換: ドアリモ 勝手口ドア

開口部の断熱改修			
内窓設置	大 ①	21,000円 × 1箇所	
外窓交換	中 ②	16,000円 × 2箇所	
	小 ③	14,000円 × 1箇所	
合計		67,000円	

PLAN 1 さらに勝手口のリフォームをプラス

開口部の断熱改修			
ドア交換	小 ④	28,000円 × 1箇所	
合計		95,000円	

*掲載の製品は登録申請予定製品です。対象製品については決定次第公開します。
*●の丸数字は必須工事です。

戸建リフォーム PLAN 4 まるごと！リフォーム



内窓設置：マドリモ 内窓 プラマード U

節湯水栓：洗面化粧台 オクターブ



耐震改修：かべ大將 ※3

※①～⑨の製品は登録申請予定製品です。対象製品については決定次第公開します。
※⑩の丸数字は必須工事です。
※1 掃除しやすい機能を有するもの。 ※2 上限金額30万円
※3 木造軸組工法の戸建住宅の耐震改修が対象です。

開口部の断熱改修		
大	①	21,000円×2箇所
中	②	16,000円×4箇所
小	③	14,000円×3箇所
ドア交換		
大	④	32,000円×1箇所
小	⑤	28,000円×1箇所

エコ住宅設備		
節水型トイレ※1	⑥	19,000円/台
高断熱浴槽	⑦	24,000円/戸
節湯水栓	⑧	5,000円×3箇所
太陽熱利用システム		24,000円/戸

子育て対応改修		
●家事負担の軽減に資する設備の設置		
浴室乾燥機	⑨	20,000円/戸

バリアフリー改修		
手すりの設置	⑩	5,000円/戸
段差解消	⑪	6,000円/戸

リフォーム瑕疵保険への加入		7,000円/契約
---------------	--	-----------

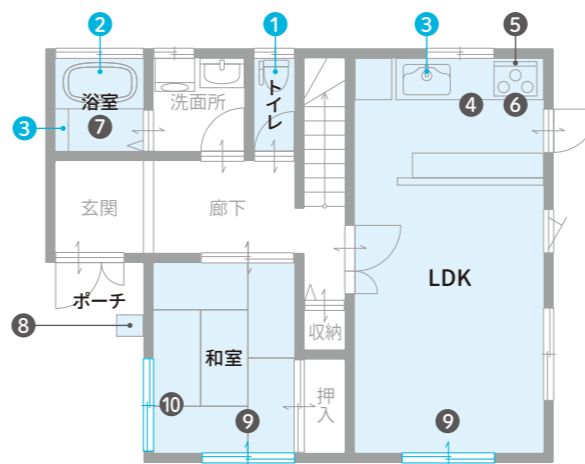
合計 328,000円
上限 + 300,000円※2

PLAN 4' 若者・子育て世帯なら、上限は45万円に！ さらに耐震改修をプラスして、もしもに備える		
耐震改修	⑫	150,000円/戸

合計 450,000円

戸建リフォーム PLAN 6 水まわりの設備 + 窓の防音性UP

子育て対応改修



内窓設置：マドリモ 内窓 プラマード U



ビルトイン自動調理対応コンロ：
ガラストップ両面焼きコンロH
(換気運動・マルチグリル・ワイド・A)

掃除しやすいレンジフード：
ゼロフィルターフードeco

エコ住宅設備		
TOTO 節水型トイレ※1	①	19,000円/台
高断熱浴槽	②	24,000円/戸
節湯水栓	③	5,000円×2箇所

子育て対応改修		
●家事負担の軽減に資する設備の設置		
TOTO ビルトイン食器洗機	④	19,000円/戸
掃除しやすいレンジフード	⑤	10,000円/戸
ビルトイン自動調理対応コンロ	⑥	13,000円/戸
浴室乾燥機	⑦	20,000円/戸

YKK AP 宅配ボックス	⑧	10,000円/戸
---------------	---	-----------

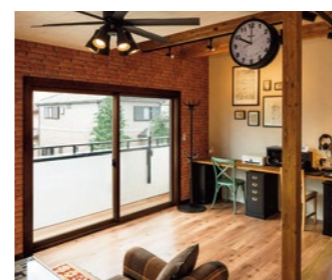
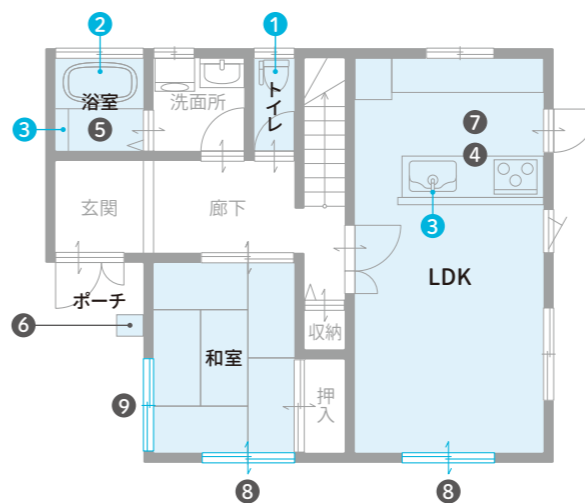
●生活騒音への配慮に資する開口部の改修工事		
内窓設置	大	⑨ 21,000円×2箇所
外窓交換	中	⑩ 16,000円×1箇所

合計 183,000円

※①⑩の製品は登録申請予定製品です。対象製品については決定次第公開します。
※⑨の丸数字は必須工事です。
※1 掃除しやすい機能を有するもの。 ※2 内窓の設置または遮音性能T1以上または遮音等級2以上

戸建リフォーム PLAN 7 水まわりの設備 + 窓の防犯性UP

子育て対応改修



外窓交換：マドリモ 断熱窓



キッチンセットの交換を伴う対面化改修：
システムキッチン ザ・クラッツ

エコ住宅設備		
TOTO 節水型トイレ※1	①	19,000円/台
高断熱浴槽	②	24,000円/戸
節湯水栓	③	5,000円×2箇所

子育て対応改修		
●家事負担の軽減に資する設備の設置		
TOTO ビルトイン食器洗機	④	19,000円/戸
浴室乾燥機	⑤	20,000円/戸

YKK AP 宅配ボックス	⑥	10,000円/戸
---------------	---	-----------

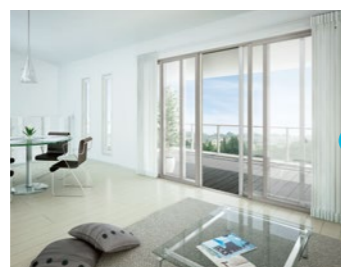
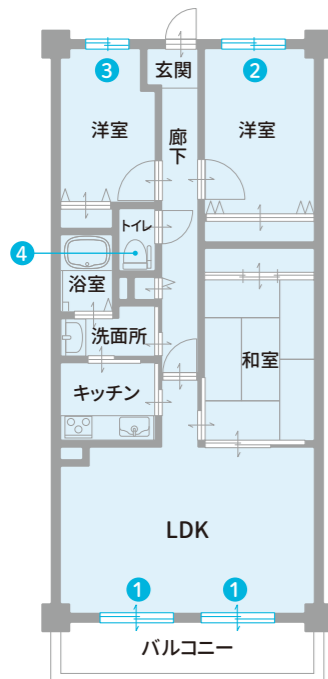
●キッチンセットの交換を伴う対面化改修		
TOTO キッチンセットの交換を伴う対面化改修	⑦	86,000円/戸

●防犯性の向上に資する開口部の改修工事		
内窓設置	大	⑧ 29,000円×2箇所
外窓交換	中	⑨ 20,000円×1箇所

合計 266,000円

※⑧⑨の製品は登録申請予定製品です。対象製品については決定次第公開します。
※⑨の丸数字は必須工事です。
※1 掃除しやすい機能を有するもの。 ※2 外窓は防犯建物部品 (CPマークを取得したもの) です。

マンションリフォーム PLAN 5 各部屋の窓 + トイレ



内窓設置：マドリモ 内窓 プラマード U



外窓交換：マドリモ 断熱窓 マンション用



節水型トイレ：ネオレストAH

開口部の断熱改修		
内窓設置 / 外窓交換		
大	①	21,000円×2箇所
中	②	16,000円×1箇所
小	③	14,000円×1箇所

合計 72,000円

PLAN 5' さらにエコなトイレの
リフォームをプラス

エコ住宅設備		
TOTO 節水型トイレ※1	④	19,000円/台

合計 91,000円

※①～④の製品は登録申請予定製品です。対象製品については決定次第公開します。 ※④の丸数字は必須工事です。
※マンションの窓のリフォームについては、管理組合等への確認が必要です。
※1 掃除しやすい機能を有するもの。

申請手続きについて

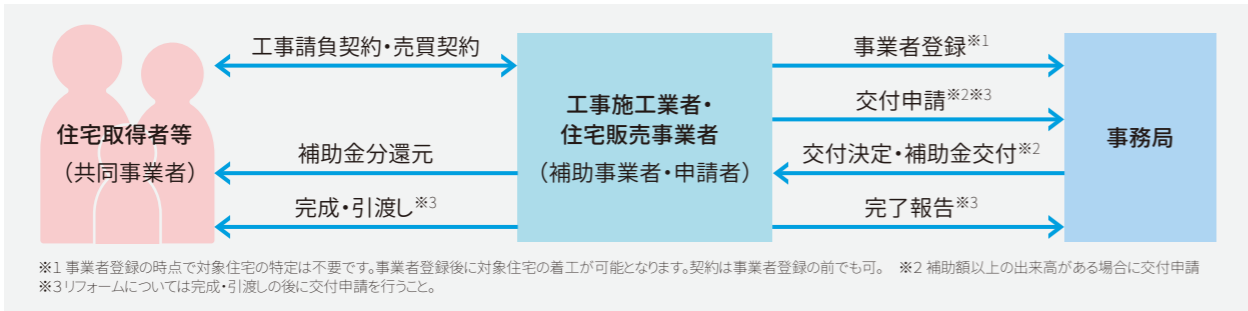
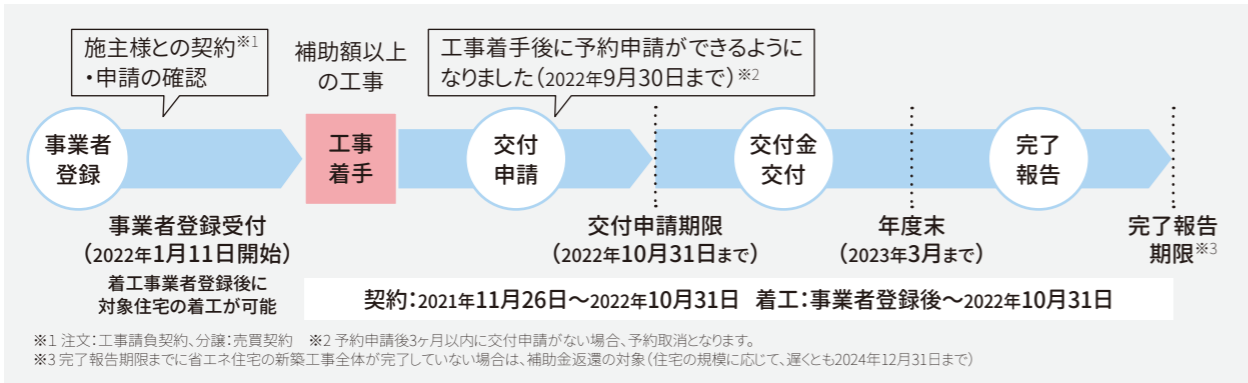
重要事項

- 補助事業者となるのは新築住宅の工事施工業者・販売事業者、リフォーム工事施工者です。
(住宅取得者およびリフォーム工事の発注者からの委託を受けます)
- 補助金の申請、交付を受けるのは建築事業者・販売事業者・リフォーム工事施工者です。
- 交付された補助金は住宅取得者に還元される必要があります。申請にあたっては還元方法について、予め両者で同意が必要です。
- 工事施工業者・販売事業者・リフォーム施工者は、「事業者登録」が必要です。

くこどもみらい住宅支援事業を活用検討のお施主様へ

こどもみらい住宅支援事業の活用にあたっては、工事着手前に工事施工業者・販売事業者・リフォーム施工者に事業活用可否をご確認ください。(取扱いをしていない場合もございますのでご注意ください。)

申請手続きの流れ



交付申請時期

交付申請は、一定以上の工事の出来高が確認できる時点とし、各申請タイプより異なります。

① 及び ② については、完了報告期限までに住宅の引渡し、入居の完了についての報告が必要です。

補助事業	① 注文住宅の新築	② 新築分譲住宅の購入	③ リフォーム工事
申請時期 (工事の出来高)	補助額以上の工事の完了後 (1)基礎工事の完了(杭基礎の場合は杭工事の完了) (2)建物価額×工事出来高(〇%) ≥ 戸当たり補助額※1×住戸数※2		すべての 工事の完了後

※1 ①②のいずれの場合も(1)(2)のどちらかを満たしている場合に、補助額以上の工事が完了しているとみなします。
※2 省エネ性能等に応じて60～100万円 ※3 戸建住宅:1戸、共同住宅:当該住宅の全住戸数(申請しない住戸を含む)

申請者

補助事業	注文住宅の新築	新築分譲住宅の購入	リフォーム工事
補助事業者 (申請者)	建築事業者※ (工事請負業者)	販売事業者 (販売代理を含む)	施工業者※ (工事請負業者)
共同事業者	建築主	購入者	工事発注者

※対象工事を複数の事業者に発注(分離発注)する事業は、1事業者(代表事業者)がすべての手続きと補助金の受領を代表して行う場合に限り、申請を行うことができます。共同事業者および他の工事請負業者が手続きに協力することが必要になります。

参考資料 グリーン住宅ポイントとの主な違い

	グリーン住宅ポイント(前回)	こどもみらい住宅支援事業
予算	1094億円	542億円
補助形態	ポイント	補助金
事業者登録の有無	不要	必要
申請者	原則、施主 (事業者による代理申請可)	事業者 (補助金は住宅所有者へ還元が必要)
対象工事・タイプ	注文住宅の新築 新築分譲住宅の購入 既存住宅の購入 リフォーム 賃貸住宅の新築	注文住宅の新築 新築分譲住宅の購入 － リフォーム －
新築時のポイント・ 補助額加算	東京圏からの移住のための住宅 多子世帯が取得する住宅 三世帯同居仕様である住宅 災害リスクが高い区域からの移住	－ － － －
リフォームの 対象工事	開口部の断熱改修 外壁・屋根・天井又は床の断熱改修 エコ住宅設備の設置 耐震改修 バリアフリー改修 － － － － － リフォーム瑕疵保険への加入	開口部の断熱改修 外壁・屋根・天井又は床の断熱改修 エコ住宅設備の設置 耐震改修 バリアフリー改修 子育て対応改修 ・家事負担軽減のための設備設置 ・防犯性の向上のための開口部改修 ・生活騒音への配慮のための開口部改修 ・キッチンセットの交換を伴う対面化工事 空気清浄機能・換気機能付きエアコンの設置 リフォーム瑕疵保険への加入
ポイント・補助金の 使用用途	特定の商品・追加工事にポイント交換可	補助金給付のため使用用途自由
リフォームの申請可能 ポイント数・補助額	1申請あたり5万pt以上	1申請あたり5万円以上



事業内容の詳細は
「こどもみらい住宅支援事業事務局ホームページ」を
ご確認ください。
<https://kodomo-mirai.mlit.go.jp/>



GREEN
REMODEL

暮らしも快適、地球も快適

TOTO

DAIKEN

YKK
AP

こどもみらい住宅支援事業全般については

こどもみらい住宅支援事業事務局(国土交通省)

TEL:0570-033-522(有料)

受付時間:9:00~17:00(土・日・祝日含む)

こどもみらい住宅支援事業ホームページ

<https://kodomo-mirai.mlit.go.jp/>



TOTO・DAIKEN・YKK AP

こどもみらい住宅支援事業

ホームページ

<https://re-model.jp/about/kodomomirai/>



商品に関する詳しい情報や、リフォーム事例、ショールームの情報など、役立つ情報が満載。

TOTO・DAIKEN・YKK APリフォーム情報サイトをご覧ください。

TDY

検索



こどもみらい住宅支援事業対象の各社製品のお問い合わせ・ご相談は

TOTO株式会社

TOTOこどもみらい住宅支援事業相談室

0120-10-0035

受付時間:9:00~17:00(土曜、日曜、祝日、夏期休暇、年末年始を除く)



大建工業株式会社

お客様センター

0120-787-505

受付時間:9:00~17:00(土曜、日曜、祝日、夏期休暇、年末年始を除く)



YKK AP株式会社

お客様相談室 こどもみらい住宅支援事業専用

0120-38-4134

受付時間:月~土 9:00~17:00(祝日・GW・年末年始・夏期休暇などを除く)

対応期間:2022年1月17日~11月15日予定



●表示内容は2022年1月現在のものです。

●商品の色は、印刷特性上実物と多少差が出ます。ご了承ください。

2022.2(K2-50) | カタログNo.5952

[1197-01] MK2022.02 | SI | (P1.1-00) XAAAB-H21-057-1

