

スケールは、等倍（100%）でプリントアウトしたときに1/15になります。大きさを変える場合、倍率と縮尺は125%→1/12、150%→1/10、187.5%→1/8、となります。

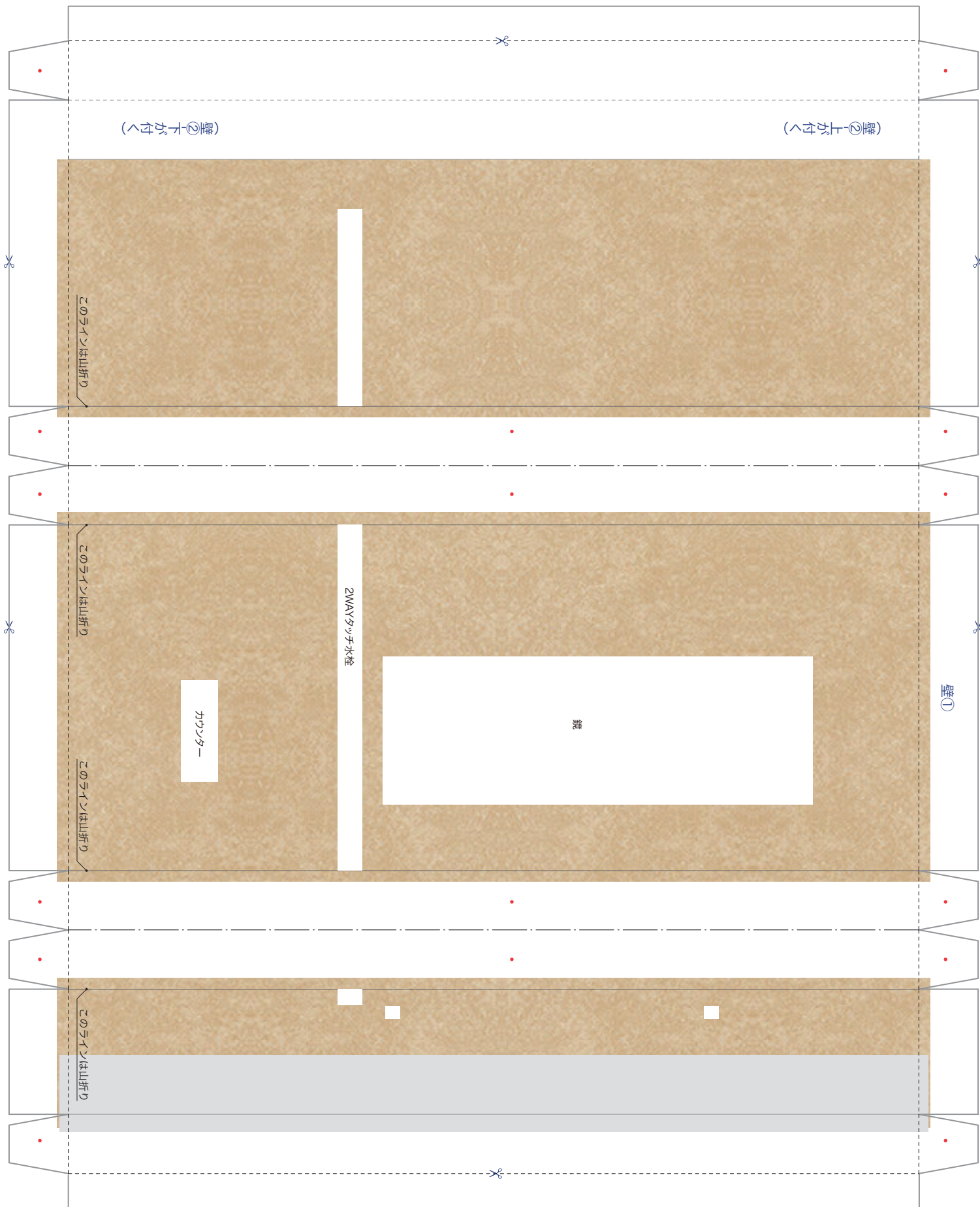
- ・ 道具はハサミ、木工用ボンドを用意し、さらにピンセット、定規、いらないスプーンがあると便利です。
- ・ 紙は坪量180g/m²程度が適していますが、細かいパーツは154g/m²、128g/m²程度がいいでしょう。
- ・ 折る前に薄くて固いもの（スプーン、定規など）でスジをつけておくと折りやすくなります。

- 切り取り
- - - 山折り
- 谷折り

- のり
- ◆ 裏のり

TOTOシステムバスルーム シンラR 1620

部品シート 1 / 10



スケールは、等倍（100％）でプリントアウトしたときに1/15になります。大きさを変える場合、倍率と縮尺は125%→1/12、150%→1/10、187.5%→1/8、となります。

- ・ 道具はハサミ、木工用ボンドを用意し、さらにピンセット、定規、いらないスプーンがあると便利です。
- ・ 紙は坪量180g/m程度が適していますが、細かいパーツは154g/m、128g/m程度がいいでしょう。
- ・ 折る前に薄くて固いもの（スプーン、定規など）でスジをつけておくと折りやすくなります。

- >— キリトリ
- - - - 山折り
- · — 谷折り

- のり
- ◆ 裏のり

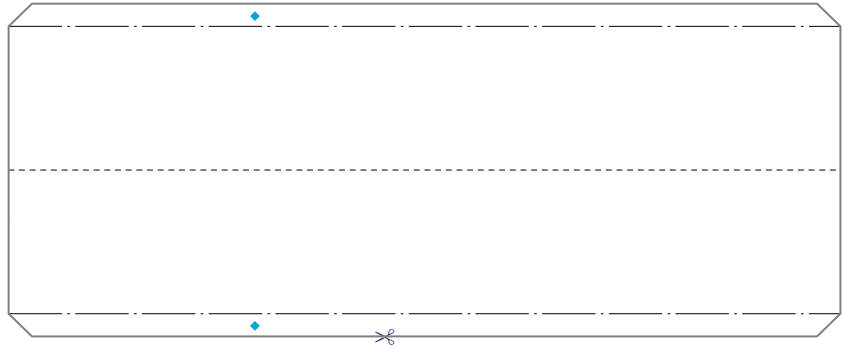
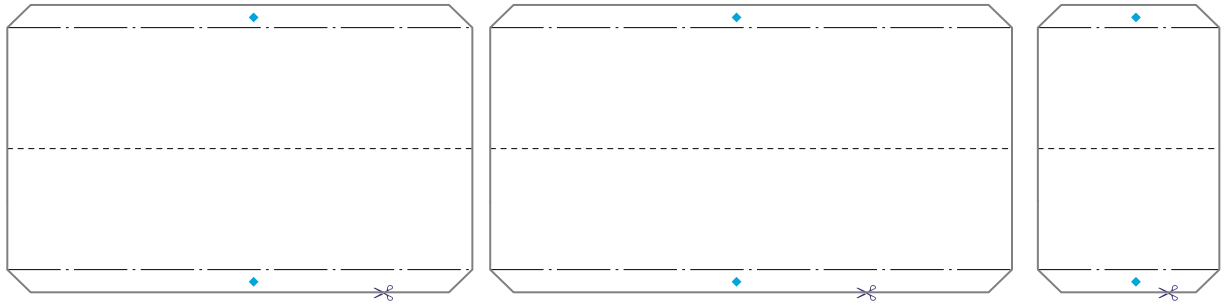
TOTOシステムバスルーム シンラR 1620

部品シート 2 / 10

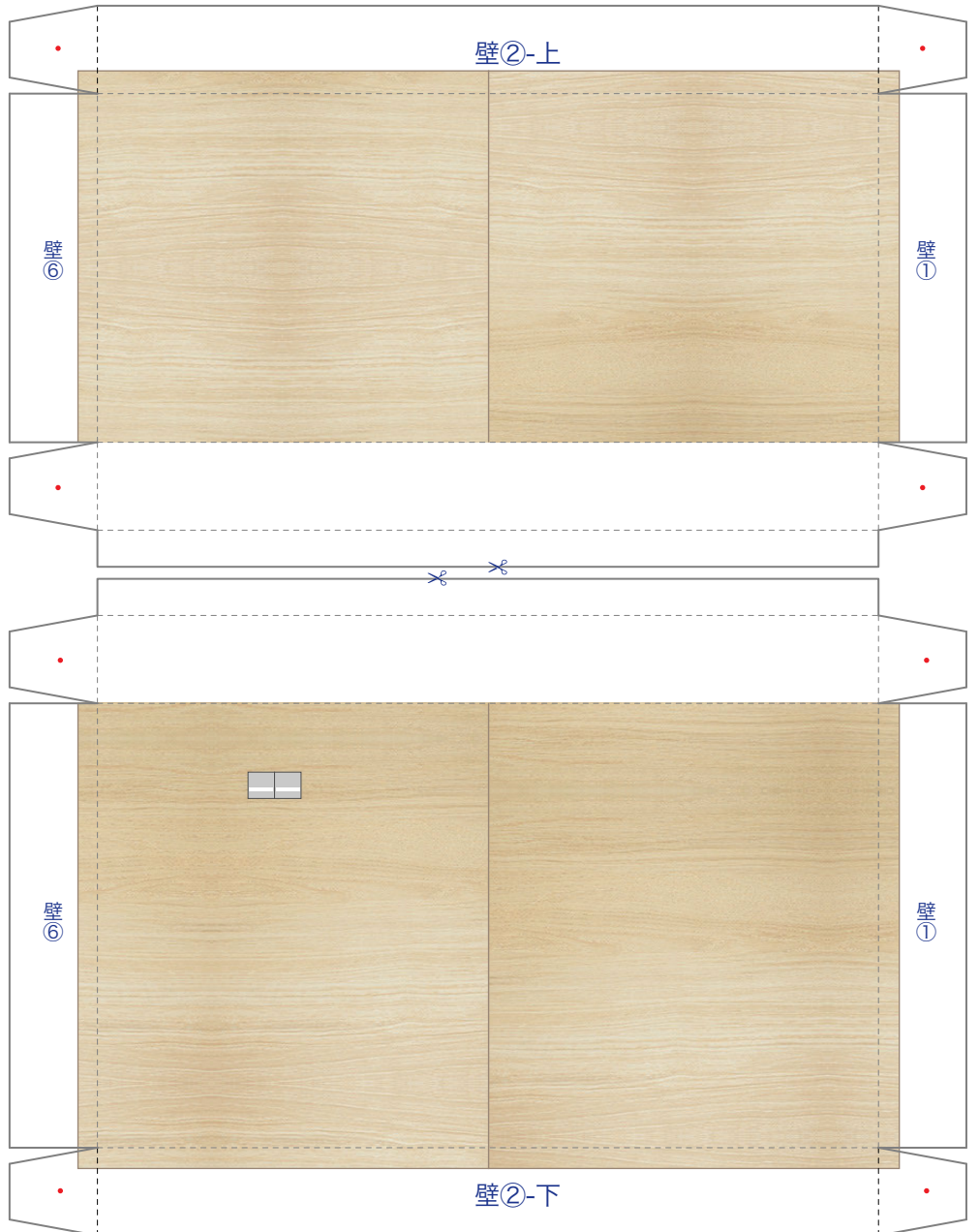
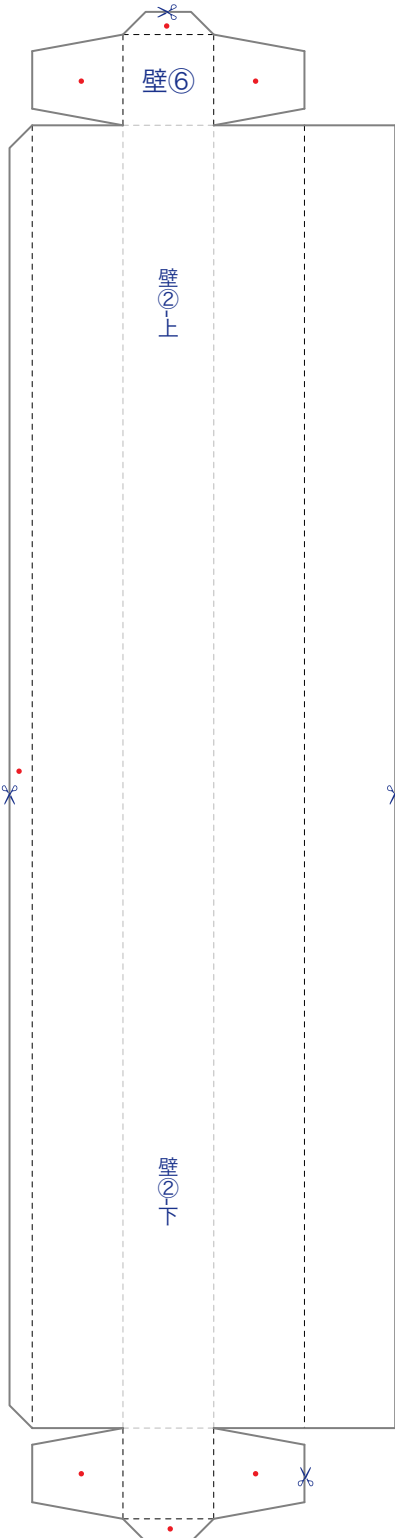
(窓側)

(中央)

(扉側)



鏡の裏用リブ



スケールは、等倍（100%）でプリントアウトしたときに1/15になります。大きさを変える場合、倍率と縮尺は125%→1/12、150%→1/10、187.5%→1/8、となります。

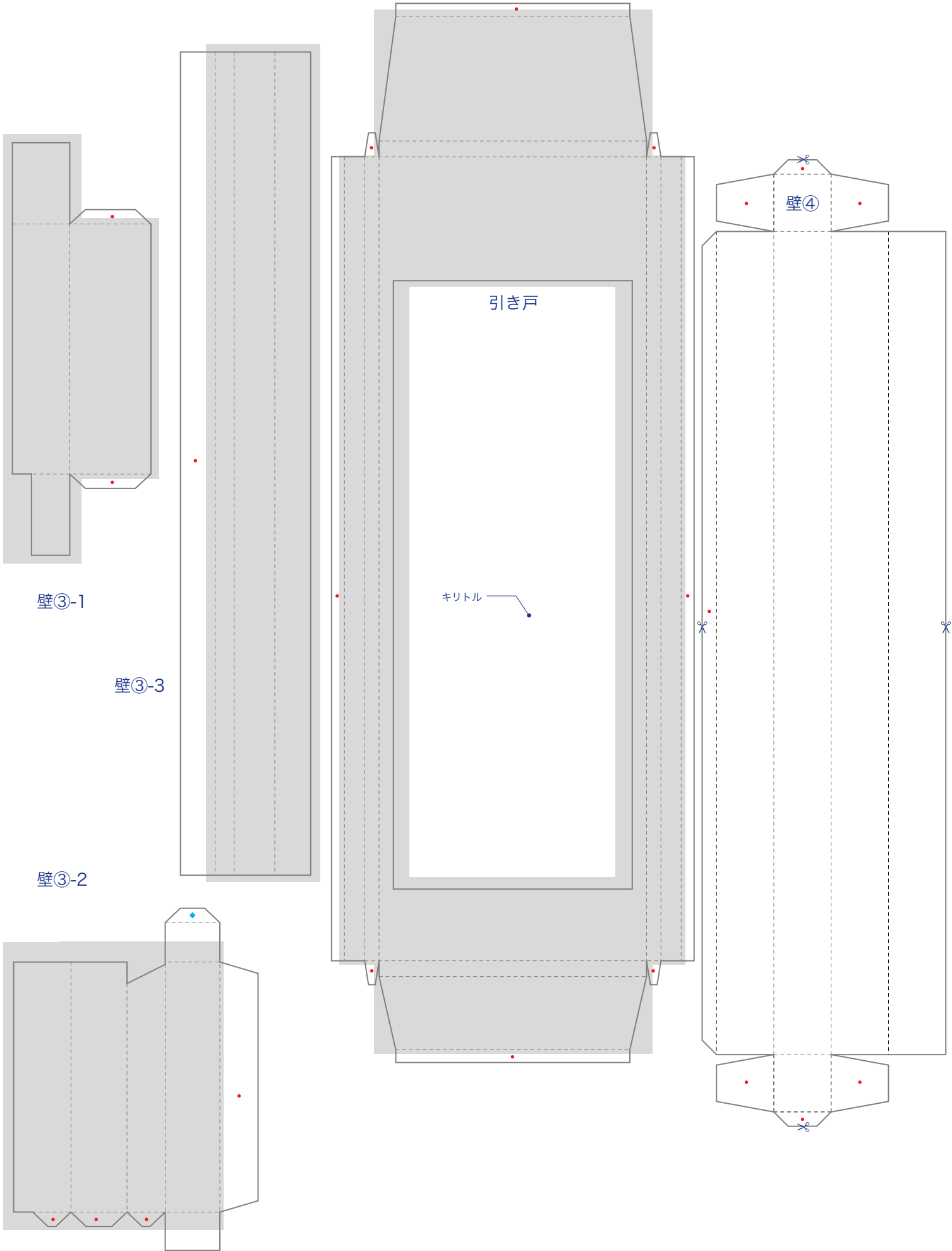
・道具はハサミ、木工用ボンドを用意し、さらにピンセット、定規、いらないスプーンがあると便利です。
 ・紙は坪量180g/m²程度が適していますが、細かいパーツは154g/m²、128g/m²程度がいいでしょう。
 ・折る前に薄くて固いもの（スプーン、定規など）でスジをつけておくと折りやすくなります。

———>キリトリ
 - - - - -山折り
谷折り

●のり
 ◆裏のり

TOTOシステムバスルーム シンラR 1620

部品シート 3 / 10



スケールは、等倍（100%）でプリントアウトしたときに1/15になります。大きさを变える場合、倍率と縮尺は125%→1/12、150%→1/10、187.5%→1/8、となります。

・道具はハサミ、木工用ボンドを用意し、さらにピンセット、定規、いらないスプーンがあると便利です。
 ・紙は坪量180g/m²程度が適していますが、細かいパーツは154g/m²、128g/m²程度がいいでしょう。
 ・折る前に薄くて固いもの（スプーン、定規など）でスジをつけておくと折りやすくなります。

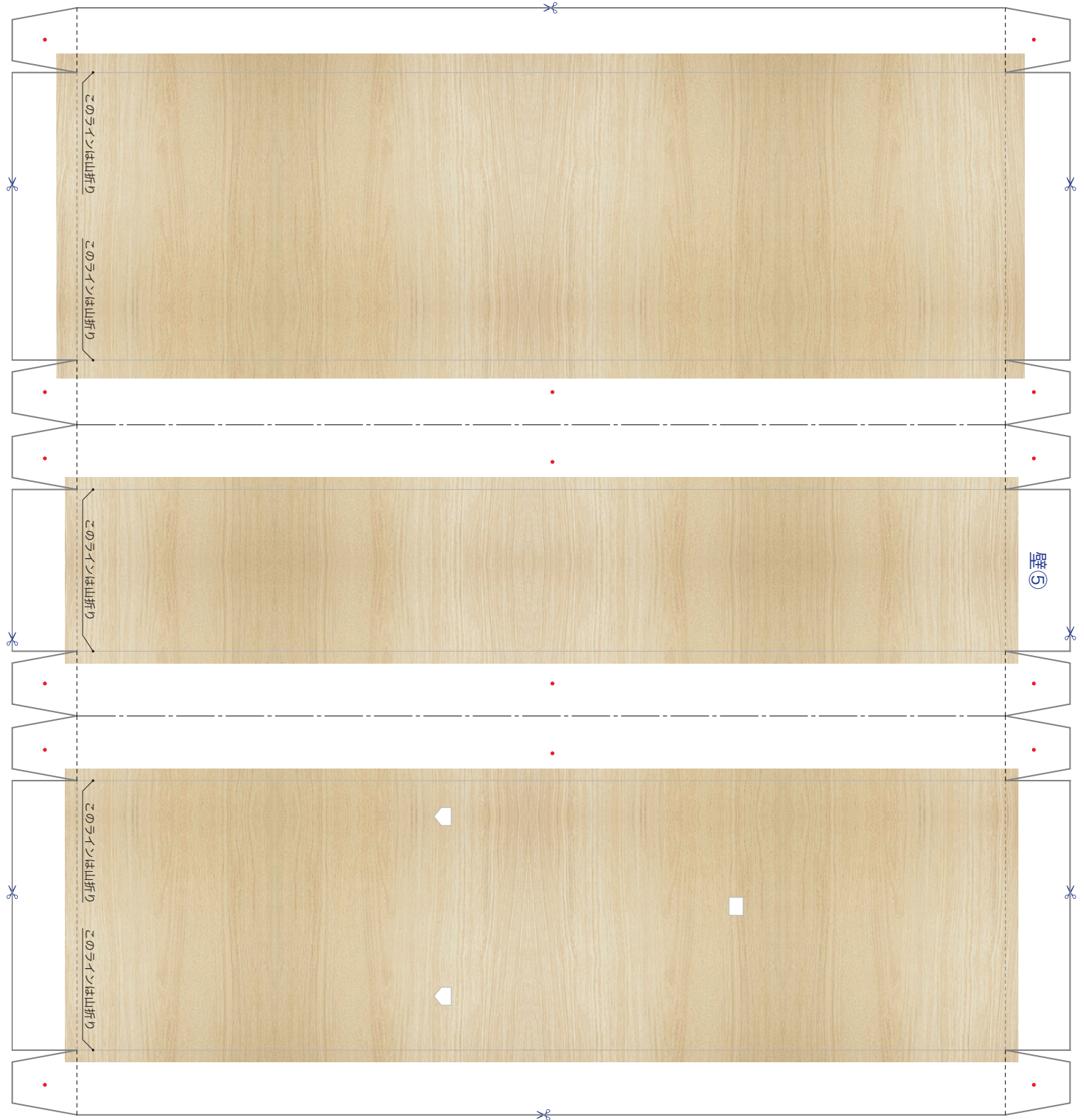
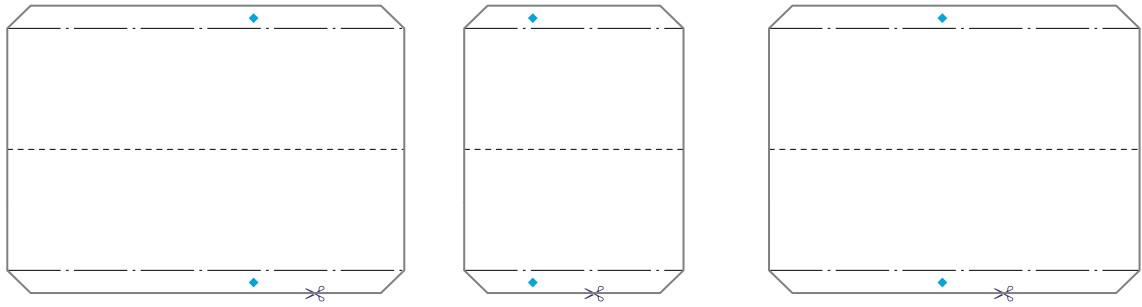
———>——— キリトリ
 - - - - - 山折り
 谷折り

● のり
 ◆ 裏のり

TOTOシステムバスルーム シンラR 1620

部品シート 4 / 10

※壁⑤をより平らにしたい場合は、このリブを壁①と同様に裏から貼ってください。



スケールは、等倍（100%）でプリントアウトしたときに1/15になります。大きさを变える場合、倍率と縮尺は125%→1/12、150%→1/10、187.5%→1/8、となります。

・道具はハサミ、木工用ボンドを用意し、さらにピンセット、定規、いらないスプーンがあると便利です。
 ・紙は坪量180g/m程度が適していますが、細かいパーツは154g/m、128g/m程度がいいでしょう。
 ・折る前に薄くて固いもの（スプーン、定規など）でスジをつけておくと折りやすくなります。

—キリトリ
 - - -山折り
 - - -谷折り

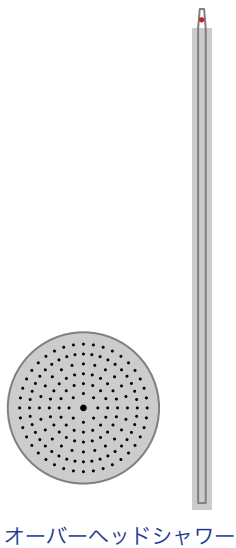
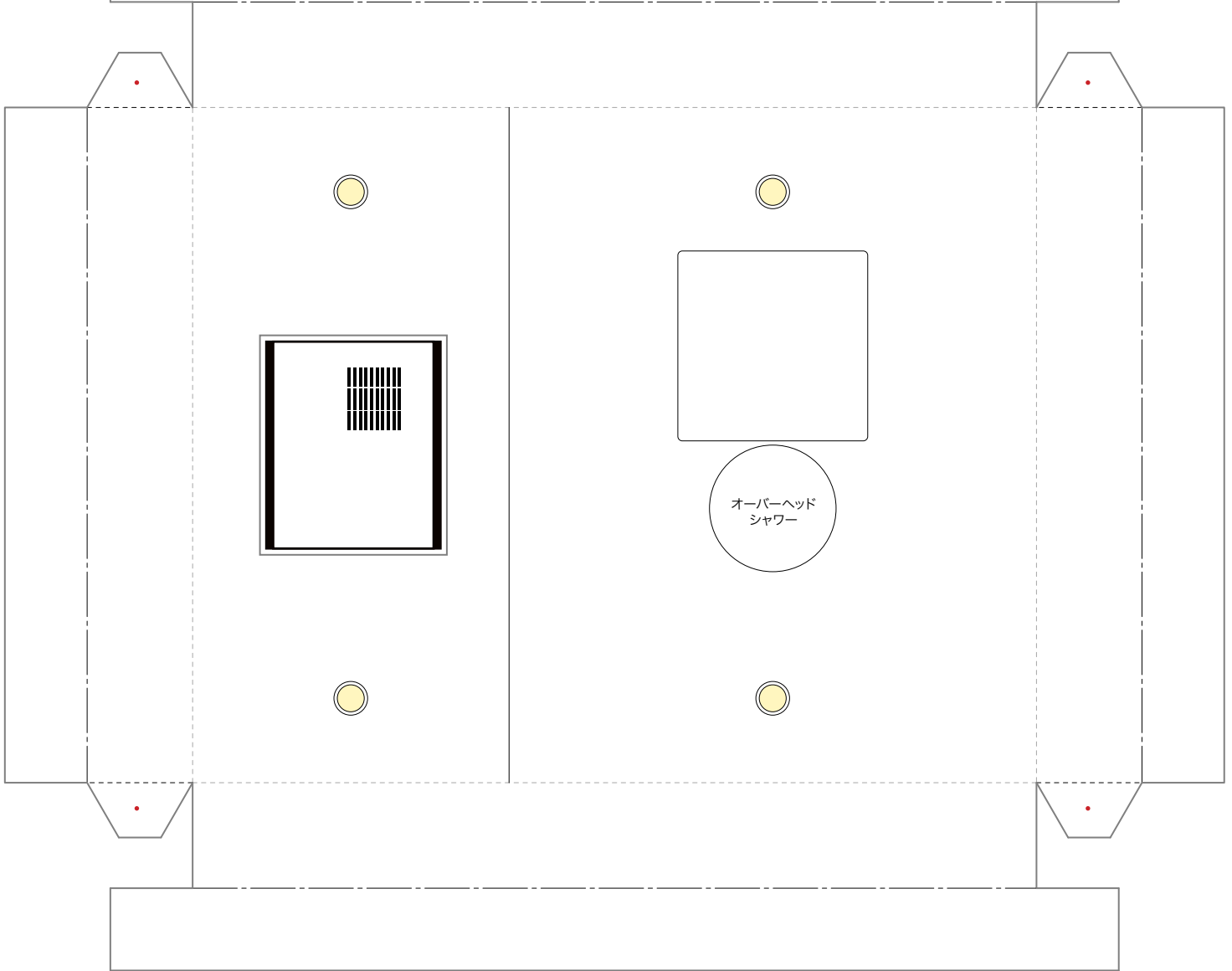
●のり
 ◆裏のり

TOTOシステムバスルーム シンラR 1620

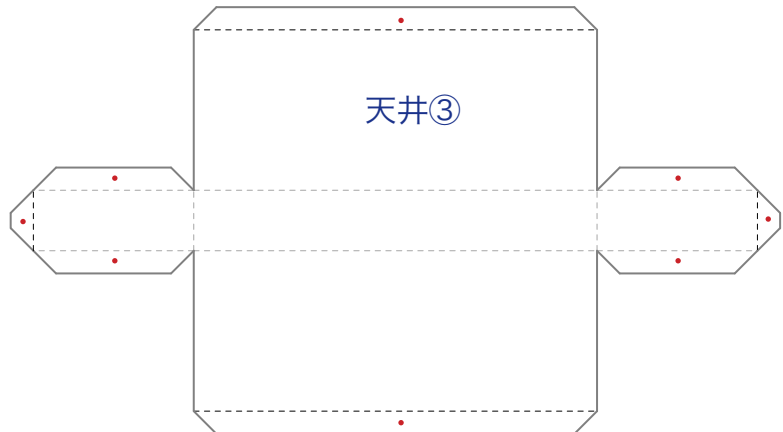
部品シート 5 / 10

△ 天井②-4 (切り欠きがある部品) 側 △

天井①



オーバーヘッドシャワー



天井③

スケールは、等倍（100%）でプリントアウトしたときに1/15になります。大きさを变える場合、倍率と縮尺は125%→1/12、150%→1/10、187.5%→1/8、となります。

・道具はハサミ、木工用ボンドを用意し、さらにピンセット、定規、いらないスプーンがあると便利です。
 ・紙は坪量180g/m程度が適していますが、細かいパーツは154g/m、128g/m程度がいいでしょう。
 ・折る前に薄くて固いもの（スプーン、定規など）でスジをつけておくと折りやすくなります。

———>——— キリトリ
 - - - - - 山折り
 谷折り

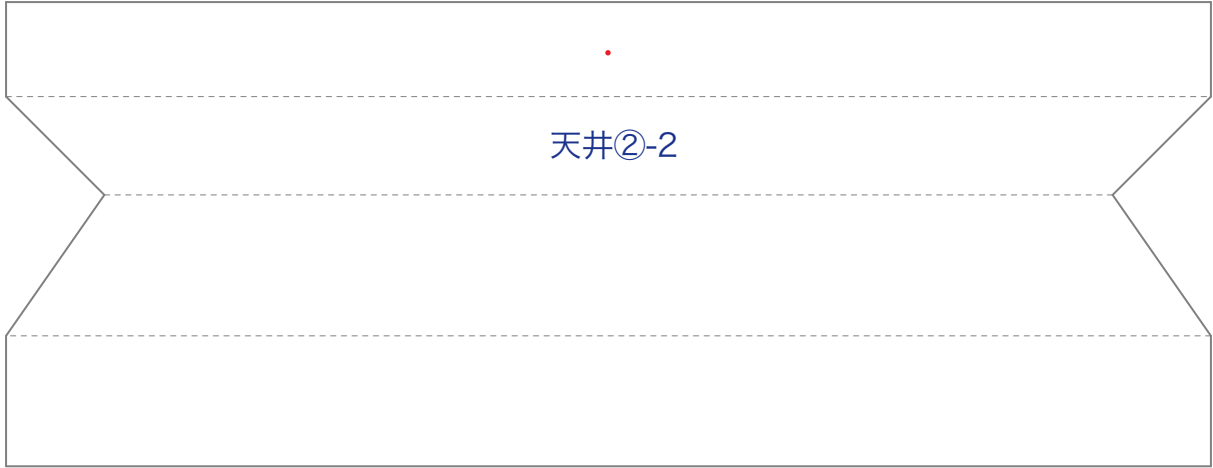
● のり
 ◆ 裏のり

TOTOシステムバスルーム シンラR 1620

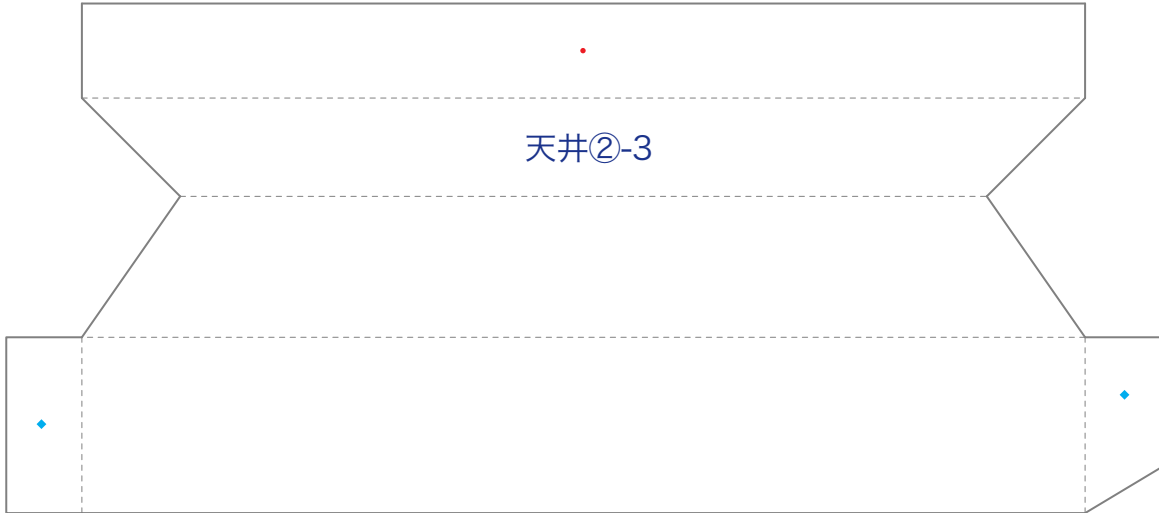
部品シート 6 / 10



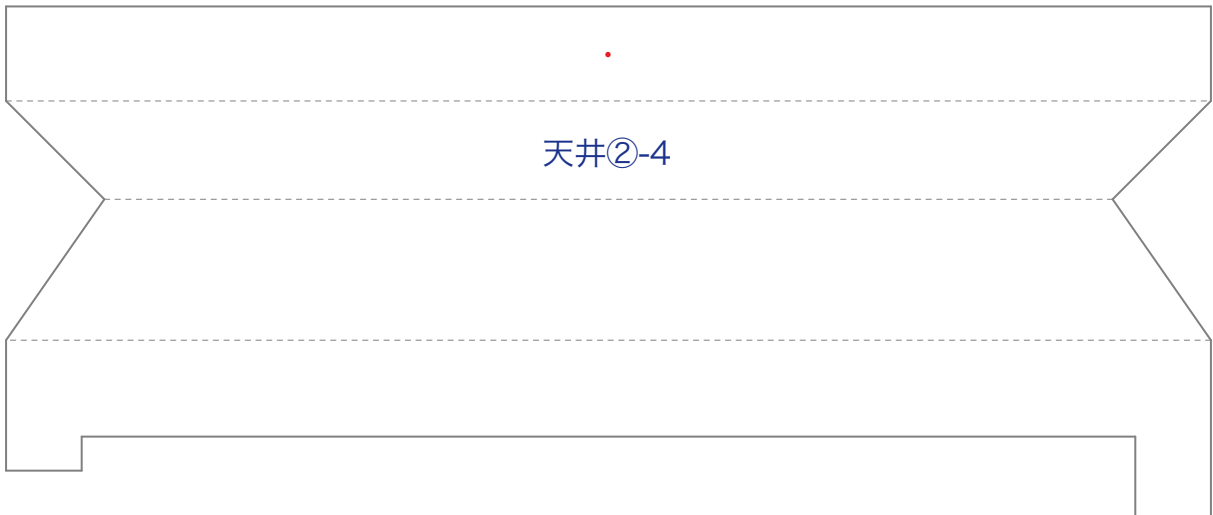
天井②-1



天井②-2



天井②-3



天井②-4

スケールは、等倍（100%）でプリントアウトしたときに1/15になります。大きさを变える場合、倍率と縮尺は125%→1/12、150%→1/10、187.5%→1/8、となります。

・道具はハサミ、木工用ボンドを用意し、さらにピンセット、定規、いらないスプーンがあると便利です。
 ・紙は坪量180g/m²程度が適していますが、細かいパーツは154g/m²、128g/m²程度がいいでしょう。
 ・折る前に薄くて固いもの（スプーン、定規など）でスジをつけておくと折りやすくなります。

———>——— キリトリ
 - - - - - 山折り
 谷折り

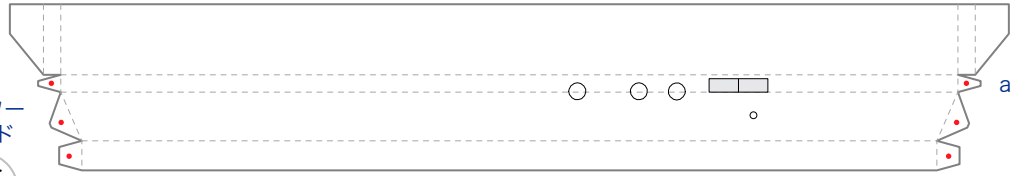
● のり
 ◆ 裏のり

TOTOシステムバスルーム シンラR 1620

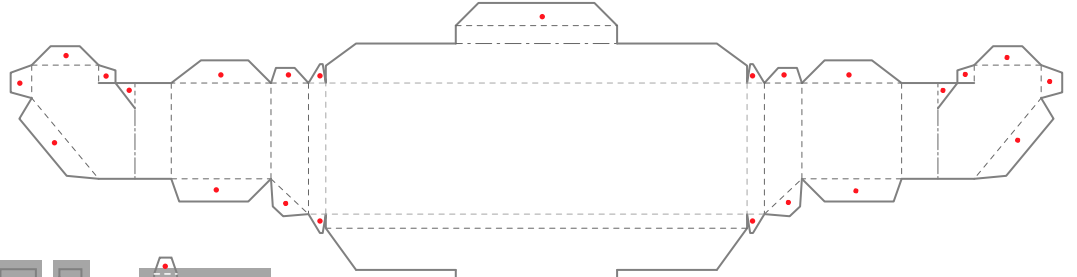
部品シート 7 / 10

鏡

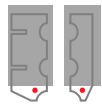
シャワー
ヘッド



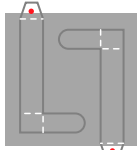
2WAYタッチ水栓



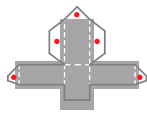
カウンター



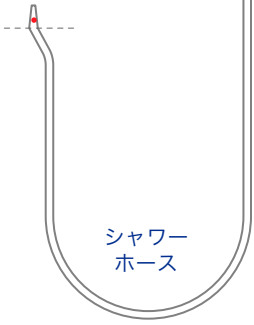
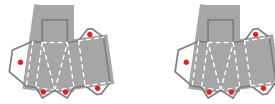
1 2
シャワー
フック



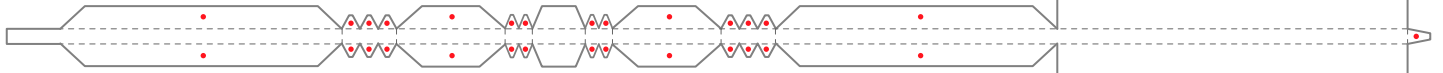
スライドバー



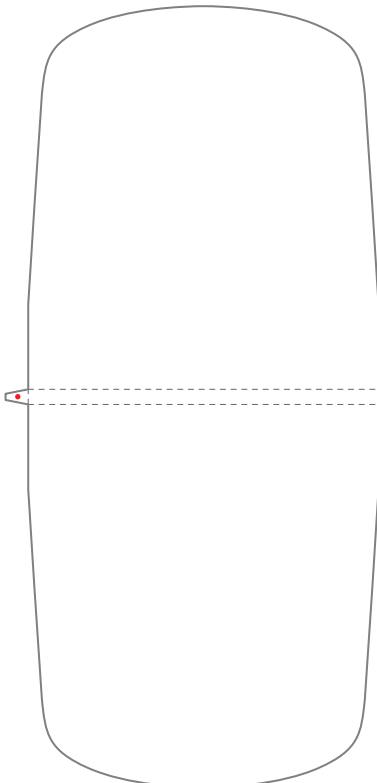
ふろふたフック



シャワー
ホース



ふろふた



・道具はハサミ、木工用ボンドを用意し、さらにピンセット、定規、いらないスプーンがあると便利です。
・紙は坪量180g/m²程度が適していますが、細かいパーツは154g/m²、128g/m²程度がいいでしょう。
・折る前に薄くて固いもの（スプーン、定規など）でスジをつけておくと折りやすくなります。

——>—— キリトリ
- - - - - 山折り
- · - · - 谷折り

● のり
◆ 裏のり

TOTOシステムバスルーム シンラR 1620

部品シート 8 / 10

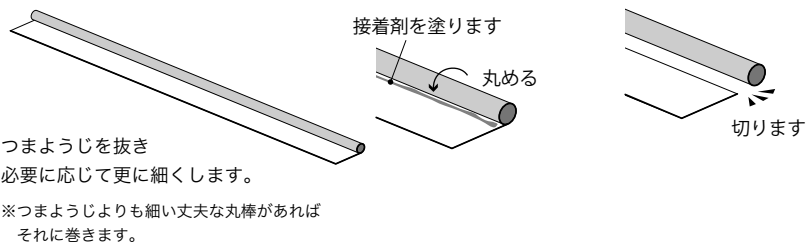
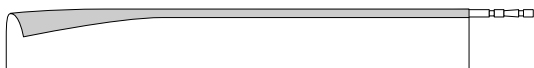


このシートは普通紙にプリントしてください

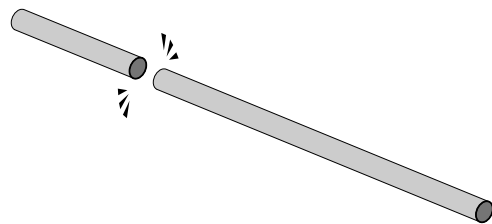
普通紙の方がパイプ状に丸めるのが比較的容易です

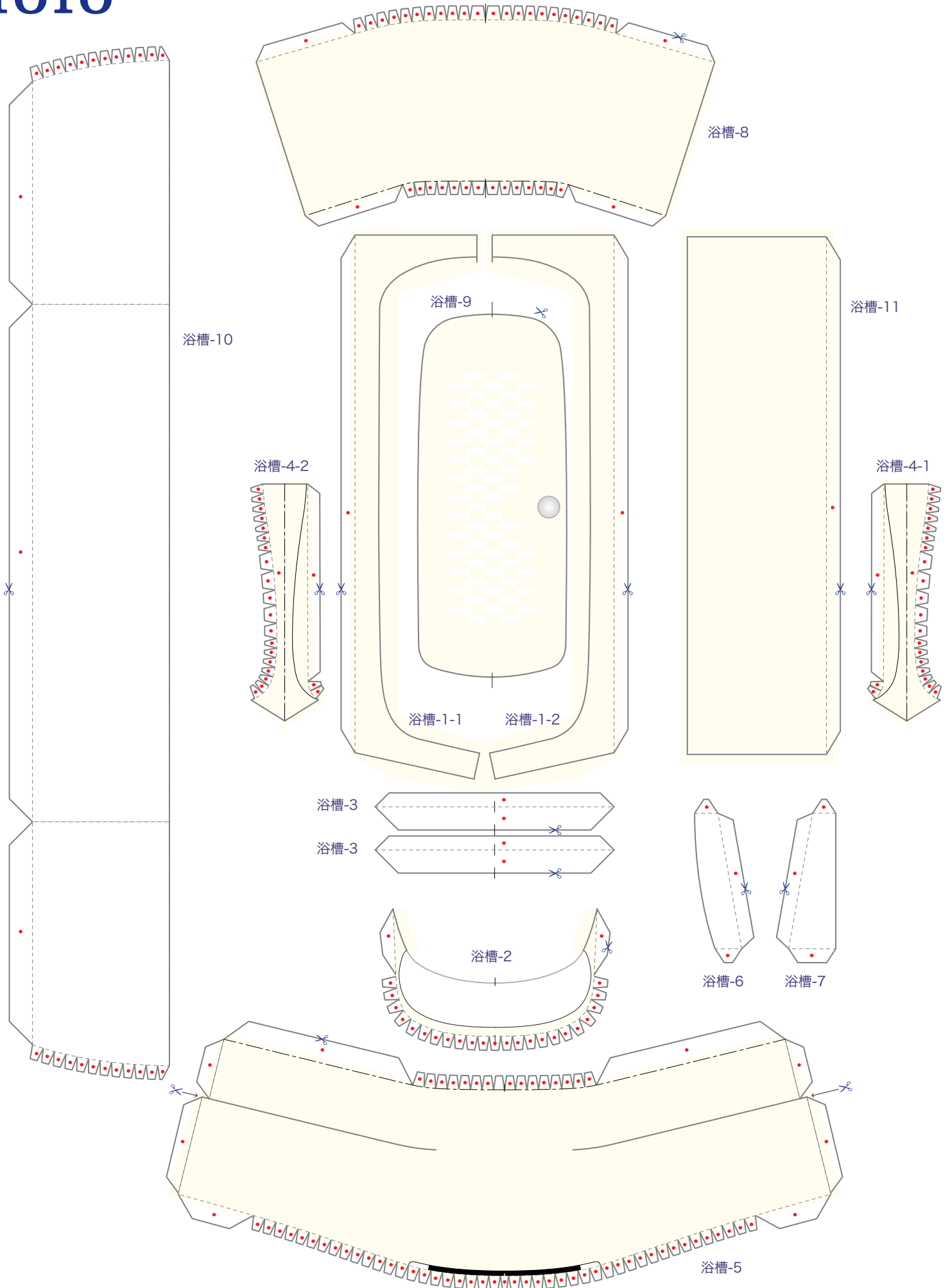
パイプの作り方

上のグレー部分から適当な大きさを切り取り
つまようじなどに巻いて丸くします。



あとは必要に応じた長さにカットして使います





スケールは、等倍（100%）でプリントアウトしたときに1/15になります。大きさをえる場合、倍率と縮尺は125%→1/12、150%→1/10、187.5%→1/8、となります。

- ・ 道具はハサミ、木工用ボンドを用意し、さらにピンセット、定規、いらないスプーンがあると便利です。
- ・ 紙は坪量180g/m²程度が適していますが、細かいパーツは154g/m²、128g/m²程度がいいでしょう。
- ・ 折る前に薄くて固いもの（スプーン、定規など）でスジをつけておくと折りやすくなります。

- ✂ ——— キリトリ
- - - - - 山折り
- 谷折り

- のり
- ◆ 裏のり

TOTOシステムバスルーム シンラR 1620

部品シート 10 / 10