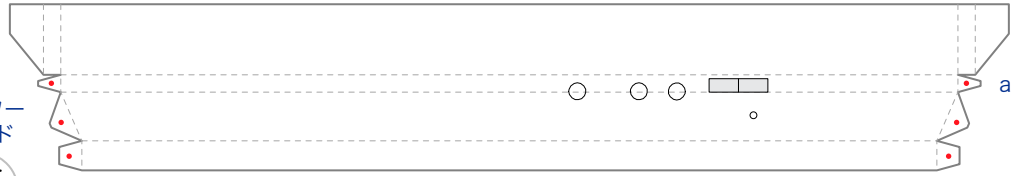
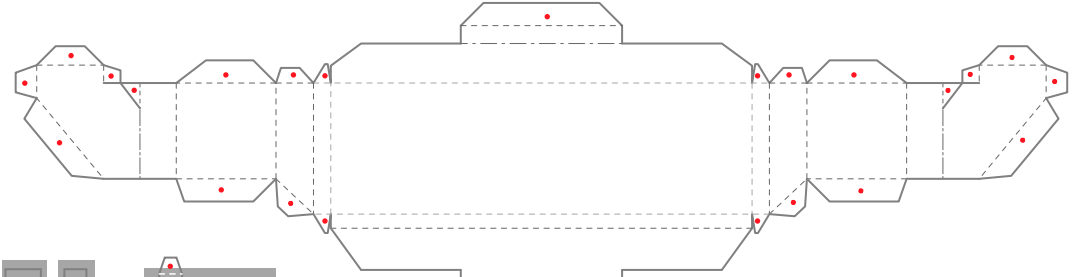


鏡

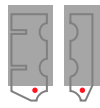
シャワー  
ヘッド



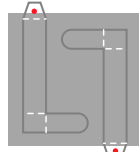
2WAYタッチ水栓



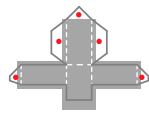
カウンター



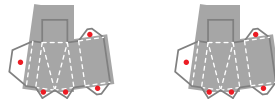
1 2  
シャワー  
フック



スライドバー



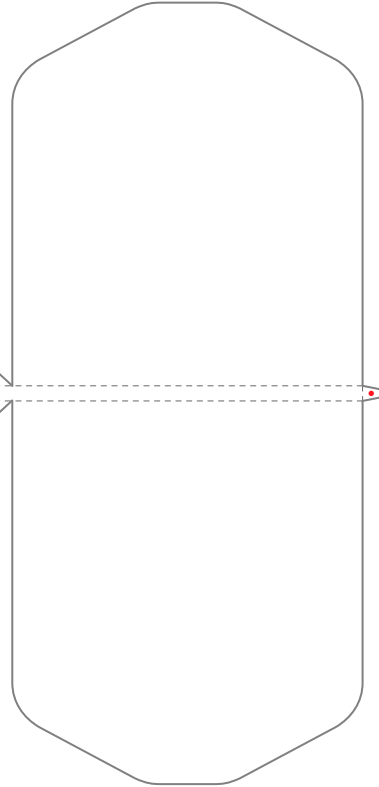
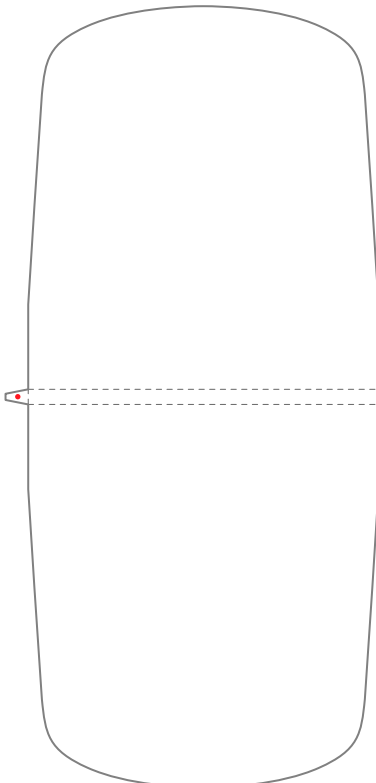
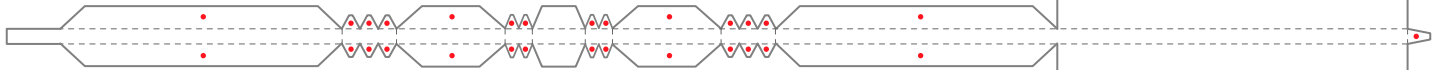
ふろふたフック



ふろふた



シャワー  
ホース



・道具はハサミ、木工用ボンドを用意し、さらにピンセット、定規、いらないスプーンがあると便利です。  
・紙は坪量180g/m<sup>2</sup>程度が適していますが、細かいパーツは154g/m<sup>2</sup>、128g/m<sup>2</sup>程度がいいでしょう。  
・折る前に薄くて固いもの（スプーン、定規など）でスジをつけておくと折りやすくなります。

——>—— キリトリ  
- - - - - 山折り  
..... 谷折り

● のり  
◆ 裏のり

TOTOシステムバスルーム シンラR 1620

部品シート 8 / 10