




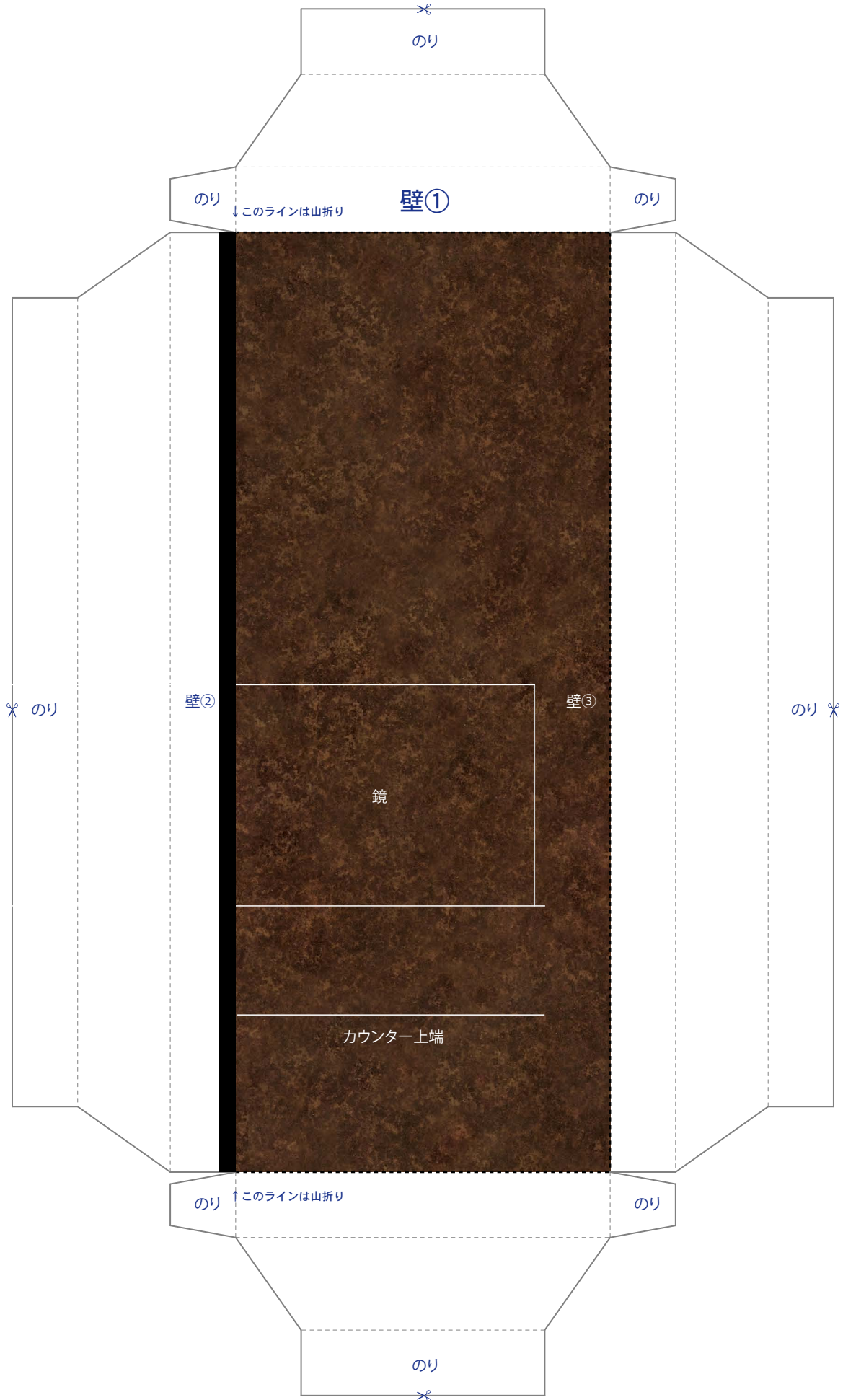
スケールは、等倍（100%）でプリントアウトしたときに1/15になります。大きさを変わる場合、倍率と縮尺は125%→1/12、150%→1/10、187.5%→1/8、となります。

- ・道具はハサミ、木工用ボンドを用意し、さらにピンセット、定規、いらないスプーンがあると便利です。
- ・紙は坪量180g/m<sup>2</sup>程度のものが適しています。
- ・折る前に薄くて固いもの（スプーン、定規など）でスジをつけておくと折りやすくなります。

 キリトリ  
 山折り  
 谷折り

TOTOシステムバスルーム シンラG 1616

部品シート 1 / 13



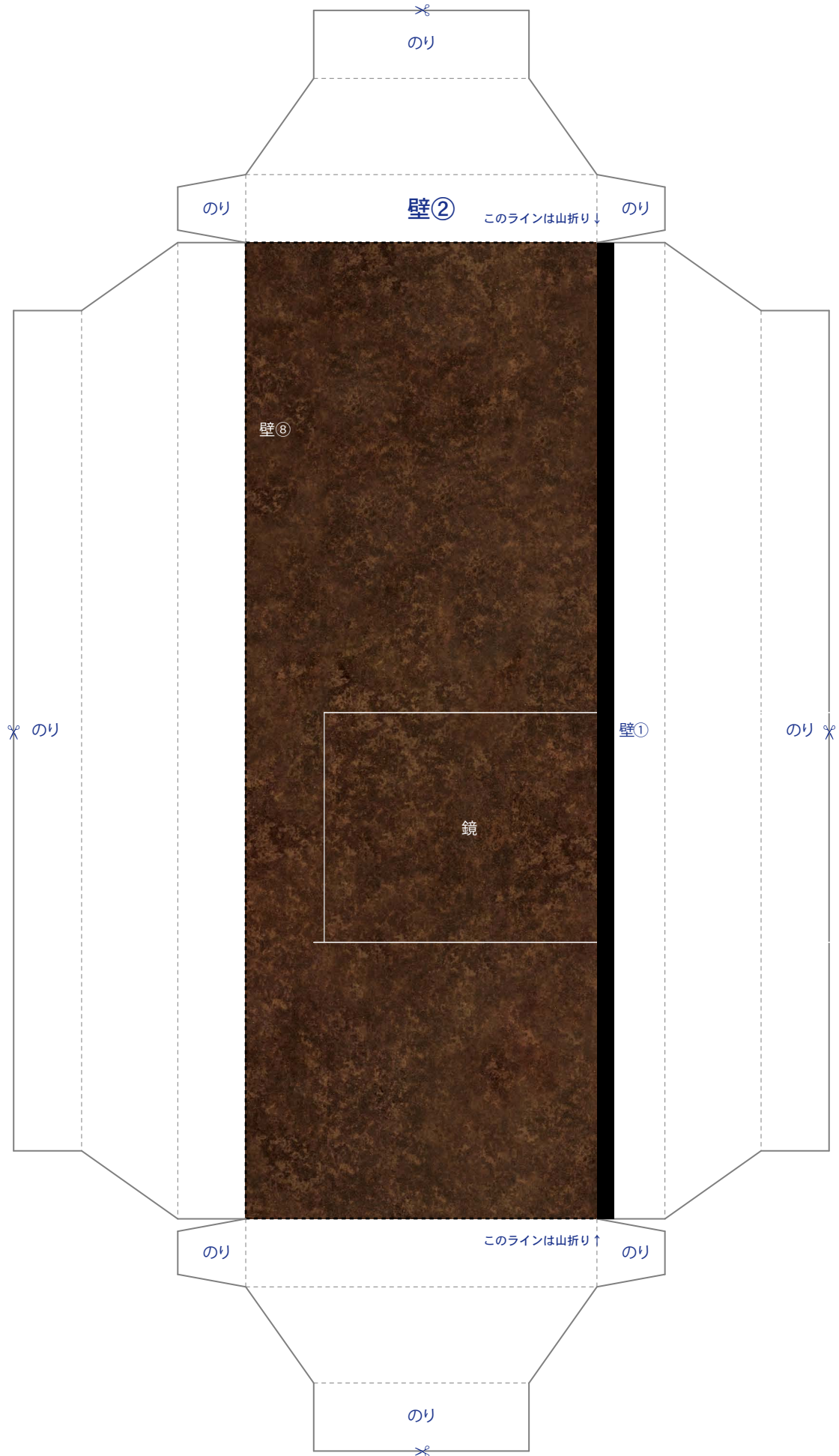
スケールは、等倍（100%）でプリントアウトしたときに1/15になります。大きさを変わる場合、倍率と縮尺は125%→1/12、150%→1/10、187.5%→1/8、となります。

・道具はハサミ、木工用ボンドを用意し、さらにピンセット、定規、いらぬスプーンがあると便利です。  
 ・紙は坪量180g/m<sup>2</sup>程度のものが適しています。  
 ・折る前に薄くて固いもの（スプーン、定規など）でスジをつけておくと折りやすくなります。

——— ✂ ——— キリトリ  
 - - - - - 山折り  
 ———— 谷折り

TOTOシステムバスルーム シンラG 1616

部品シート 2 / 13



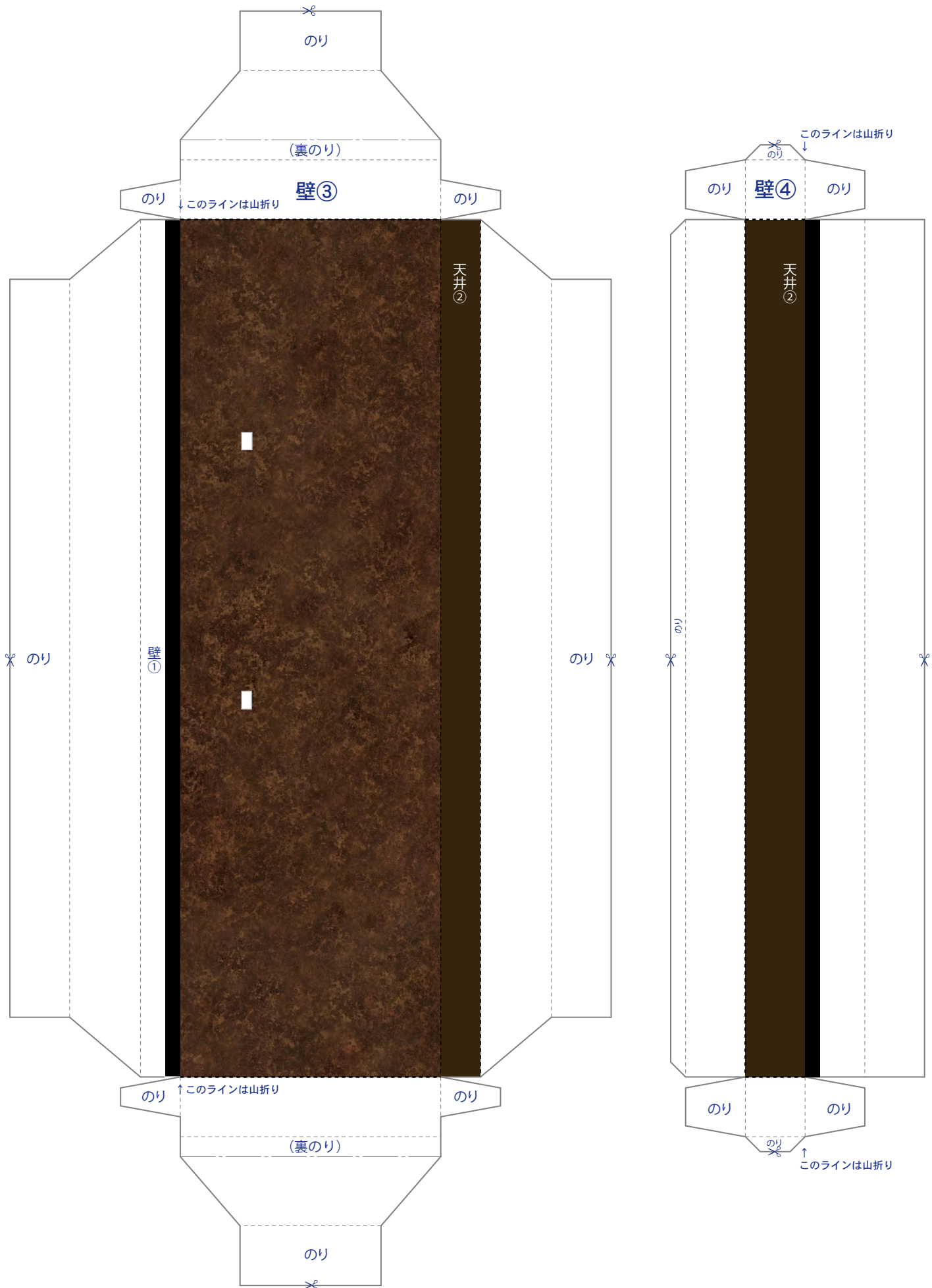
スケールは、等倍（100%）でプリントアウトしたときに1/15になります。大きさを変わる場合、倍率と縮尺は125%→1/12、150%→1/10、187.5%→1/8、となります。

・道具はハサミ、木工用ボンドを用意し、さらにピンセット、定規、いらないスプーンがあると便利です。  
 ・紙は坪量180g/m<sup>2</sup>程度のものが適しています。  
 ・折る前に薄くて固いもの（スプーン、定規など）でスジをつけておくと折りやすくなります。

——— ✂ ——— キリトリ  
 - - - - - 山折り  
 - - - - - 谷折り

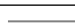


TOTOシステムバスルーム シンラG 1616

部品シート 3 / 13



スケールは、等倍（100%）でプリントアウトしたときに1/15になります。大きさを变える場合、倍率と縮尺は125%→1/12、150%→1/10、187.5%→1/8、となります。

- ・道具はハサミ、木工用ボンドを用意し、さらにピンセット、定規、いらないスプーンがあると便利です。
- ・紙は坪量180g/m<sup>2</sup>程度のものが適しています。
- ・折る前に薄くて固いもの（スプーン、定規など）でスジをつけておくと折りやすくなります。

 キリトリ  
 山折り  
 谷折り




TOTOシステムバスルーム シンラG 1616

部品シート 4 / 13



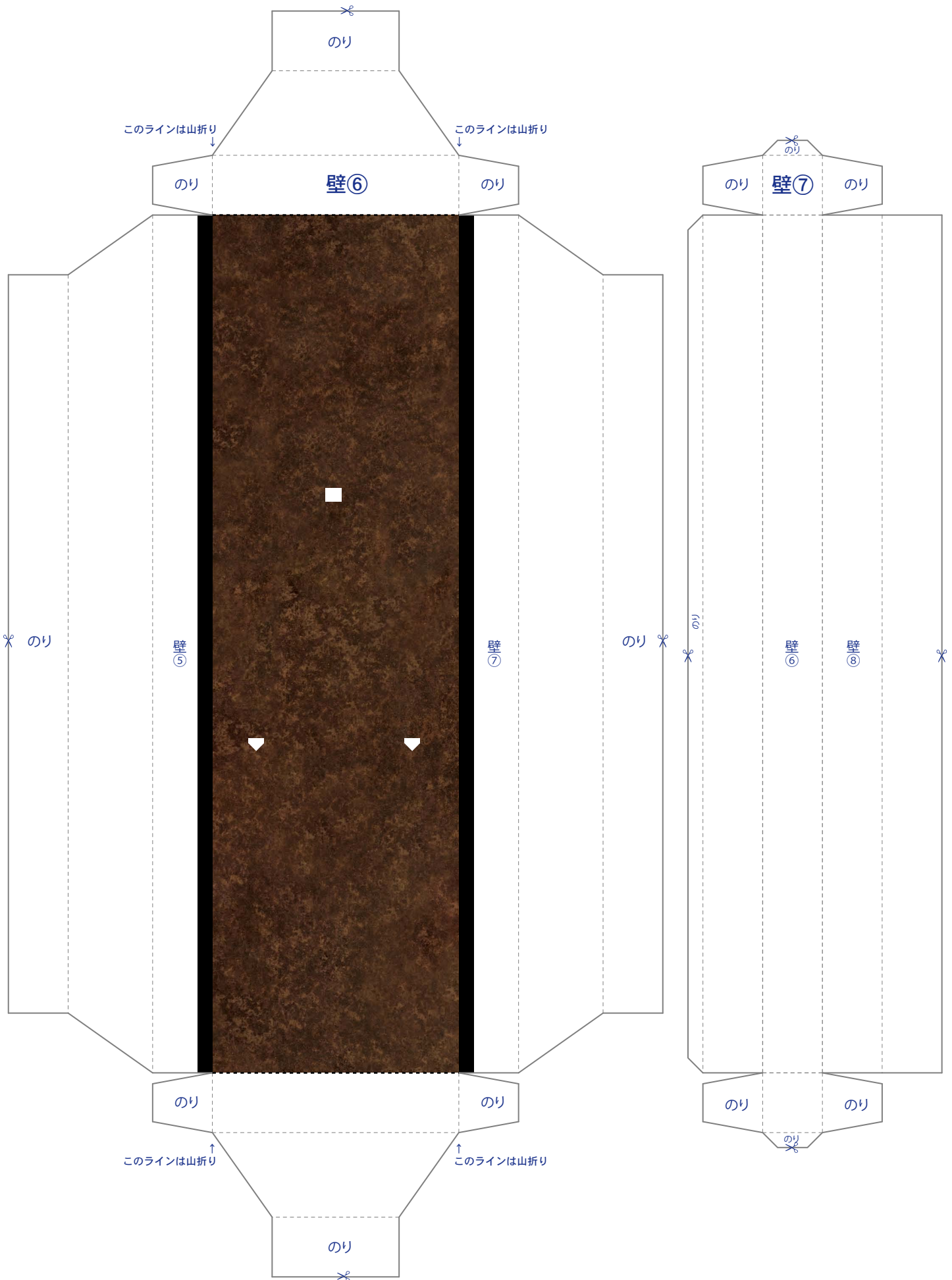
スケールは、等倍（100%）でプリントアウトしたときに1/15になります。大きさを变える場合、倍率と縮尺は125%→1/12、150%→1/10、187.5%→1/8、となります。

- ・道具はハサミ、木工用ボンドを用意し、さらにピンセット、定規、いらぬスプーンがあると便利です。
- ・紙は坪量180g/m<sup>2</sup>程度のものが適しています。
- ・折る前に薄くて固いもの（スプーン、定規など）でスジをつけておくと折りやすくなります。

 キリトリ  
 山折り  
 谷折り

TOTOシステムバスルーム シンラG 1616

部品シート 5 / 13



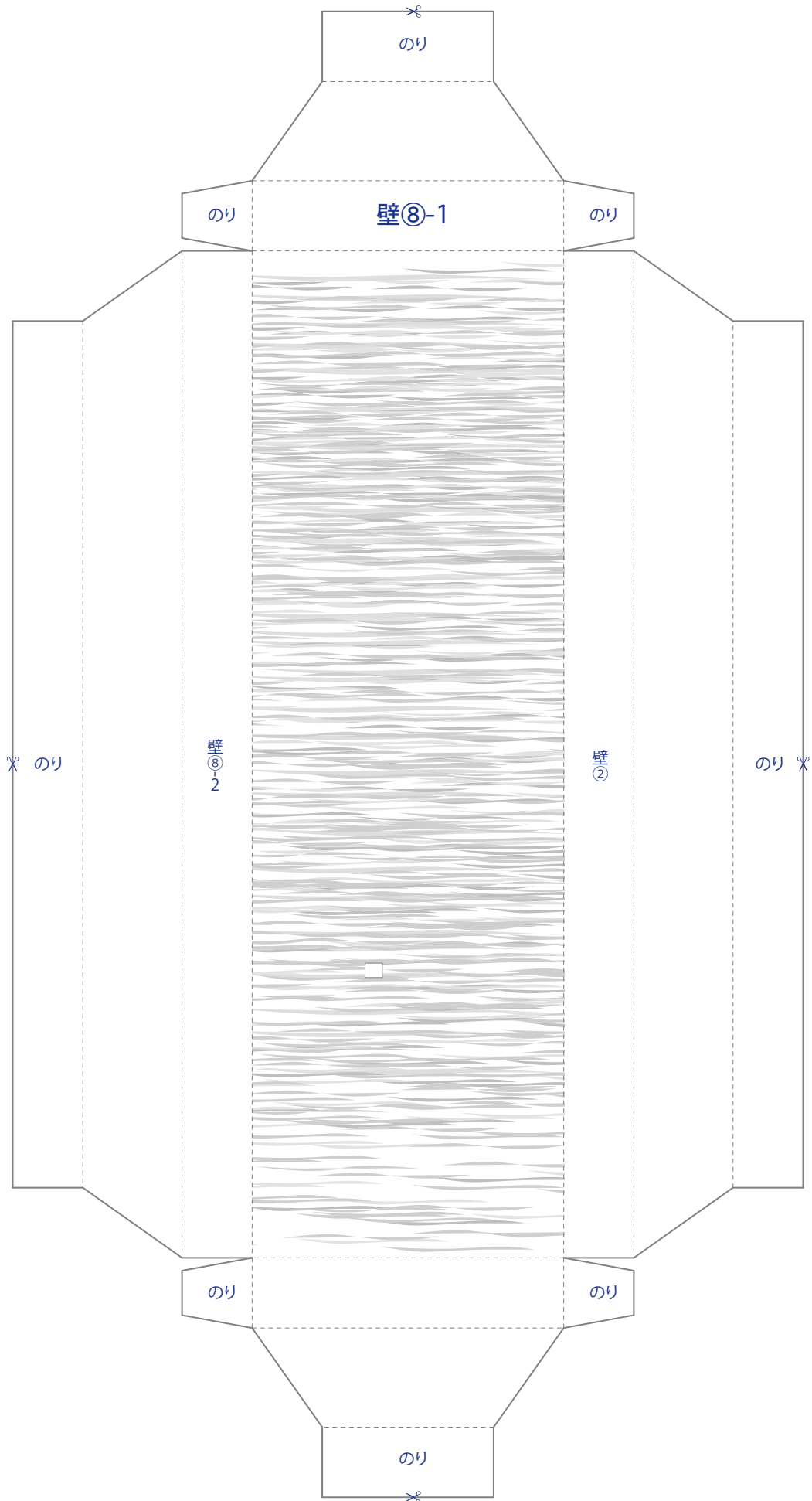
スケールは、等倍（100%）でプリントアウトしたときに1/15になります。大きさを変わる場合、倍率と縮尺は125%→1/12、150%→1/10、187.5%→1/8、となります。

・道具はハサミ、木工用ボンドを用意し、さらにピンセット、定規、いらないスプーンがあると便利です。  
 ・紙は坪量180g/m<sup>2</sup>程度のものが適しています。  
 ・折る前に薄くて固いもの（スプーン、定規など）でスジをつけておくと折りやすくなります。

——— ✂ ——— キリトリ  
 - - - - - 山折り  
 ······· 谷折り

TOTOシステムバスルーム シンラG 1616

部品シート 6 / 13



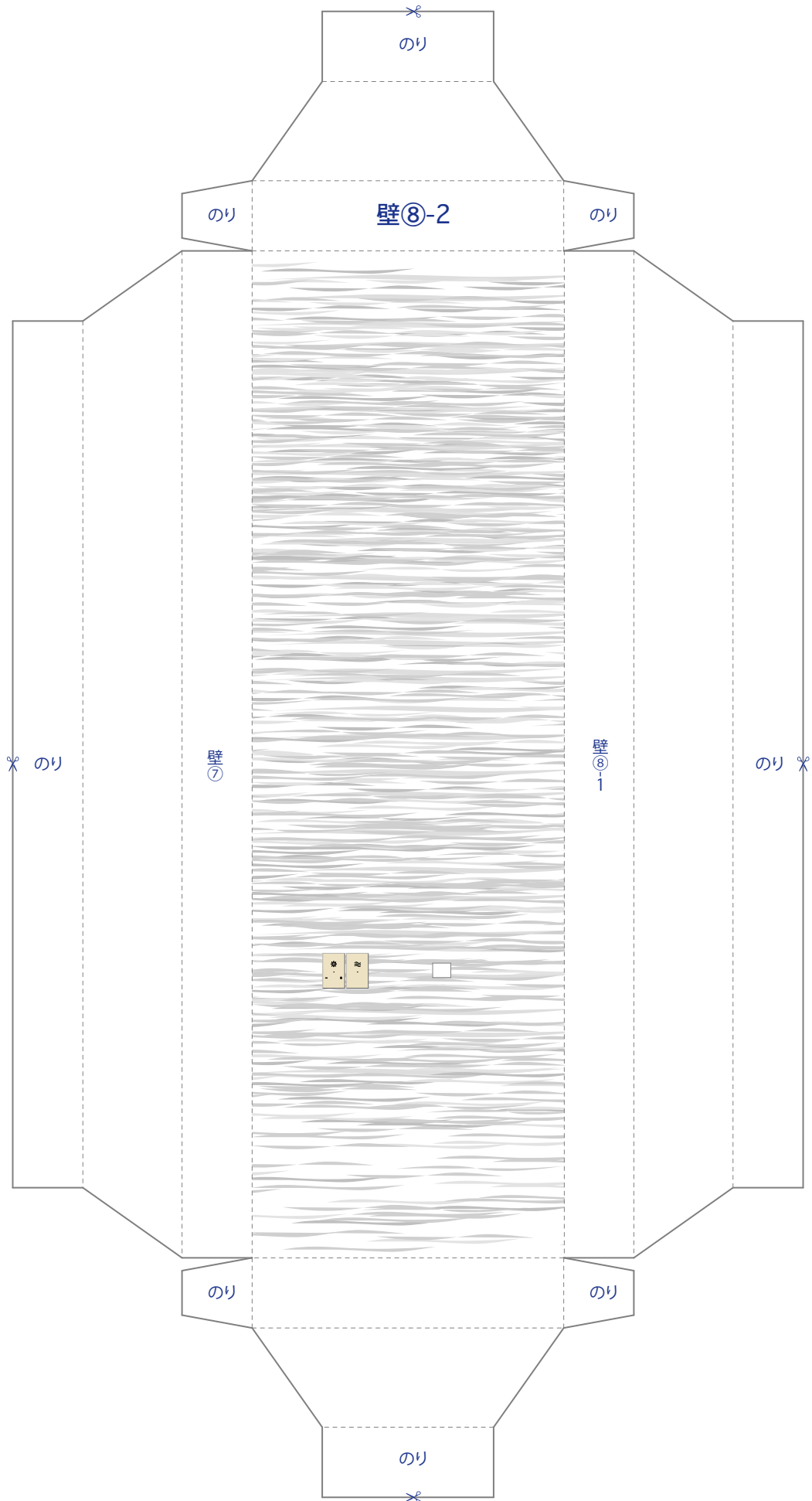
スケールは、等倍（100%）でプリントアウトしたときに1/15になります。大きさをえる場合、倍率と縮尺は125%→1/12、150%→1/10、187.5%→1/8、となります。

・ 道具はハサミ、木工用ボンドを用意し、さらにピンセット、定規、いらないスプーンがあると便利です。  
 ・ 紙は坪量180g/m<sup>2</sup>程度のものが適しています。  
 ・ 折る前に薄くて固いもの（スプーン、定規など）でスジをつけておくと折りやすくなります。

——— ✂ ——— キリトリ  
 - - - - - 山折り  
 ———— 谷折り

TOTOシステムバスルーム シンラG 1616

部品シート 7 / 13



スケールは、等倍（100%）でプリントアウトしたときに1/15になります。大きさをえる場合、倍率と縮尺は125%→1/12、150%→1/10、187.5%→1/8、となります。

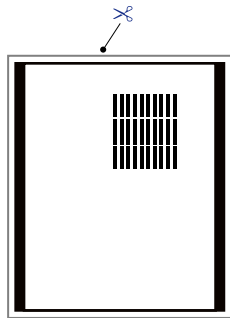
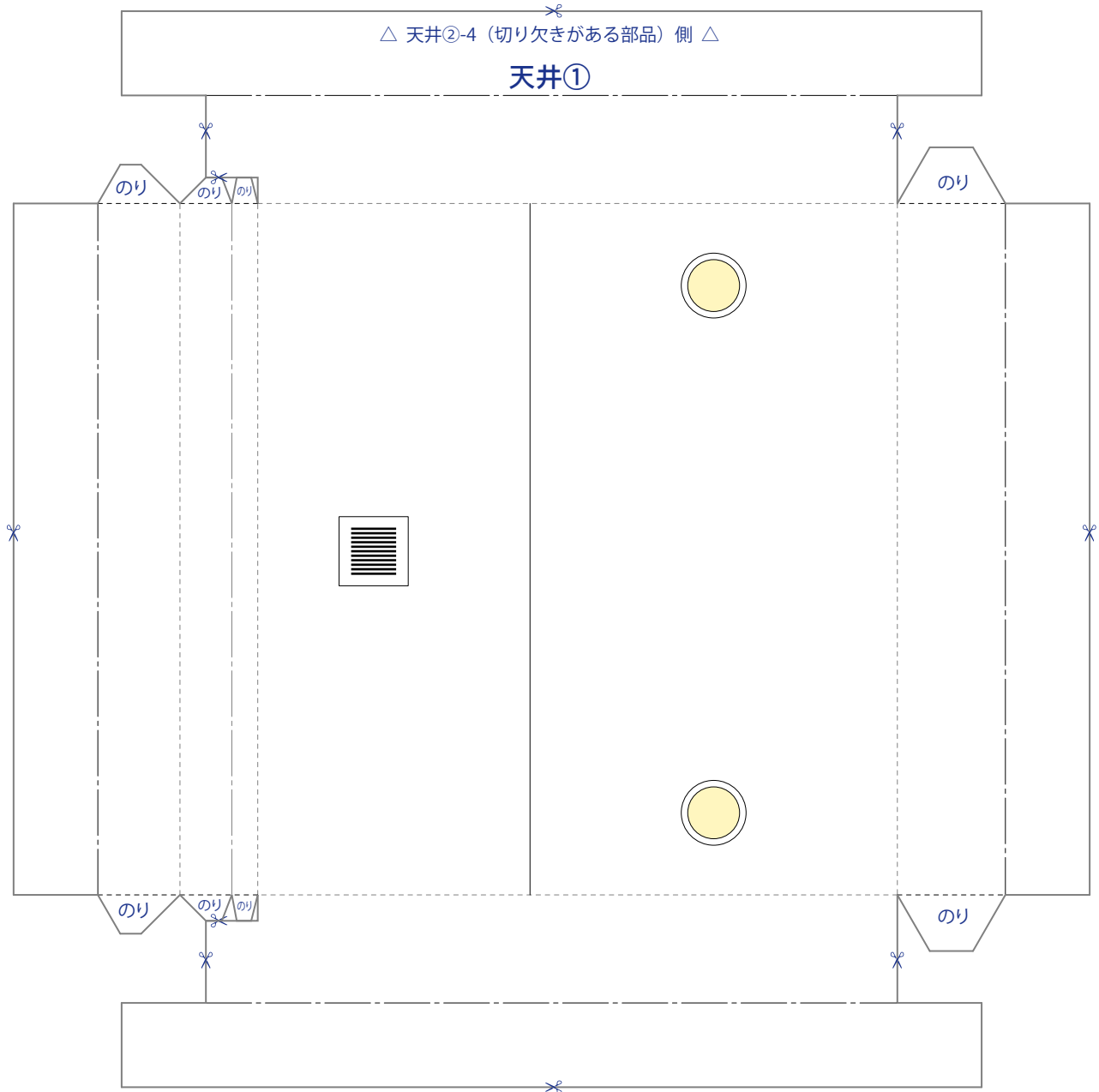
・道具はハサミ、木工用ボンドを用意し、さらにピンセット、定規、いらないスプーンがあると便利です。  
 ・紙は坪量180g/m<sup>2</sup>程度のものが適しています。  
 ・折る前に薄くて固いもの（スプーン、定規など）でスジをつけておくと折りやすくなります。

——— ✂ ——— キリトリ  
 - - - - - 山折り  
 ······· 谷折り

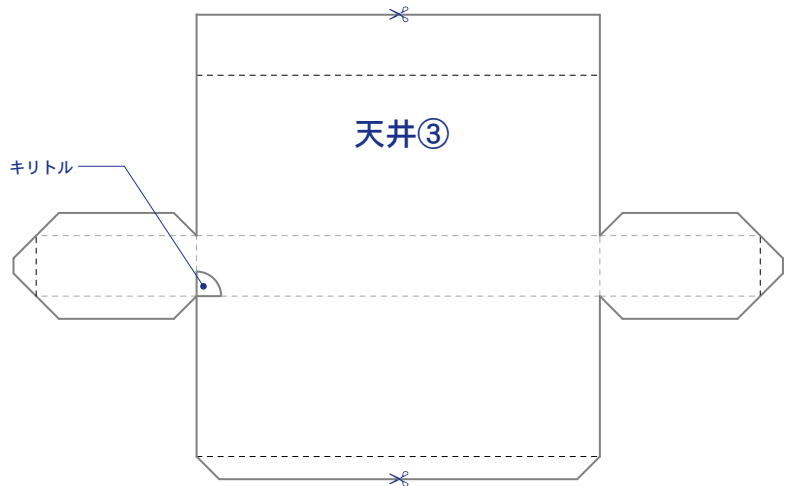
TOTOシステムバスルーム シンラG 1616

部品シート 8 / 13





浴室暖房乾燥機



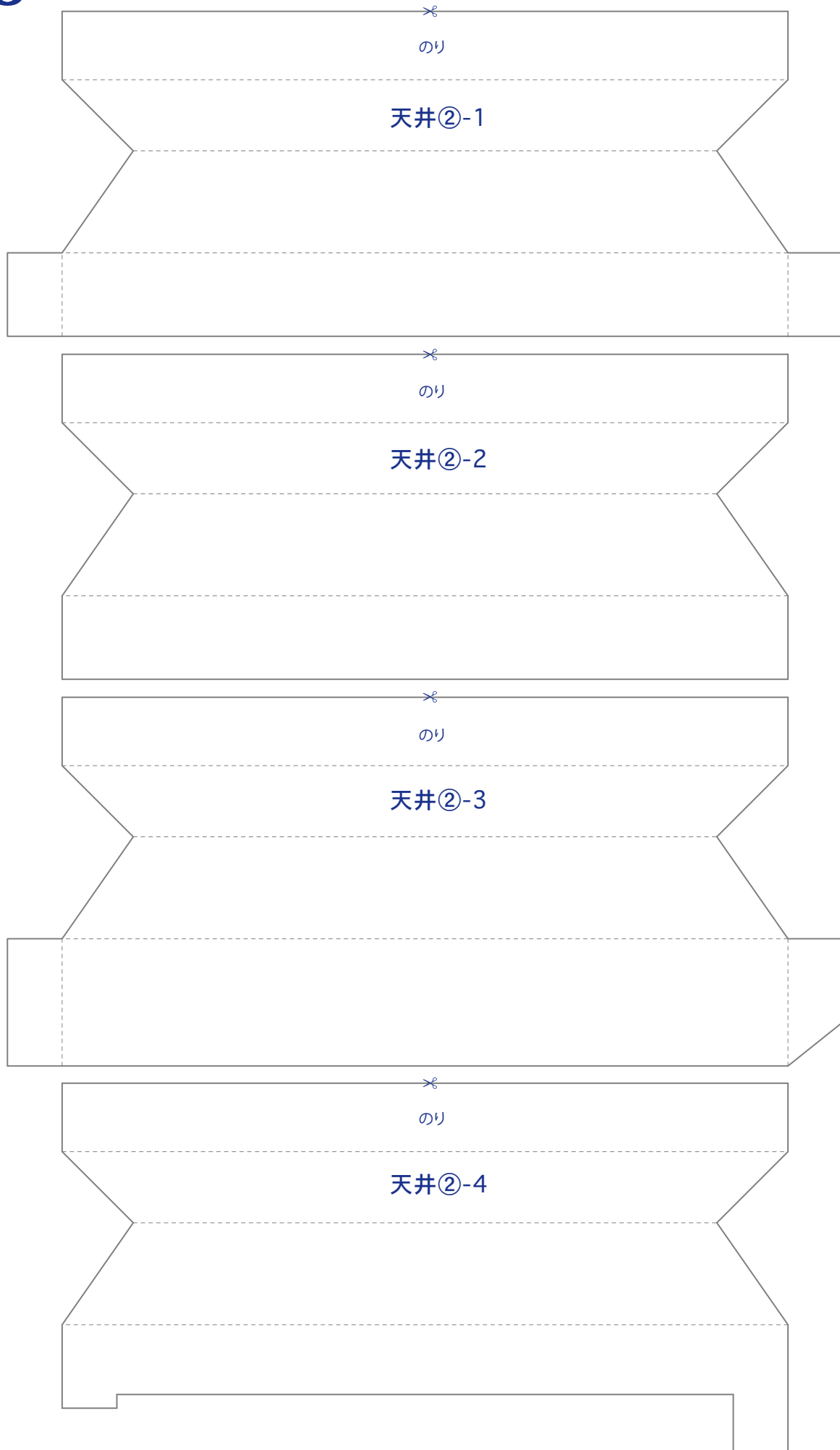
スケールは、等倍（100%）でプリントアウトしたときに1/15になります。大きさを変える場合、倍率と縮尺は125%→1/12、150%→1/10、187.5%→1/8、となります。

・道具はハサミ、木工用ボンドを用意し、さらにピンセット、定規、いらないスプーンがあると便利です。  
 ・紙は坪量180g/m<sup>2</sup>程度のものが適しています。  
 ・折る前に薄くて固いもの（スプーン、定規など）でスジをつけておくと折りやすくなります。

———>——— キリトル  
 - - - - - 山折り  
 . . . . . 谷折り




TOTOシステムバスルーム シンラG 1616

部品シート 9 / 13



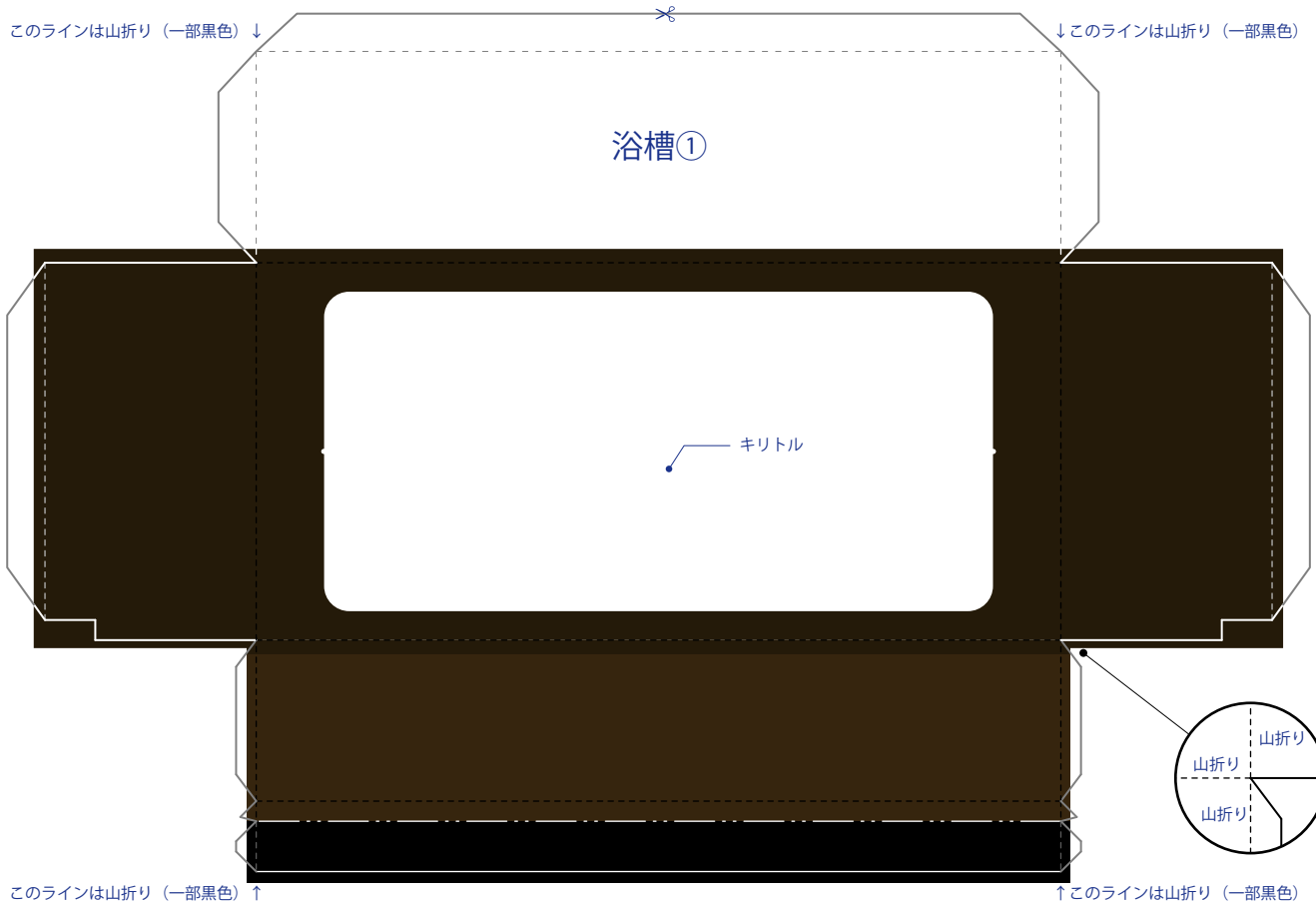
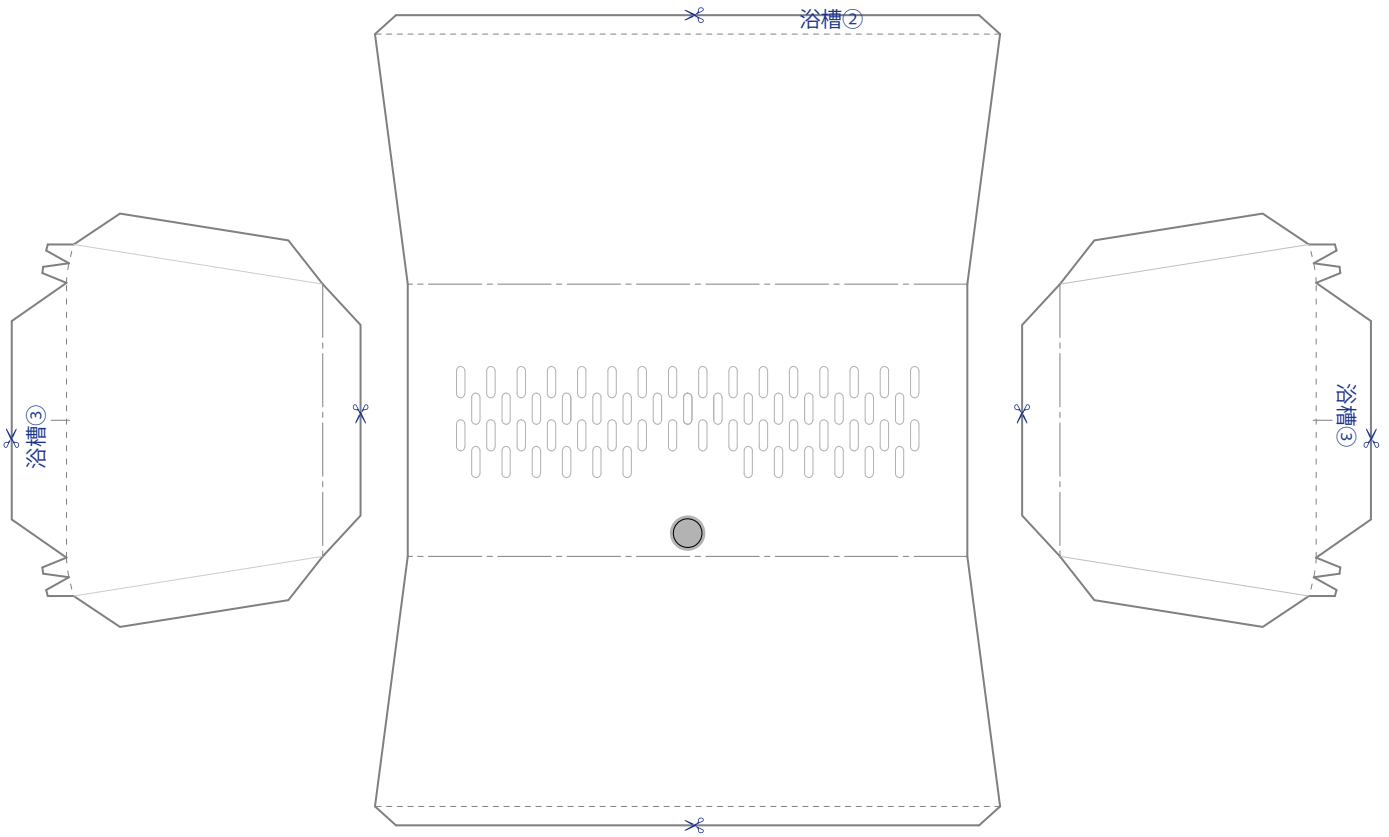
スケールは、等倍（100%）でプリントアウトしたときに1/15になります。大きさを変わる場合、倍率と縮尺は125%→1/12、150%→1/10、187.5%→1/8、となります。

- ・ 道具はハサミ、木工用ボンドを用意し、さらにピンセット、定規、いらないスプーンがあると便利です。
- ・ 紙は坪量180g/m<sup>2</sup>程度のものが適しています。
- ・ 折る前に薄くて固いもの（スプーン、定規など）でスジをつけておくと折りやすくなります。

 キリトリ  
 山折り  
 谷折り




TOTOシステムバスルーム シンラG 1616

部品シート 10 / 13



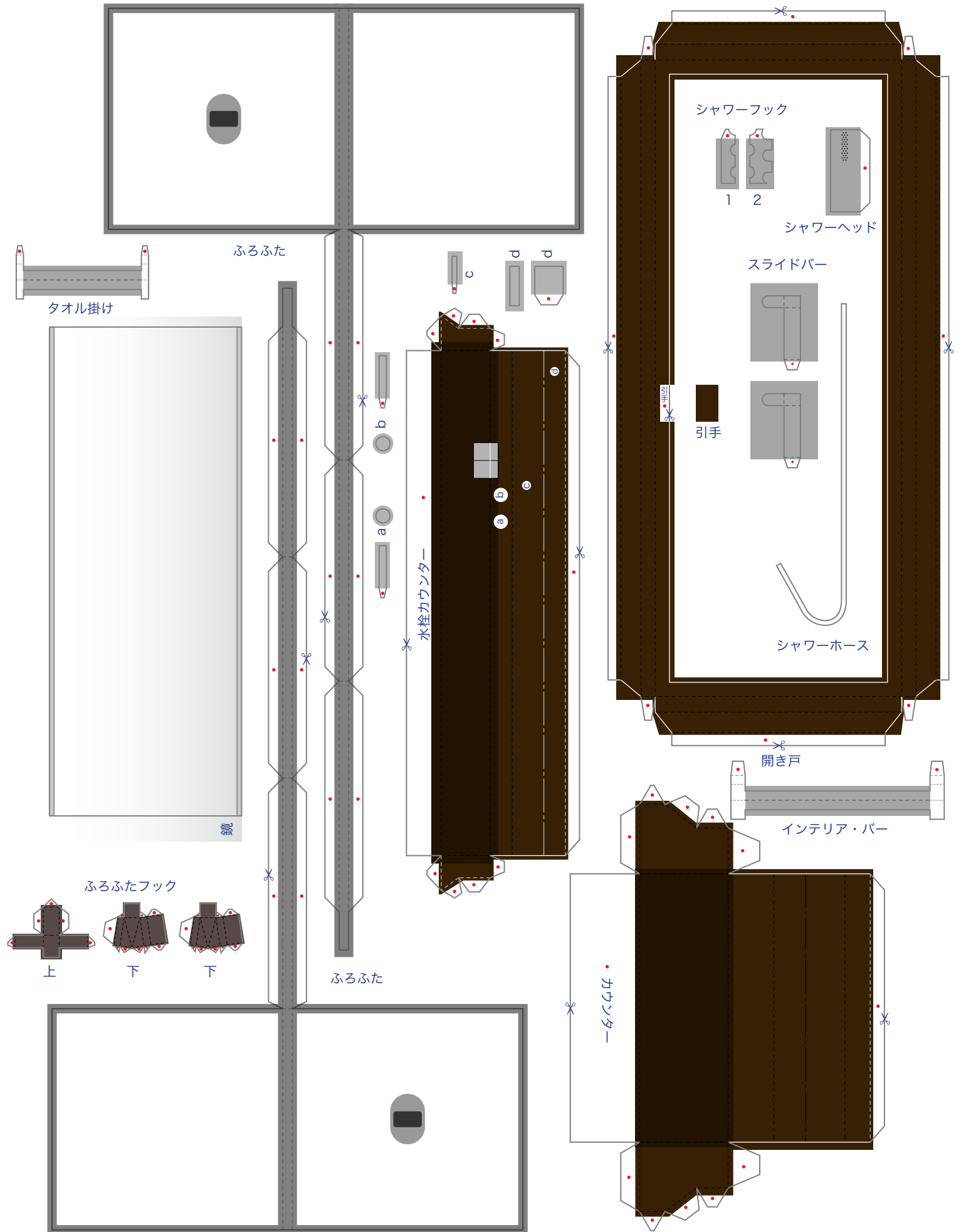
スケールは、等倍（100%）でプリントアウトしたときに1/15になります。大きさを変える場合、倍率と縮尺は125%→1/12、150%→1/10、187.5%→1/8、となります。

- 道具はハサミ、木工用ボンドを用意し、さらにピンセット、定規、いらないスプーンがあると便利です。
- 紙は坪量180g/m<sup>2</sup>程度のものが適しています。
- 折る前に薄くて固いもの（スプーン、定規など）でスジをつけておくと折りやすくなります。

 キリトル  
 山折り  
 谷折り

TOTOシステムバスルーム シンラG 1616

部品シート 11 / 13



スケールは、等倍（100%）でプリントアウトしたときに1/15になります。大きさを要する場合、倍率と縮尺は125%→1/12、150%→1/10、187.5%→1/8、となります。

・道具はハサミ、木工用ボンドを用意し、さらにピンセット、定規、いらないスプーンがあると便利です。  
 ・紙は坪量180g/m<sup>2</sup>程度のものが適しています。  
 ・折る前に薄くて固いもの（スプーン、定規など）でスジをつけておくと折りやすくなります。

———>——— キリトリ  
 - - - - - 山折り  
 . . . . . 谷折り

● のり  
 ◆ 裏のり

TOTOシステムバスルーム シンラG 1616

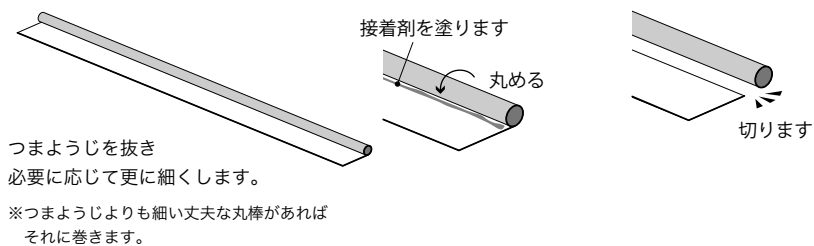
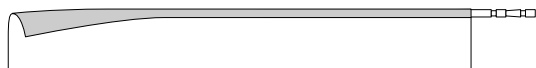
部品シート 12 / 13

このシートは普通紙にプリントしてください

普通紙の方がパイプ状に丸めるのが比較的容易です

## パイプの作り方

上のグレー部分から適当な大きさを切り取り  
つまようじなどに巻いて丸くします。



あとは必要に応じた長さにカットして使います

