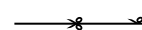


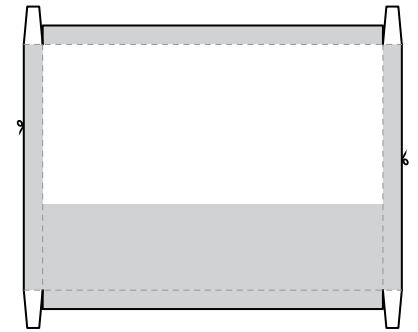
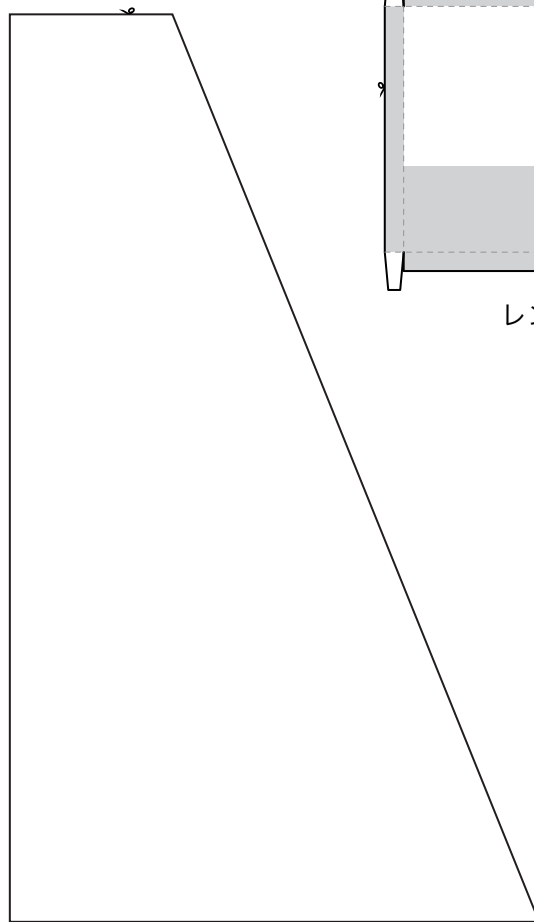
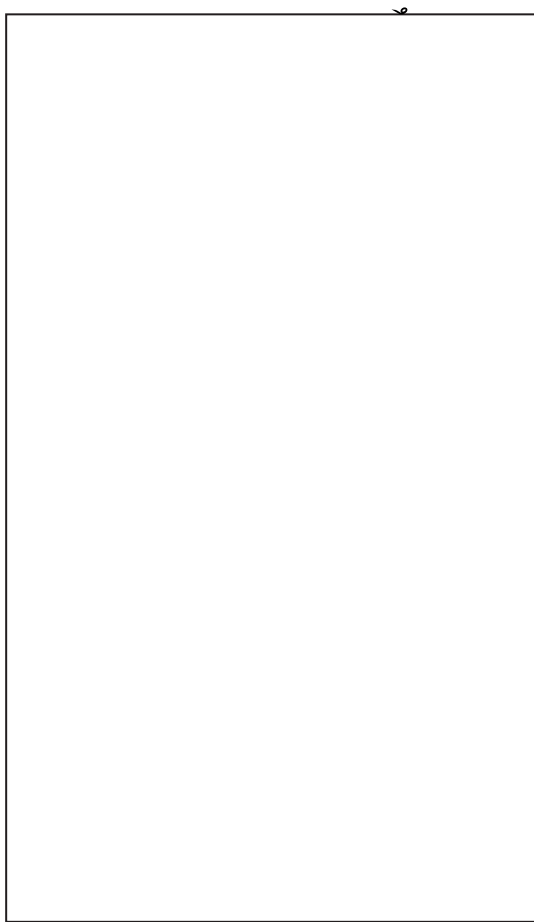
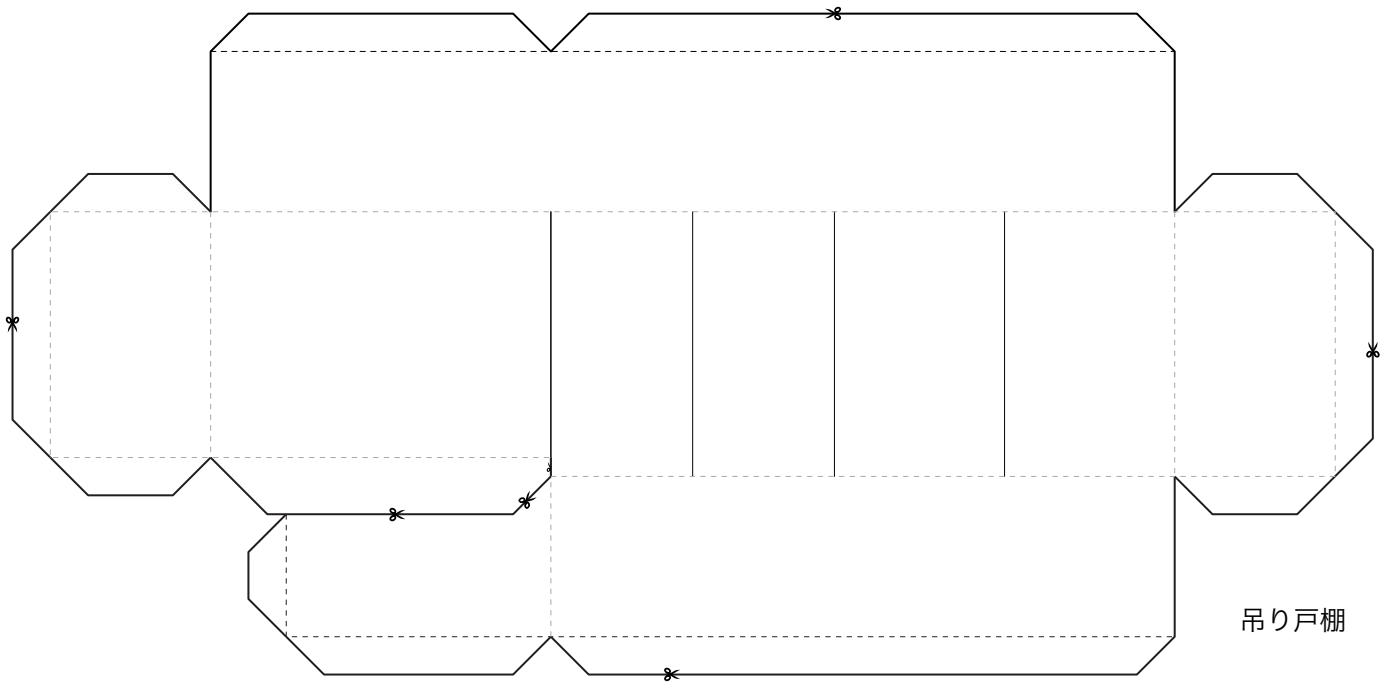


- ・ 道具はハサミ、木工用ボンドを用意し、さらにピンセット、定規、いらないスプーンがあると便利です。
- ・ 紙は坪量180g/m²程度のものが適しています。
- ・ 折る前に薄くて固いもの（スプーン、定規など）でスジをつけておくと折りやすくなります。

 キリトリ
 山折り
 谷折り



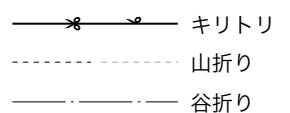
吊り戸棚

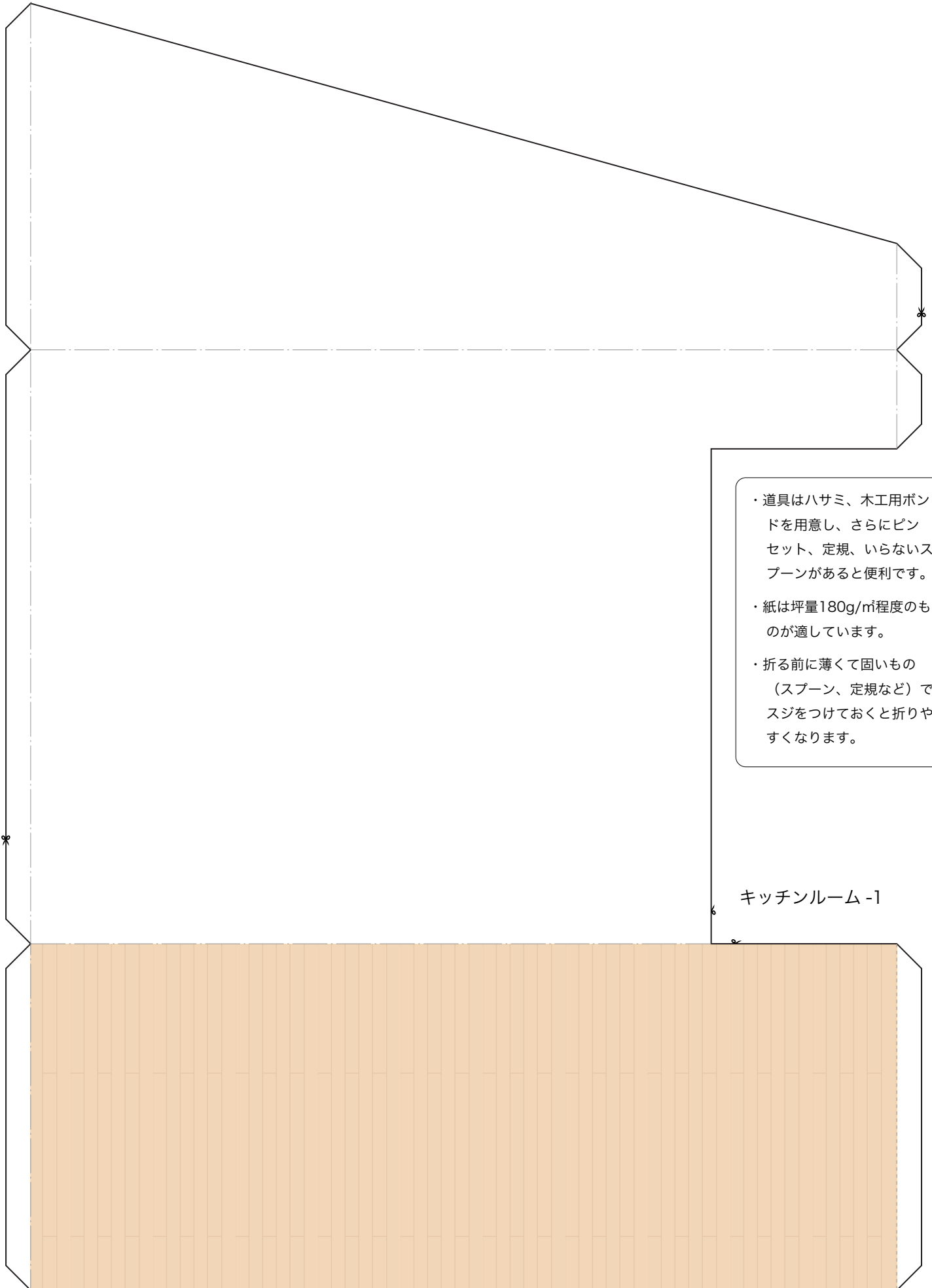
レンジフード

キッチンルーム-2

キッチンルーム-3

- ・ 道具はハサミ、木工用ボンドを用意し、さらにピンセット、定規、いらないスプーンがあると便利です。
- ・ 紙は坪量180g/m²程度のものが適しています。
- ・ 折る前に薄くて固いもの（スプーン、定規など）でスジをつけておくと折りやすくなります。





- ・道具はハサミ、木工用ボンドを用意し、さらにピンセット、定規、いらないスプーンがあると便利です。
- ・紙は坪量180g/m²程度のものが適しています。
- ・折る前に薄くて固いもの（スプーン、定規など）でスジをつけておくと折りやすくなります。

キッチンルーム -1

——✂—— キリトリ - - - - - 山折り - · - · - 谷折り