

取締役・監査役の異動ならびに 2019年4月1日付組織改正・職位任命について

当社は、本日開催の取締役会において、第153期定時株主総会に選任議案を上程する取締役・監査役候補者を決定しましたのでお知らせいたします。

なお、取締役・監査役候補者に関しましては、正式には第153期定時株主総会ならびに株主総会後開催の取締役会・監査役会にて決定する予定です。

また、『TOTO WIL L2022』の達成に向け、さらなる成長軌道に乗せるため、2019年4月1日付けで、新体制に変更いたします。これに伴い、組織改正ならびに職位任命を行います。

新体制では、「中国事業革新PJ」を新設し、中国事業の成長戦略をより強く牽引していきます。

1. 取締役・監査役の異動

(1) 2019年4月1日付

氏名	新	現
迫 和男	取締役	取締役 常務執行役員

(2) 2019年6月定時株主総会日付

①新任取締役候補者

氏名	新	現
田村 信也	取締役 常務執行役員	執行役員

②退任取締役

氏名	新	現
迫 和男	(退任)	取締役 (4月1日付)

※迫和男は取締役退任後、顧問に就任予定です。

③新任監査役候補者

氏名	新	現
皿澤 修一	社外監査役	(セントラル硝子株式会社 代表取締役会長)
丸森 康史	社外監査役	(AGC株式会社 常勤監査役 (社外)) ※2019年3月28日退任予定

④退任監査役

氏名	新	現
竹本 正道	(退任)	社外監査役
片柳 彰	(退任)	社外監査役

2. 2019年4月1日付 経営体制および執行体制

【取締役】

代表取締役 兼	会長 取締役会議長	張本 邦雄	
代表取締役	社長執行役員	喜多村 円	グローバル事業推進、経営企画、デザイン、秘書室担当
代表取締役	副社長執行役員	清田 徳明	事業部門・研究・技術管掌、人財、購買、工務担当 兼 WILL2022 マネジメントリソース革新担当
代表取締役	副社長執行役員	森村 望	販売関連管掌、お客様、文化推進担当 兼 WILL2022 マーケティング革新担当
取締役	専務執行役員	安部 壮一	中国事業革新、中国・アジア住設事業、内部監査室担当 兼 WILL2022 中国・アジア住設事業担当
取締役	常務執行役員	林 良祐	新領域事業グループ、浴室事業、キッチン・洗面事業、 機器水栓事業担当 兼 WILL2022 新領域事業担当 兼 WILL2022 デマンドチェーン革新担当
取締役	常務執行役員	麻生 泰一	レストルーム事業、もの創り技術グループ担当
取締役	常務執行役員	白川 敬	販売推進グループ、物流担当 兼 WILL2022 日本住設事業担当
取締役	常務執行役員	田口 智之	財務・経理、法務、情報企画、総務担当
取締役		<u>迫 和男</u>	
社外取締役		梶田 和彦	
社外取締役		下野 雅承	
社外取締役		津田 純嗣	
【監査役】			
常勤監査役		成清 雄一	
常勤監査役		仲 宏敏	
社外監査役		竹本 正道	
社外監査役		片柳 彰	

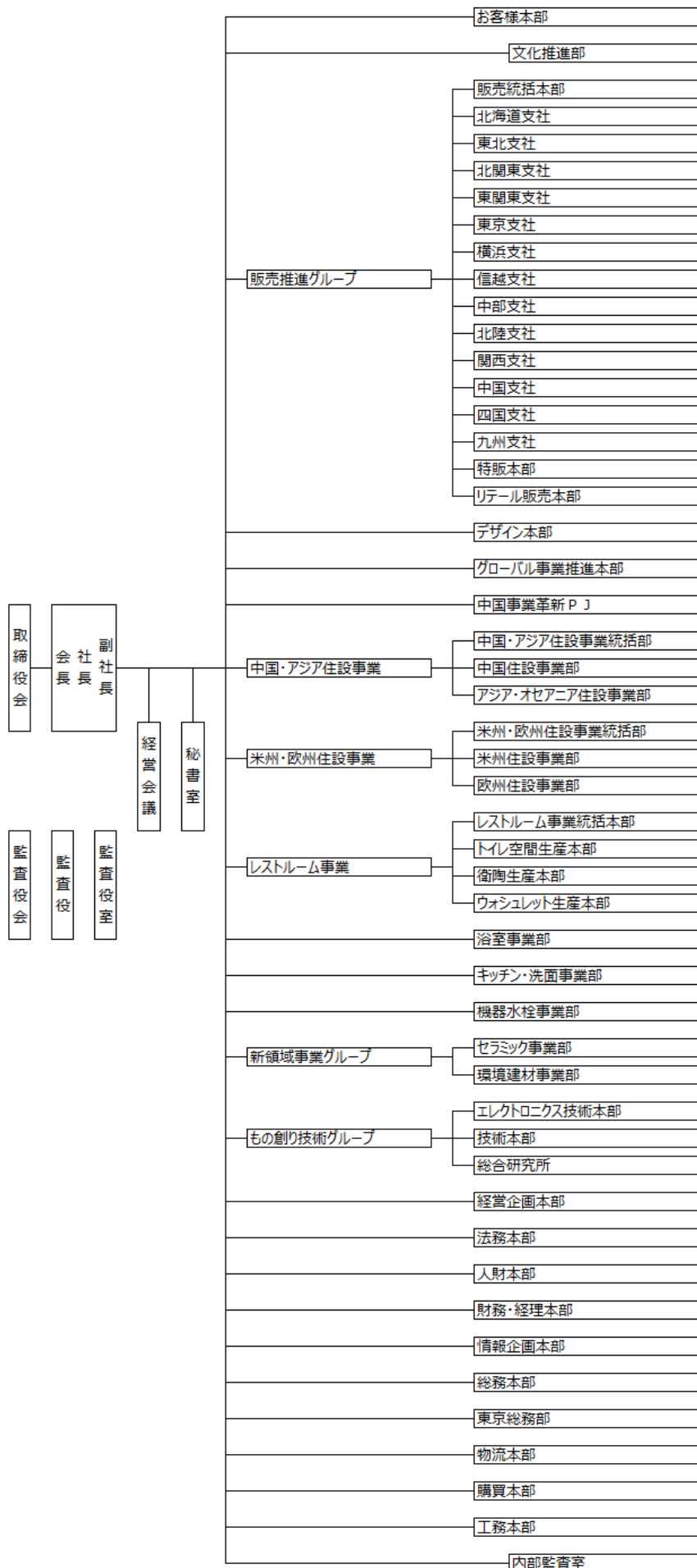
【執行役員】

上席執行役員	大前 博昭	リテール販売本部長
上席執行役員	岡 徹	デザイン本部長
上席執行役員	<u>安藤 壽（昇任）</u>	お客様本部長
上席執行役員	廣井 文雄	TOTOエムテック株式会社代表取締役社長
上席執行役員	<u>妹尾 昌一（昇任）</u>	TOTO関西販売株式会社代表取締役社長
上席執行役員	<u>鈴川 賢一（昇任）</u>	中部支社長
上席執行役員	<u>吉田 伸典（昇任）</u>	特販本部長
上席執行役員	久我 俊哉	販売統括本部長
上席執行役員	井上 茂樹	人財本部長
上席執行役員	<u>辻 治男（新任）</u>	関西支社長
上席執行役員	<u>宮地 淳（昇任）</u>	セラミック事業部長
上席執行役員	清水 隆幸	キッチン・洗面事業部長 兼 TOTOハイリビング株式会社代表取締役社長
上席執行役員	井上 修治	技術本部長
上席執行役員	野方 大二郎	アジア・オセアニア住設事業部長 兼 TOTO ASIA OCEANIA PTE. LTD. 社長
上席執行役員	<u>堀本 幹夫（昇任）</u>	ウォシュレット生産本部長 兼 TOTOウォシュレットテクノ株式会社代表取締役社長
執行役員	<u>菅 浩法（新任）</u>	物流本部長 兼 TOTOロジコム株式会社代表取締役社長
執行役員	新原 登	総合研究所長
執行役員	<u>山崎 政男（新任）</u>	衛陶生産本部長 兼 TOTOサニテクノ株式会社代表取締役社長
執行役員	岩崎 亨	経営企画本部長
執行役員	山田 幸司	九州支社長
執行役員	秦 悟	東京支社長 兼 関東4支社統括担当
執行役員	安部 善仁	<u>TOTOメンテナンス株式会社代表取締役社長</u>
執行役員	武富 洋次郎	機器水栓事業部長 兼 TOTOアクアテクノ株式会社代表取締役社長
執行役員	松尾 真也	グローバル事業推進本部長
執行役員	田村 信也 ※1	<u>米州・欧州住設事業担当</u> 兼 米州住設事業部長 兼 TOTO AMERICAS HOLDINGS, INC. 社長 兼 TOTO U. S. A., INC. 社長 兼 <u>WILL2022 米州・欧州住設事業担当</u>
執行役員	柳原 隆宏	中国住設事業部長
執行役員	吉岡 雅之	財務・経理本部長 兼 TOTOファイナンス株式会社代表取締役社長
執行役員	橋口 裕昭	浴室事業部長 兼 TOTOバスクリエイト株式会社代表取締役社長
執行役員	<u>川原 能行（新任）</u>	購買本部長

※異動部分を_____で表示

※1：執行役員 田村信也は、2019年6月開催の第153期定時株主総会ならびに取締役会の決議を経て取締役 常務執行役員に就任予定です。

(参考1) 新組織表 (2019年4月1日付)



<WILL2022 担当役員>

	日本 住設事業	中国・アジア 住設事業	米州・欧州 住設事業	新領域事業
	白川 敬	安部 壮一	田村 信也	林 良祐
マーケティング革新	森村 望			
デマンドチェーン革新	林 良祐			
マネジメントリソース革新	清田 徳明			

(参考2) 新任取締役候補者 略歴

【取締役】

氏名	田村 信也 (たむら しんや)
出身地	福岡県
生年月日	1967年 3月13日
学歴	1991年 3月 九州大学大学院 総合理工学部 修士課程 修了
略歴	1991年 4月 当社入社 2008年 4月 当社ウォシュレット生産本部 ウォシュレット企画部長 兼 TOTOウォシュレットテクノ株式会社 経営企画部長 2010年 4月 当社ウォシュレット生産本部 ウォシュレット企画部長 兼 TOTOウォシュレットテクノ株式会社 取締役 経営企画部長 2011年 4月 TOTO VIETNAM CO., LTD. 社長 2015年 4月 当社グローバル戦略室長 2016年 4月 当社執行役員 グローバル事業推進本部長 2018年 4月 当社執行役員 米州住設事業部長 兼 TOTO AMERICAS HOLDINGS, INC. 社長 兼 TOTO U. S. A., INC. 社長 <p style="text-align: right;">現在に至る</p>

(参考3) 新任監査役候補者 略歴

【監査役】

氏名	皿澤 修一 (さらさわ しゅういち)
出身地	福井県
生年月日	1948年10月12日
学歴	1971年 3月 大阪大学 基礎工学部 卒業
略歴	1971年 4月 セントラル硝子株式会社入社 2000年 3月 カーレックスガラスカンパニー副社長 2000年 6月 カーレックスガラスカンパニー社長 2002年 6月 セントラル硝子株式会社取締役 兼 カーレックスガラスカンパニー社長 2004年 6月 同社執行役員 兼 カーレックスガラスカンパニー社長 2005年 6月 同社執行役員 兼 ディスプレイガラスアライアンス, Inc. 社長 2006年 6月 同社常務執行役員 2007年 6月 同社代表取締役社長執行役員 2017年 6月 同社代表取締役会長 <div style="text-align: right;">現在に至る</div>

【監査役】

氏名	丸森 康史 (まるもり やすし)
出身地	宮城県
生年月日	1957年 9月19日
学歴	1981年 3月 慶応義塾大学 経済学部 卒業
略歴	1981年 4月 株式会社三菱銀行 (現 株式会社三菱UFJ銀行) 入社 2008年 4月 同社執行役員 2011年 5月 同社常務執行役員 (2012年6月退任) 2012年 6月 三菱UFJリサーチ&コンサルティング株式会社代表取締役副社長 2013年 6月 株式会社南都銀行社外監査役 (2015年6月退任) 2014年12月 三菱UFJリサーチ&コンサルティング株式会社取締役 (2015年3月退任) 2015年 3月 旭硝子株式会社 (現 AGC株式会社) 常勤監査役 (社外) (2019年3月退任予定) <div style="text-align: right;">現在に至る</div>

以上