

お客様の暮らしを快適にする水まわり商品を空間で提案
「TOTO厚木ショールーム」
9月2日(土)移転オープン

TOTO株式会社(本社所在地:福岡県北九州市、代表取締役社長:喜多村 円)は、9月2日(土)に神奈川県厚木市恩名から岡田に「TOTO厚木ショールーム」を移転オープンします。

新ショールームは、住まいのリフォームや新築をご検討のお客様に器具の確認だけでなく住空間をイメージできるように「空間展示」を充実させ、面積を約60%拡張しました。6月新商品のシステムドレッサー「エスクア」や8月新商品のウォシュレット(※1)一体形便器「ネオレストAH/RH」をはじめとする最新の水まわり商品を空間で実際に見て、触って、体感しながら、TOTOの「ものづくり」に対するこだわりをご覧になれます。

また、ショールームに隣接したイベントルームを増床し、地域のリモデルクラブ店(※2)などとも連携しながら、各種イベントやセミナーを企画していきます。

東名厚木インターからも近く、より多くのお客様に気軽にお立ち寄り頂けるようになります。引き続き、地域のお客様の暮らしを快適にする水まわり商品をご提案してまいります。



「TOTO厚木ショールーム」外観イメージ

オープニングフェア開催

9月2日(土)～8日(金) 10時～17時

ご来場で素敵なプレゼントをお渡しします。

※1:「ウォシュレット」は、TOTO株式会社の登録商標です。

※2:リモデルプランの提案や施工からアフターサービスまで総合的にお手伝いする、日本最大級の増改築工事会社ネットワークです。

「TOTO厚木ショールーム」概要

名 称	TOTO厚木ショールーム
所 在 地	〒 243-0021 神奈川県厚木市岡田 4-3-12 
電話番号	0120-43-1010
営業時間	10:00~17:00
休館日	毎週水曜日(但し、祝日の水曜日は開館)、夏季休暇、年末年始
交通案内	・小田急本線「本厚木駅」南口より、バス停 15 番のりばから『厚木アクスト』行き乗車約 6 分。『岡田一本杉(新道)』バス停より徒歩 1 分 ・小田急本線「本厚木駅」南口より、徒歩約 20 分
展 示 面 積	約135坪 (イベントルーム21坪含む)
建 物	2階建 (ショールーム、事務所)

各種展示

■システムキッチン

システムキッチン「ザ・クラッソ」は「キッチンとリビングとの調和」を図るためにシンプルで凹凸のないデザインです。

TOTOのクリーン技術「きれい除菌水」をキッチンに搭載し、専用水栓からまな板、包丁、ふきん、排水網かごに「きれい除菌水」を吹きかけ「きれい」を保ちます。その他、透明感のあるTOTO独自の「クリスタルカウンター」、好評の「水ほうき水栓」など「デザインと機能の美しい融合」を実現しました。

ショールームでは、ダイニングルームとの空間展示で「ザ・クラッソ」をご覧になれます。



■レストルーム

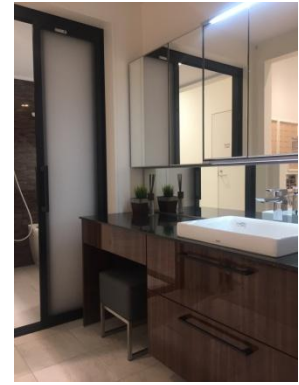
8月新商品のウォシュレット(※)一体形便器「ネオレストAH/RH」は、進化したTOTO独自の「トルネード洗浄」や「フチなし形状」による高い清掃性と節水性により高い評価を得ています。隙間や凹凸を少なくした「ノイズレスデザイン」も好評です。また、TOTOのクリーン技術「きれい除菌水」搭載で、便器やノズルの見えない汚れを分解・除菌し、トイレ空間のニオイ成分を除菌水フィルターで捕集して脱臭します。ショールームでは「ネオレスト」のトイレ空間を実際にご確認できます。



※「ウォシュレット」はTOTOの登録商標です

■洗面化粧台

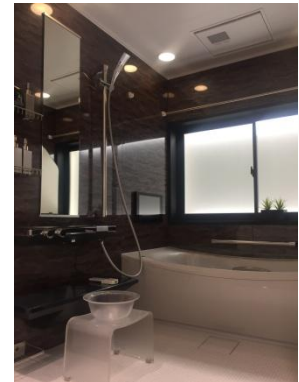
6月に発売したシステムドレッサー「エスクア」は、薄いフラットな形状の「スリムフォルムカウンター」、空間に広がりをもたらす「フローティングデザインキャビネット」、陶器製の「ベッセル式洗面器」など、**上質な洗面空間を演出します。**また、カビやメリの増殖を抑制する「お掃除ラクラク排水口（抗菌・防カビ仕様）」とTOTOのクリーン技術「**きれい除菌水**」を搭載し、洗面空間の快適性も提案しています。



■システムバスルーム

システムバスルーム「サザナ」は、汚れが楽に落ちる「お掃除ラクラクほっかり床」、水あかのこびり付きをふせぐ「お掃除ラクラク鏡」、汚れを弾く人工大理石素材の「お掃除ラクラク人大浴槽」、壁や浴槽と接していないデザインで掃除が簡単な「お掃除ラクラクカウンター」など**清潔感が進化した機能が好評です。**

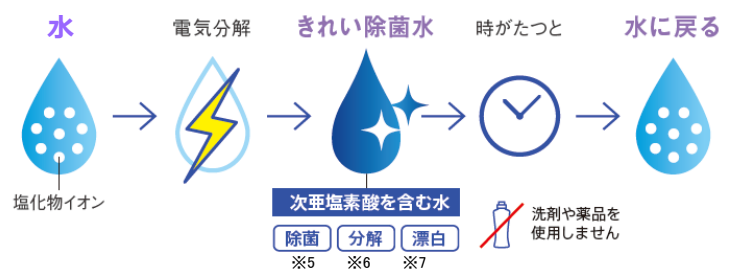
ショールームでは、「サザナ」と「エスクア」の浴室・洗面空間を実際にご確認できます。



【TOTO クリーン技術「きれい除菌水」】

「きれい除菌水※1」は、水※2に含まれる塩化物イオンを電気分解して作られる、除菌成分（次亜塩素酸）を含む水です。薬品や洗剤を使わず、水から作られます。時間が経つと水※3に戻る※4ので、環境にやさしいのが特長です。

きれい除菌水の仕組み



※1 試験機関：(一財)北里環境科学センター、試験方法：電解水の除菌効力試験、除菌方法：電解した水道水と菌液を混合し除菌効果を確認、試験結果：99%以上(実使用での実証結果ではありません)、効果効能：「きれい除菌水」は、汚れを抑制するもので清掃不要になるものではありません。使用・環境条件(水質や対象物の材質・形状など)によっては、効果が異なります。水道水を除菌したという意味ではありません。 ※2 水道水および飲用可能な井戸水(地下水)です。 ※3 水道法の水質基準に合致した水です。 ※4 試験機関：(一財)日本食品分析センター ※5 試験機関：日本微生物クリニック(株)、試験方法：除菌効果試験、除菌方法：電解した水道水により洗浄、対象：菌ブラン、試験結果：99%以上(実使用での実証結果ではありません) ※6 試験機関：(一財)日本食品分析センター、(株)東レリサーチセンター ※7 試験機関：(一財)日本食品分析センター