

最高クラスのシステムドレッサー
『エスクア』『エスクア LS』
上質な空間をつくる新しい扉カラーが登場
2019年2月1日(金)発売

TOTO株式会社(本社:福岡県北九州市 社長:喜多村 円)は、システムドレッサー『エスクア』『エスクア LS』に新しい扉カラー3色を品揃えし、2019年2月1日(金)に発売します。

『エスクア』『エスクア LS』は2017年6月発売以来、お客様一人ひとりのライフスタイルや住まいにあわせてセミオーダー感覚でカスタマイズできるシステムドレッサーとして好評いただいています。特に、おしゃれでホテルのような洗面空間が実現できる高いデザイン性やインテリアのカラーと合わせられる多彩な品揃えが支持されています。洗面空間に対して「自分好みの空間にしたい」というお客様や、デザイン性を求めるお客様はますます増えています。今回は、デザイン性が高く、天然石のような表情豊かな素材感のある石目柄扉を2色(「リトホワイト」「リトダークグレー」)、海外で人気の華やかで彩度をおさえたグリーン系鏡面扉を1色(「オーブライグリーン」)、『エスクア』『エスクア LS』に品揃えし、空間コーディネート幅を広げます。

TOTOは、お客様一人ひとりの暮らしに寄り添い、ニーズにあった快適な洗面空間を提案し続けていきます。



「エスクア」シリーズ

お客様のスタイルや好みに合わせて機能やデザインをセミオーダー感覚で選べるシリーズ

「エスクア LS」シリーズ

「エスクア」シリーズの上質なデザインと充実した機能を装備し、パッケージ化したシリーズ

【写真セット】

「エスクア」シリーズ

片寄せオープンプラン

間口 1650mm

扉カラー: リトホワイト

カウンターカラー: グラニットホワイトストーン

写真セット価格: 807,000円(税抜)

上記写真の高解像度データをご用意しています。下記URLよりTOTOホームページ「ニュースリリース欄」へアクセスいただき該当ニュースリリースページよりダウンロードいただけます。

<https://jp.toto.com/company/press>

■新商品の特長

- 扉カラーに石目柄扉「リトホワイト」「リトダークグレー」の2色、海外で人気のグリーン系鏡面扉「オーブライグリーン」の1色をラインナップ。
- 新しい扉カラー3色で「エレガント」「シック」「カジュアル」の空間コーディネートを実現。

希望小売価格（税抜／工事費別途）

「エスクア」シリーズ		「エスクア LS」シリーズ	
			
対応間口	750mm ～ 1850mm	対応間口	750/900/1000/1200mm
希望小売価格	275,000 円～	希望小売価格	295,500 円～

新商品の特長

今回は石目柄扉と鏡面扉を追加し、全 14 色のラインアップとなります。

■石目柄扉(2色)＋鏡面扉(1色):プライスグループ3・4

天然石のような表情豊かな石目柄扉「リトホワイト」「リトダークグレー」は自然に近いマテリアルで落ち着いた空間を演出します。鏡面扉「オーブライトグリーン」は海外で人気のグリーン系で穏やかで心やすらぐ空間を演出します。



エスクア

リトホワイト

繊細な色合いの重なりが上品さを感じる ホワイト基調の「石目柄」扉。



エスクア

リトダークグレー

濃淡色を抑えることで、より重厚さを感じるダークグレー基調の「石目柄」扉。



エスクア

エスクア LS

オーブライトグリーン

穏やかな大人の華やかさを演出する海外で人気の彩度を抑えたグリーンの鏡面扉。

『エスクア』新扉柄とのおススメの空間コーディネート

女性に人気のエレガントな空間



<カウンター>

マーブライトカウンター
グラニトホワイトストーン



<扉>

リトホワイト



上質感のあるシックな空間



<カウンター>

マーブライトカウンター
グラニトアマーロブラック

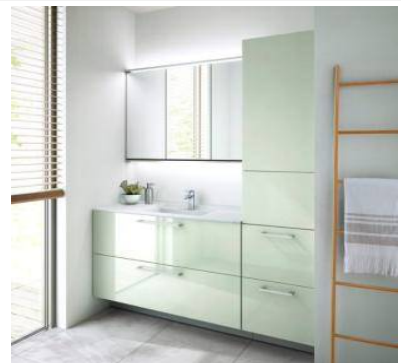


<扉>

リトダークグレー



穏やかな大人の華やかさのある空間



<カウンター>

マーブライトカウンター
オニックスマットホワイト



<扉>

オーブライト
グリーン



『エスクア』シリーズの特長

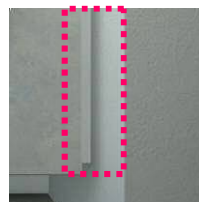
洗面空間の商品選定にあたり、「デザイン性を重視する」、「自分好みの洗面空間にしたい」というお客様が増えてきています。そのような傾向から、お客様のライフスタイルに合わせて選べる 6 つのスタイル別プランを用意しました。さらに、各パーツの組み替えができ、こだわりの洗面空間が演出できます。

<p>1. フローティングデザインプラン 海外の洗面空間を思わせる洗練されたフローティングデザインプラン</p>	<p>2. センターボウルプラン 洗面ボウルを中心に置き、両側カウンターのスペースを広くベーシックなプラン</p>	<p>3. 片寄せボウルプラン 洗面ボウルを片側に寄せてカウンターを広く使えるプラン</p>
		
<p>4. 片寄せオープンプラン ゆったり座りながら身支度できるくつろぎスタイルのプラン</p>	<p>5. 2連ボウルプラン 2つのボウルを設置し、大家族でもゆったり使えるプラン</p>	<p>6. カウンタープラン カウンターのスタイリッシュなデザインが際立つプラン</p>
		

■洗面空間を美しくするこだわり

セミオーダー品のように、壁とのすき間もスッキリ納められるので、美しい洗面空間に仕上がります。マンション現場で多いカウンタータイプの洗面化粧台のリモデルにも最適です。

●エンドスペーサーは、壁とのすき間が片側 25mm + 片側 24mm 以下の場合に使用します。



『エスクアLS』シリーズの特長

『エスクア』シリーズの上質なデザインを踏襲し、充実したおすすめ機能を装備し、パッケージ化した商品です。

売れ筋の間口(750/900/1000/1200mm)を設定しているのでプランニングがしやすいです。



●多彩なインテリア空間と美しく調和します。

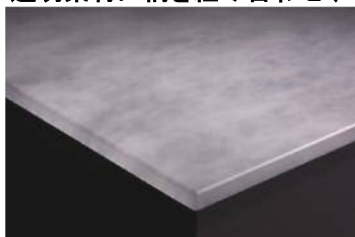
従来からの『エスクア』『エスクアLS』の特長

1. クリスタルカウンター(オプション)

エスクア

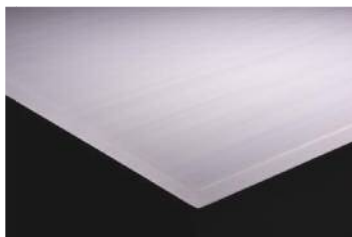
2003年に業界で初めてハイブリッドエポキシ樹脂を使用したTOTO独自の「クリスタルカウンター」を開発しました。すりガラスのような美しい質感と高い機能性で好評の「クリスタルカウンター」の裏面に柄を施すことで、クリスタルの透明感を引き立て、洗面空間に華やぎを与えます。2柄2色用意しました。

透明素材に柄を組み合わせ(2柄)



霞(かすみ)

山のふもとにたゆたう霞を表現した柄



彩糸(いろいと)

彩のある糸を手で引いたような繊細な柄

単色(2色)



クリスタル
スノー



クリスタル
アイスブルー

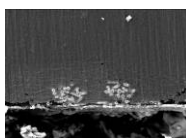
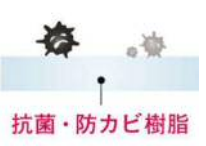
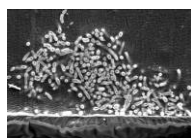
2. 「お掃除ラクラク排水口」(抗菌・防カビ仕様)

エスクア

エスクアLS

排水口は、抗菌^(※1)・防カビ^(※2)効果を持つ樹脂を採用し、排水口まわりのヌメリや黒ずみ、カビ汚れの増殖を抑え、お掃除がラクです。(*「エスクア」シリーズのベッセル洗面器には搭載されません)

<抗菌・防カビのイメージ>



抗菌・防カビ樹脂

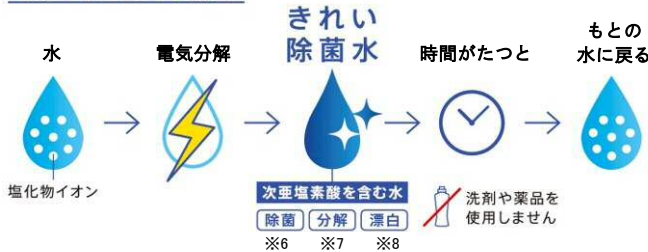
3. 「きれい除菌水」<オプション>

エスクア

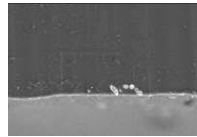
エスクアLS

TOTO のクリーン技術「きれい除菌水」^(※3)は、水^(※4)に含まれる塩化物イオンを電気分解して作られる除菌成分(次亜塩素酸)を含む水です。薬品や洗剤を使わず、水から作られます。時間がたつともの水に戻る^(※5)ので環境に優しい技術です。「きれい除菌水」を吹きかけることで、歯ブラシの洗浄・除菌と排水口をきれいに保てます。(※「エスクア」シリーズのベッセル洗面器には搭載されません)

きれい除菌水の仕組み



●「お掃除ラクラク排水口(抗菌・防カビ仕様)」と併用することでさらに排水口のきれいが長持ちします。



「排水口きれい」

使用後に「きれい除菌水」を排水口にふきかけ、気になる汚れを抑制します。8時間使用しない時は自動でふきかけます。

「歯ブラシきれい」

歯ブラシを水ですすいだあと、「きれい除菌水」をふきかけることで洗浄・除菌ができます。

【抗菌について】

(※1)一般社団法人日本建材・住宅設備産業協会の基準に準じて下記商品に、抗菌加工しています。

一般社団法人日本建材・住宅設備産業協会の基準に準じた商品(抗菌加工商品:エスクア、エスクアLS/抗菌加工部位:排水口/人工大理石ボウルのみ)/抗菌剤の種類:有機系・無機系混合物【抗菌効果】商品表面の細菌の増殖を抑制します。これはJIS Z 2801 *1の抗菌性試験方法による試験をJNLA登録試験所*2で実施し、その結果がJIS Z 2801の抗菌効果を満たしたものです。これにより感染防止、防汚、防カビ、防臭、ぬめり防止などの副次効果を訴求するものではありません。【抗菌性能持続性】一般社団法人日本建材・住宅設備産業協会基準により確認。【安全性】一般社団法人日本建材・住宅設備産業協会基準により確認。【取扱注意事項】抗菌力を発揮させるために、商品表面はよく清掃された状態に保ってください。【※抗菌力は、抗菌加工した商品の表面に細菌が直接接触しないと発揮されません】*1 JIS Z 2801 抗菌加工製品-抗菌性試験方法-抗菌効果のことです。*2 JNLAはJapan National Laboratory Accreditation systemの略で、工業標準化法(JIS法)に基づく試験事業者登録制度で、国際標準化機構および国際電気標準会議が定めた試験所に関する基準(ISO/IEC17025)の要求事項に適合しているかどうか審査を行い、試験事業者を登録する制度です。

【防カビについて】

(※2)【試験】試験機関:(財)ポーケン品質評価機構・試験方法:JIS Z2911 付属書A。試験結果:JIS Z2911の判定値2以下(カビ育成面積を全面積の25%未満に抑制)。実使用での実証結果ではありません。【ご使用に当たり】使用・環境条件(排水・温度・湿度など)によって効果が異なります。すべてのカビを抑制できるわけではありません。

【きれい除菌水について】

(※3)試験機関:(一財)北里環境科学センター、試験方法:電解水の除菌効力試験、除菌方法:電解した水道水と菌液を混合し除菌効果を確認、試験結果:99%以上(実使用での実証結果ではありません)、効果効能:「きれい除菌水」は、汚れを抑制するもので清掃不要になるものではありません。使用・環境条件(水質や対象物の材質・形状など)によっては、効果が異なります。水道水を除菌したという意味ではありません。(※4)水道水および飲用可能な井戸水(地下水)です。(※5)試験機関:(一財)日本食品分析センター (※6)試験機関:日本微生物クリニック(株)、試験方法:除菌効果試験、除菌方法:電解した水道水により洗浄、対象:歯ブラシ、試験結果:99%以上(実使用での実証結果ではありません)(※7)試験機関:(一財)日本食品分析センター、(株)東レリサーチセンター(※8)試験機関:(一財)日本食品分析センター

『ESCUA(エスクア)』の由来

上質な空間へ『エスコート』する意味と、「水」の『AQUA』の造語です。

TOTOグローバル環境ビジョン

水と地球の、あしたのために。

私たちTOTOグループは、水まわりから環境に貢献するために、「グローバル環境ビジョン」を掲げ、節水や省エネなどさまざまな取り組みを続けています。環境にやさしいものづくりを行い、きれいで快適な暮らしを世界に届け、人とのつながりを大切に活動してまいります。水と地球の、あしたのために。これからも、持続可能な社会を目指して、TOTOグループ全員の力で、実現していきます。

[URL] <https://jp.toto.com/company/csr/vision/index.htm>

