

## 代表取締役および取締役の異動ならびに 2016年4月1日付組織改正・職位任命について

当社は、本日開催の取締役会において、代表取締役の異動を決議いたしました。あわせて、第150期定時株主総会に選任議案を上程する取締役候補者を決定しましたのでお知らせいたします。なお、取締役候補者に関しましては、正式には第150期定時株主総会ならびに株主総会後開催の取締役会の決議を経て取締役に就任する予定です。

また、長期経営計画「TOTO Vプラン2017」および、2014～2017年度の中期経営計画の実現に向け、2016年4月1日付で、新体制に変更いたします。これに伴い、組織改正ならびに職位任命を行います。

新体制では、海外住設事業に「中国・アジア」「欧米」の2つの事業組織を設け、グローバル成長戦略をより強く牽引していきます。

### 1. 代表取締役の異動

#### (1) 異動の理由

2016年度スタートにあたり、新体制に移行するものです。

#### (2) 新任代表取締役（2016年4月1日付）

氏名	新	現
清田 徳明	代表取締役 副社長執行役員	取締役 専務執行役員

#### (3) 退任代表取締役（2016年4月1日付）

氏名	新	現
猿渡 辰彦	取締役	代表取締役 副社長執行役員

## 2. 取締役の異動

(1) 2016年4月1日付

氏名	新	現
森村 望	取締役 専務執行役員	取締役 常務執行役員
山田 俊二	取締役	取締役 専務執行役員

(2) 2016年6月29日付予定

①新任取締役候補者

氏名	新	現
迫 和男	取締役 常務執行役員	上席執行役員
麻生 泰一	取締役 常務執行役員	上席執行役員
下野 雅承	社外取締役	(日本アイ・ビー・エム株式会社 最高顧問)

②退任取締役

氏名	新	現
猿渡 辰彦	(退任)	取締役 (4月1日付)
山田 俊二	(退任)	取締役 (4月1日付)

※猿渡辰彦、山田俊二は取締役退任後、顧問に就任予定です。

### 3. 2016年4月1日付 経営体制および執行体制

#### 【取締役】

代表取締役 会長 兼 取締役会議長	張本 邦雄	
代表取締役 社長執行役員	喜多村 円	グローバル事業推進、経営企画、 秘書室 担当
代表取締役 副社長執行役員	古部 清	販売関連 管掌、文化推進 担当
代表取締役 副社長執行役員	清田 徳明(昇任)	事業部門 管掌、機器水栓事業、内部監査室 担当 兼 Vプランマーケティング革新担当
取締役 専務執行役員	森村 望(昇任)	販売推進グループ、お客様、デザイン 担当 兼 Vプラン国内住設事業 担当
取締役 常務執行役員	安部 壮一	中国・アジア事業 担当 兼 Vプラン海外住設事業(中国・アジア) 担当
取締役 常務執行役員	成清 雄一	法務、人財、財務・経理、 情報企画、総務、物流、購買、工務 担当 兼 Vプランマネジメントリソース革新 担当
取締役 常務執行役員	林 良祐	新領域事業グループ、浴室事業、 キッチン・洗面事業 担当 兼 Vプラン新領域事業 担当 兼 Vプランデマンドチェーン革新 担当
取締役	猿渡 辰彦	
取締役	山田 俊二	
社外取締役	小川 弘毅	
社外取締役	梶田 和彦	

#### 【監査役】

常勤監査役	宮崎 敏
常勤監査役	鬼木 元弘
社外監査役	竹本 正道
社外監査役	片柳 彰

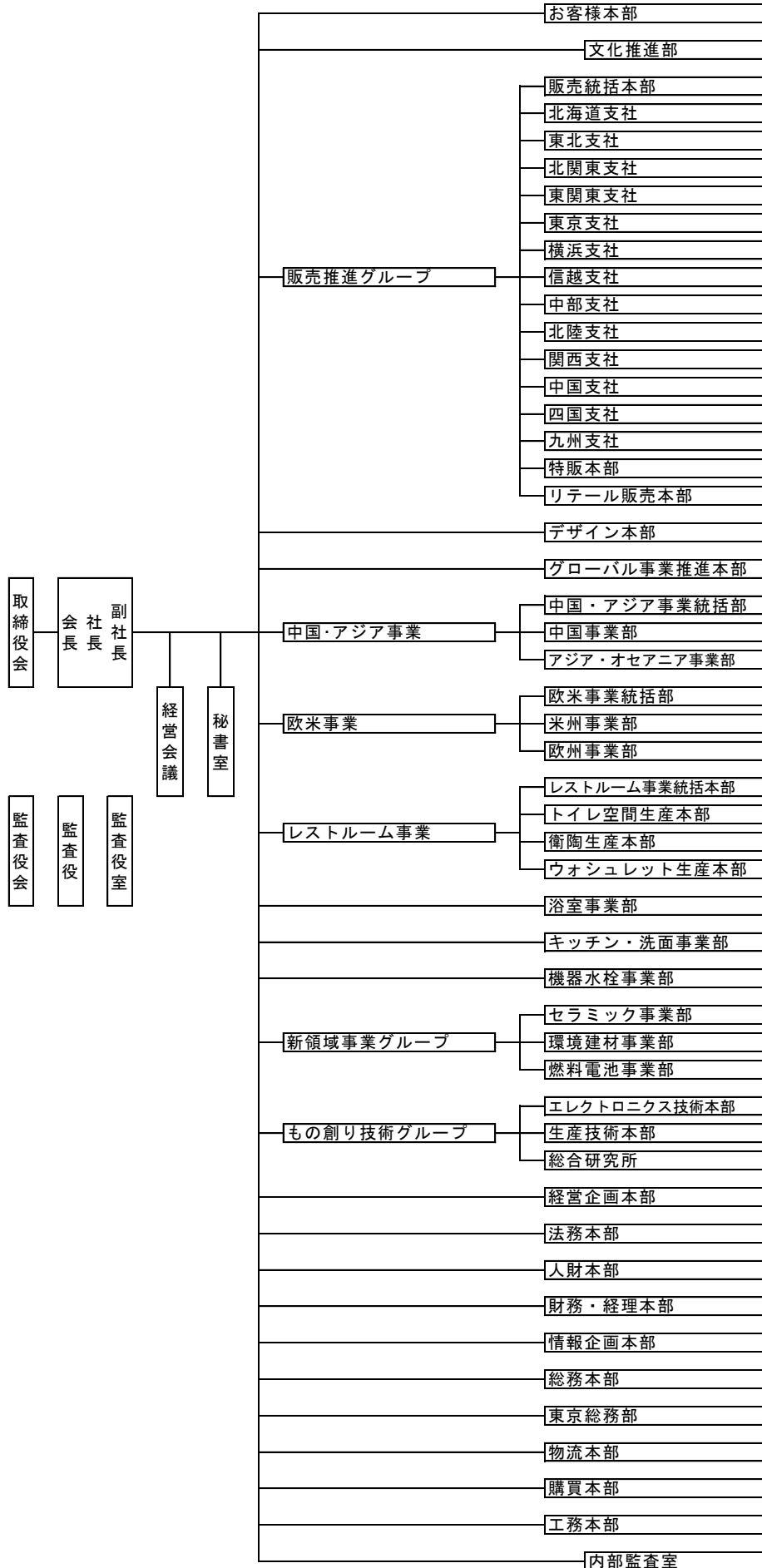
【執行役員】

上席執行役員	仲 宏敏	物流本部長 兼 TOTOロジコム株式会社代表取締役社長
上席執行役員	福田 幸弘	総合研究所長
上席執行役員	小山田 誠太郎	特販本部長
上席執行役員	<u>山田 悌男 (昇任)</u>	TOTO関西販売株式会社代表取締役社長
上席執行役員	田中 和仁	お客様本部副本部長 兼 TOTOメンテナンス株式会社代表取締役社長
上席執行役員	酒井 省二	TOTOエムテック株式会社代表取締役社長
上席執行役員	平野 氏貞	人財本部長
上席執行役員	廣畑 向一	販売統括本部長
上席執行役員	蒲原 尚毅	TOTOエンジニアリング株式会社代表取締役社長
上席執行役員	押部 隆利	関西支社長
上席執行役員	福本 司郎	機器水栓事業部長 兼 TOTOアクアテクノ株式会社代表取締役社長
上席執行役員	迫 和男 ※1	<u>欧米事業 担当</u> 兼 米州事業部長 兼 TOTO AMERICAS HOLDINGS, INC. 社長 兼 TOTO U. S. A., INC. 社長 兼 Vプラン海外住設事業 (欧米) 担当
上席執行役員	麻生 泰一 ※1	<u>レストルーム事業、もの創り技術グループ 担当</u>
上席執行役員	<u>英利 アブライティ (昇任)</u>	購買本部長
執行役員	江戸 富士夫	東京支社長 兼 関東4支社統括 担当
執行役員	<u>蓮尾 令二 (新任)</u>	<u>衛陶生産本部長</u> 兼 TOTOサニテクノ株式会社代表取締役社長
執行役員	大前 博昭	リテール販売本部長
執行役員	井芹 正光	環境建材事業部長 兼 TOTOマテリア株式会社代表取締役社長
執行役員	久我 俊哉	九州支社長
執行役員	井上 茂樹	キッチン・洗面事業部長 兼 TOTOハイリビング株式会社代表取締役社長
執行役員	清水 隆幸	浴室事業部長 兼 TOTOバスクリエイト株式会社代表取締役社長
執行役員	白川 敬	経営企画本部長
執行役員	井上 修治	生産技術本部長
執行役員	<u>野方 大二朗 (新任)</u>	<u>アジア・オセアニア事業部長</u> 兼 TOTO ASIA OCEANIA PTE. LTD. 社長
執行役員	<u>鈴川 賢一 (新任)</u>	中部支社長
執行役員	<u>宮地 淳 (新任)</u>	<u>セラミック事業部長</u>
執行役員	<u>安部 善仁 (新任)</u>	お客様本部長
執行役員	堀本 幹夫	ウォシュレット生産本部長 兼 TOTOウォシュレットテクノ株式会社代表取締役社長
執行役員	<u>田村 信也 (新任)</u>	<u>グローバル事業推進本部長</u>
執行役員	柳原 隆宏	中国事業部長
執行役員	<u>田口 智之 (新任)</u>	<u>財務・経理本部長</u>

※異動部分を\_\_\_\_\_で表示

※1：上席執行役員 迫和男、麻生泰一は、2016年6月29日開催の定時株主総会ならびに取締役会の決議を経て取締役 常務執行役員に就任予定です。

(参考1) 新組織表 (2016年4月1日付)



<Vプラン担当役員>

	国内住設事業	海外住設事業		新領域事業
		中国・アジア	欧米	
	森村 望	安部 壮一	迫 和男	林 良祐
マーケティング革新	清田 徳明			
デマンドチェーン革新	林 良祐			
マネジメントリソース革新	成清 雄一			

(参考2) 新任代表取締役候補者 略歴

【代表取締役】

氏名	清田 徳明 (きよた のりあき)
出身地	福岡県
生年月日	昭和36年10月 8日
学歴	昭和59年 3月 長崎大学 経済学部 卒業
略歴	<p>昭和59年 4月 当社入社</p> <p>平成10年10月 当社ウォシュレット企画部長</p> <p>平成14年 9月 当社レストルーム事業企画部長 兼 ウォシュレット企画部長</p> <p>平成15年 4月 当社レストルーム事業企画部長</p> <p>平成16年 4月 当社国際事業統括部長</p> <p>平成17年 4月 当社国際事業部長</p> <p>平成18年 4月 当社衛陶生産本部副本部長</p> <p>平成19年 4月 当社衛陶生産本部長</p> <p>平成20年 4月 当社ウォシュレット生産本部長 兼 TOTOウォシュレットテクノ株式会社 代表取締役社長</p> <p>平成21年 4月 当社レストルーム事業部次長 兼 TOTOウォシュレットテクノ株式会社 代表取締役社長</p> <p>平成22年 4月 当社執行役員 レストルーム事業部長</p> <p>平成24年 4月 当社執行役員 レストルーム事業部担当</p> <p>平成24年 6月 当社取締役 常務執行役員 レストルーム事業部担当</p> <p>平成26年 4月 当社取締役 専務執行役員 レストルーム事業部、機器水栓事業部担当</p> <p>平成27年 4月 当社取締役 専務執行役員 システム商品グループ、機器水栓事業部担当</p> <p style="text-align: right;">現在に至る</p>
所有株式数	8,500株

(参考3) 新任取締役候補者 略歴

【取締役】

氏名	迫 和男 (さこ かずお)
出身地	福岡県
生年月日	昭和34年 8月 25日
学歴	昭和58年 3月 慶應義塾大学 商学部 卒業
略歴	昭和58年 4月 当社入社 平成14年 4月 当社国際営業部長 平成16年 1月 TOTO U.S.A., INC 副社長 兼 TOTO U.S.A. HOLDINGS, INC 副社長 平成16年 4月 当社米国事業部長 兼 TOTO U.S.A., INC 社長 兼 TOTO U.S.A. HOLDINGS, INC 社長 平成21年 4月 当社ハイドロテクト事業部長 平成22年 4月 当社環境建材事業部長 兼 TOTOマテリア株式会社 代表取締役社長 平成23年 4月 当社執行役員 環境建材事業部長 兼 TOTOマテリア株式会社 代表取締役社長 平成27年 4月 当社上席執行役員 国際事業本部 副本部長 (欧米統括) 兼 TOTO AMERICAS HOLDINGS, INC. 社長 兼 TOTO U.S.A., INC. 社長 現在に至る

【取締役】

氏名	麻生 泰一 (あそう たいいち)
出身地	福岡県
生年月日	昭和35年 3月 5日
学歴	昭和57年 3月 九州大学 工学部 卒業
略歴	昭和57年 4月 当社入社 平成17年10月 当社中津衛陶製造部長 平成19年 4月 当社衛陶生産本部 技術主幹 平成20年 4月 TOTOサニテクノ株式会社 代表取締役社長 平成21年 6月 当社執行役員 TOTOサニテクノ株式会社 代表取締役社長 平成22年 4月 当社執行役員 衛陶生産本部長 兼 TOTOサニテクノ株式会社 代表取締役社長 平成24年 4月 当社上席執行役員 衛陶生産本部長 兼 TOTOサニテクノ株式会社 代表取締役社長 現在に至る



【社外取締役】

氏名	下野 雅承（しもの まさつぐ）
出身地	大阪府
生年月日	昭和28年12月11日
学歴	昭和53年 3月 京都大学大学院 工学研究科修士課程 修了
略歴	昭和53年 4月 日本アイ・ビー・エム株式会社入社 昭和63年 7月 関西第一営業本部 第四営業所開発室長 平成 4年 1月 IBM Corporation (USA) 出向 平成12年 4月 理事 サービス事業アウトソーシング・サービス担当 平成13年 4月 取締役 ITS・アウトソーシング事業担当 平成15年 7月 常務執行役員 サービス事業担当 平成19年 1月 専務執行役員 テクノロジー・デリバリー担当 平成22年 7月 取締役副社長執行役員 製品・サービス・オペレーション担当 平成28年 1月 最高顧問 現在に至る

以上