

乾電池、壁裏配線が不要な「エコリモコン」 パブリック向け「ウォシュレット※PS」10月1日(水)発売 利用者にも管理者・清掃担当者にも配慮した機能搭載

※「ウォシュレット」はTOTOの登録商標です

TOTO株式会社(本社:福岡県北九州市、社長:喜多村 円)は、パブリックトイレでの管理や清掃の手間、利用者の快適性に配慮した「ウォシュレットPS」を2014年10月1日(水)に発売します。

「ウォシュレットPS」に採用した「エコリモコン」は、リモコンを設置する際の壁裏配線工事やリモコン内部の乾電池が不要で、ボタンを押すたびに発電し、その電力でリモコンが作動します。また、公共トイレ操作性系 JIS (JIS S 0026)※1に対応しています。大きくシンプルなボタンの配置、便器洗浄ボタンをウォシュレット操作用のリモコンと別にするなど、初めて利用する方にも分かりやすい仕様です。

このほか、利用者の快適性に配慮した「ノズルきれい」、「クリーンノズル」、「音姫」、清掃担当者の作業に効果的な「プレミスト」、「クリーン便座」はもちろん、管理者の手間を軽減する「連続設定」、「暖房便座オフモード」など、パブリックトイレならではの状況に対応した機能を搭載しています。



エコリモコン(便器洗浄ボタン付)

「ウォシュレットPS2A」

【機能】オート便器洗浄・エコリモコン・
ノズルきれい・プレミスト・
連続設定・暖房便座オフモード

【品番】TCF5533AU#NW1

【希望小売価格】¥148,000(税抜)



パブリックコンパクト便器とのセット例

【ウォシュレットPSの主な特長】

1. 「エコリモコン」・・・リモコンの電源が不要で公共トイレ操作性JISに対応
2. 「ノズルきれい」、「クリーンノズル」・・・利用者の快適性を向上
3. 「音姫」・・・利用者のプライバシーと節水に配慮
4. 「プレミスト」、「クリーン便座」・・・清掃性を向上
5. 「連続設定」、「暖房便座オフモード」・・・管理者の効率性を向上

上記写真の高解像度データをご用意しています。下記 URL より TOTO ホームページの「ニュースリリース」へアクセスいただき、当該ニュースリリースページよりダウンロードいただけます。<http://www.toto.co.jp/press/>

希望小売価格

<エコリモコンタイプ>

ウォシュレットPS2A (オート便器洗浄タイプ・ノズルきれい・プレミスト付): ¥148,000(税抜)

ウォシュレットPS2 (ノズルきれい・プレミスト付): ¥128,000(税抜)

ウォシュレットPS2An(オート便器洗浄タイプ): ¥133,000(税抜)

ウォシュレットPS2n : ¥113,000(税抜)

※乾電池リモコンタイプ(ウォシュレットPS1)の品揃えもあります。

商品の主な特長

1. 「エコリモコン」

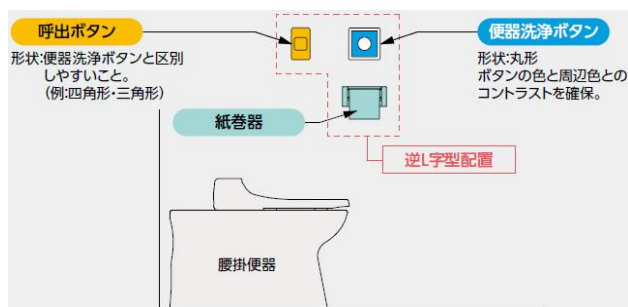
ボタンを押すと発電し、その電力でリモコンが作動します。利用者にとってボタンが押しやすい位置に設置出来る「リモコンタイプ」でありながら、乾電池や壁裏配線工事が不要です。「本体操作タイプ」と同様に施工者や管理者に配慮した仕様です。



公共トイレ操作性系 JIS S (JIS S 0026)^{※1}に対応

し、大きくシンプルなボタンの配置や便器洗浄ボタンをウォシュレット操作のリモコンと別にするなど、初めて利用する方にも分かりやすい仕様です。

※1 公共トイレ操作性系 JIS (JIS S 0026)とは、パブリックトイレの便器洗浄ボタンや呼出ボタンをより分かりやすく、使いやすいものにするために制定されています。

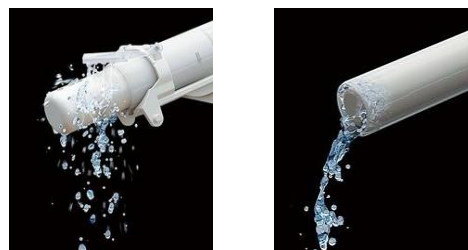


2. 「ノズルきれい」、「クリーンノズル」

「ノズルきれい」は、除菌成分を含む「きれい除菌水^{※2}」でノズルを除菌・洗浄する機能です。パブリック向けのウォシュレットには初めての搭載となります。

トイレの使用後に「きれい除菌水」でノズルを自動で洗浄・除菌するだけでなく、8時間以上使用がない場合にも、自動で洗浄します。さらに、リモコンの「ノズルきれい」ボタンを押すと、トイレ使用前など利用者が使いたいときに「きれい除菌水」でノズル洗浄ができます。

このほか、ノズル本体は防汚効果の高い樹脂を採用した「クリーンノズル」で汚れを付きにくくしています。



ノズル洗浄イメージ図



「ノズルきれい」ボタン

※2 『きれい除菌水』は、水道水に含まれる塩化物イオンを電気分解してつくられる、除菌成分（次亜塩素酸）を含む水です。薬品を使わず、水道水からつくられます。使用後は水^{※3}に戻る^{※4}安心・安全^{※5}な水です。

※2：試験機関：（財）北里環境科学センター、試験方法：電解水の除菌効力試験、除菌方法：電解した水道水と菌液を混合し除菌効果を確認、試験結果：99%以上（実使用での実証結果ではありません）、効果効能：「きれい除菌水」は、汚れを抑制するもので清掃不要になるものではありません。使用・環境条件（水質・便器形状など）によっては、効果が異なります。 ※3：水道法の水質基準に合致した水です。

※4：試験機関：（財）日本食品分析センター ※5：試験機関：三菱化学メディエンス（株）

3. 擬音装置「音姫」

トイレ使用中の音が気になる利用者のプライバシーに配慮し、また、音消しのために水が無駄に流されないので節水にも効果的です。

着座すると自動で作動する、「オートスタート」の設定も出来ます。



4. 「プレミスト」、「クリーン便座」

「プレミスト」は、トイレの使用前に便器ボウル面にミスト(水道水)を自動で吹きかけ汚れを付きにくくします。

また、防汚性の高い樹脂の「クリーン便座」は汚れをはじくので簡単に汚れを拭き取れます。

どちらも、清掃の手間を軽減します。

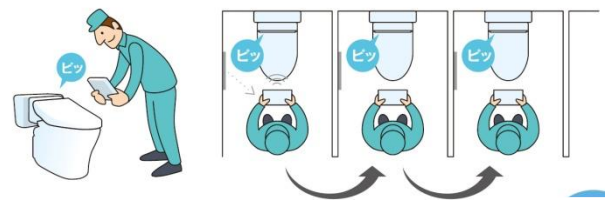


	従来品	クリーン便座 クリーンノズル
汚れの付き方		
汚れの落ち方		

「プレミスト」イメージ図

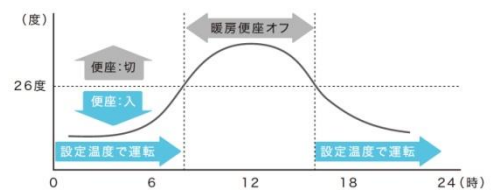
5. 「連続設定」

ウォシュレットPSを複数台利用される場合、1台目のリモコンを取り外し、「連続設定モード」にすると、他の「ウォシュレット」の温度設定(便座・温水)も出来ます。各トイレブースの温度設定が連続して出来るので、管理者の手間の削減につながります。



6. 「暖房便座オフモード」

トイレブース内の温度を感知し、約26度以上になると自動的に便座の暖房をオフにする機能です。管理の手間を削減します。



TOTOグローバル環境ビジョン

これまでの環境活動をよりグローバルに進化させるために策定したグローバル共通のビジョン。各国各地域の環境問題や社会課題と向き合い、6つのテーマで環境へのとりくみを推進し、創立以来、長年にわたり培ってきた『水』に関するノウハウを生かして、さらなる環境貢献へと発展させていきます。

詳しくは下記URLをご覧ください

<http://www.toto.co.jp/company/environment/vision/index.htm>