

TOTO独自の新塗装技術「UVダイレクトファイン塗装」 システムキッチン新『CRASSO(クラッソ)』

3月3日(月)新発売

～ファッション性を向上し、インテリアを選ぶようにキッチンを選ぶ～

TOTOは、2010年に新発売したシステムキッチン『クラッソ』をこの度、装いを新たにモデルチェンジして新『クラッソ』として2014年3月3日(月)に新発売します。

昨今の人々の暮らしぶりの変化、消費行動を様々な観点から分析した結果、キッチンに求める傾向として、「機能による満足だけでなく、より愉しさや癒しを求める志向」「自然の風合いにひと手間かけて、自分らしさをさりげなく表現する手法」「ひとつの様式にとらわれないライフスタイル」が上がり、これらのポイントからキッチンをファッションとして楽しむという提案にたどりつきました。そして、そのためにインテリア空間で人気のあるトレンドを重点的に分析し、壁床などの建材との相性を意識した新扉カラー全57色を用意しました。特に、今回新たに開発した **TOTO 独自の新塗装技術「UVダイレクトファイン塗装」**により、これまでよりも高品位な色柄をお求めやすい価格で提供します。

その他の新機能として、お客様よりご好評いただいている「水ほうき水栓」は、タッチスイッチとエアイン機能を付け「**タッチスイッチ水ほうき水栓(エアイン※)**」として、**従来型シングルレバー水栓(*1)から約41%の節水**を実現、フィルターが無く掃除がラクな「**ゼロフィルターフード**」は、省エネモーターとLED照明を搭載し、「**ゼロフィルターフードeco**」として、**従来型シロッコファンフード(*2)から約71%の節電効果**があります。また、シンクで下洗いの食器を「**通いかご**」へセットして、「**通いかご**」ごとそのまま食器洗い乾燥機に入れられる「**食器洗い乾燥機(フロントオープン・通いかご)**」は、後片付けもスムーズにストレスなく行えます。



※「エアイン」はTOTOの登録商標です。

*1: 1985～1997年商品(品番:TK231)

*2: 2000～2007年商品(品番:KFKR090B)

写真セット:「クラッソ」I型 2550mm
扉カラー :ミックスナチュラルウッド
カウンターカラー:クリスタルスノー
写真セット価格:2,155,000円
(税抜き、周辺ユニット部除く、組立費別途)

上記写真の高解像度データをご用意しています。下記URLよりTOTOホームページ「ニュースリリース欄」へアクセスいただき該当ニュースリリースページよりダウンロードいただけます。 <http://www.toto.co.jp/press/>

■新商品の主な特長

1. TOTO独自の新塗装技術「UVダイレクトファイン塗装」でトレンド色をお求めやすい価格で提供
2. 「タッチスイッチ水ほうき水栓(ハンドシャワー式・エアイン)」で従来から約41%の節水
3. 「ゼロフィルターフードeco」で従来から約71%の節電
4. TOTO独自の「食器洗い乾燥機(フロントオープン・通いかご)」で後片付けがラクラク

希望小売価格（税抜き／組立費別途）

I 型2550mm

プラン名	価格
基本プラン	670,000円～
おすすめプラン	1,136,300円～
クリスタルプラン	1,607,300円～
3段引き出しプラン	670,000円～

開発経緯

TOTOは、ユニバーサルデザインの視点で、調理の手順と人の動きを観察・研究し、作業スペースを調理作業の中心に置くことで、使いやすさと作業効率を徹底的に追求したシステムキッチン「クラッソ」を2010年に発売しました。シャワーの幅を広くして“ほうき”のように流せる「水ほうき水栓」、排水口の位置をシンク奥の隅に設置し、ゴミがすべり台をすべり降りるように流れる「すべり台シンク」、フィルターがなくお手入れが簡単な「ゼロフィルターフード」など、お客様にご好評いただいている機能が揃っています。

この度、発売する新「クラッソ」は、それらの機能をさらに充実させながら、キッチンをインテリアの一部と捉え、インテリアとして楽しみたいというお客様の声にお応えするために、扉の色柄を新しくしました。もの創り技術グループと共同で開発した**TOTO独自の新塗装技術「UVダイレクトファイン塗装」**は、トレンドの色柄をお求めやすい価格で提供し、今後、最新デザインを扉柄としてタイムリーに投入して行きます。

新商品の特長

価格帯別グループの第2～第4グループは、**TOTO独自の新塗装技術「UVダイレクトファイン塗装」**です。この技術により木目、布目、モザイクタイルなどをモチーフにした自由度の高い扉デザインを実現しました。また、表面にUVクリア塗装を施すことで、キッチン特有の油污れもサッと拭き取ることが出来ます。

■TOTO独自の新塗装技術「UVダイレクトファイン塗装」の構造

表面層：(意匠品質)

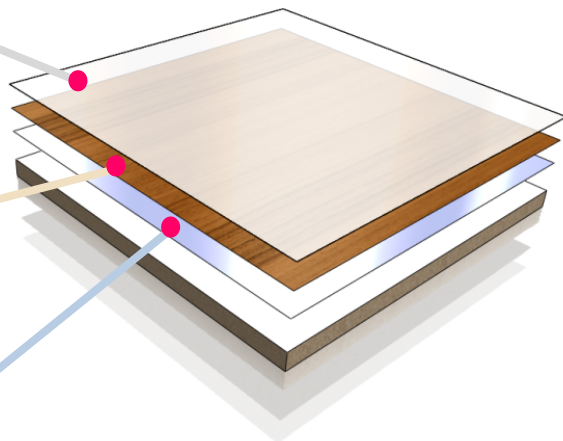
TOTO自社塗装技術で培ったUVクリア塗装を活用しています

中間層：(色柄加飾)

様々な色柄を表現し、かつ色柄の違いによるばらつきや不具合が出ないように工夫を施しています。

前処理層：(下地調整)

材料の下地に色柄の発色表現を高めるため特殊な前処理を行っています。(特許出願中)



■「UVダイレクトファイン塗装」による新扉

新扉は、多彩なカラーから定番の木目柄、華やかなパール塗装、個性的な柄まで全57色揃えました。価格帯別の6つのグループのうち、第2～第4グループは、**新塗装技術「UVダイレクトファイン塗装」による新デザイン扉**です。そのうち第4グループは、クラフト感のある柄を用意しました。

価格	高					低
価格帯別グループ	6	5	4 [クラフト感 のある柄]	3	2	1
材質	UVマイスター 塗装／アクリル	UVマイスター 塗装	UVダイレクトファイン塗装			低圧メラミン

【第4グループの扉デザイン・カラー例（*シエスタホワイトは除く）】

●異なる木目をミックスした縦目柄

木目の表情を活かし、縦目状に並べました。複数の異なる色がミックスされているので、様々な家具や建材と合います。



ミックスナチュラルウッド



ミックスブラウンウッド

●パッチワーク調の寄木細工柄

モノトーンのモダンな柄でありながら、木目を使うことで温もりが出ます。



クラフトバニラウッド



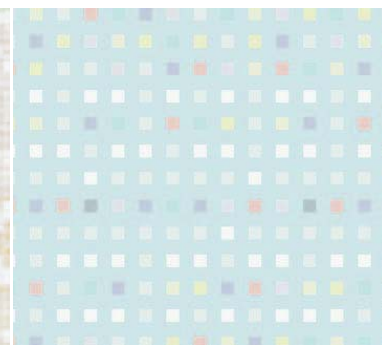
クラフトシャドウウッド

●可憐な刺繍柄（チロルライン）

生成りの布目調の地に刺繍をあしらったようなデザインです。遠目からはアクセントボーダーのようにも見え、2つの表情を持った柄です。



チロルライン



ドロップアクア

●繊細なモザイクタイル柄（ドロップアクア）

離れて見るとストライプのラインが見え、近づくとモザイクの色彩が楽しめる、清潔感だけでなく上品さも漂うデザインです。

●布目のストライプ柄

北欧の伝統的なテーブルウェアやファブリックで人気のデザインをモチーフにした柄です。



イリスマルチカラー

■タッチスイッチ水ほうき水栓(ハンドシャワー式・エアイン)

ほうきのような幅広のシャワーで、すばやく汚れを流すことをご好評いただいている「水ほうき水栓」に先端を軽くタッチするだけでシャワーが出るタッチスイッチの機能を追加しました。さらに空気を含ませたシャワー「エアインシャワー」を採用し、節水効果を高めました。『タッチスイッチ水ほうき水栓(ハンドシャワー式・エアイン)』で、従来型のシングルレバー水栓(*1)に比べて約41%節水します。

*1: 1985~1997年商品(品番: TK231)



食材の油で手が汚れている時や、両手がふさがっている時でも、先端部分を軽くタッチするだけで水の出し止めが出来ます。水栓をきれいに保ち、衛生的です。また、毎回水の量を調節する必要がなく、ワンタッチで適量の水が出せます。

ハンバーグをこねた手でも



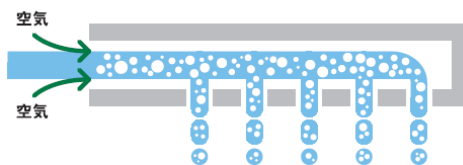
洗い物をして手がふさがっていても



●「エアインシャワー」で節水効果を高めます

水に空気を含ませることで、水粒の一粒一粒を大きくしました。少ない水でしっかり洗え、節水効果を高めます。

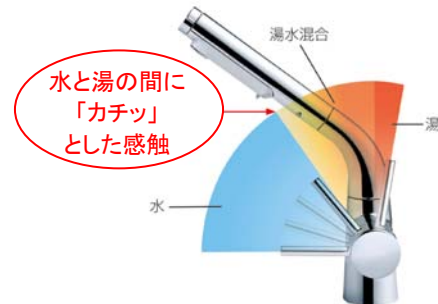
機構断面イメージ図



●お湯の無駄遣いを抑える「エコシングル※」機構

水とお湯の境にクリック感を設けることで、きちんとお湯と水の使い分けが出来ます。

※「エコシングル」はTOTOの登録商標です。



●タッチスイッチ水ほうき水栓の節水効果

従来型シングルレバー水栓 (品番: TK231)

約 35,712L/年

水ほうき水栓(ハンドシャワー式・エアイン)

約 23,213L/年

約 35%節水

年間約14,500円お得

水道代: 約 3,300円削減
ガス代: 約 11,200円削減

タッチスイッチ水ほうき水栓(ハンドシャワー式・エアイン)

約 21,070L/年

約 41%節水

年間約16,200円お得

水道代: 約 3,900円削減
ガス代: 約 12,300円削減

<試算条件は6ページ>

■ゼロフィルターフードeco

整流板による「すき間風現象」で、煙や油をパワフルに吸い込みます。シロッコファンの回転によって発生する遠心力で、排気中の油分を分離し、オイルパックに回収されます。油による目詰まりを起こすフィルターがないので吸い込む力が落ちず、お手入れも簡単です。また、省エネモーターとLED照明で従来のシロッコファンフードに比べて、約71%節電を可能にしました。他には、フードの厚みが35mmと薄型でダイニングやリビングから見てもすっきりしています。



●省エネモーターとLED照明で消費電力を大幅に低減

従来型 シロッコ ファンフード(*2)	約172kWh/年 (約3,800円/年)	約71%の節電 年間 約2,700円 お得!
ゼロフィルター フードeco	約50kWh/年 (約1100円/年)	

*2:2000~2007年商品(KFKR090B) <試算条件は6ページ>

【ゼロフィルターフードのお手入れ】

整流板は手前と奥が外れる両開き式で、取り付けのまま表も裏もサッとひと拭き出来ます。

取り外す部品
は3点のみ

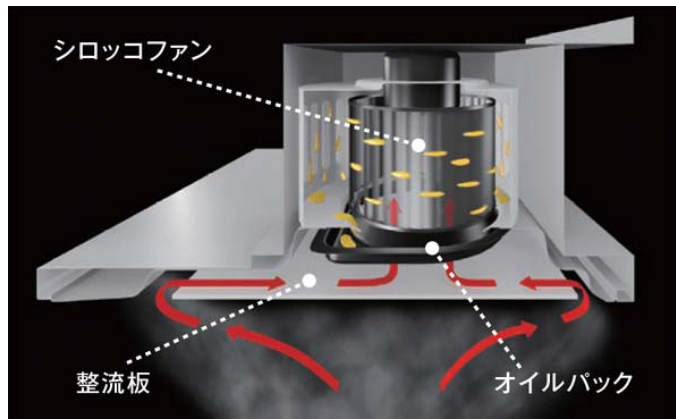


- ① オイルパックに汚れがたまったら拭き取るだけです。
- ② フードの内側は凹凸が少ない拭きやすい形状です。
- ③ 工具を使わずにワンタッチでファンの着脱が出来ます。



【ゼロフィルターフードの仕組み】

- ① 整流板による「すき間風現象」で、煙や油をパワフルに吸い込みます。
- ② シロッコファンの回転によって発生する遠心力で排気中の油分を分離します。
- ③ 分離された油はオイルパックに回収されます。
- ④ 油による目詰まりを起こすフィルターがないので、吸い込む力が落ちません。



■食器洗い乾燥機（フロントオープン・通いかご）

シンクに取り付けた「通いかご(特許出願中)」に予洗した食器を置き、そのまま食器洗い乾燥機へセット出来ます。また、スピードコースを使うと約15分で洗い上がり、電気代も節約出来ます。さっと済ませたい場合や、パーティなどで洗いものが多い時にはスピードコースが便利です。



「通いかご」はシンクにセットすれば水切りかごとしても使えます。



スピードコースなら、食器洗い乾燥機(スチーム洗浄)と比較して洗浄時間が約26分短縮できます。

約41分

食器洗い乾燥機
(スチーム洗浄)

約15分

←約26分短縮

食器洗い乾燥機
(フロントオープン・
通いかご)

<試算条件(2013年12月現在)> ※消費税率5%で試算しています。

■タッチスイッチ水ほうき水栓(ハンドシャワー式・エアイン)

使用人数=4人家族 年間使用日数=365日、使用水量=約35712L/年(従来型シングルレバー水栓)※1、ガス使用量=114.9m³/年(従来型シングルレバー水栓)※1、「エネルギーの使用の合理化に関する建築主等及び特定建築物の所有者の判断の基準」における給湯量(東京、4人世帯、床面積120m²の住宅)から算出。水道料金:265円[税込]/m³(東京都水道局20A・30m³/月・上下水道含む)、ガス料金:181円[税込]/m³(東京ガス(32m³/月))、CO₂換算係数:水=0.59kg/m³(省エネ・防犯住宅推進アプローチブック)、ガス=2.23kg/m³(環境省「CO₂みえ〜るツール」より)、①節湯A1/A、B、C1の効果(使用湯水量削減効果47%) + ②作業性向上(使用湯水量削減効果15%) + ③エアインの効果(使用湯水量削減効果9%)、※1: 1985~1997年商品(TK231) ①節湯A1、C1の仕様は住宅・建築物の省エネ基準にて定められた節湯水栓の構造に基づく。節湯A、Bの仕様は(社)日本バルブ工業会節湯水栓の定義と節湯種類および節湯効果に基づく。②③社内モニターによる参考値(水ほうき水栓と従来型シングルレバー混合栓との食器・調理器具洗いの使用水量比較をしたものであり使い方によって効果は異なる場合があります)。算出数値は、上記設定および試算条件に基づくものであり、記載どおりのCO₂排出量・削減金額を保証するものではありません。※ガス代は2014年更新予定の節湯C1基準に基づき算出しています。

■ゼロフィルターフードeco

年間使用日数:365日、使用料金:電気料金=22円/kWh[税込] ※(社)日本電機工業会基準、CO₂換算係数:[電気]=0.43kg/kWh ※環境省「CO₂みえ〜るツール」より、運転条件:中、換気時間:6.6時間/日※1、照明使用時間:4.37時間/日※2、※1: JIS C9921-2より、※2: (社)照明学会編集「エネルギーの有効利用からみた照明」より

『クラツ』の由来

つねに使う人のそばに寄り添いながら、今日も明日もあなたにとって一番の存在でいたい。長く一緒に「暮らそう」という思いも込めて、ラテン語の「CRAS(明日)」、イタリア語の「ASSO(エース)」この二つの言葉を組み合わせました。



<環境ビジョン「TOTO GREEN CHALLENGE」>

TOTO は創立 100 周年を迎える 2017 年に向け、「商品・サービス」「ものづくり」「社会貢献」の 3 つの軸と、それらを支える「ひとづくり」で、新しい環境貢献目標にチャレンジします。

詳しくは下記 URL をご覧ください

<http://www.toto.co.jp/greenchallenge/>