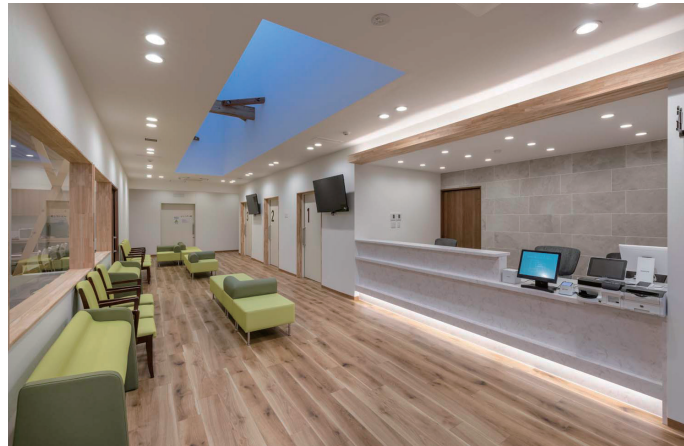


あま中川整形外科・手のクリニック



外観

名古屋のベッドタウン、七宝焼で有名な愛知県あま市七宝町に2024(令和6)年11月新規開院した「あま中川整形外科・手のクリニック」。木目とレンガを用いた、温かみを感じる外観デザインとなっている。



受付ロビー

受付ロビーは、木の温かみを感じられる空間。入口や天井のトップライトから自然光が入り、明るく開放的な雰囲気となっている。



1F 洗面コーナー

手洗いがしやすいトイレ入口の手前に設置された、洗面コーナー。2段のカウンターでドライエリアに荷物を置けるツインデッキカウンター(ポウル一体タイプ)に、非接触で手洗いできる自動水栓を採用している。

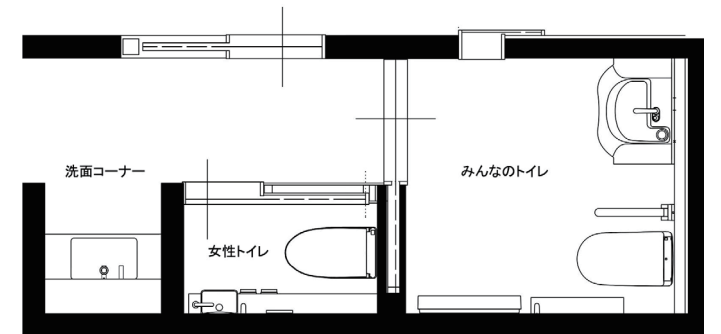


1F 男女共用トイレ

手術室の前に設置された男女共用トイレ。大便器は、やわらかなフォルムのウォシュレット一体形便器ネオレストRSを採用。開口幅を広く確保できる折戸を採用し、鍵は満空表示が見やすい形状のものを選定している。

1Fトイレ図面

1F入口に隣接したトイレ。車いす使用者や介助者と一緒利用できる余裕ある空間を確保したみんなのトイレ(バリアフリートイレ)と個室完結型の女性トイレおよび、トイレに入らず手洗いできる洗面コーナーを設置。



水まわりの特長

建物の特徴

2024(令和6)年11月、名古屋のベッドタウンであり、七宝焼で有名な愛知県あま市七宝町に新規開院した「あま中川整形外科・手のクリニック」は、整形外科・手の外科・骨粗鬆症・スポーツリウマチ・リハビリテーション・交通事故を診療科目とした整形外科クリニック。患者さんにとってよりよい医療を提供するため、整形外科の診断と治療、リハビリテーションに、超音波診断装置エコーを活用。患者さんの不安にしっかりと耳を傾け、それぞれの方に適した治療を提案できる、温かいクリニックを目指している。建物は、レンガと木目が印象的な外観。クリニック内は、木材などを使用して温かみを感じられる空間とし、ロビーはトップライトや入口から自然光が入る、明るく開放的な雰囲気となっている。

水まわりの特長

トイレは、女性トイレ・みんなのトイレ・男女共用トイレ・女性スタッフ用トイレを設け、さまざまな利用者やスタッフが快適に使用できるようにバリエーションを設けて配置。大便器は、革新的な清潔技術と美しいデザインを両立したウォシュレット一体形便器ネオレストを採用し、スペースにあわせてLSタイプとRSタイプを選定している。またすべてのトイレには、自動水栓を設置した手洗器を設置。手洗いまでを個室で済ませることができる個室完結型としている。1Fトイレの手前には、ドライエリアを設け荷物が置けるツインデッキカウンター(ポウル一体タイプ)を採用した洗面コーナーを設置。トイレに入らずに、快適に手洗いできるスペースを設けている。

建築概要

名称	あま中川整形外科・手のクリニック
所在地	愛知県あま市七宝町沖ノ島九之坪106
施主	あま中川整形外科・手のクリニック
設計	空間建築計画工房
施工	建築 タイガーハウス工業株式会社 設備 有限会社古屋設備

竣工年月	2024年11月
敷地面積	1,296.00㎡
建築面積	402.22㎡
延床面積	389.90㎡
構造・階数	木造・地上2階

おもなTOTO使用機器

ウォシュレット一体形便器ネオレストLS:CES9810
ウォシュレット一体形便器ネオレストRS:CES9510
木製手すり柵一体タイプ:YHB63FBR
木製手すり柵付二連紙巻器タイプ:YHBS600F
ツインデッキカウンター(ポウル一体タイプ):MKWG
車いす対応洗面(居室向け):MVHG/壁掛手洗器:LSA50BS
手術用手洗器:L112/壁付自動水栓:TENA125AH、TEN482
横水栓:T23AEQ20C/水石けん供給栓:TLK0420Z
ベビーシート:YKA25S/パブリック用流し:SKL330DNFP、SK22A
レストルームドレッサー:ULTCAFN1450CB11NHH、ULTBAFN1400CB11NJJ
コーナー収納キャビネット:UGW301YS/アームレスト:EWC703



1F 女性トイレ

女性トイレの大便器には、上質な意匠性とやわらかライトが空間を優しく演出する、ウォシュレット一体形便器ネオレストLSを採用。手すりを設置し、さまざまな利用者に対応、手洗器を設けた個室完結型となっている。



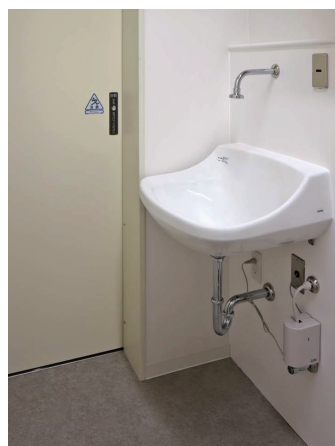
1F みんなのトイレ

車いすでも使用可能な空間を確保し、検尿窓も設けた、みんなのトイレ。車いす対応洗面やアームレスト、紙巻器一体型木製手すりを採用。さらに、お子様連れに配慮してベビーシートも設置している。



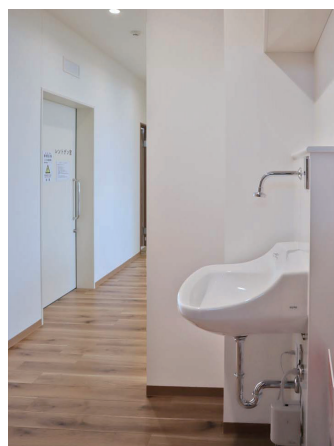
1F 洗浄室

手術室からつながる洗浄室には、光電センサーで操作可能な自動水栓を組み合わせた手術用手洗器と、手かざしで洗浄できるセンサースイッチを設けた補高台付のパブリック用流し(汚物流し)、掃除流しを設置している。



2F 女性スタッフ用トイレ

2F女性スタッフ用トイレには、優美なフォルムを特色とするウォシュレット一体形便器ネオレストRSを採用。便器後方のやわらかライトが空間を優しく演出。手洗器には非接触で手洗いのできる自動水栓を設置している。



1F 手術室前
手洗コーナー

手術室の前には、衛生的に肘までしっかりと手洗いできる手術用手洗器を設置した手洗いコーナーを用意。光電センサーに手をかざすと自動で水の出し止めができる自動水栓を採用、上部には収納キャビネットも設置。