

アーバンネット御堂筋ビル



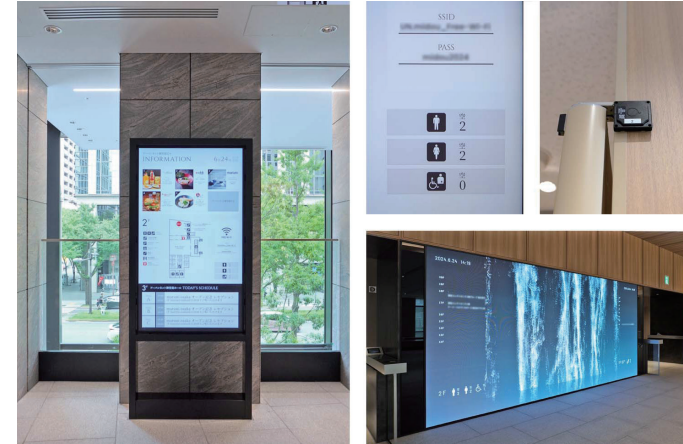
外観

「アーバンネット御堂筋ビル」は、関西最高水準のウェルネスオフィスとなる、地上21階・地下2階建ての複合ビル。大阪のメインストリートである御堂筋沿いに立地し、大阪メトロの主要路線駅が徒歩圏内の場所に位置する。



1F エントランスホール

1～3Fは、物販やショールーム、飲食店舗などが入るパブリックフロア。御堂筋に面したエントランスホールは、地域に活気を与えるイベントなども開催される開放的な空間となっている。



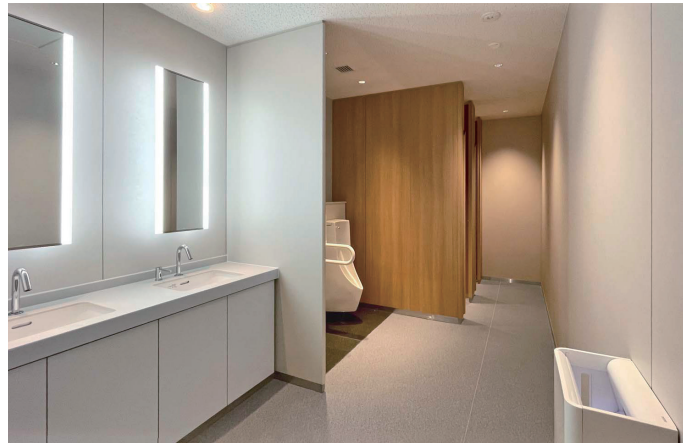
1～3F 案内掲示板

案内掲示板やワーカー専用アプリで、トイレの空き状況が確認でき、混雑緩和に寄与。大便器ブースの扉に設置したセンサーにより、各階トイレの大便器ブースとバリアフリートイレの利用状況を把握している。



1F ベビールーム

パブリックフロアとして、さまざまな来館者が訪れる1Fには、乳幼児連れの利用者に配慮し、調乳用温水器やおむつ交換台を設置したベビールームを設けている。



1F 男性トイレ 全体

建物内の内装意匠において、各所に自然要素を取り入れていることから、トイレの内装もナチュラルな木目調をアクセントに用いた、落ち着いた空間となっている。



1F 男性トイレ 大便器ブース

1Fには、物販やショールーム、飲食店舗などがあることから、お子様連れの利用者に配慮。男女各トイレにベビチェアを設置した大便器ブースを1ヶ所用意している。



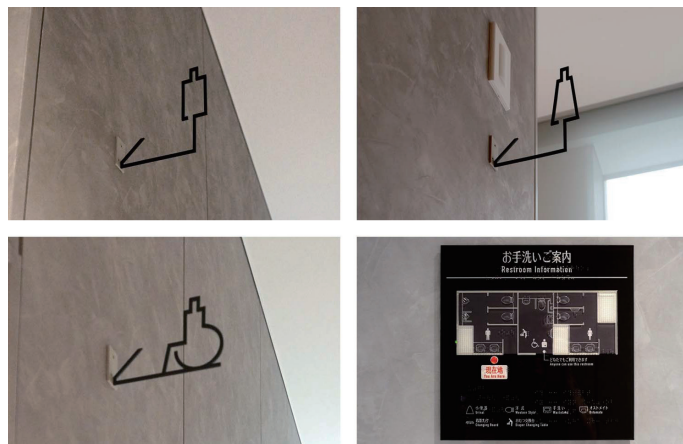
1F バリアフリートイレ

1Fのバリアフリートイレには、車いす使用者、オストメイト、乳幼児連れの方など、さまざまな利用者に配慮した設備を完備している。



1F バリアフリートイレ

さらに、1Fバリアフリートイレには、建物内で唯一大型ベッドを設置。着替えやおむつ交換などの介護を必要とする方など、より多く、さまざまな利用者が快適に使用できるよう配慮している。



2F 案内図・サイン

トイレ入口には、突き出しのピクトグラムや内部のレイアウトがわかる触知図を用いて、わかりやすく案内している。



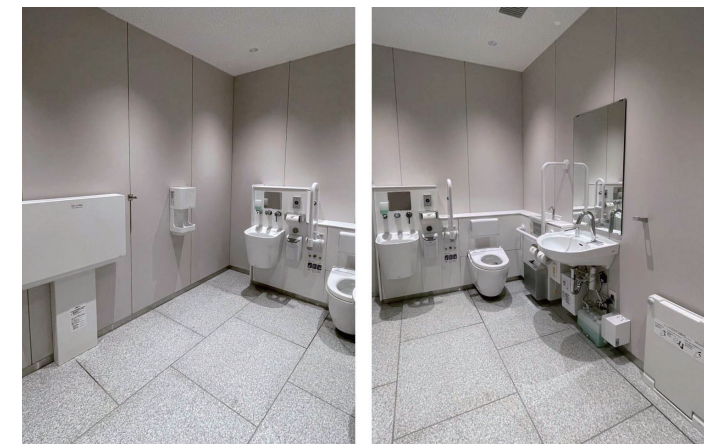
2F 女性トイレ 入口・洗面コーナー

トイレの出入口に全身鏡を設置。洗面コーナーには、顔に影ができにくく、化粧直しがしやすいよう配慮したLED照明付鏡を採用。隣人の視線を気にせず使える個別鏡としている。



2F 女性トイレ 大便器ブース

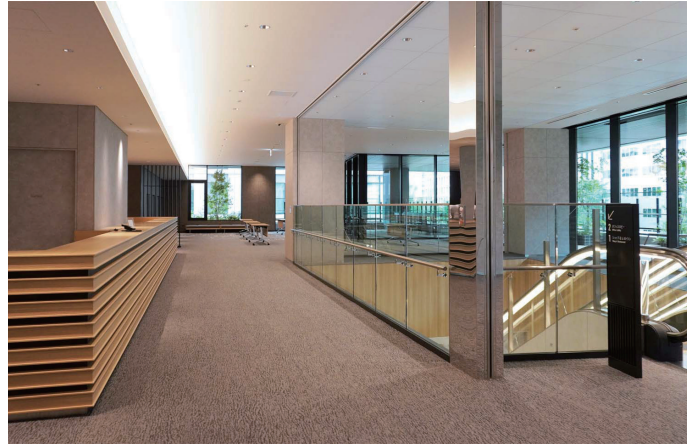
大便器ブースには、着替えなどに利用できるフィッティングボードを各階の女性トイレに1ヶ所設置。また、間仕切り壁を天井まで立上げ、防犯面にも対応。扉には、空室状況把握用のセンサーを取り付けている。



2F バリアフリートイレ

2Fのバリアフリートイレには、商業施設の利用者やお子様連れ勤務などを想定して、ベビーシートを設置。さまざまな状況に対応できるよう設備を充実させている。

アーバンネット御堂筋ビル



3F ホワイエ

3Fには、約300㎡の多目的ホール「アーバンネット御堂筋ホール」を整備。最大300名収容可能としており、ホワイエとテラスが一体利用でき、多様なイベントシーンに対応。一般利用や貸切にも対応している。



3F ホワイエ
受付カウンター

ホワイエの受付カウンター内には、イベントのスタイルにあわせて飲み物や軽食の提供にも便利な水栓金具とシンクを完備。受付やイベントのサポートスペースとしても活用できる。



3F 女性トイレ
洗面コーナー

多目的ホール利用時の混雑緩和に配慮し、3F女性トイレの洗面コーナーは、5人が同時に使用できるよう、ボウルの数を多めに用意している。

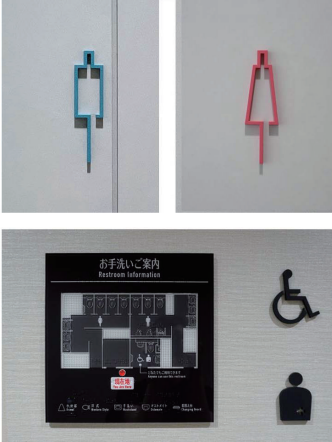


3F 女性トイレ
大便器コーナー

男女トイレの間仕切り壁は、多目的ホールでのイベント開催時、男女の利用比率に応じて、大便器ブース数を可変できるようになっている。



基準階 トイレ入口



オフィスフロア基準階の男女トイレ入口には、視認性の高い色分けしたピクトグラムを設置。トイレ入口には、突き出しピクトグラムや内部のレイアウトがわかる触知図を用いて、わかりやすく案内している。



基準階
バリアフリートイレ



基準階のバリアフリートイレは、車いす使用者とオストメイトに配慮した設備を完備。急なトラブル時などの着替えに配慮して、フィッシングボードも設置している。



基準階 男性トイレ
洗面コーナー

洗面コーナーは、陶器製の洗面ボウルと非接触で使用できる自動水栓、自動水石けん供給栓を設置。個別のLED照明付鏡を設置し、隣人の視線を気にせず身繕いできるようプライバシーに配慮している。



基準階 男性トイレ
小便器コーナー

小便器コーナーは、清掃性のよい壁掛型の自動洗浄小便器を採用。ライニングを活用した荷物置きや、フックも完備し、快適に利用できるよう整備されている。



基準階 男性トイレ
大便器ブース



大便器には、きれい除菌水機能付きのウォシュレットPSを設置し、便器の洗浄は非接触で洗浄できるセンサースイッチを採用。また各階の男女トイレには、手すり付きの大便器ブースを1ヶ所用意している。



基準階 大便器コーナー



基準階トイレは、テナントの働き方や男女比率といったニーズに応え、有償にて男女トイレ間の壁を工事し、大便器ブース数を可変できるようになっている。



基準階 女性トイレ
大便器コーナー

男女の大便器ブース数可変(有償)に加え、男性トイレを拡張した際に、女性トイレにも大便器ブースを追加できるよう、予備スペースを確保している。



基準階 女性トイレ
洗面コーナー

女性トイレの洗面コーナーには、身繕いを整えるためのスタイリングコーナーが設けられている。

アーバンネット御堂筋ビル



写真 Forward Stroke Inc.

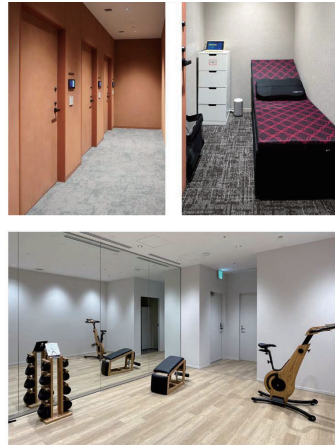
11F
テナント専用ラウンジ

ワーカーのABWをサポートし、リフレッシュを促進する空間として、専有部以外に、テラスを備えた開放感あるテナント専用ラウンジを設置。ミーティングやライトワーク、ジム、休息、飲食などの機能を備えている。



11F
テナント専用ラウンジ

充実した共用スペースやICTの活用により生産性向上を支援。壁面緑化、短時間睡眠がとれる複数のナップルームやフィットネスルームを設け、ワーカーのリフレッシュを促進。テナント企業の健康経営をサポートしている。



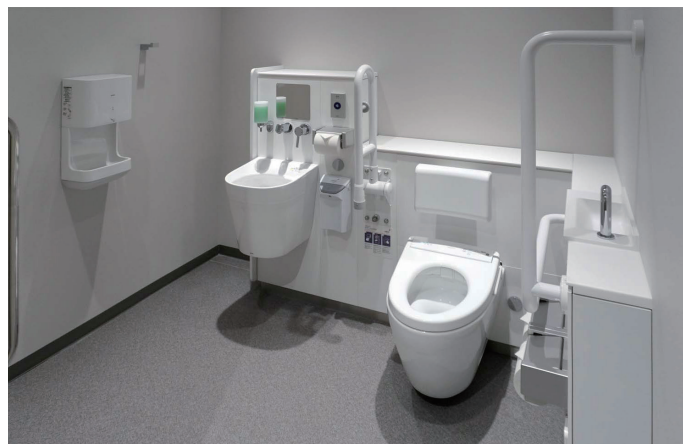
11F
テナント専用ラウンジ

飲食時の手洗いなどを想定し、テナント専用ラウンジ内に、自動水栓を備えた洗面カウンターを設置している。



21F 屋上テラス

屋上には、御堂筋の眺望を楽しめる、テナント入居者専用の緑豊かなテラスを整備。植栽に囲まれた空間で外気を感じながら、リフレッシュできる業務環境を提供している。



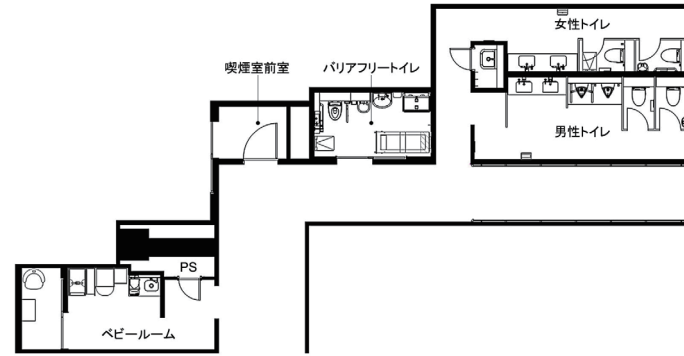
21F バリアフリートイレ

屋上テラスの出入口横に、バリアフリートイレを設置。テラスでの業務やイベント時に、他階へ移動せずに利用できるよう配慮している。



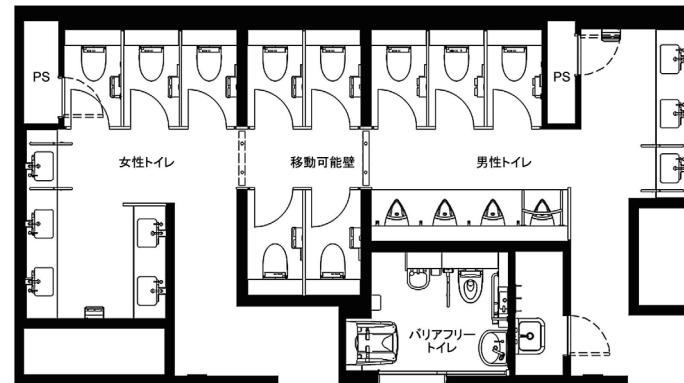
1F シャワー室

1F駐輪場の出入口前に備えられたシャワー室。外出後や自転車での通勤・移動後などに、すぐに使える便利な位置に設置された。シャワーブースや脱衣スペースのほか、トイレも整っており、快適に利用できる。



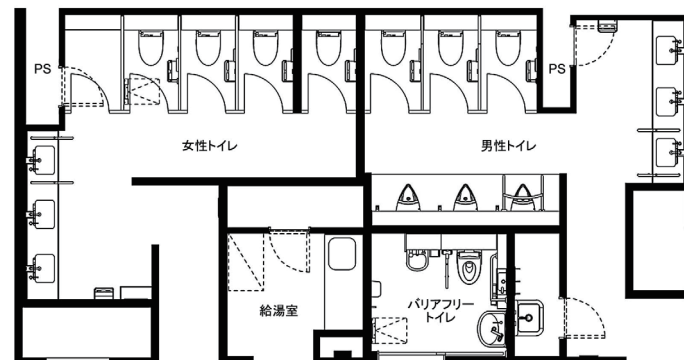
1F トイレ図面

1Fは、物販やショールーム、飲食店で構成されるパブリックフロアであるため、さまざまな利用者を想定。男女別トイレとバリアフリートイレ、ベビールームを設置している。



3F トイレ図面

多目的ホールがある3Fのトイレは、イベントに訪れる男女比率にあわせて大便器ブース数を可変できる仕様となっている。



基準階 トイレ図面

基準階の男女トイレは、入居テナントの男女比率などのニーズにあわせて、有償で大便器ブース数を可変できるよう、男女トイレ間の壁を工事できる設計となっている。

水まわりの特長

建物の特徴

「アーバンネット御堂筋ビル」は、淀屋橋-本町エリアの中間、大阪のメインストリートである御堂筋沿いに位置。関西最高水準のウェルネスオフィスとして、2024(令和6)年6月に開業した複合ビルである。「Well-being×ICTによる新しい働き方の発信地」をコンセプトに、国際規格「WELL認証(WELL Core)」の取得を予定。充実した共用スペースとICT活用で生産性向上を図っている。さらに、低層部は多目的ホールや店舗など、交流・発信・賑わいの拠点とすることで、御堂筋エリアの活性化にも貢献している。また、脱炭素化社会の実現に向けて「ZEB Ready」認証も取得。全消費電力の再生可能エネルギー化、災害時の帰宅困難者受け入れのための備蓄確保など、先進的かつ安心安全な事業基盤を提供している。

水まわりの特長

ウェルネスオフィスをメインに、商業施設、ホールなどからなる複合ビルのため、各階の用途に応じた水まわり設備を整備。外出先から帰ったワーカーがすぐに利用できるよう1Fにシャワー室を完備。1~3Fのパブリックフロアのトイレは、車いす利用者や乳幼児連れなど、より多くの方が快適に利用できる機能を整備。また、多目的ホールのある3Fは、男女比率に応じて大便器ブース数が可変できる設計となっている。オフィス基準階のトイレは、入居テナントの男女比率に応じて、男女トイレ間の壁を有償工事することで、大便器ブース数が変更できる設計。11Fのテナント専用ラウンジには、飲食時の手洗いなどに利用できる洗面カウンターが設置されるなど、ワーカーが快適に利用できる水まわりが整備されている。

建築概要

名称	アーバンネット御堂筋ビル
所在地	大阪府大阪市中央区淡路町4-2-13
施主	NTT都市開発株式会社
基本設計	株式会社NTTファシリティーズ
実施設計	鹿島建設株式会社
施工	鹿島建設株式会社
竣工年月	2024年1月
敷地面積	2,770.88㎡
建築面積	2,235.77㎡
延床面積	42,362.02㎡
構造・階数	鉄骨造、一部鉄骨鉄筋コンクリート造・鉄筋コンクリート造・地下2階、地上21階

おもなTOTO使用機器

- 大便器ユニット:UTNCAB
- 壁掛大便器セット・フラッシュタンク式:UAXC3CS1BN
- ウォシュレットPS(擬音装置「音姫」付きエコリモコン):TCF5534AE
- ウォシュレット アプリコットP(温風乾燥付きエコリモコン):TCF584*AUP系
- 棚付二連紙巻器:YH702
- 小便器ユニット:UTNBN
- 洗面器ユニット:UTNLPSD
- 自動水栓一体形電気温水器:RECK03B1S85G1K
- 自動水石けん供給栓:TLK07S03JA
- クリーンドライ(ハンドドライヤー):TYC320W、TYC420W
- コンパクト・バリアフリートイレバック:UADAK22LIC2ADN1WA
- パブリック用折りたたみシート:EWC500RS
- ベビーシート:YKA25S
- ベビーチェア:YKA15S
- フィッティングボード:YKA41R
- LED照明付鏡(化粧照明タイプ):EL80018
- シャワールーム:JSV0812UL
- レストパルF:UWFB2LT A8NNN1WAA