

エスパルスドリームプラザ PARK-side館



外観

静岡県、清水港の複合商業施設であるエスパルスドリームプラザ。「PARK-side館」は、その新館としてオープン。階段状テラスは、緑地と一体化した津波防波堤となっており、憩いと防災の両面を担っている。



トイレ入口

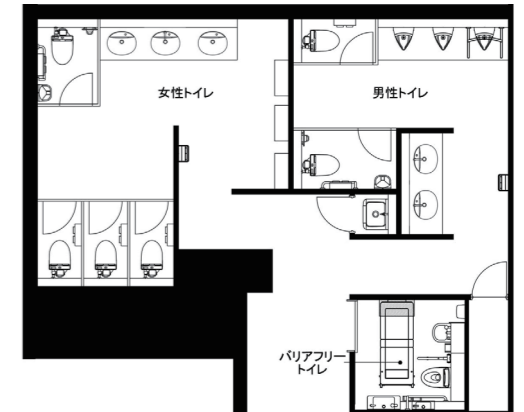
手前にバリアフリートイレ、奥に男性トイレと女性トイレを配置。淡い木目の内装が、温かみのある雰囲気を演出している。



女性トイレ 洗面コーナー

電気温水器が完備された洗面コーナーには、非接触で利用できる自動水栓や自動水石けん供給栓を採用。淡いブルーのパステルカラーをアクセントに、優しい印象の空間となっている。

1Fトイレ図面



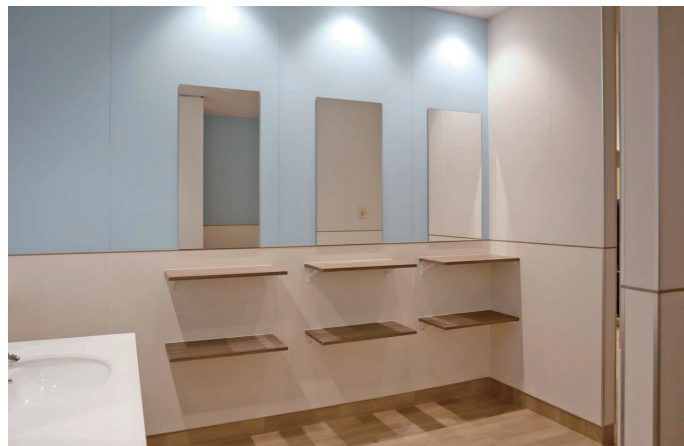
水まわりの特長

建物の特徴

清水港開港100周年を迎えた1999(平成11)年にオープンした複合商業施設「エスパルスドリームプラザ」。Jリーグチーム「清水エスパルス」の応援拠点であることにちなみ命名された。立地する清水港の日の出地区は、ヨットハーバーを望み、好天時は観覧車より富士山の眺望を楽しむことができる。2023(令和5)年にオープンされた新館「PARK-side棟」のキーワードは「ともに」。「海とともに」「清水とともに」「地域とともに」を施設コンセプトとし、カフェやショップなどを誘致、地元の人々が良質な時を過ごせる場所を目指している。また、建物とシームレスに大広場空間を創出する海に面した階段状の緑地は、静岡県が整備推進する津波防波堤と一体化した構造となっており、防災と憩いの両面を担っている。

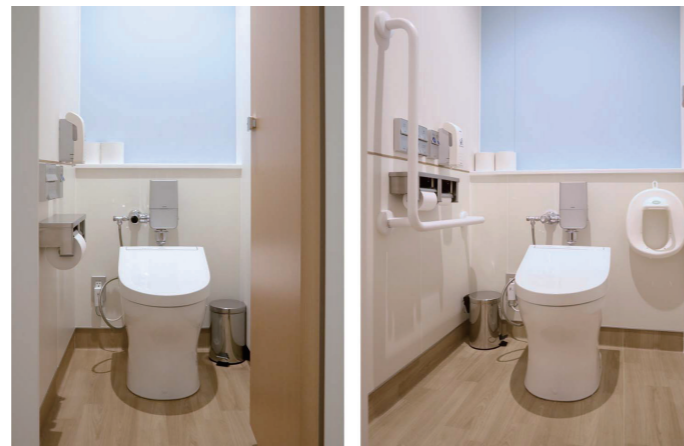
トイレの特長

施設内のトイレは、利用者の多様性と各フロアの特性に配慮した仕様・レイアウトが施されている。特に1Fトイレは公共性も高く、多くの利用者が見込まれることから、男性、女性、バリアフリートイレを設置。女性トイレには洗面コーナーとは別に、スタイリングコーナーが設けられており、身繕いが快適に行える空間を用意している。バリアフリートイレは、車いす使用者のほか、さまざまな身体状況の方に対応できるようにコンパクトバリアフリートイレバックやパブリック用折りたたみシートを設置。また、男女トイレともに大便器ブースの1ヶ所には、ベビーチェアと幼児用補助便座を備えた広めのブースを設置。本施設の利用が多く見込まれる乳幼児連れの方に配慮している。



女性トイレ
スタイリングコーナー

洗面コーナー横に設置されたスタイリングコーナーには、買い物客の手荷物に配慮して、上下2段に奥行のある棚を設けている。



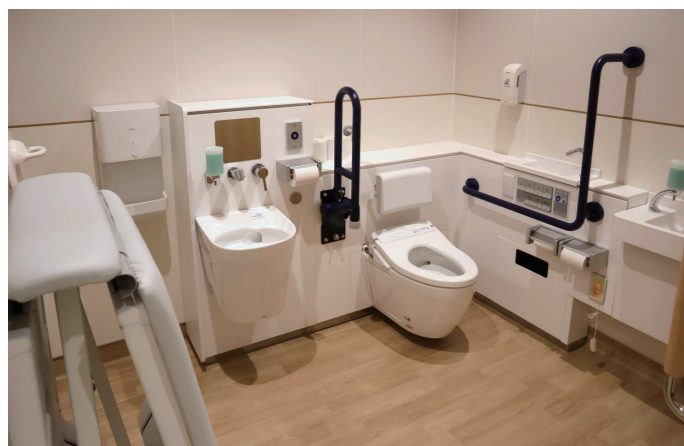
女性トイレ
大便器ブース

非接触でも洗浄できる自動洗浄システムを搭載した、パブリックコンパクト便器・フラッシュバルブ式を採用。乳幼児連れに配慮した広めのブースも1ヶ所用意され、ベビーチェアと幼児用補助便座を設置している。



男性トイレ

ペパーミントグリーンをアクセントとした男性トイレ。入口近くの小便器1ヶ所に手すりを設置。また女性トイレ同様、大便器ブースの1ヶ所に、乳幼児連れ配慮としてベビーチェアと幼児用補助便座を設置している。



バリアフリートイレ

車いす使用者のほか、さまざまな身体状況の方に対応できるよう、コンパクトバリアフリートイレバックやパブリック用折りたたみシートを設置している。



Umitomo park

半屋外型の憩いスペース「umitomo park」。地域の木材(オクシズ材)を使用した家具や地元大学との共同研究による水質浄化実験の過程を魚や生き物とともに展示。市民が誇りに思える、地域共生を表現している。



Umitomo park
バリアフリートイレ入口

Umitomo parkに設けられたバリアフリートイレの入口には、パークで遊んだあとに手洗いができるように、お子様使いやすい高さの手洗器を設置した、手洗いコーナーが設けられている。

建築概要

名称	エスパルスドリームプラザ PARK-side
所在地	静岡県静岡市清水区入船町13-15
施主	株式会社ドリームプラザ
設計・監理	鈴与建設株式会社 一級建築士事務所
施工	鈴与建設株式会社
環境設計	株式会社スペース
敷地面積	4,924.54㎡
建築面積	3,103.56㎡
延床面積	8,288.15㎡
構造・階数	鉄骨造・地上4階
竣工年月	2023年9月

おもなTOTO使用機器

パブリックコンパクト便器・フラッシュバルブ式: CFS494NRNA
 ウォッシュレットPS(擬音装置「音姫」付きエコリモコン):TCF5534AD
 ウォッシュレット アプリコットP(温風乾燥付きエコリモコン):TCF584*AUP系
 棚付二連紙巻器:YH701/自動洗浄小便器:UFS900R/洗面器:L582CMS
 自動水栓一体形電気温水器:REAH06A11SSC41A1K
 自動水石けん供給栓:TLK07S01JA/クリンドライ(ハンドドライヤー):TYC320W
 コンパクトバリアフリートイレバック:UADAK21R1A1AD*1BA
 幼児用補助便座:TC51/パブリック用折りたたみシート:EWC500RS
 パブリック用手すり:T112CL10、T112CU22