

南伊勢町 なんと公園トイレ



外観

「なんと公園」は、伊勢の南玄関として知られる三重県南伊勢町の南島庁舎に隣接する。公園内に整備された舗装された散歩コース上に、トイレを設置。ベビーカーや車いす使用者が利用しやすい設計としている。



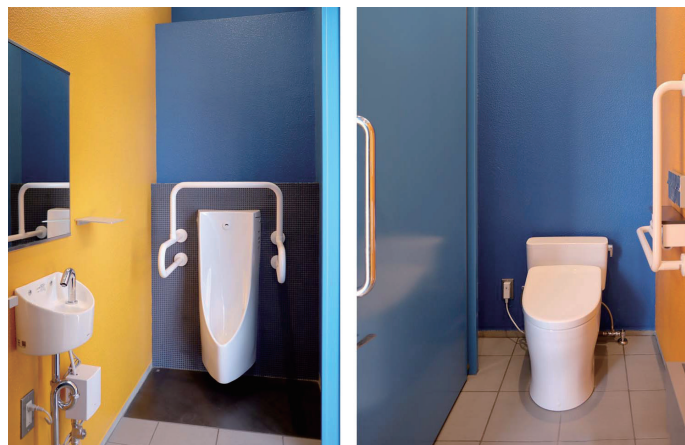
入口・手洗いコーナー

明るくポップな外観のトイレ。適度な目隠しと開放感を両立させた、安心して利用できる構造。トイレに入らず利用できる手洗いコーナーは、お子様の利用に配慮して床からあふれ面まで600mmの高さに設置している。



女性・バリアフリートイレ

一方は、女性・バリアフリートイレ。乳幼児連れに配慮して、ベビーカーやベビーシート、フィッティングボードを完備。壁面上部にフロストガラスを採用し、外光を採り入れながら、虫の侵入を防いでいる。

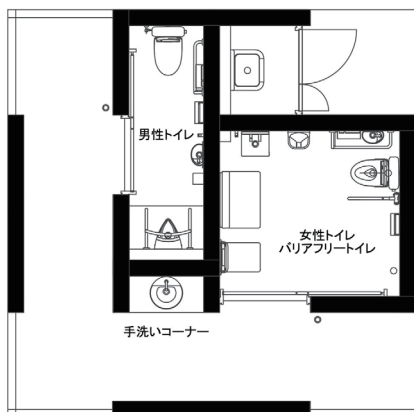


男性トイレ

もう一方は男性トイレ。手すり付きの小便器の足元には、尿の飛散によるにおいや汚れを軽減するハイドロセラフロアPUを設置。大便器は「きれい除菌水」機能を備えたウォシュレットアプリコットPを設置している。

図面

充分な広さを確保した女性・バリアフリートイレ。将来的にオストメイト器具が必要になった際に、設置ができるように配管までを準備している。



建築概要

名称	南伊勢町 なんと公園トイレ
所在地	三重県度会郡南伊勢町村山2-6
施主	南伊勢町
設計	公益財団法人三重県建設技術センター
施工	稲葉建設株式会社
竣工年月	2023年12月
敷地面積	約2,800㎡(公園敷地)
建築面積	29.16㎡
延床面積	13.50㎡
構造・階数	鉄筋コンクリート造・地上1階

おもなTOTO使用機器

パブリックコンパクト便器・フラッシュタンク式:CFS498BC
 ウォシュレットアプリコットP(温風乾燥付きエコリモコン):TCF584*AU系
 棚付二連紙巻:YH702/チャームボックス(汚物入れ):YKB104
 自動洗浄小便器:UFS900WR/ハイドロセラフロアPU:AB690系
 壁掛ハイバック洗面器:LSE125系/壁掛手洗器:LS*90AAP系
 ベビーシート:YKA25S/ベビーカー:YKA15S
 フィッティングボード:YKA41R