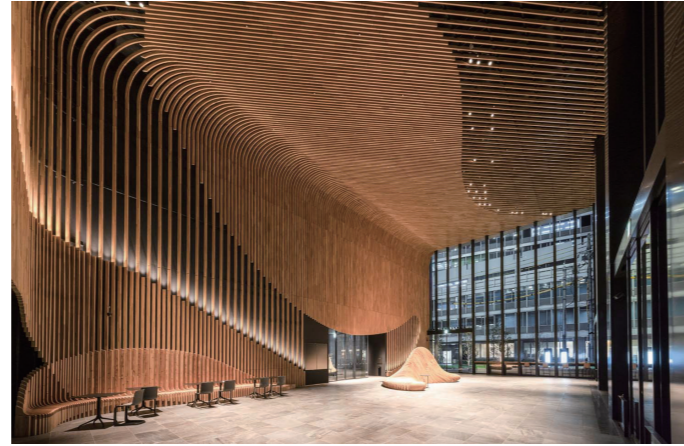


第2名古屋三交ビル



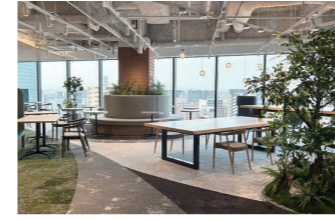
外観

名古屋駅エリアに立地する「環境配慮・働く方の健康」をコンセプトにしたオフィスビル。地域に開放するオープンスペースには、三重県産の木材を使用した大空間などが設けられ、憩いや賑わいを育む。



エントランス

オフィスエントランスも兼ね備える屋内オープンスペース。天井高約10m、広さ約300㎡の大空間には三重県産杉材を使用。柔らかな曲線を描く装飾を施し、木の香りと温もりを感じられる空間。

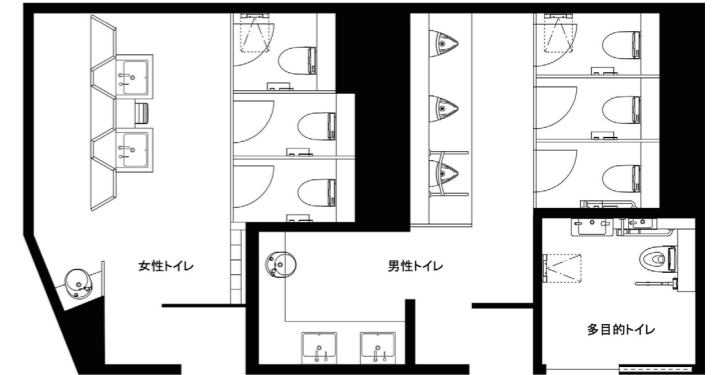


オフィス共用部

10Fには「心地良く自然と働くことで健康に」をテーマにした入居者専用ワークラウンジを用意。また、各階には3種類の「整える(頭・心・体)」をテーマにしたリフレッシュスペースを設置している。



基準階トイレ図面



水まわりの特長

建物の特徴

“街を繋ぎ、人を結ぶ、新たな拠点のオフィス”を目指す「第2名古屋三交ビル」は、名古屋駅エリアに立地するオフィスビル。「環境配慮、働く方の健康」をコンセプトに、省エネ認証「ZEB Oriented」や「CASBEEスマートウェルネスオフィスランク」を取得。入居者専用ワークラウンジには、多様な働き方に対応できるスペースや、さまざまなタイプの会議室を用意。また、3種類の「整える(頭・心・体)」をコンセプトに、各階にいずれかのリフレッシュスペースを完備している。また、名古屋市のNagoyaまちなかオープンスペース制度の承認第1号物件として、屋内外のオープンスペースは、地域に開放されたコミュニティスペースとなり、新たな街の景観を創出、さらなる地域活性化へ貢献を図っている。

水まわりの特長

オフィス基準階には、男性トイレ、女性トイレ、多目的トイレを配置。器具はいずれも壁掛式を採用し、清掃性に配慮。ワーカーの衛生意識にも配慮し、男女トイレともに菌みがきコーナーを設置。女性トイレは、洗面コーナーとパウダーコーナーを背中合わせにレイアウトし、限られたスペースを有効に使った配置となっている。開放的なコミュニティスペースとなる1Fエントランスには、昨今の多様性やさまざまな利用者に配慮し、性別を問わず利用ができる「誰でもトイレ」を設置。多目的トイレのほか、男性、女性、男女共用トイレの5ヶ所の個室完結型ブースが用意され、憩いやにぎわいが生み出される空間の特性を踏まえた設えとなっている。



1F 誰でもトイレ



エントランスに隣接して、だれでも利用できるトイレを設置。昨今の社会背景を踏まえ、さまざまな利用者に配慮されている。トイレ入口には、各トイレの設備がわかるよう案内図を掲示している。



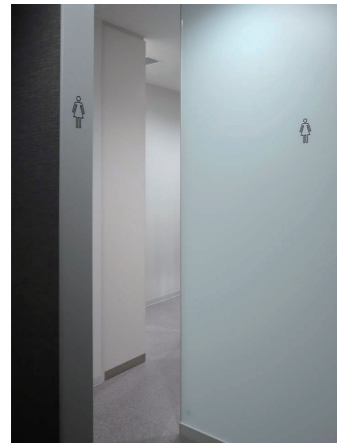
基準階 男性トイレ 洗面コーナー

トイレの入口には、視線の入り込みを防ぎつつ、空間の奥行きが感じられるスモークガラスの間仕切り壁を設置。ダークカラーの内装が、シックで落ち着いた雰囲気を醸し出している。



基準階 男性トイレ 小便器コーナー・ 大便器ブース

小便器コーナーには1ヶ所に手すりを設置。大便器は、清掃性のよい壁掛式の大便秘器ユニットを採用。さらに、各階トイレの入口近くのアプローチしやすいブースには、L型手すりを設置している。



基準階 女性トイレ 洗面コーナー



トイレ入口には、シンプルなピクトグラムを掲示。洗面コーナーにはベッセル式の洗面器を採用し、床への水垂れを抑制するため、間にクリーンドライを設置。背面はパウダーコーナーとなっている。

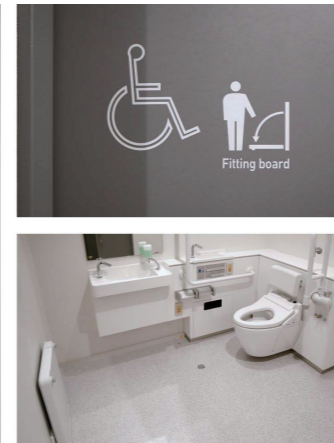


基準階 女性トイレ パウダーコーナー

隣人の視線も気にならない3面鏡を備えたパウダーコーナーは、黒基調としたスタイリッシュな雰囲気。手荷物配慮としてテーブルが用意され、菌みがきコーナーも1ヶ所設置している。



基準階 多目的トイレ



トイレ前通路は、各階のリフレッシュスペースにつながっており、トイレのついでに休憩・リフレッシュできるような配慮。多目的トイレには、バリアフリーユニットを採用している。

建築概要

名称	第2名古屋三交ビル
所在地	愛知県名古屋市中村区名駅3-19-14
事業主	三交不動産株式会社
設計・施工	株式会社竹中工務店
竣工年月	2024年2月
敷地面積	2,744.85㎡
建築面積	1,626.98㎡
延床面積	21,001.73㎡
構造・階数	鉄骨造・地上14階

おもなTOTO使用機器

大便器ユニット	UTNCAB
ウォシュレットPS(擬音装置「音姫」付きエコリモコン)	TCF5524A
ウォシュレットPS(温風乾燥付きエコリモコン)	TCF5554APR
棚付二連紙巻器	YH702
小便器ユニット	UTNUNB
洗面器	L710CM
菌みがき器	L595
自動水栓一体形電気温水器	REAH03B1RS28AK
自動水石けん供給栓	TLK07S01JA
クリーンドライ(ハンドドライヤー)	TYC420W
バリアフリーユニット	UTNDAA、UTNDBA
フィッティングボード	YKA41R
パブリック用手すり	T112CL9、T112CU22
フック	YKH22