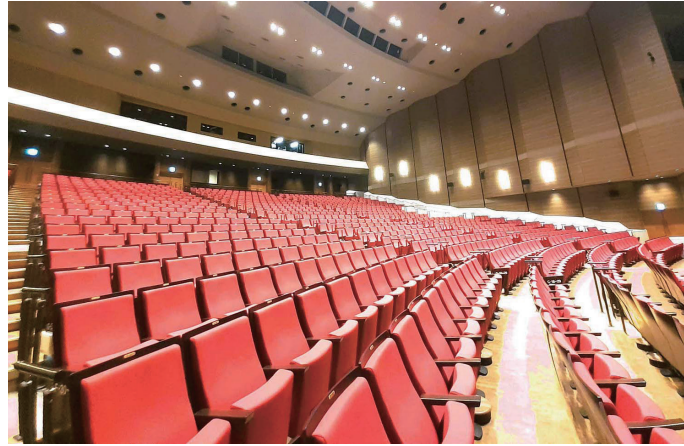


品川区立総合区民会館(きゅりあん)



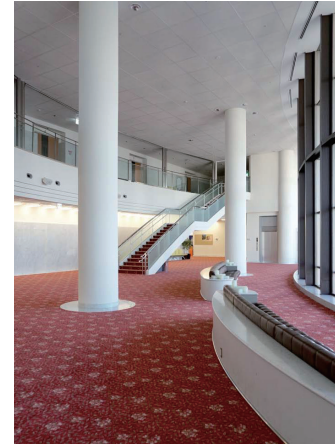
外観

JR大井町駅前に立地する「品川区立総合区民会館」は、「人が集まり、ふれあうように」との願いを込めて、ラテン語を語源とする「きゅりあん」という愛称で呼ばれ、市民活動をはじめ品川区の文化発信拠点となっている。



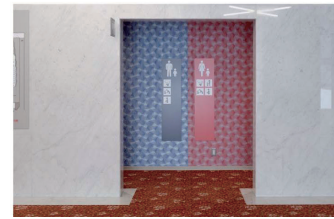
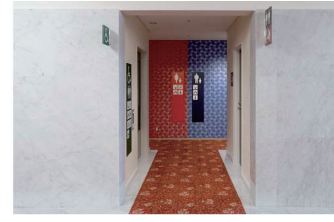
8F 大ホール

8Fに位置し、ワンスロープ型の広くゆったりとした1,074席を誇る大ホール。



8F大ホール ホワイエ

大ホールのホワイエは、自然光が射し込む開放的な空間。幕間の休憩中に発生する混雑の緩和やスムーズな動線確保のために、トイレ出入口を2ヶ所設けた二方向アプローチとしている。



8F大ホール 女性トイレ 洗面コーナー

両端に洗面コーナー、中央に大便器コーナーを配置したレイアウト。洗面コーナーには、影が付きにくいLED照明付鏡を選定。鏡に前出を設けることで、カウンター越しでも鏡に近づいて化粧直しなどができる。



8F大ホール 女性トイレ 大便器コーナー



両端の洗面コーナーから、大便器ブースの空き状況をひと目で見渡せるよう配慮。また大便器コーナーの中央部には、小さなお子様連れに配慮して、幼児用小便器を2ヶ所設置している。



8F大ホール 男性トイレ 全体



小便器は、床の清掃性や節水性に優れた壁掛型の自動洗浄小便器を設置。洗面コーナーは、女性トイレと同様に身繕いしやすい環境を完備。また、お子様が利用しやすいように、洗面カウンターを1ヶ所低く設置している。



8F大ホール バリアフリートイレ



バリアフリートイレの入口には、設備内容が大きく見やすいサインを掲示。さまざまな利用者に対応できる設備を完備した、コンパクトバリアフリートイレパックと収納式多目的シートを設置している。



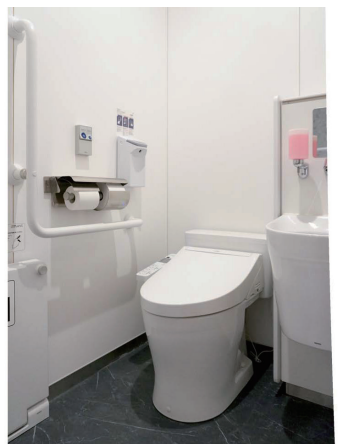
8F大ホール 舞台裏 トイレ入口



舞台裏で働く方や楽屋の方が使用するトイレにも、客席トイレと同様の仕様と機能を採用。通路の間に、半透明の間仕切りを設置し人影を感じることで、廊下への出入り時に利用者同士が接触しないよう配慮している。



8F大ホール 舞台裏 女性トイレ



大便器ブースの間仕切り壁を天井まで立ち上げ、防犯対策ともに個室感も高めている。客席トイレと同様の機能として、コンパクトオストメイトパックとフィッティングボードを設置したブースを設け、機能分散している。



7F イベントホール

講演会や展示会、各種パーティなどに適した7Fイベントホールは最大約500人程度収容。さまざまな催し物に対応できる設備を完備している。



7F イベントホール 女性トイレ



イベントホールのロビーに位置する女性トイレ。中央に設置したアイランド型の手洗いカウンターは、大便器ブースのある双方向から使用できるように、洗面器の向きを交互に配置している。



7F 舞台裏 第3楽屋



イベントホールのある7Fの第3楽屋には、間口600mmのコンパクトな洗面化粧台を楽屋内に設置。洗顔や歯みがきのしやすい、シングルレバー混合水栓を選定している。



# 品川区立総合区民会館(きゅりあん)



7F 舞台裏  
シャワー室

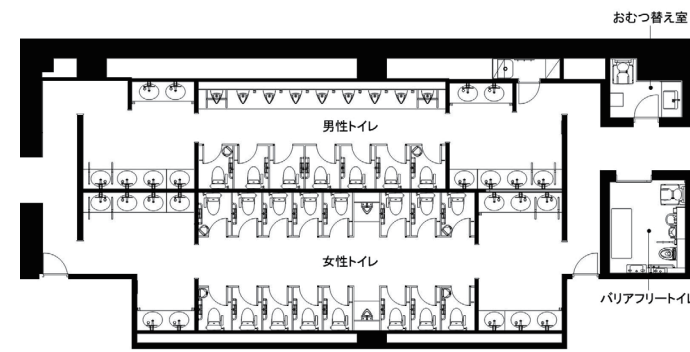
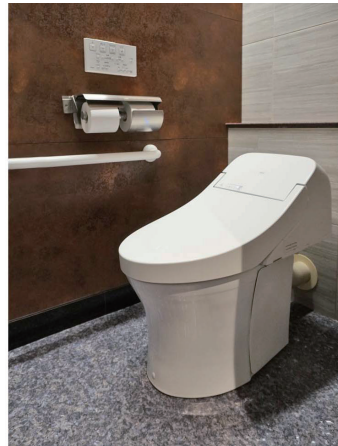


出演者などが汗を流すために、0812サイズのシャワールームと洗面コーナーを設けた、シャワー室を2ヶ所設置している。



7F 応接室トイレ

大理石調の内装と洗面のモザイクタイルが印象的な応接室のトイレ。洗面コーナーには、顔写りのよいLED照明付鏡を採用。大便器は、ローシルエットでコンパクトなウォシュレット一体形便器GGを選定している。



8F大ホールトイレ図面

収容人数が多い大ホールホワイエのトイレは、出入口を2ヶ所設け、通り抜けが可能な二方向アプローチを採用。公演前後や幕間の混雑緩和と、スムーズな動線を確保している。



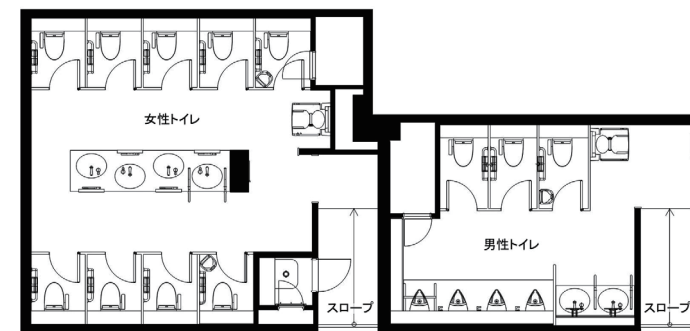
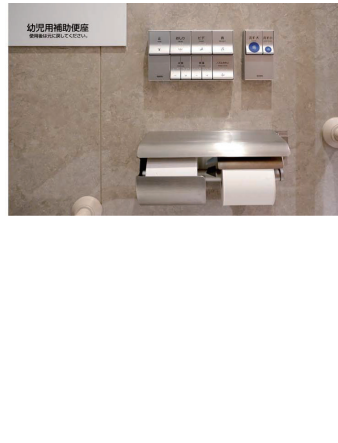
1F小ホール 女性トイレ

混雑しやすい大便器ブースでも、空き状況がひと目でわかりやすいレイアウト。また、大便器は異物の詰まりに備えた、掃除口付きのパブリックコンパクト便器・フラッシュタンク式を選定している。

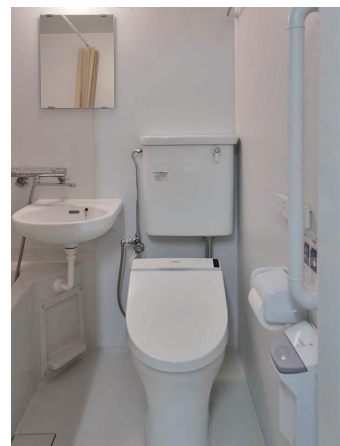


1F小ホール 男性トイレ  
大便器ブース

連続洗浄が可能で混雑緩和に寄与するパブリックコンパクト便器・フラッシュタンク式を設置。また、大便器とウォシュレットのリモコンは、ボタンを押すたびに発電し電源不要のエコリモコンを選定している。



7Fイベントホール  
トイレ図面



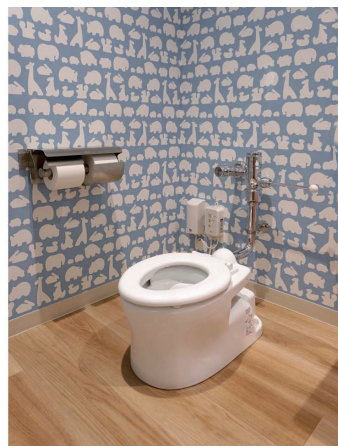
地下1F 舞台裏  
第1楽屋



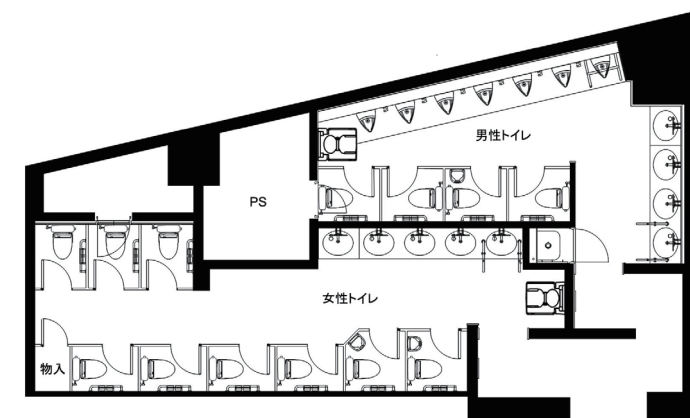
地下1Fは、小ホールの舞台裏として楽屋などが配置され、第1楽屋には、シャワー兼トイレ・洗面として使用できるホテル向け洋風ユニット(トイレ洗面付き3点ユニット)が設置されている。



保育室



イベント主催者が利用可能な保育室。幼児用トイレには、幼児用大便器(3-5歳児向け)を設置している。



1F小ホールトイレ図面

## 水まわりの特長

### 改修の経緯

JR大井町駅前に立地する「品川区立総合区民会館(愛称:きゅりあん)」は、品川区における文化芸術の振興の拠点。1,074席を誇る大ホールや可変式舞台を持つ小ホール、展示会やセミナーなどに適したイベントホールや会議室など、多様な催し物や区民の活動に利用され親しまれている。開館後30年が経過し老朽化が進んだことから、質の高いホール公演とその運営を維持するため、2016(平成28)年より約8年かけとなる大規模改修工事の検討と工事に着手。9階建ての建物は、大型物販店舗やスーパーマーケットなどが入居する複合施設のため、工事時間の制約があるなか、民間事業者の営業に支障のないよう、振動や騒音などを最小限に抑える工事を実施し、このたび改修を完了、よりよい区民サービスが提供される。

### 水まわりの特長

トイレの改修は、お子様連れや高齢者、さまざまな身体状況の利用者を想定して計画。より配慮を充実させるべく機能向上と分散を図り、バリアフリー化を進めた。公演の前後、休憩時に混雑が想定される観客用トイレの整備充実はもとより、出演者・スタッフへの配慮も充実。8F舞台裏の男女トイレには、客席トイレと同様の仕様と機能して、コンパクトオストメイトバックとフィッティングボードを設置したブースを各1ヶ所配置し、着替えや汚物流しの利用に対応。また、大便器は、節水性に優れ、連続洗浄が可能でパブリックコンパクト便器・フラッシュタンク式の掃除口付きタイプを選定し、万が一の異物の詰まりに備えている。改修後は、快適性はもとより、清掃性や管理面、環境に配慮した設備に生まれ変わった。

## 建築概要

名称	品川区立総合区民会館(きゅりあん)
所在地	東京都品川区東大井5-18-1
施主	品川区
設計	株式会社 久米設計
施工	建物 熊谷組・大明建設・加地建設共同企業体 電気 新生テクノ・マスミ電設・中尾電設建設共同企業体 機械 大成温調・横河東亜工業・塩谷工業建設共同企業体
竣工年月	(改修)2023年10月
敷地面積	5,054.56㎡
延床面積	41,665.70㎡
構造・階数	鉄骨鉄筋コンクリート造・地下2階、地上10階

## おもなTOTO使用機器

- パブリックコンパクト便器・フラッシュタンク式:CFS498BC
- ウォシュレット一体形便器GG:CES9415P
- ウォシュレット アプリコットP(擬音装置「音姫」付きエコリモコン):TCF583\*系
- ウォシュレット アプリコットP(温風乾燥付エコリモコン):TCF584\*系
- ウォシュレットP:TCF589AU
- 自動洗浄小便器:UFS900R系
- 洗面器:L525RCU
- 台付自動水栓:TENA41AW系、TLE26SS系
- 水石けん入れ:TS126AR
- コンパクト・バリアフリートイレバック:UADBZ61R1A1ADD2BA
- コンパクトオストメイトバック:UAS81LDB2NW
- 収納式多目的シート:EWC520ARS
- 幼児用大便器:CS300B
- 幼児用小便器:U310GY
- フィッティングボード:YKA41R
- LED照明付鏡:EL80019
- ホテル向けユニット EHシリーズ:EHV1216系
- シャワーユニット:JSV0812UL
- 洗面化粧台 Aシリーズ:LD\*606系