

メズム東京、オートグラフ コレクション



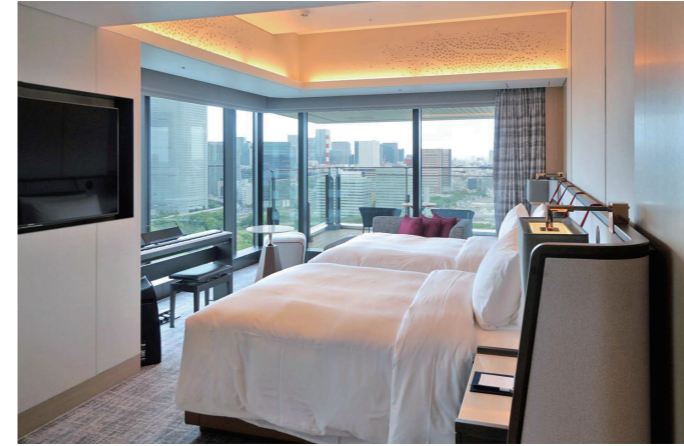
外観

JR「浜松町」駅より徒歩6分、せり出したレイヤード・テラスが特徴的な「ウォーターズ竹芝 タワー棟」の16～26Fに位置するラグジュアリーホテルである。



Chapter 3スイート
リビング・ダイニング
ルーム

「ホテルでの滞在が人生の大切な一章となり、新しい価値観を得られるようなオリジナリティあふれる時であってほしい」という願いを込めて「章、節目、区切り」を意味する“Chapter”をルームタイプ名に採用。



Chapter 3スイート
ベッドルーム

Chapter 3は、素晴らしい眺望が楽しめる、プライベート感あふれるコーナー・ルームのスイートで、広さは贅沢な95㎡。窓際に設置している電子ピアノは、五感を魅了する体験を提供するため、全客室に導入している。



Chapter 3スイート
スタイリングコーナー

ベッドルームの窓際に置かれたドレッサー。美しいウォーターフロントの景観を楽しみながら身繕いができる。



Chapter 3スイート
洗面コーナー

窓から自然光が入る明るい洗面コーナー。2ボウルに設置された水栓は、洗面ボウルとの調和や映り込みによる優雅な表情を追求したGRシリーズを採用している。



Chapter 3スイート
アメニティ

こだわりのアメニティボックスは、ブック形状。環境に配慮した紙素材の箱に入ったアメニティのパッケージはパズルのよう一枚の絵になる工夫。シャンプー、コンディショナーなどもオリジナル品。



Chapter 3スイート
水まわり

壁や床に大理石を用いた高級感ある水まわりには、解放感のあるガラス張り壁を採用。バスルームに設置されたハンドシャワー（3モードタイプ）は、「自宅でも使用したい」とお客様より多くの問い合わせがある。



Chapter 3スイート
バスルーム

長く使えるものにこだわりホーロー浴槽を設置。バス水栓にはスピーディーなお湯張りやメンテナンス性の対応など、総合的な評価からTOTOの水栓を採用している。



Chapter 3スイート
トイレ

浴室同様に壁と床に大理石を用いて、水まわり空間の一体感を演出。大便器は、ウォシュレット一体形便器ネオレストDHと、スティックリモコンを設置している。



Chapter 3スイート
トイレ



メインの水まわりとは別に、客室入口近くに独立したトイレを設置。床に大理石を用いて水まわり空間を統一。トイレ内には手洗器も設置され、一連の行為が完結できる個室完結型となっている。



Chapter 2 客室

広々としたキングベッドタイプで、広さ43～44㎡のChapter 2は、ガラス張りの水まわり空間と一体になったベッドルームや回遊性のある間取りが特長。水まわり空間が客室のアクセントとなっている。



Chapter 2 客室

窓際に配置したソファからは、素晴らしい景色が楽しめる。全居室に導入された電子ピアノの横には、引き出し収納代わりに使用できる、遊び心をくすぐられる旅行バックがインテリアとして置かれている。

メズム東京、オートグラフ コレクション



Chapter 2 バスルーム

スクリーンカーテンを全開にすると、バスバスタブに浸かりながら、部屋越しに都会の景色が眺められるビューバスタイプのバスルーム。洗面コーナーからも外の景色が楽しめる。



Chapter 2 バスルーム



心地よさを全身で感じられるオーバーヘッドシャワーと、3モードタイプのハンドシャワーを採用。ゆったりと入浴したい時には、自動のスクリーンカーテンを下ろし、客室から見えなくすることが可能となっている。



Chapter 2 洗面・トイレコーナー



洗面とスタイリングを隣り合わせに配置。スタイリングは、カウンターを下げることで、座って身繕いが行えるように配慮。また、トイレには小さめの手洗器を設置している。

水まわりの特長

建物の特徴

2020(令和2)年4月、JR「浜松町」駅より徒歩6分に位置する水辺の複合施設「ウォーターズ竹芝 タワー棟」の16～26Fに、全265室のラグジュアリーホテル「メズム東京、オートグラフ コレクション」が開業した。「メズム」の語源は、英単語「mesmerize(魅了する)」。「TOKYO WAVES」-東京の波長-をコンセプトに、波のように表情を変える大都市の静と動、伝統と革新が交差する空気感のもと、東京の「今」に根ざしたサービスやコンテンツを通じて、訪れるゲストの五感を魅了し、インスピレーションを生み出す唯一無二のホテルである。アートや音楽、歴史ある浜離宮恩賜庭園の美しい眺望など豊かな自然と芸術の一体感を活かし、東京のライフスタイルのアイコンを目指している。

水まわりの特長

ルームタイプ名は「ホテルでの滞在が人生の大切な一章、節目になり、新しい価値観を得られるようなオリジナリティあふれる体験、ひとときであってほしい」という願いを込めて「チャプター」とされた。そのひとつチャプター3スイートには、解放感あるガラス張り壁を採用したバスルームを完備。シャワーは、心地よさを全身で感じられるオーバーヘッドシャワーと3モード(コンフォートウェーブ・ウォームピラー・アクティブモード)タイプのハンドシャワーを採用するなど、上質なホテルグレードを体现。また、SDGs達成に向けた取り組みとして、水まわり商品も、節水性や汚れが付きにくく長く使えるものを念頭に置いて選定され、バスバスタブへのお湯溜めにも、定量で止水可能な水栓金具を採用している。

建築概要

名称	メズム東京、オートグラフ コレクション
所在地	東京都港区海岸1-10-30(WATERS takeshiba 16～26F)
建築主	東日本旅客鉄道株式会社
運営	日本ホテル株式会社
設計	株式会社JR東日本建築設計
内装設計	ホテル部インテリアデザイン Wilson Associates、株式会社日本設計
施工	清水建設株式会社
竣工年月	2020年4月
敷地面積	23,025.33㎡
建築面積	4,816.12㎡
延床面積	62,625.47㎡
構造・階数	鉄骨造・地下2階、地上26階

おもなTOTO使用機器

- ウォシュレット一体形便器 ネオレストDH:CES95*系
- スティックリモコン:TCA335
- 自動洗浄小便器:UFS900系
- 浴室用水栓金具:TBG02201J特、TBV02401J、TBW01007J特、TBXS18AIR特
- 浴槽:FBYN1700HP特
- ユニットバス:JBG1818T特



ロビーフロアトイレ入口

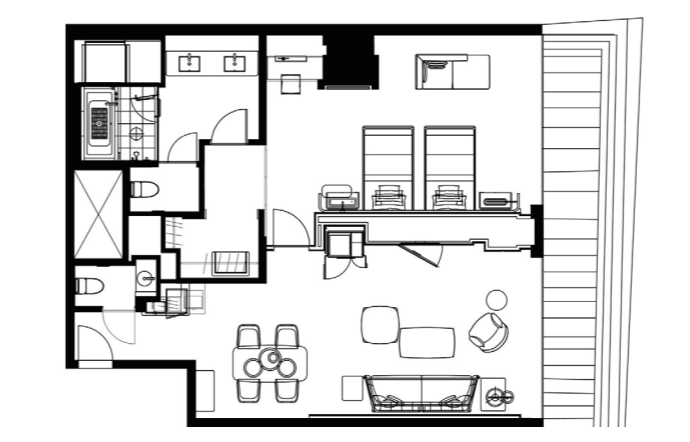
ロビーフロアの奥まった位置に配置された共用トイレ。手前から男性トイレ、多目的トイレ、女性トイレとなっている。



ロビーフロア 女性トイレ 洗面コーナー



洗面コーナーは、真鍮色のフレームが印象的な個別鏡とペンダント照明が優雅な空間のキーエレメントとなっている。非接触で手洗いが可能な壁付自動水栓を設置している。



Chapter 3スイート 図面



ロビーフロア 女性トイレ 大便器コーナー



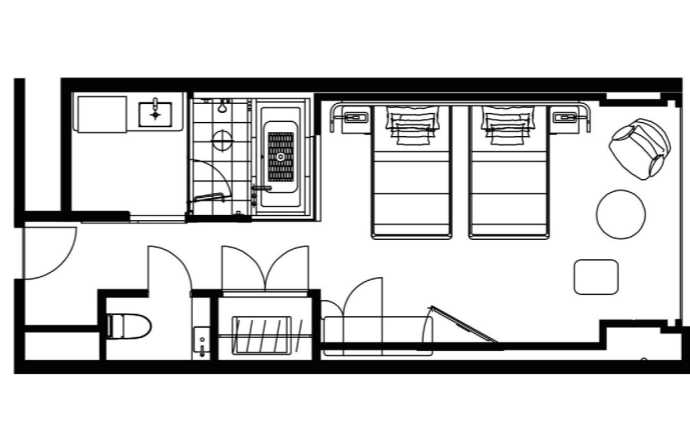
大便器ブースの間仕切り壁を天井まで立ち上げ、個室感を向上。また大便器は、客室と同様のウォシュレット一体形便器ネオレストDHとスティックリモコンを設置している。



ロビーフロア 男性トイレ



女性トイレと同様のインテリアとし、木製の入口扉の近くには、大きな姿見が設置され身だしなみのチェックが可能。小便器コーナーは、白色の大理石調タイルが貼られ、上品で落ち着いた空間に仕上がっている。



Chapter 2 図面