

中日ビル ショップ&レストラン

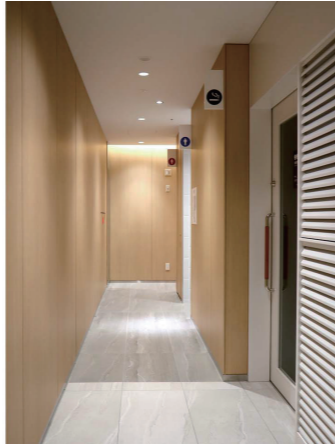


外観

中日ビルは名古屋の繁華街「栄」に位置する、商業施設やホール、オフィスなどからなる複合施設。半世紀にわたりにぎわいの拠点であったが、老朽化や耐震性の問題により建て替え。新たなランドマークが誕生した。



B1F東側 トイレ入口



B1F東側トイレでは、アプローチ性に配慮して広い通路に面して、多機能トイレの入口を設置。その先を左に曲がると、手前から、喫煙室、男性トイレ、女性トイレの順にレイアウトされている。



B1F東側 女性トイレ  
洗面コーナー

端正な空間に、荷物の置き場所に配慮してドライエリアが設けられたツインデッキカウンターを採用。手荷物を置いてしっかりと手洗いができる。さらに、防犯対策として洗面コーナーに呼出ボタンを設置している。



B1F東側 女性トイレ  
スタイリングコーナー



スタンディングタイプのスタイリングコーナー。足元に棚を設け、荷物を置いてストレスなく利用できる。カウンター横には、ゴミが捨てられるよう壁固定式のチャームボックスを設置している。

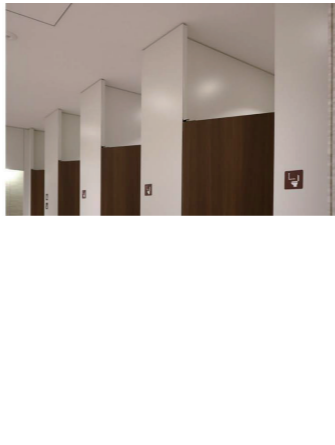


B1F東側 男性トイレ  
小便器コーナー

床の清掃性や節水性に優れた壁掛型の小便器ユニットを採用。足元には、尿の飛散によるにおいや汚れを軽減するハイドロセラ・フロアPUを設置している。



B1F東側 男性トイレ  
大便器ブース



大便器は、床の清掃がしやすい壁掛式を採用。ウォシュレットのリモコンは、電源工事や電池交換が不要な発電式のエコリモコン。さらに、防犯やプライバシーに配慮して、ブースの間仕切り壁を天井まで立ち上げている。

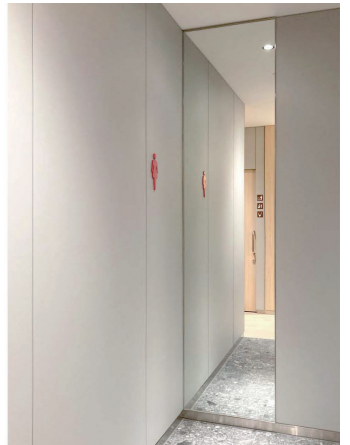


B1F東側 多機能トイレ

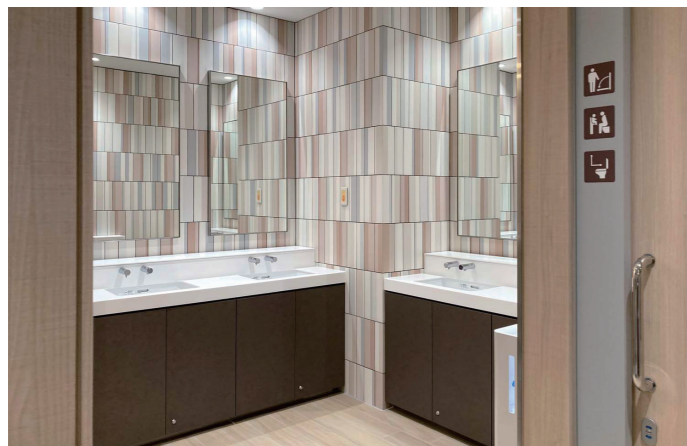
さまざまな利用者へ配慮。車いす使用者をはじめ、オストメイトや乳幼児連れに対応できる設備を完備している。



2F北側 トイレ入口



ショップ&レストランでは、トイレ毎に、それぞれ異なる内装デザインを採用し、利用者にわくわく感を与えている。トイレ出入口には、身繕いができるよう、壁面に大きな姿見が設置されている。



2F北側 女性トイレ  
洗面コーナー

2F北側トイレの洗面コーナーは、アースカラーのカラフルなタイルが、心地よい明るさが印象的な空間を演出している。



2F北側 女性トイレ  
スタイリングコーナー

3人同時に利用できるスタイリングコーナー。足元に大きな荷物が置ける棚を設け、ショッピングなどのお客様もストレスなく利用できるよう配慮している。



2F北側 女性トイレ  
おむつ交換コーナー

女性トイレには、乳幼児連れに配慮して、気兼ねなくおむつ交換ができる専用のコーナーを設置している。



2F北側 男性トイレ  
スタイリング・  
小便器コーナー



間接照明がやわらかな雰囲気を演出している2F北側男性トイレには、女性トイレと同様にスタイリングコーナーを設置。小便器の間にフックを設け、手荷物配慮がなされている。



# 中日ビル ショップ&レストラン



2F北側 男性トイレ  
広めのブース



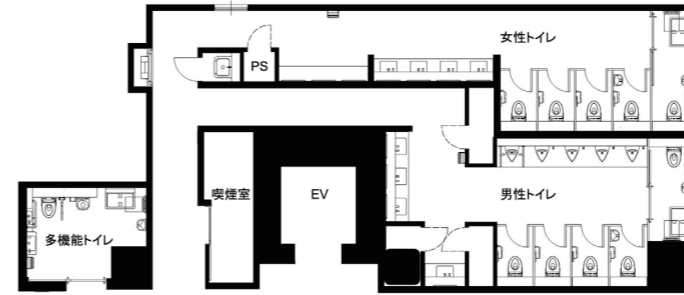
男性・女性トイレに1ヶ所ずつ、ベビーチェアのまま入室可能なスペースを確保した広めのブースを設置。ベビーチェアやベビーシート、フィッティングボードなど、おむつ交換に必要な設備が完備されている。



3F北側 トイレ入口



3F北側には、多機能トイレの混雑緩和や、多様な利用者への選択肢の提供といった観点から、多機能トイレとは別に個室完結型の「だれでもトイレ」を設置。おむつ交換などにも利用できる設備を完備している。



B1F東側 トイレ図面

## 水まわりの特長

### 建物の特徴

名古屋を代表する繁華街「栄」中心部の久屋大通と広小路通が交差する場所で、1966(昭和41)年に開業した中日ビルは、半世紀を超えて、にぎわいの拠点であった。このたび、5年の年月を費やし、かつてのビルの記憶と遺産を継承しながら、新たな魅力も取り込んで建て替えられ、2024(令和6)年4月に全面開業。新ビルは「これからも、まちとサカエる。」をテーマに、栄エリアの新生ランドマークとなる。B1Fから5Fは、幅広いニーズに対応した飲食・物販店舗が立ち並びショップ&レストランゾーン。ワーカーをサポートするサービス系テナントや、健康管理に欠かせないクリニックなど、時代にあった機能も備える。魅力あふれるテナントが集結し、訪れる人々の毎日を彩る場所となっている。

### トイレの特長

ショップ&レストランゾーンのトイレは、設置されるエリアにあわせ、トイレの内装デザインを大きく変え、ワクワク感を提供。大便器ブースの間仕切り壁を天井まで立ち上げるとともに、女性トイレの大便器ブースに呼出ボタンを設置するなど、防犯やプライバシーに配慮。さらにスタイリングコーナーなどに荷物配慮を充実させるなど、安心して快適に利用できる仕様。また、機能面では、男性・女性トイレに1ヶ所ずつ「広めのブース」、3F北側トイレには「だれでもトイレ」が用意され、利用者を分散することで多機能トイレの混雑緩和を図っている。また、一部の男性トイレにもスタイリングコーナーを設置するなど、時代とともに変化する多様な利用者のニーズにあった、快適なトイレづくりが実現された。



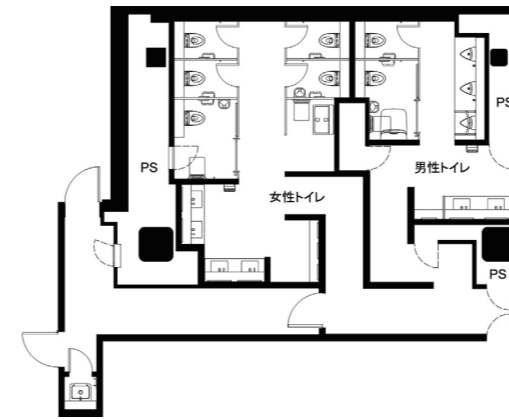
3F北側 多機能トイレ

多機能トイレには、ベビーチェアやベビーシートのほか、収納式多目的シートも設置。広い空間(約2270mm×約3600mm)を確保しており、介助を伴った利用や大人のおむつ交換にも利用可能となっている。



3F北側 だれでもトイレ

だれでもトイレは、乳幼児連れや異性介助を伴った利用のほか、男女別のトイレ利用に抵抗を感じる性的マイノリティの方など、多様な利用者に対応。さらに、利用者の分散により、多機能トイレの混雑緩和を図っている。



2F北側 トイレ図面

## 建築概要

名称	中日ビル
所在地	愛知県名古屋市中区栄4-1-1
施主	中部日本ビルディング株式会社
設計	株式会社竹中工務店
施工	株式会社竹中工務店
竣工年月	2023年7月
敷地面積	6,862.35㎡
建築面積	5,928.08㎡
延床面積	117,293.08㎡
構造・階数	鉄骨造、鉄筋コンクリート造、鉄骨鉄筋コンクリート造・地上33階、地下5階、塔屋1階

## おもなTOTO使用機器

- 大便器ユニット:UTNCAA
- ウォシュレットPS(擬音装置「音姫」付きエコリモコン):TCF5534AU
- 棚付二連紙巻器:YH702
- 小便器ユニット:UTNUBN
- 洗面器ユニット:UTNLCA
- クリンドライ(ハンドドライヤー):TYC420W
- バリアフリーユニット:UTNDAA、UTNDBA
- 収納式多目的シート:EWC520ARS
- ベビーチェア:YKA15S
- ベビーシート:YKA25S、YKA24S
- フィッティングボード:YKA41R
- 小便器用手すり:T112CU22
- インテリアバー:YHR800W
- チャームボックス(汚物入れ):YKB104



3F北側 女性トイレ  
洗面コーナー・  
大便器ブース

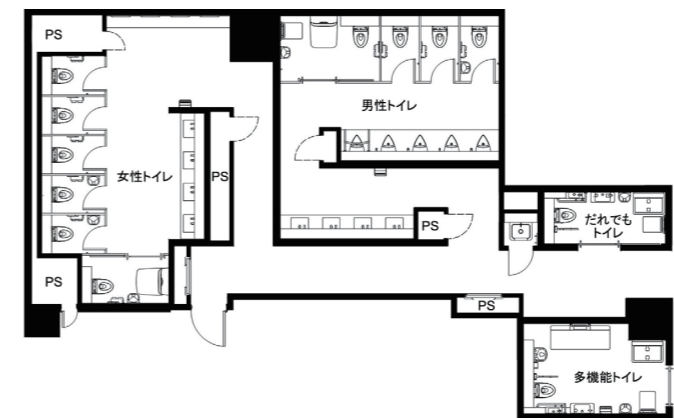


シックな内装を施した3F北側トイレ。すべての大便器ブースにI型手すりを設置。さらに、女性トイレの洗面コーナーと大便器ブースには、防犯対策として呼出ボタンも完備している。



3F北側 女性トイレ  
スタイリングコーナー

石目の壁面と黒いカウンターが印象的なスタイリングコーナーは、鏡裏の間接照明や足元の照明が浮遊感を演出。カウンター横にはゴミが捨てられるよう、壁固定式のチャームボックスが設置されている。



3F北側 トイレ図面