

東急プラザ原宿「ハラカド」



外観

神宮前交差点、多種多角形ガラスのファサードが目立つ「ハラカド」。地下1Fから7F屋上まで、個性豊かなショップが集結。商業施設でなく創造施設として、原宿カルチャーの創造と発信の拠点となっている。



内観

多彩なショップをはじめクリエイティブなスペースが集結。神宮前交差点を望むテラスや、フロア全体を「ハラッパ」と題した企画も展開。B1Fには、高円寺の老舗銭湯運営の「小杉湯原宿」を設けている。



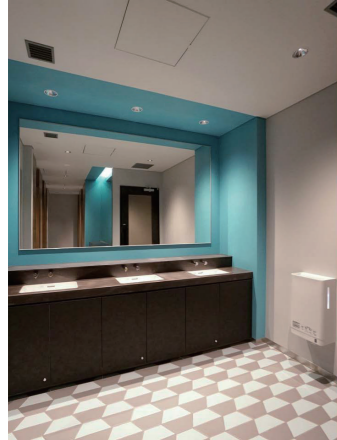
2F男性トイレ

2F男性トイレのテーマは「Green Room」。おしゃれなアパートメントの一室をイメージ。手荷物を置きやすいツインデッキカウンターを採用。男性トイレにも身繕いに配慮して姿見とスタイリングコーナーを設置した。

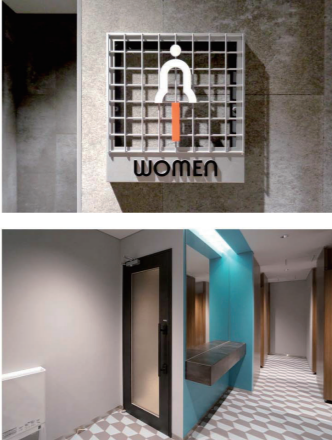


2F男性トイレ

小便器は、マイクロ波センサーを搭載した小便器ユニットを採用。大便器は、清掃性のよい壁掛式で連続洗浄が可能なフラッシュタンク式の大便秘器ユニットを設置している。



3F女性トイレ



3F女性トイレのテーマは「Blue BOX」。落ち着いた色調の内装に、タイル床の 패턴がアクセントとなっている。スタンディングタイプのスタイリングコーナーを設置し、洗面コーナーの混雑緩和を図っている。



3F女性トイレ



大便器ブースの壁を天井まで立ち上げ、防犯対策を図るとともに個室感も高めている。ウォシュレットは、ボタンを押すたびに発電し、電源不要なエコリモコンを搭載した、ウォシュレットPSを採用している。



5F男性トイレ



5Fトイレのテーマは、食前食後の身繕いを整える場でもあり、リセットして気分を整えるという意味を持つ「Rejuvenate」。男性トイレには、荷物配慮からフックを、お子様連れ配慮としてベビーチェアを設置。



5F女性トイレ

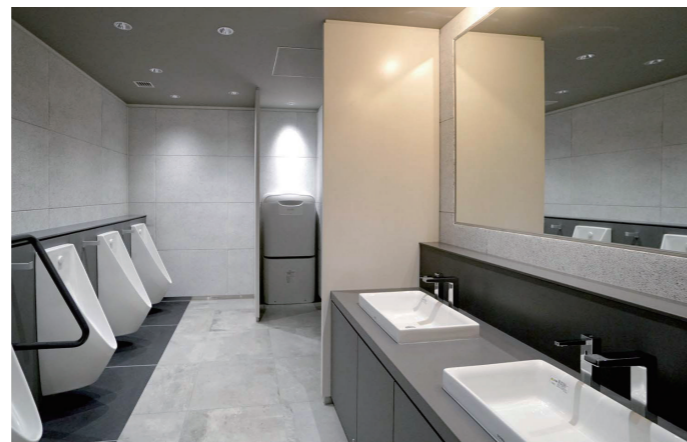
全面窓に面し、鏡越しに原宿の街を一望できる開放感抜群な5F女性トイレの洗面コーナー。水栓金具は洗面器の形状にあわせ、角基調の自動水栓と自動水石けん供給栓を設置している。



5F女性トイレ



外光が入る窓側に大きなスタイリングコーナーを設置。友人など同伴者と同時に使えるよう全面鏡にしている。ベビーチェア付きの大便秘器ブースには、お子さまが誤って鍵を開けないように、上下2ヶ所に鍵を設置している。



6F男性トイレ

6Fトイレのテーマは「TOOL BOX」。グレーでまとめられたシンプルながらも素材感のある空間を演出。ベッセル洗面器のデザインにあわせて、自動水栓と自動水石けん供給栓も角基調でコーディネート。



6F女性トイレ



女性トイレには、洗面コーナーの延長線上にスタンディングタイプのスタイリングコーナーを設置。大便器ブースの1ヶ所には、L型手すりのほか、お子様連れに配慮してベビーチェアを設置している。



6Fキッズスペース

キッズスペースのテーマは「CAVE」。大人も子どももリラックスできるような、温かみのある洗練された空間を演出。授乳用シンクとおむつ交換台を完備。施設可能な間仕切りで仕切られた奥は、授乳スペースとなっている。

東急プラザ原宿「ハラカド」



7Fトイレ入口

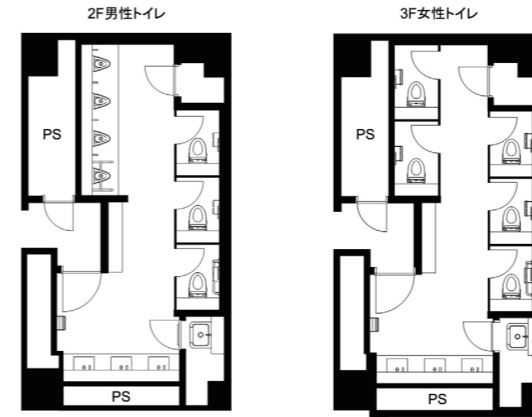
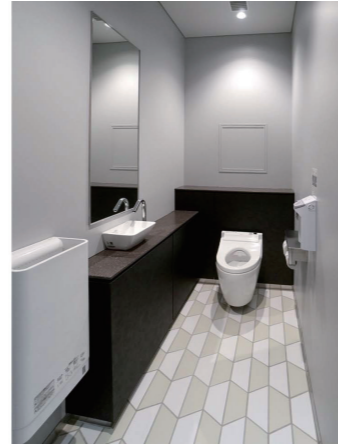


7Fトイレの入口に「ALL」と掲示し、多目的トイレと、性別にとらわれずに使用できる個室完結の男女共用トイレを設置している。



7F多目的トイレ・男女共用トイレ

多目的トイレには、統一感のあるフラットカウンター・バリアフリーユニットを採用。男女共用トイレには、手洗器とクリーンドライを設置。用足しから手洗いまで完結できる個室完結型トイレとしている。



2・3Fトイレ図面

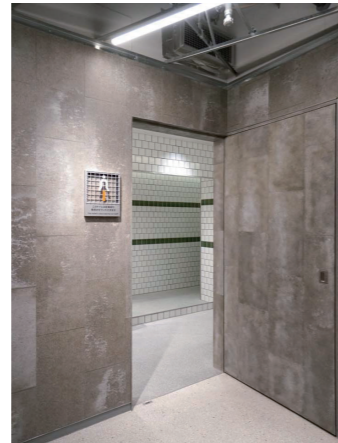
2Fは男性トイレのみ、3Fは女性トイレのみとなっている。原宿の客層を意識し、男性トイレにもスタイリングコーナーを設置している。



B1F男性トイレ

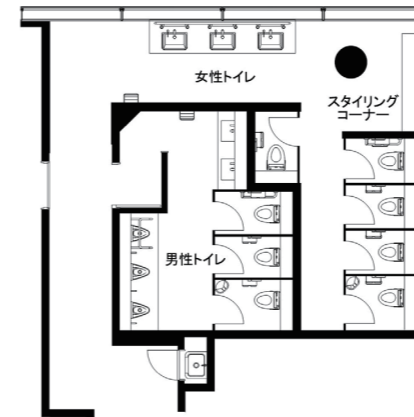


B1Fトイレのテーマは「Under Street」。ストリートカルチャーをイメージし、タイルの質感が個性的な印象を与えている。大便器ブース上部には、ドアの開閉に連動して点灯し、使用中かがわかるサインを設置。



B1F女性トイレ

角型のベッセル式洗面器に、非接触で使用できる自動水栓と自動水石けん供給栓を設置。鏡は、隣人の視線が気にならないよう、個別鏡を採用している。



5Fトイレ図面

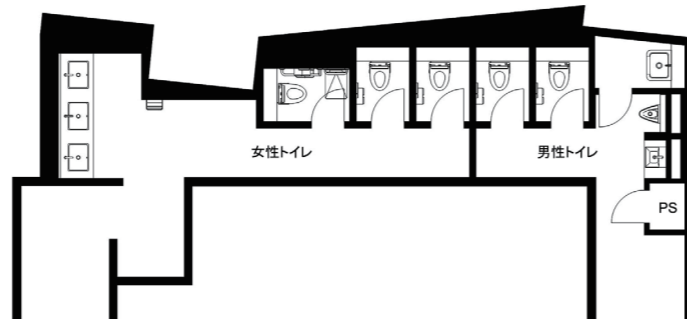
飲食店舗が主な5Fには、男性・女性トイレを設置。女性トイレの洗面コーナーとスタイリングコーナーは、大きな全面窓に面して配置されている。



B1F女性トイレ

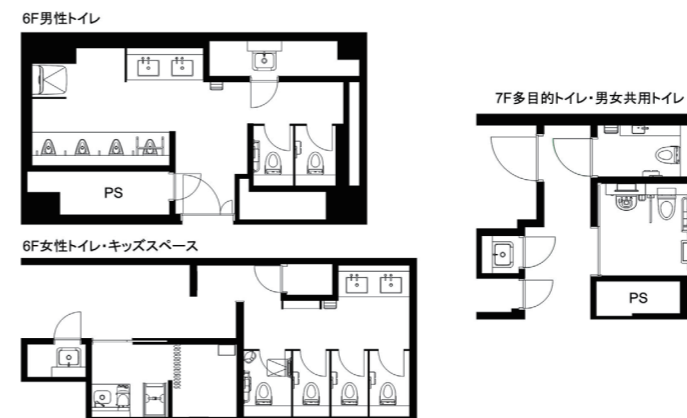


大便器は、連続洗浄可能なフラッシュタンク式の大便秘器ユニットを採用。ブース内1ヶ所には、L型手すりとフィッティングボードを設置している。



B1Fトイレ図面

B1Fトイレは、将来的に男性・女性トイレ間の壁や男性トイレの洗面器と小便器を撤去することで、一方通行で使える男女共用トイレに変更できることを想定したレイアウトとなっている。



6・7Fトイレ図面

6F女性トイレの近くに、授乳室を備えたキッズスペースを配置。また7Fトイレは、多目的トイレのほかに、性別にとらわれずに使用できる、個室完結型の男女共用トイレを設置。

水まわりの特長

建物の特徴

「東急プラザ原宿（ハラカド）」は、神宮前交差点に立地。かつてあった「原宿セントラルアパート」の文化を継承しながら、交差点をはさんだ「東急プラザ表参道（オモカド）」と連携する、新たな原宿カルチャーの発信拠点として誕生した。入居テナントにより構成・運営される「ハラカド町内会」を設立。クリエイターを中心にイベントやコンテンツを企画発信する場ともなっている。B1Fは高円寺の老舗銭湯による「小杉湯原宿」、4Fは「ハラッパ」をテーマにした空間演出、5F～7Fは多様な食文化やアートを体感する「まちの食堂」や、緑豊かな屋上テラスとつながった憩いの場などで構成され、たんなる商業施設ではなく創造施設を標榜。銭湯からハイブランドまでが揃う、原宿の新たなランドマークとなっている。

トイレの特長

清潔感のもとより、創造施設ならではの各階異なるインテリアテーマを展開し、センスあふれる水まわり空間となっている。特に5F女性トイレの洗面・スタイリングコーナーは大きな全面窓に面しており、開放感があふれている。またお子様連れに配慮して、6F女性トイレの近くにキッズスペースを設置。7Fには、性別にとらわれずに使用できる男女共用トイレを配置している。大便器ユニットは連続洗浄可能なフラッシュタンク式とし、ウォシュレットは「きれい除菌水」搭載で発電式のエコリモンをセットしたウォシュレットPSを採用。洗面器は、各階のテーマにあわせ、アンダーカウンター式とベッセル式を使い分けしている。ハラカドを訪れる感度の高い利用者にも満足していただける、個性が光る水まわり空間が完成した。

建築概要

名称	東急プラザ原宿「ハラカド」(施設名)		
所在地	東京都渋谷区神宮前6-31-21		
運営者	東急不動産株式会社		
事業者	東京地下鉄株式会社(共同事業者)		
設計	設計・監理	株式会社日建設計	
	商環境デザイン	株式会社乃村工務社	
施工	清水建設株式会社 株式会社東急Re・デザイン		
竣工年月	2023年8月		
敷地面積	3,084.54㎡		
建築面積	2,357.99㎡		
延床面積	19,893.74㎡		
構造・階数	鉄骨造、鉄筋コンクリート造、鉄骨鉄筋コンクリート造・地下3階、地上9階、塔屋1階		

おもなTOTO使用機器

大便器ユニット:UTNCAA
ウォシュレットPS(擬音装置「音姫」付きエコリモン):TCF5524A
棚付二連紙巻器:YH700AD
L型手すり:T112CL10
チャームボックス(汚物入れ):YKB102
小便器ユニット:XPUTNUFN
小便器用手すり:T115CU3R
洗面器ユニット:UTNLCC、UTNLPV、UTNLH4
手洗器ユニット:UTNM特
クリーンドライ(ハンドドライヤー):TYC420W
バリアフリーユニット:XPUTNDXD
ベビーチェア:YKA16S
フィッティングボード:YKA41R
フック:YKH52AR