

コンフォートホテル四日市



外観

全国展開されるホテルチェーン。近鉄四日市駅より徒歩約1分に開業した「コンフォートホテル四日市」は、「Your Sustainable Journey -未来をつくるホテル-」をコンセプトに、サステナブルな取り組みを実施している。



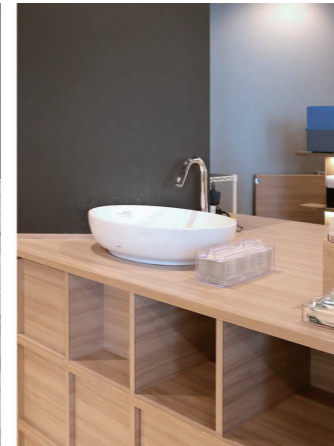
6F コンフォートライブラリーカフェ

宿泊者が無料で利用できるオープンスペース。フリードリンクやフリーWi-Fiのほか、プロの選書家がセレクトしたこだわりの本や写真集など300冊が用意され、仕事や読書としたい思いの時間を過ごすことができる。



6F フロント手洗いコーナー

ホテルに来館された方やコンフォートライブラリーカフェを利用する宿泊客が、気軽に手洗いができるよう、フロントに洗面器を設置している。



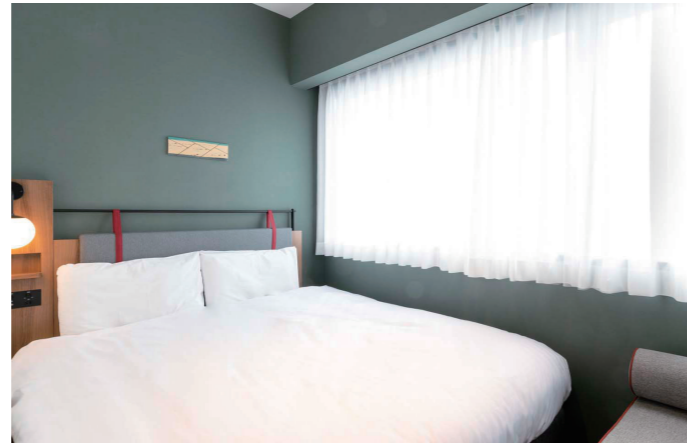
6F フロントトイレ

フロントには、手洗器を備えた男女別の個室完結型トイレを設置。大便器は連続洗浄が可能なパブリックコンパクト便器・フラッシュタンク式を採用。さまざまな利用者に配慮し、手すりも設置している。



1F バリアフリートイレ

1F共用部にあるバリアフリートイレには、コンパクト・バリアフリートイレパックを設置。停電時でも大便器と汚物流しの洗浄ができる手動レバー付きを採用している。



クイーンルーム 客室

広さ15㎡の「クイーンルーム」。客室には、四日市の伝統的な焼き物である萬古焼のアートパネルが飾られている。三重県らしさと緑が感じられる明るい空間となっている。



クイーンルーム 洗面コーナー

部屋の入口を入ったすぐの位置に、ベッセル式洗面器と鏡を設置した洗面コーナーが設けられている。水はね防止としてパーティションを備えている。



クイーンルーム 水まわり

クイーンルームでは、オーバーヘッドシャワーとハンドシャワーを完備した0812サイズのシャワールームを採用。バスタブはないが、頭上からお湯が降り注ぎ全身を温めることができるオーバーヘッドシャワーを完備。



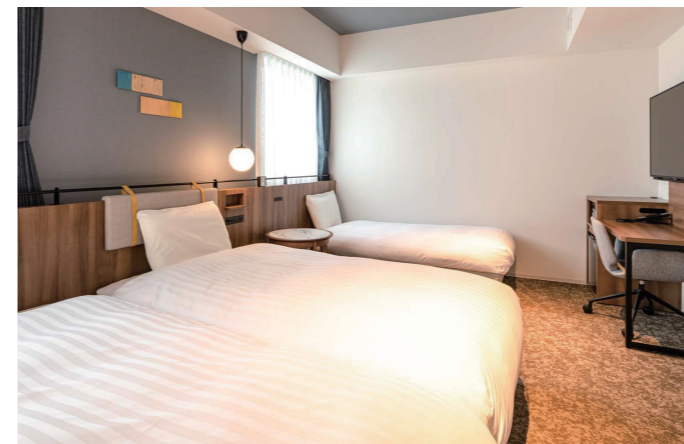
ダブルルーム 客室

広さ15㎡の「ダブルルーム」。ベッドには、オートクチュール発想のベッドマットレスブランドSertaと共同開発したオリジナルのマットレスや、寝具メーカーと共同開発した枕を採用し、心地よい眠りを提供している。



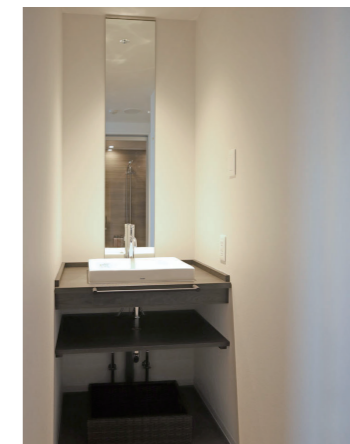
ダブルルーム 浴室

ダブルルームの浴室には、1418サイズの3点ユニットバスを採用。使いやすさと、清掃やメンテナンスのしやすさに配慮している。



ツインルームプラス 客室

客室と水まわりが仕切れるようになっており、プライベートな空間が実現できる広さ22㎡の「ツインルームプラス」。大人3名での利用の際は、ソファベッドを91cm幅のベッドとして利用することができる。



ツインルームプラス 洗面コーナー・トイレ

バスルーム、トイレ、洗面コーナーをセパレートで配置した水まわり。洗面器は角型のベッセル式を採用し、大便器はローシルエットタイプのパブリック向けウォシュレット一体形便器を設置している。

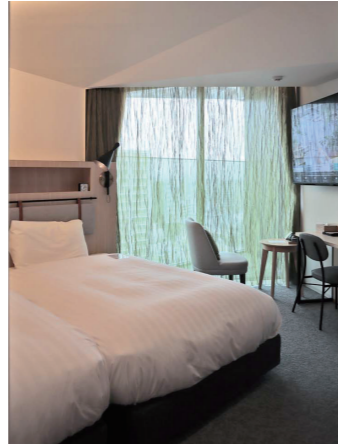


コンフォートホテル四日市



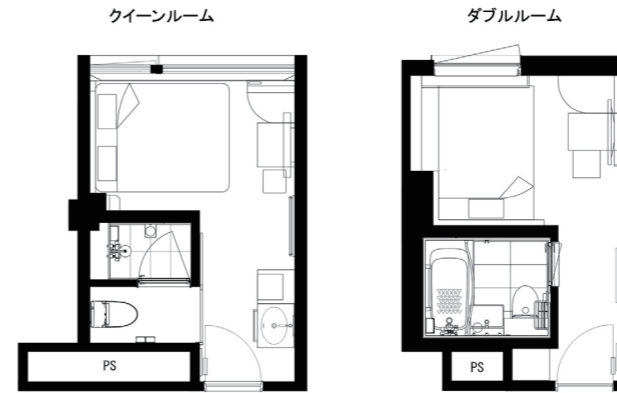
ツインルームプラス
浴室

くつろぎを演出する木目調パネルを採用した、1216サイズのユニットバス。広い洗い場とゆったりとした浴槽で疲れを癒し、ゆっくりとくつろぐことができる。



ラージツインルームプラス
客室

朝日を効率よく取り込めるよう、部屋の向きを調整し、特徴的なカーテンが設置された広さ22~25㎡の「ラージツインルームプラス」。最上階に位置するベランダからはシティビューが望める。



客室図面

水まわりの特長

建物の特長

全国に展開するコンフォートホテルチェーンにおいて、「コンフォートホテル四日市」は、近鉄四日市駅から徒歩約1分、名古屋からは約30分の、旅行にも出張にも便利な立地に開業した。世界がSDGs達成に向けて「サステナブルな社会」を目指している今、同ホテルも、「Your Sustainable Journey - 未来をつくるホテル」をコンセプトに掲げ、三重県の水力発電で生み出されるCO2フリー電気の導入や、竹で作られたコームや紙製のカミソリなどのアメニティを採用するなど、さまざまな取り組みを行っている。また、四日市の伝統的な焼き物「萬古焼」をはじめ、三重県内で生産された伝統工芸品や三重県銘茶「伊勢茶」を用意、四日市ならではの土地の風物を活かした、おもてなしを大切にしている。

水まわりの特長

1F共用部にあるバリアフリートイレには、さまざまな利用者に対応できる設備を完備したコンパクトバリアフリーイレパックを採用。コンフォートライブラリーカフェがあるフロアには、ベッセル式洗面器を設置しており、ホテルに旅館した方や、カフェ利用時に手洗いができるように配慮している。客室は、幅広いニーズに対応する、8タイプのバリエーション。それぞれの部屋タイプにふさわしい水まわりとし、大便器は限られたスペースでも圧迫感を感じさせないローシルエットタイプのウォシュレット一体形便器を採用。また洗面コーナーには、デザイン性にこだわりベッセル式洗面器を設置している。そのほか、客室の備品も意匠性と実用性を兼ねたものを採用し、宿泊客が快適に過ごせる工夫がなされている。



ラージツインルームプラス
水まわり



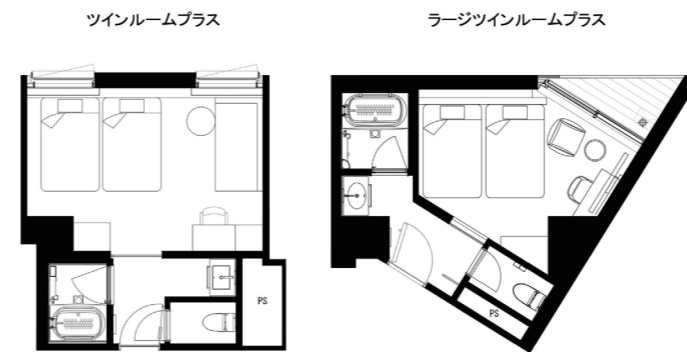
ラージツインルームプラスでは、ツインルームプラスと同様に、水まわりはセパレートで配置。浴室は、広い洗い場とゆったりとした浴槽でくつろげる1416サイズのユニットバスを採用している。



ラージツインルームプラス
備品



身繕いのための全身鏡は、ブラシ掛けが付いたタイプを採用。ハンガー掛けも意匠性と実用性を兼ねたものとし、限られた空間でありながら、快適に過ごせる工夫がなされている。



客室図面

建築概要

名称	コンフォートホテル四日市
所在地	三重県四日市市浜田町5-3
施主	株式会社グリーンズ
設計	株式会社竹中工務店
施工	株式会社竹中工務店
竣工年月	2022年10月
敷地面積	773.10㎡
建築面積	656.67㎡
延床面積	6,419.29㎡
構造・階数	鉄骨造・地上13階

おもなTOTO使用機器

パブリックコンパクト便器・フラッシュタンク式:CFS498BK
ウォシュレット一体形便器GG:CES系
ウォシュレットPS:TCF5504AU
ウォシュレットアプリコットP(温風乾燥付きエコリモン):TCF5840AUPN
棚付二連紙巻器:YH701
洗面器:LS706、LS716
壁掛手洗器:LSE870RNAPMR
自動水栓一体形電気温水器:REAH03B1RS26LK
水栓金具:TLG11303J
コンパクトバリアフリーイレパック:UADAK21L1A1ADD1BA
シャワーユニット:JSV0812UL系
ホテル向けユニットバス EDシリーズ:EDV1216UX、EDV1416UX
ホテル向けユニットバス ENシリーズ:ENV1418UD、ENV特

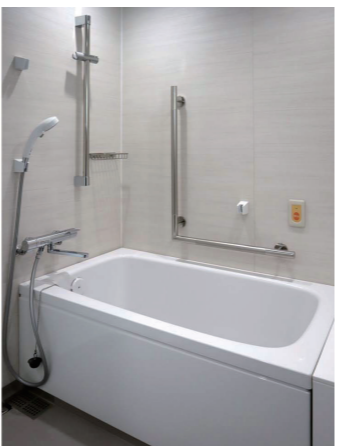


ユニバーサルルーム
客室

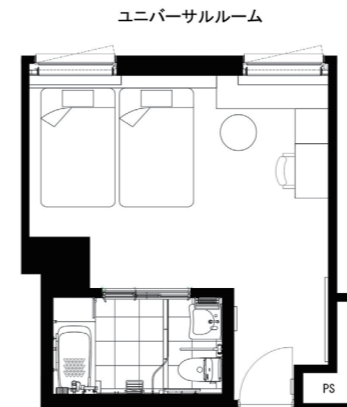
車いす使用者や高齢者、小さなお子さま連れの方も安心して宿泊できる広さ22㎡の「ユニバーサルルーム」。客室、浴室部それぞれに、さまざまな配慮が施されている。



ユニバーサルルーム
浴室



浴室は、手すりを要所に備えた1628サイズのユニットバスを採用。さらに洗面器の下には、車いす使用者の膝が入る広々としたスペースを確保している。



客室図面